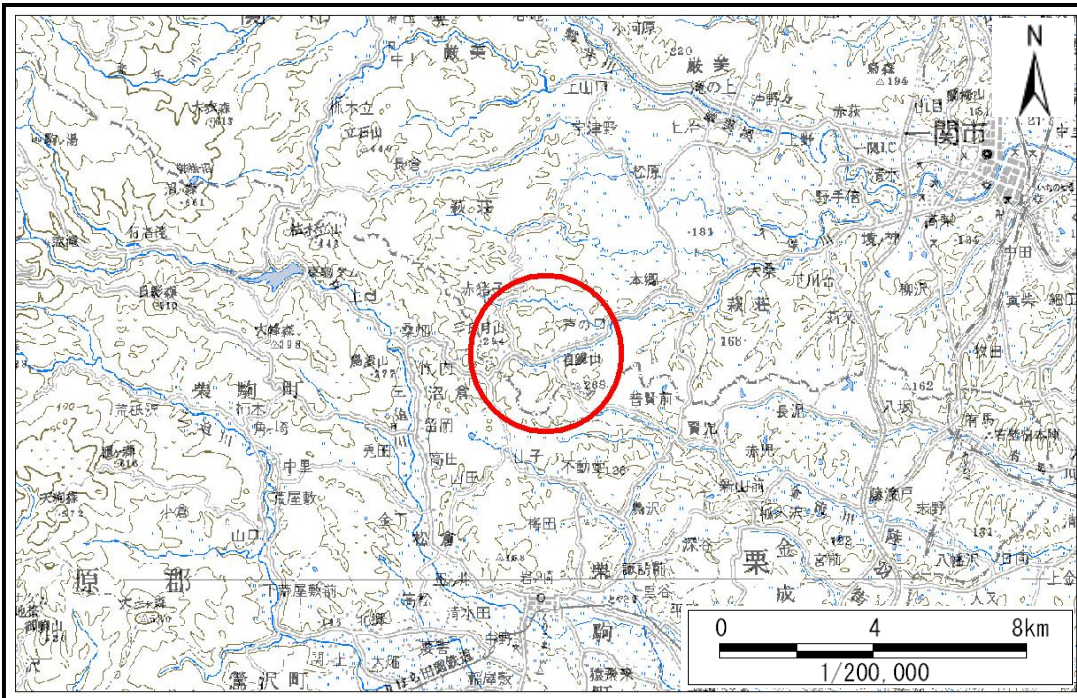


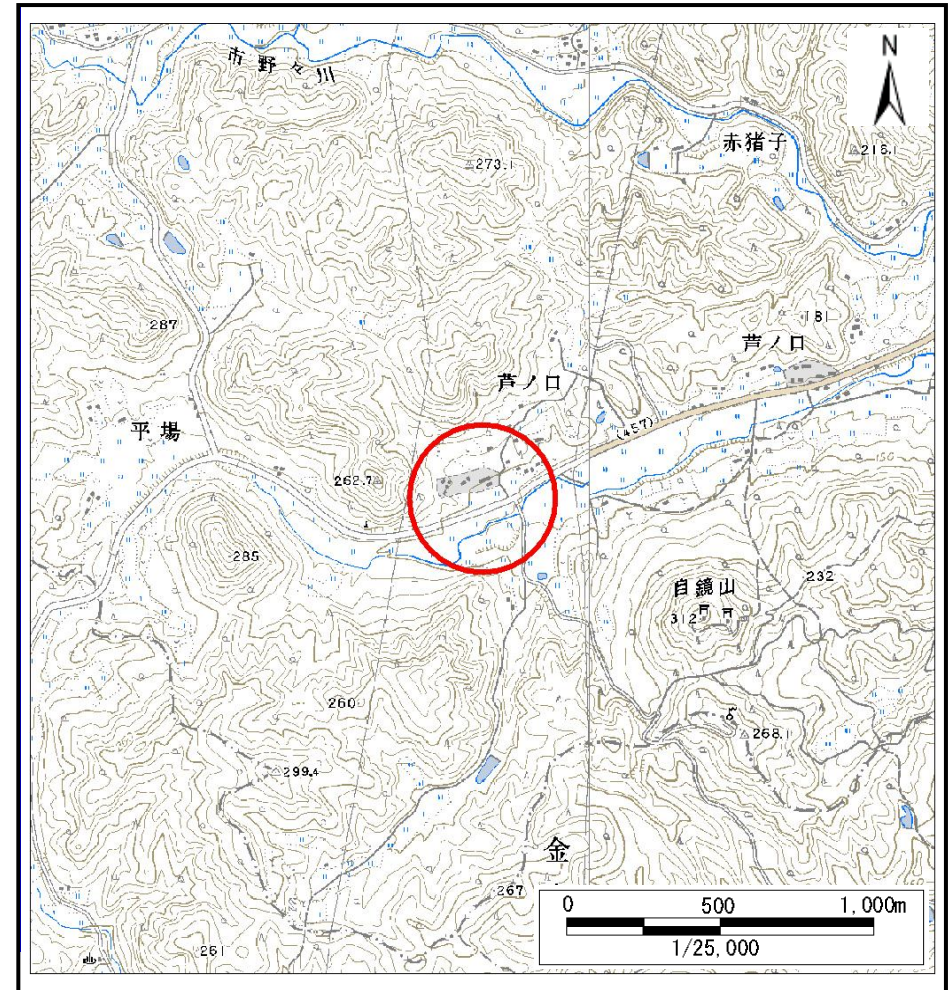
土砂災害防止に関する基礎調査(土石流)

表紙 位置,位置図

自然現象の種類	土石流
溪流番号	B178105
水系名	北上川
河川名	市野々川
溪流名	芦の口沢
所在	一関市萩荘字芦ノ口
調査機関	県南広域振興局土木部一関土木センター



位置図(S=1:200,000)



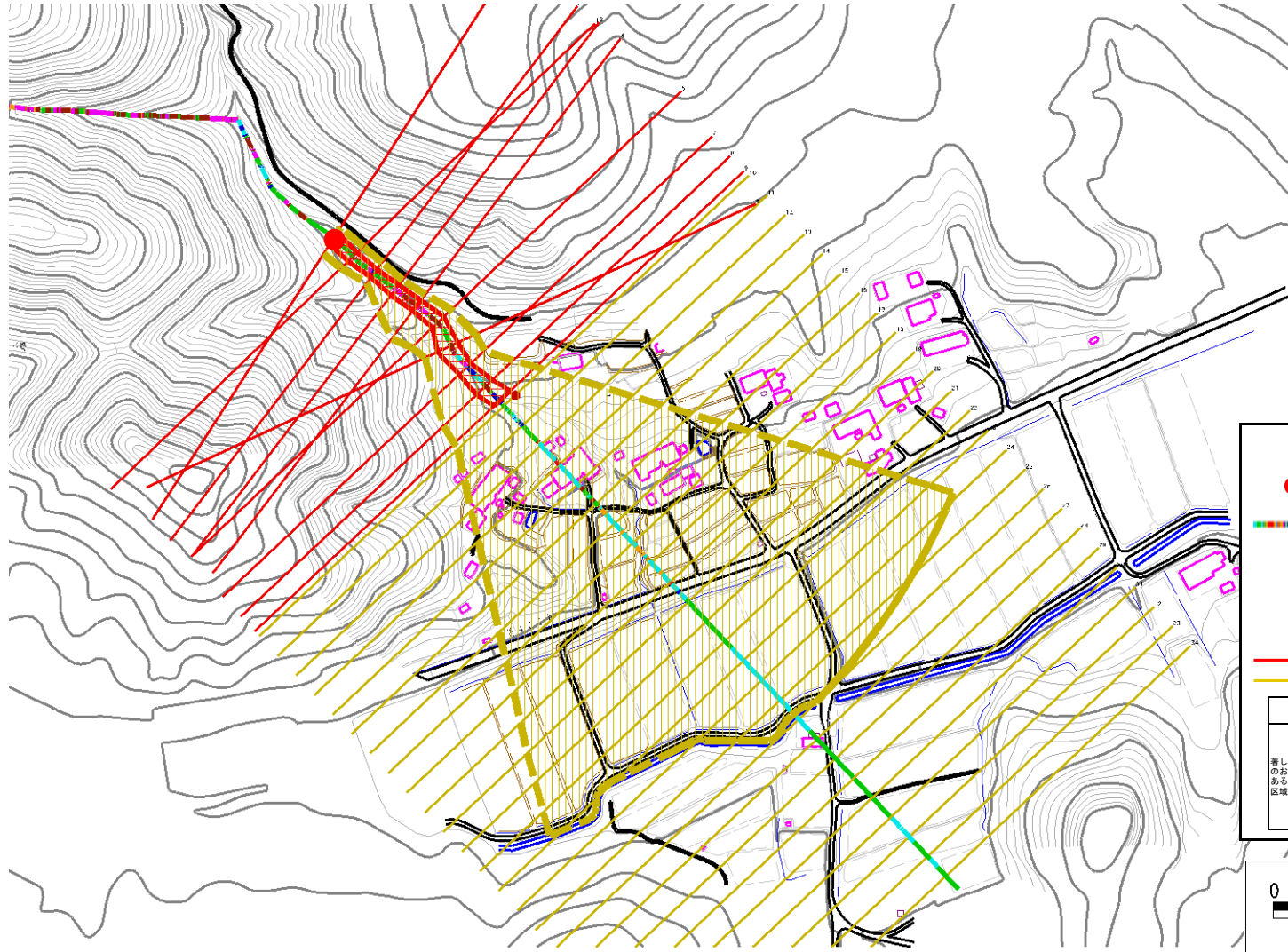
概況図(S=1:25,000)

土石流区域調査

様式3-1 危害のおそれのある土地、著しい危害のおそれのある土地の設定図

調査年度 平成22年度

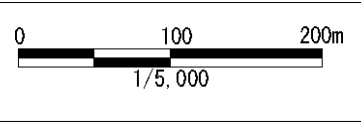
溪流の位置 溪流番号 B178105 溪流名 芦の口沢 所在地 一関市萩荘字芦ノ口



凡例

- 基準地点
- 流下経路
(流下経路の色区分と溪床勾配)
 - 0° ~ 2°
 - 2° ~ 3°
 - 3° ~ 7°
 - 7° ~ 10°
 - 10° ~ 15°
 - 15° ~ 20°
 - 20° ~ 30°
 - 30° ~
- 横断測線(耐力 ≤ 流体力)
- 横断測線(流体力 < 耐力)

危害のおそれのある土地の区域		凡例
著しい危害のおそれのある土地の区域	土石流の高さが1mを超える区域	土石流により建築物に作用すると想定される力が50kN/m ² を超える区域
	土石流の高さが0.5m以上1m以下の区域	土石流により建築物に作用すると想定される力が50kN/m ² 以下の区域
	土石流の高さが1m以下の区域	



土石流区域調書

様式3-2 建築物に作用すると想定される衝撃に関する事項

調査年度	平成22年度
------	--------

溪流の位置	溪流番号	B178105	溪流名	芦の口沢	所在地	一関市萩荘字芦ノ口
-------	------	---------	-----	------	-----	-----------

横断測線番号	土石流の高さh(m)	土石流の流体力Fd(kN/m ²)	建築物の耐力P2(kN/m ²)	横断測線番号	土石流の高さh(m)	土石流の流体力Fd(kN/m ²)	建築物の耐力P2(kN/m ²)
No.0	0.98	17.74	7.77	No.27	0.81	2.52	9.07
No.1	1.06	17.71	7.33	No.28	1.12	1.18	7.01
No.2	1.21	19.95	6.63	No.29	0.00	0.00	0.00
No.3	1.02	15.53	7.53	No.30	0.00	0.00	0.00
No.4	1.04	15.35	7.44	No.31	0.00	0.00	0.00
No.5	0.91	14.00	8.26	No.32	0.00	0.00	0.00
No.6	0.74	10.36	9.80	No.33	0.00	0.00	0.00
No.7	0.88	14.09	8.49	No.34	0.00	0.00	0.00
No.8	0.75	10.86	9.72				
No.9	0.75	10.64	9.75				
No.10	0.61	7.90	11.55				
No.11	0.62	7.18	11.38				
No.12	0.62	7.12	11.37				
No.13	0.62	7.14	11.39				
No.14	0.63	6.22	11.22				
No.15	0.64	5.79	11.11				
No.16	0.64	5.62	11.06				
No.17	0.65	5.31	10.96				
No.18	0.65	5.26	10.94				
No.19	0.65	5.26	10.94				
No.20	0.66	4.87	10.79				
No.21	0.63	5.36	11.25				
No.22	0.63	5.44	11.32				
No.23	0.65	4.99	10.91				
No.24	0.66	4.83	10.77				
No.25	0.70	3.90	10.27				
No.26	0.78	2.83	9.40				