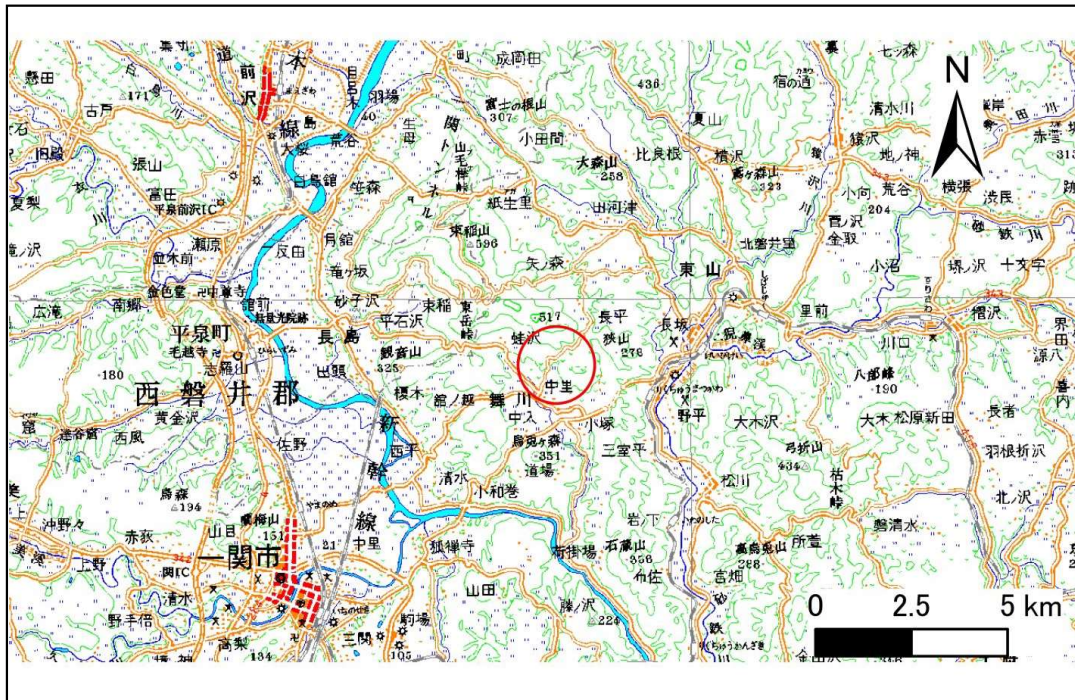


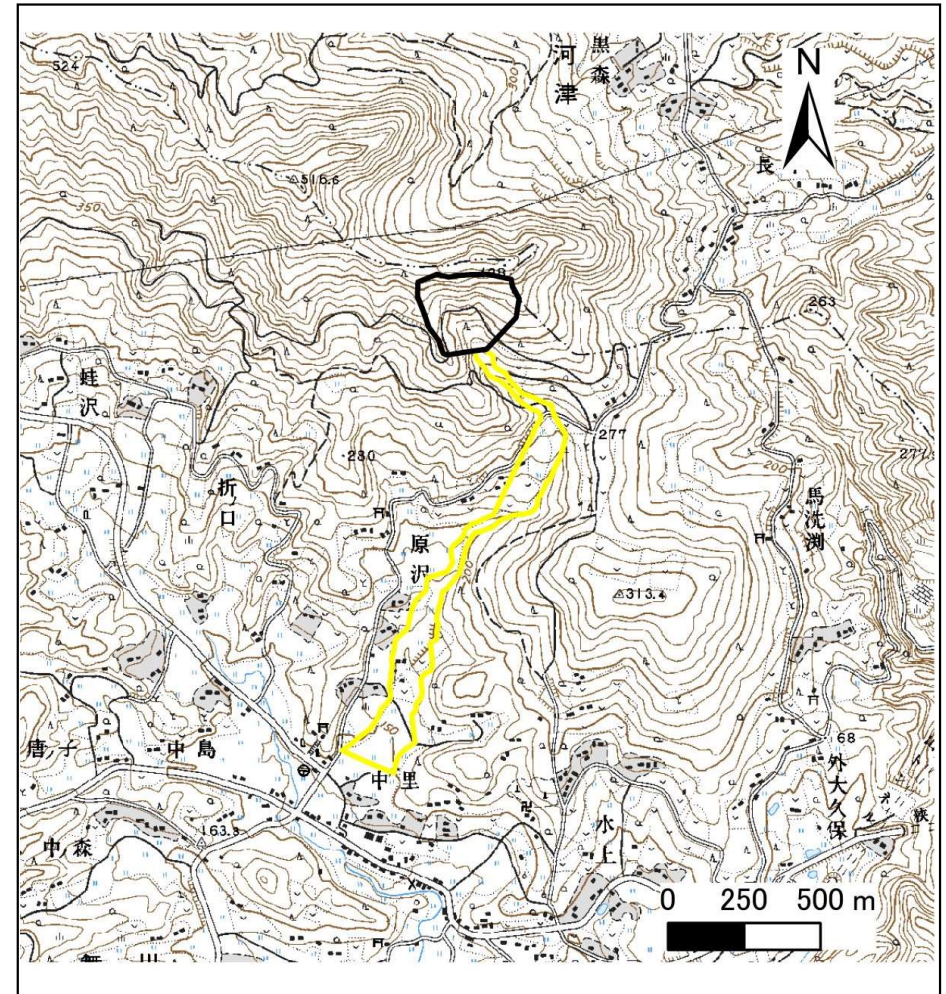
土砂災害防止に関する基礎調査(土石流)

表紙 位置図、概況図

自然現象の種類	土石流
溪流番号	B173212
水系名	北上川
河川名	番台川
溪流名	原沢
所在地	一関市舞川字原沢
調査機関	岩手県南広域振興局土木部 一関土木センター



位置図 (S=1:200,000)

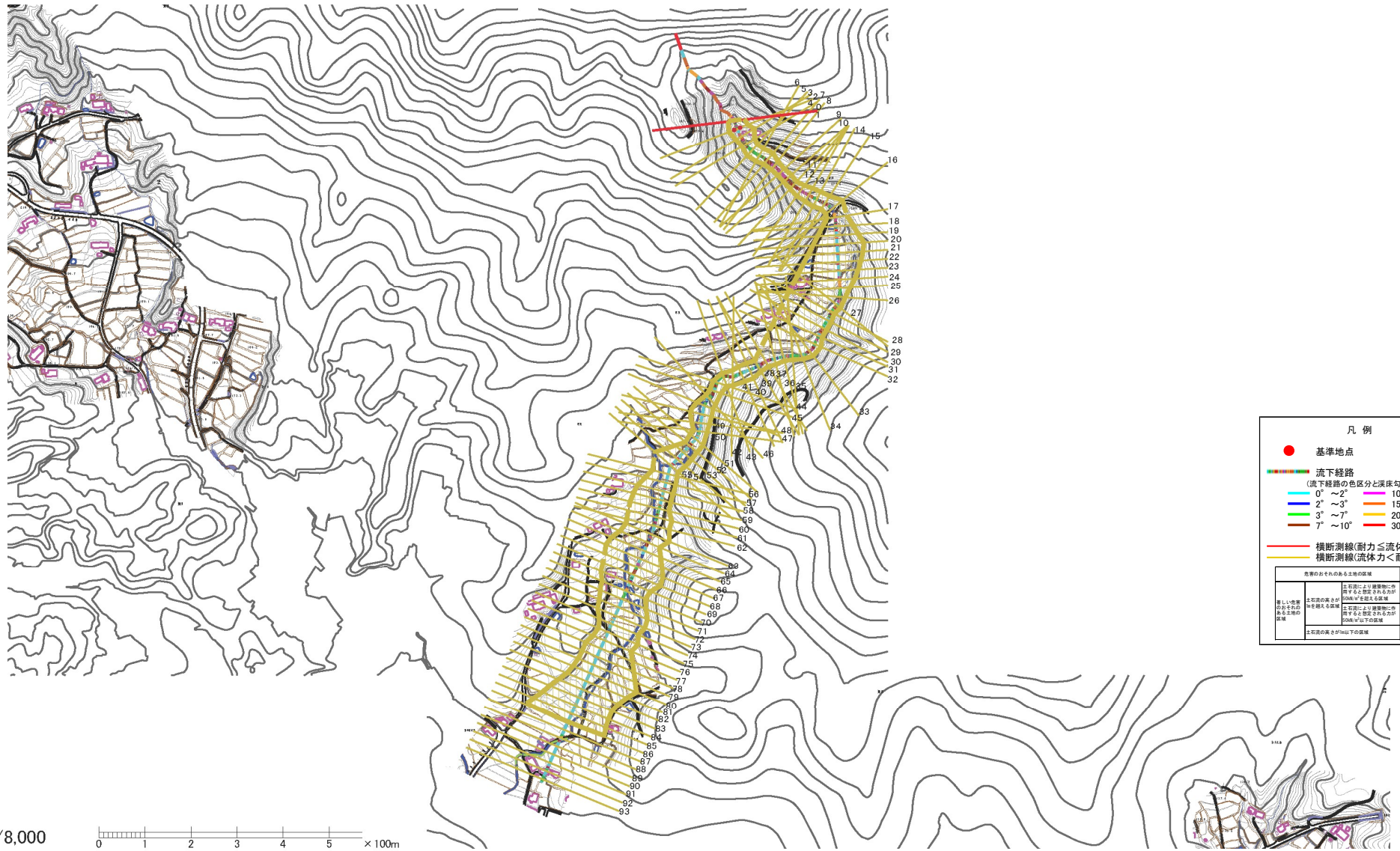


概況図 (S=1:25,000)

土石流区域調査

様式3-1 危害のおそれのある土地、著しい危害のおそれのある土地の設定図

調査年度	平成29年度
渓流番号	B173212
渓流名	原沢
所在地	一関市舞川字原沢



凡例

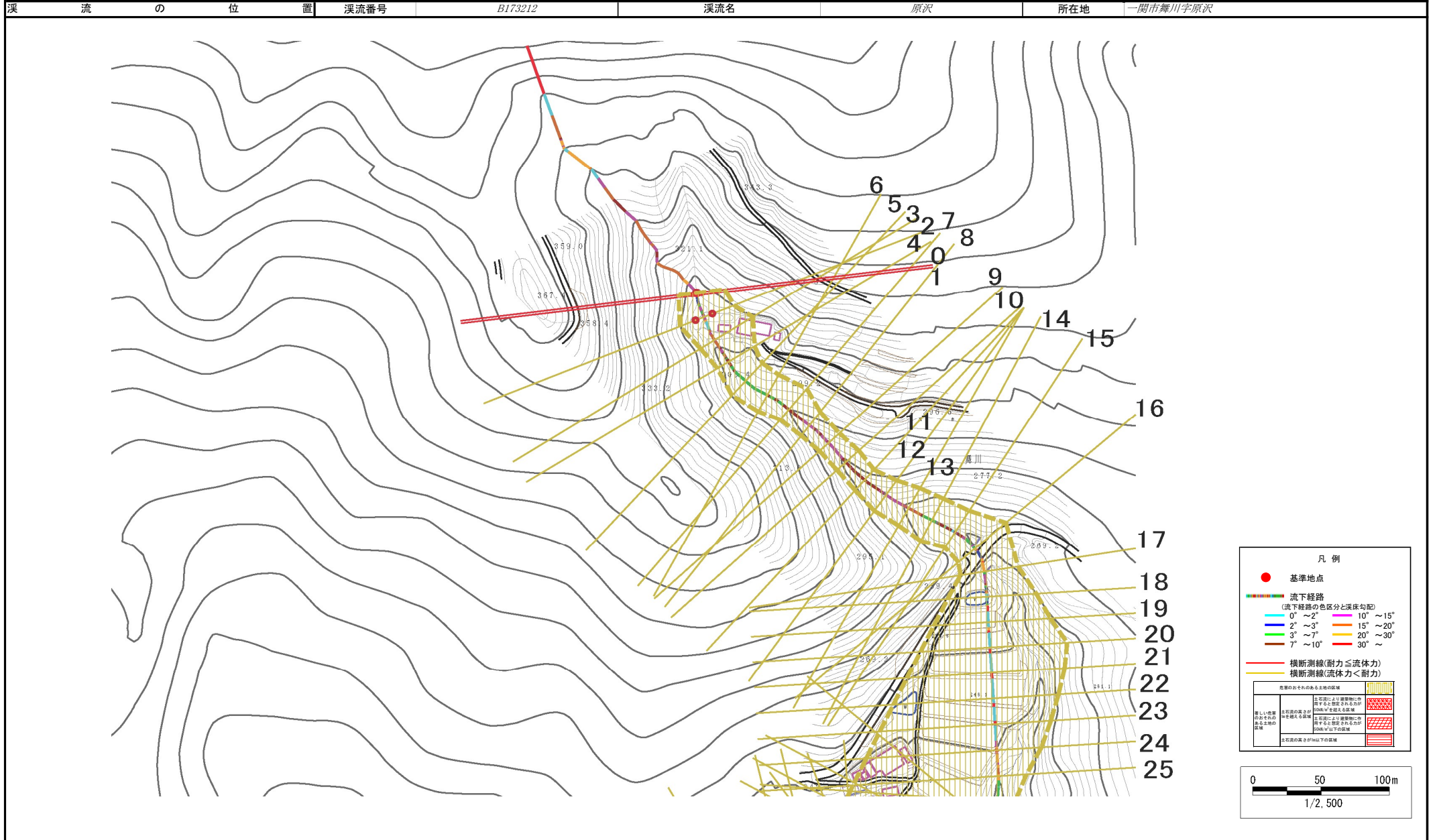
- 基準地点
- 流下経路
(流下経路の色区分と深床勾配)
 - 0° ~ 2°
 - 2° ~ 3°
 - 3° ~ 7°
 - 7° ~ 10°
 - 10° ~ 15°
 - 15° ~ 20°
 - 20° ~ 30°
 - 30° ~
- 横断測線(耐力 ≤ 流体力)
- 横断測線(流体力 < 耐力)

危険のおそれのある土地の区域	上部図より調査時に得られると想定される危険区域	
著しい危害のおそれのある土地の区域	上部図より調査時に得られると想定される著しい危害のおそれのある土地の区域	
上部図より調査時に得られると想定される危険区域	上部図より調査時に得られると想定される著しい危害のおそれのある土地の区域	
上部図より調査時に得られると想定される危険区域	上部図より調査時に得られると想定される著しい危害のおそれのある土地の区域	

1/8,000 0 1 2 3 4 5 × 100m

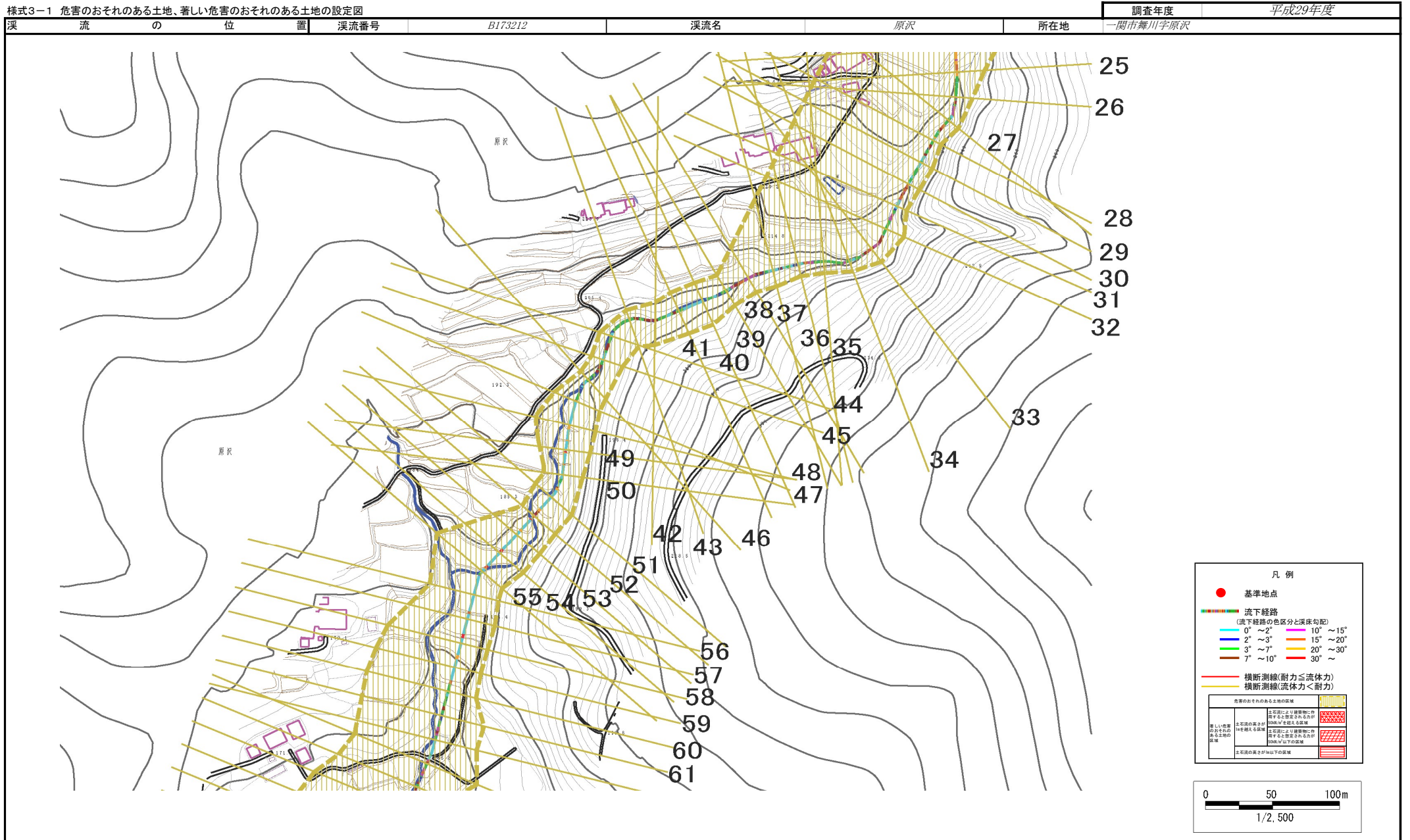
土石流区域調査

様式3-1 危害のおそれのある土地、著しい危害のおそれのある土地の設定図



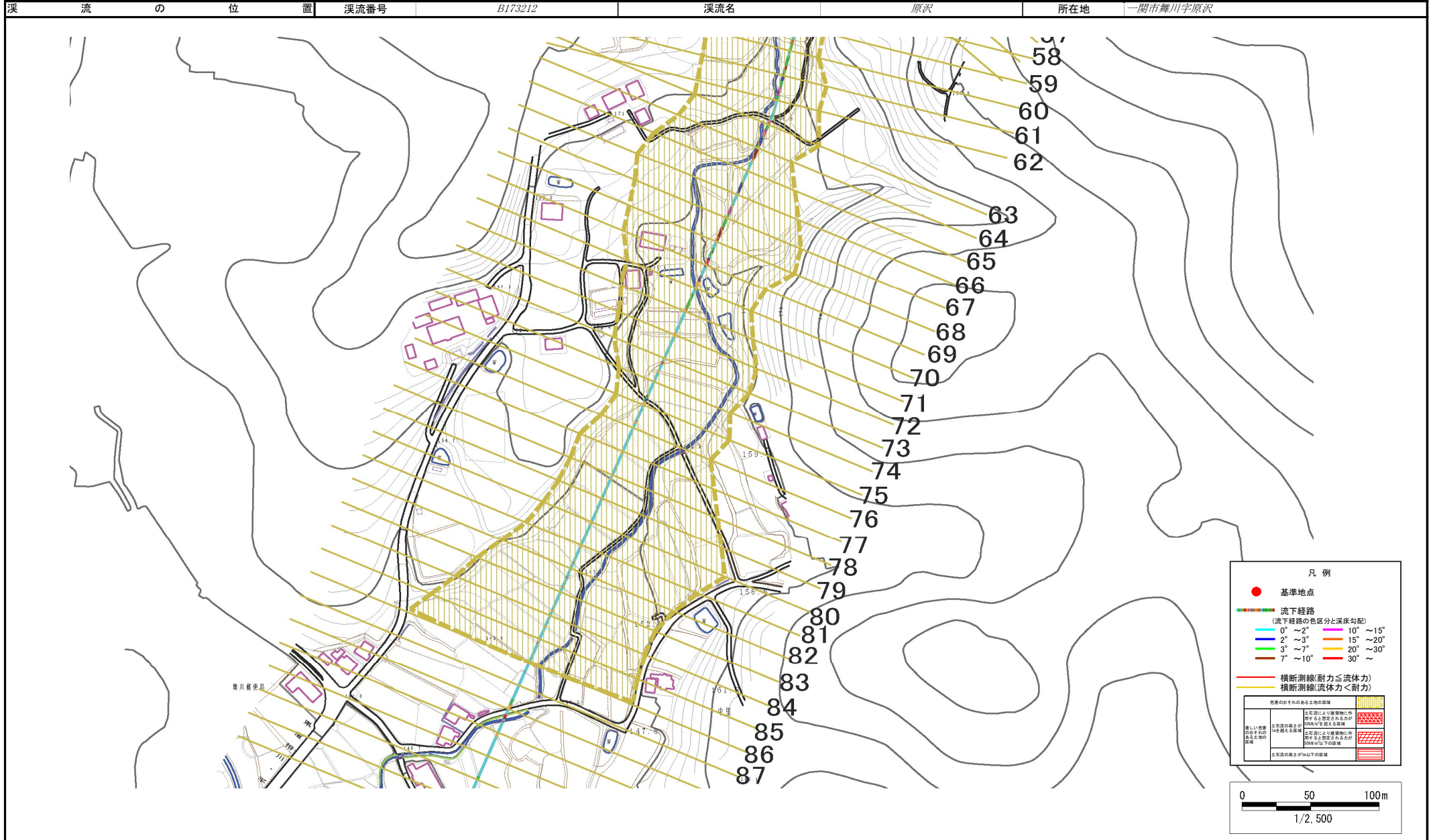
土石流区域調査

様式3-1 危害のおそれのある土地、著しい危害のおそれのある土地の設定図



土石流区域調査

様式3-1 危害のおそれのある土地、著しい危害のおそれのある土地の設定図



土石流区域調査

様式3-2 建築物に作用すると想定される衝撃に関する事項

調査年度 平成29年度

溪流の位置	溪流番号	B173212	溪流名	原沢	所在地		
					一関市舞川字原沢		
横断測線番号	土石流の高さh(m)	土石流の流体力Fd(kN/m ²)	建築物の耐力P2(kN/m ²)	横断測線番号	土石流の高さh(m)	土石流の流体力Fd(kN/m ²)	建築物の耐力P2(kN/m ²)
No.0	0.47	17.66	14.58	No.27	0.25	3.69	25.45
No.1	0.44	16.30	15.42	No.28	0.38	6.96	17.55
No.2	0.34	11.86	19.46	No.29	0.25	3.80	25.80
No.3	0.42	14.12	16.22	No.30	0.25	3.70	25.48
No.4	0.45	14.27	15.19	No.31	0.25	3.75	25.63
No.5	0.32	8.76	20.39	No.32	0.25	3.70	25.47
No.6	0.35	8.49	19.19	No.33	0.36	5.70	18.53
No.7	0.36	8.77	18.34	No.34	0.33	5.10	19.74
No.8	0.39	8.84	17.26	No.35	0.27	2.98	23.88
No.9	0.35	7.32	19.19	No.36	0.36	4.29	18.45
No.10	0.33	6.36	19.77	No.37	0.34	3.49	19.66
No.11	0.42	7.60	16.22	No.38	0.28	2.65	23.41
No.12	0.31	5.34	20.95	No.39	0.27	2.87	24.31
No.13	0.31	5.36	21.20	No.40	0.32	3.64	20.44
No.14	0.26	4.27	24.77	No.41	0.37	3.86	17.95
No.15	0.26	4.24	24.69	No.42	0.36	3.57	18.47
No.16	0.26	4.22	24.63	No.43	0.28	2.49	23.12
No.17	0.26	4.38	25.07	No.44	0.33	2.83	20.00
No.18	0.26	3.85	24.87	No.45	0.37	3.30	18.22
No.19	0.26	3.71	24.98	No.46	0.34	2.91	19.27
No.20	0.26	3.45	25.14	No.47	0.29	2.32	22.82
No.21	0.26	3.38	25.18	No.48	0.29	2.05	22.35
No.22	0.26	3.38	25.19	No.49	0.30	1.82	21.90
No.23	0.26	3.28	25.23	No.50	0.30	1.87	22.18
No.24	0.26	3.13	25.29	No.51	0.29	1.95	22.62
No.25	0.24	3.52	26.72	No.52	0.28	2.01	22.94
No.26	0.31	5.12	20.91	No.53	0.29	1.89	22.25

土石流区域調査

様式3-2 建築物に作用すると想定される衝撃に関する事項

調査年度 平成29年度

溪流の位置	溪流番号	B173212	溪流名	原沢	所在地		
					一関市舞川字原沢		
横断測線番号	土石流の高さh(m)	土石流の流体力Fd(kN/m ²)	建築物の耐力P2(kN/m ²)	横断測線番号	土石流の高さh(m)	土石流の流体力Fd(kN/m ²)	建築物の耐力P2(kN/m ²)
No.54	0.29	1.93	22.50	No.81	0.33	1.32	19.99
No.55	0.37	2.73	18.05	No.82	0.33	1.32	19.94
No.56	0.30	1.90	21.69	No.83	0.33	1.30	19.80
No.57	0.31	1.86	21.49	No.84	0.34	1.22	19.31
No.58	0.29	2.02	22.35	No.85	0.35	1.16	19.03
No.59	0.29	1.99	22.21	No.86	0.36	1.10	18.68
No.60	0.29	1.99	22.20	No.87	0.35	1.14	19.05
No.61	0.30	1.99	22.19	No.88	0.36	1.05	18.42
No.62	0.30	1.91	21.76	No.89	0.36	1.05	18.43
No.63	0.30	1.89	21.69	No.90	0.36	1.06	18.48
No.64	0.30	1.93	21.90	No.91	0.37	1.00	18.11
No.65	0.32	1.53	20.57	No.92	0.36	1.06	18.63
No.66	0.32	1.54	20.64	No.93	0.36	1.03	18.38
No.67	0.31	1.66	21.38				
No.68	0.34	1.28	19.59				
No.69	0.31	1.50	21.09				
No.70	0.30	1.58	21.63				
No.71	0.32	1.46	20.86				
No.72	0.32	1.41	20.54				
No.73	0.32	1.45	20.77				
No.74	0.32	1.38	20.32				
No.75	0.30	1.60	21.73				
No.76	0.30	1.65	22.11				
No.77	0.31	1.49	21.05				
No.78	0.29	1.67	22.22				
No.79	0.32	1.40	20.42				
No.80	0.34	1.25	19.46				