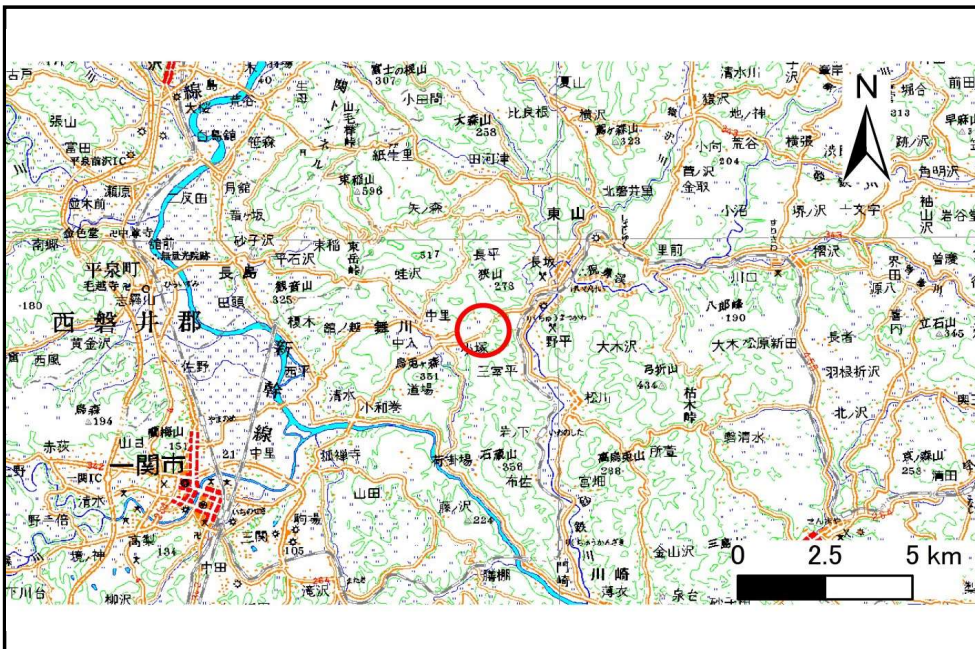


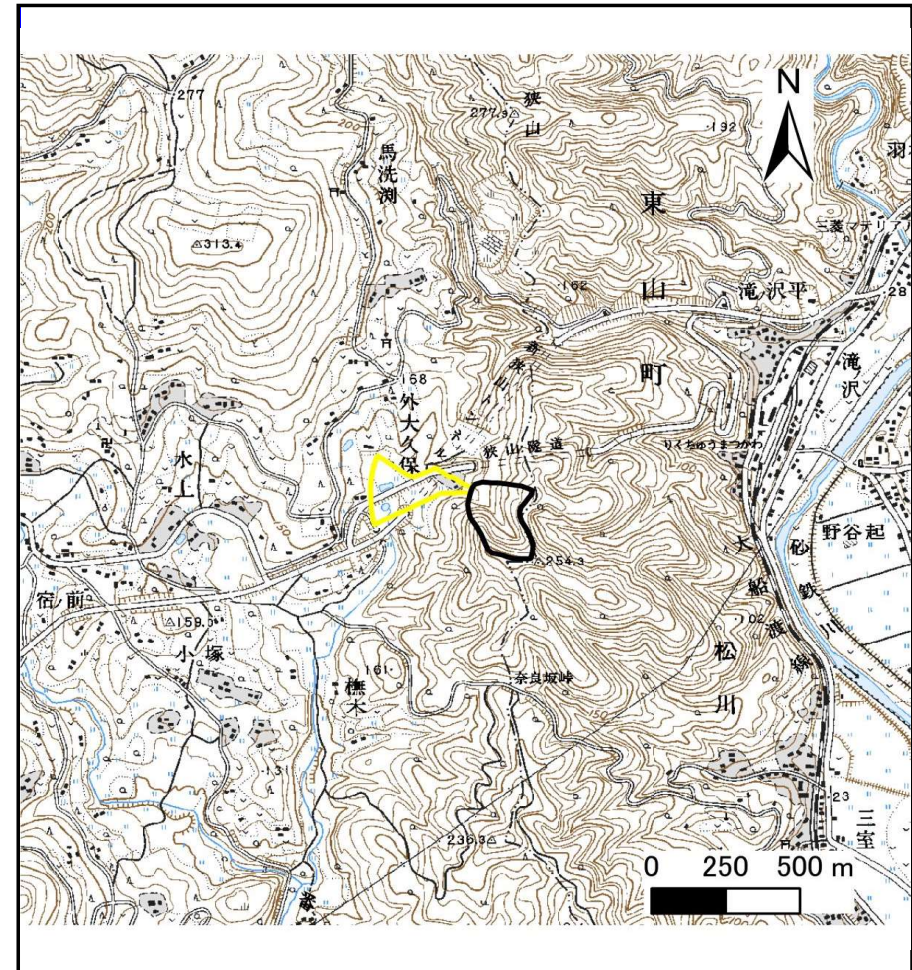
土砂災害防止に関する基礎調査(土石流)

表紙 位置位置図

自然現象の種類	土石流
溪流番号	B173211
水系名	北上川
河川名	番台川
溪流名	外大久保の沢(1)
所在地	一関市舞川字外大久保
調査機関	岩手県南広域振興局土木部 一関土木センター



位置図(S=1:200,000)



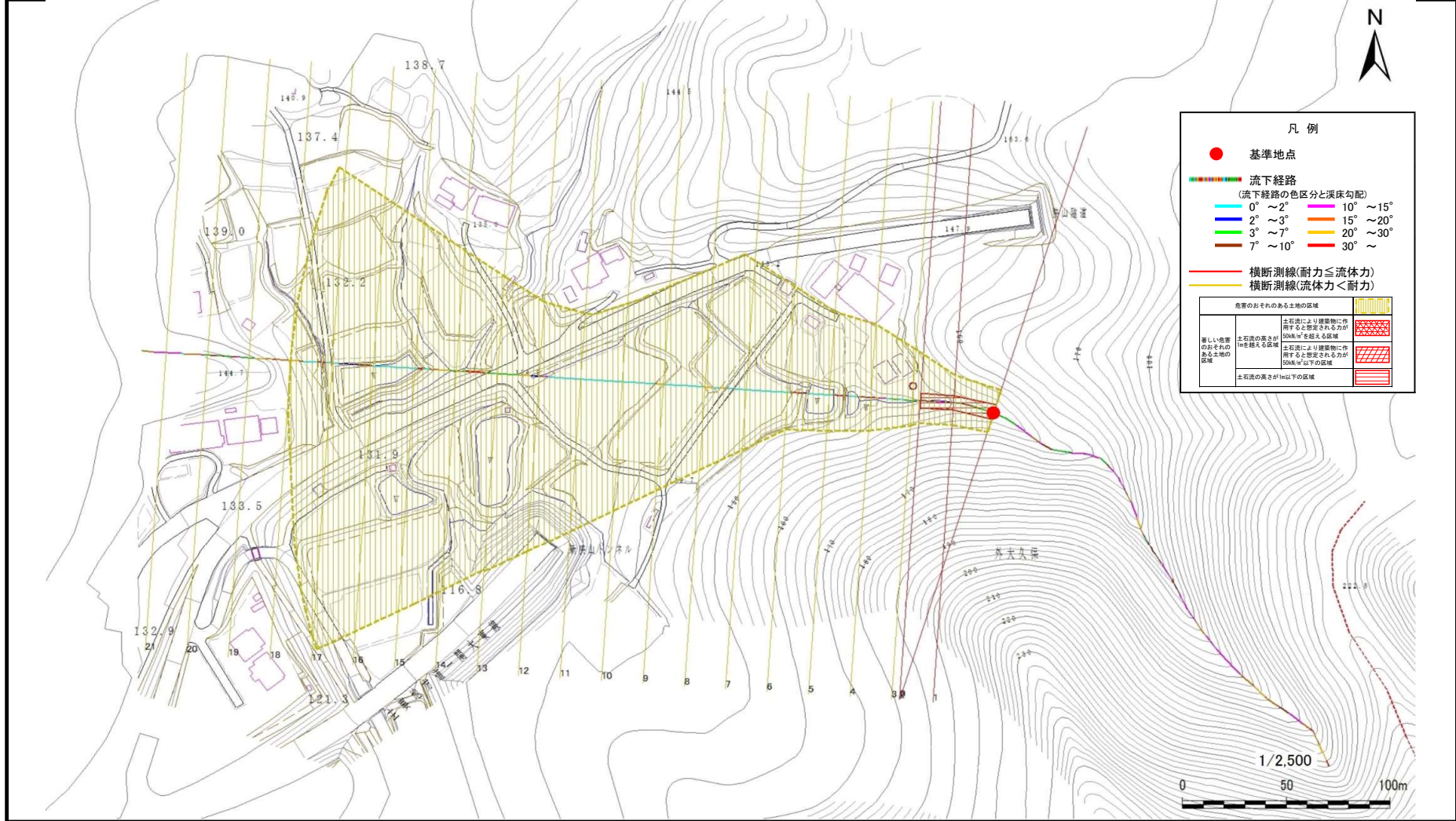
概況図(S=1:25,000)

土石流区域調査

様式3-1 危害のおそれのある土地、著しい危害のおそれのある土地の設定図

調査年度 平成29年度

溪流の位置 溪流番号 B173211 溪流名 外大久保の沢(1) 所在地 一関市舞川字外大久保



土石流区域調書

様式3-2 建築物に作用すると想定される衝撃に関する事項

調査年度	平成29年度
------	--------

溪流の位置	溪流番号	溪流名	所在地
	B173211	外大久保の沢(1)	一関市舞川字外大久保

横断測線番号	土石流の高さh(m)	土石流の流体力Fd(kN/m ²)	建築物の耐力P2(kN/m ²)	横断測線番号	土石流の高さh(m)	土石流の流体力Fd(kN/m ²)	建築物の耐力P2(kN/m ²)
No.0	0.64	19.48	11.11				
No.1	0.61	15.99	11.53				
No.2	0.59	14.32	11.93				
No.3	0.39	7.89	17.34				
No.4	0.55	11.15	12.67				
No.5	0.38	6.84	17.38				
No.6	0.38	6.51	17.50				
No.7	0.37	4.92	17.87				
No.8	0.37	4.74	17.88				
No.9	0.37	4.16	17.85				
No.10	0.37	3.95	17.80				
No.11	0.38	3.48	17.62				
No.12	0.59	5.86	11.94				
No.13	0.45	3.02	15.22				
No.14	0.40	3.66	16.62				
No.15	0.61	4.69	11.58				
No.16	0.46	2.66	14.67				
No.17	0.48	2.27	14.09				
No.18	0.64	1.07	11.01				
No.19	0.00	0.00	0.00				
No.20	0.00	0.00	0.00				
No.21	0.00	0.00	0.00				