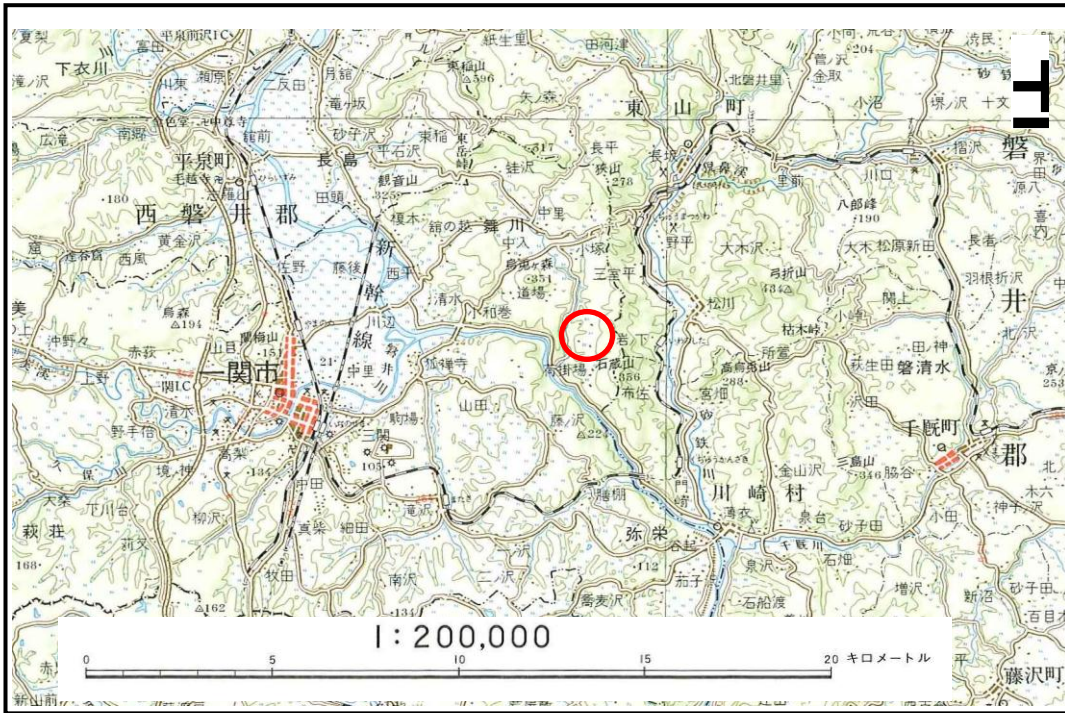


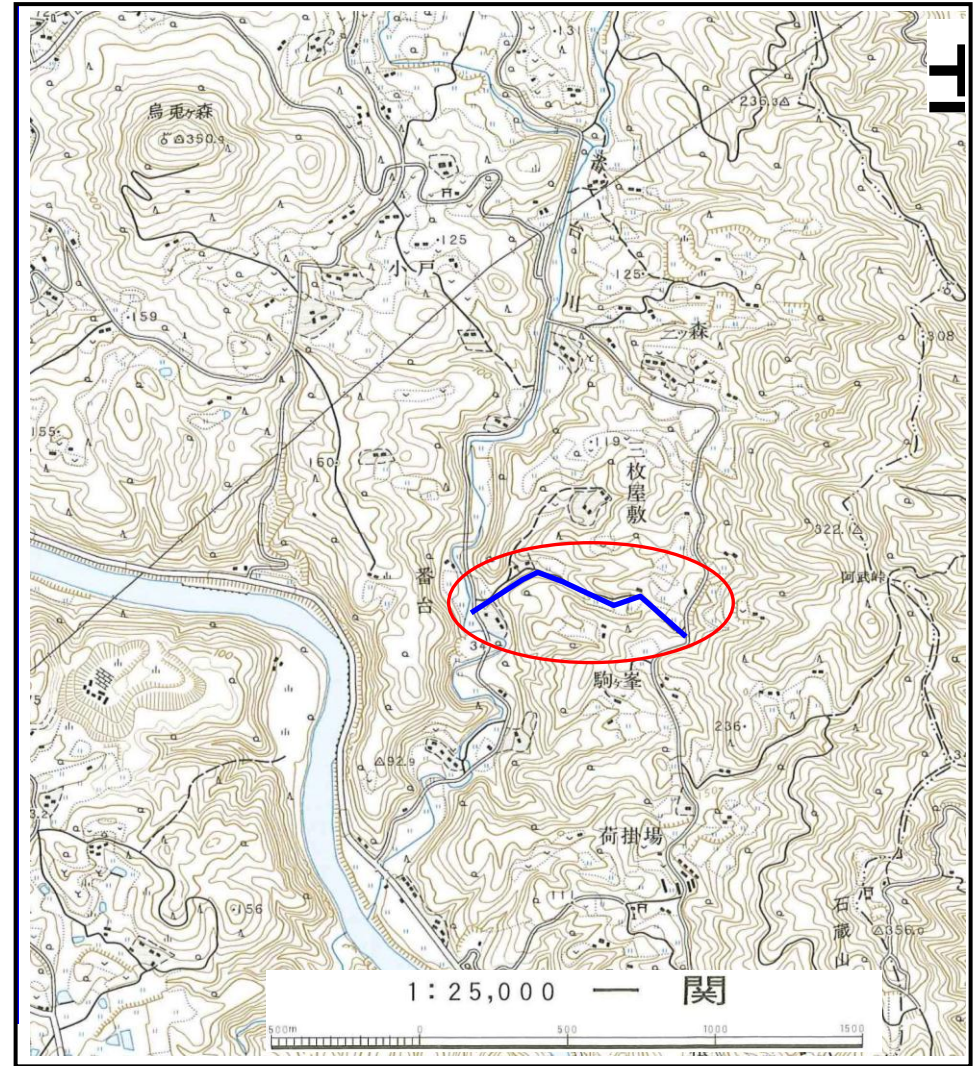
土砂災害防止に関する基礎調査(土石流)

表紙 位置,位置図

自然現象の種類	土石流
溪流番号	B173207
水系名	北上川
河川名	番台川
溪流名	三枚屋敷の沢
所在地	一関市大字舞川字三枚屋敷
調査機関	県南広域振興局 一関総合支局



位置図(S=1:200,000)



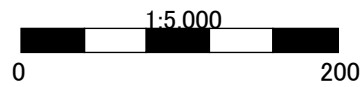
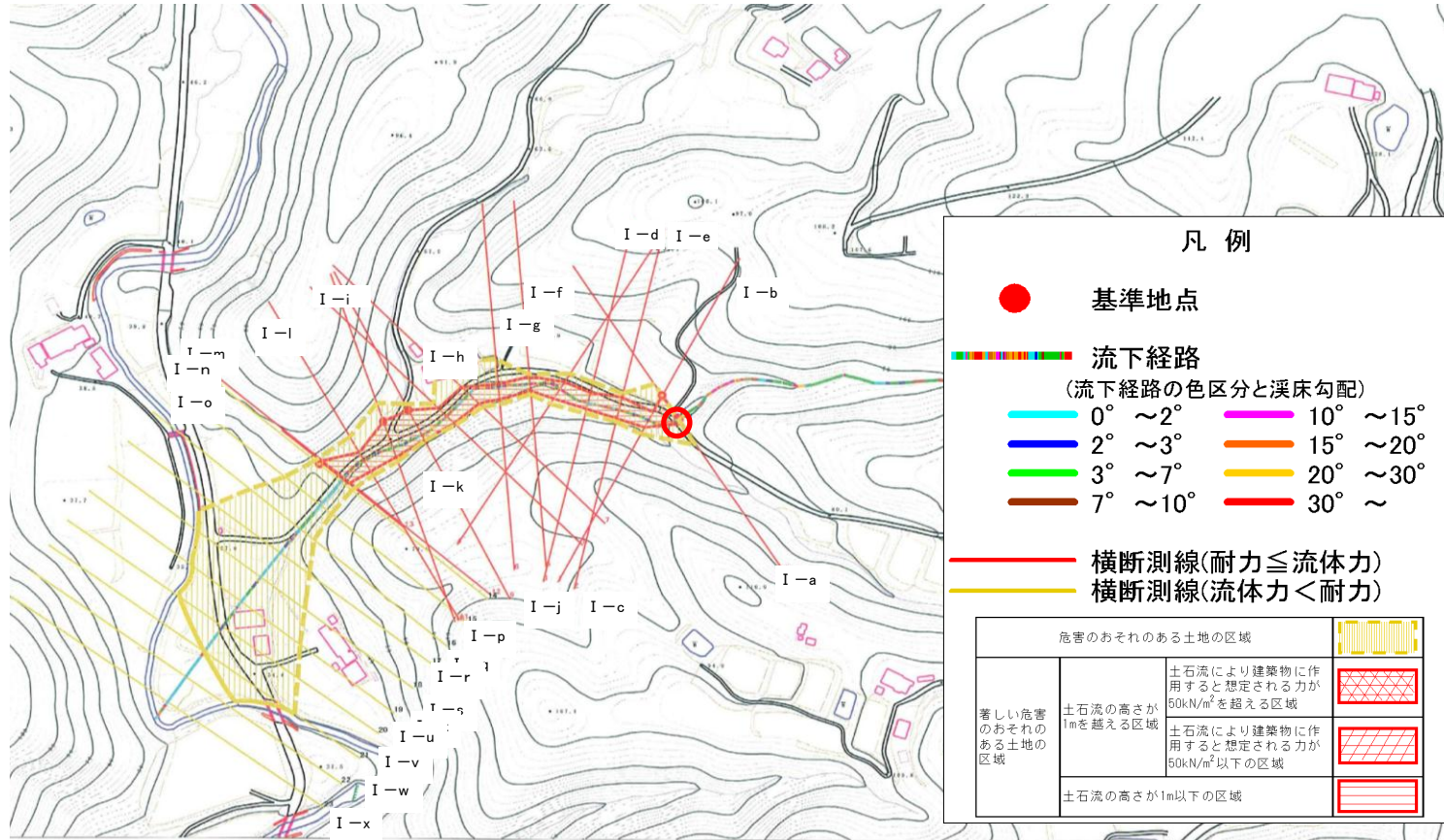
位置図(S=1:25,000)

土石流区域調査

様式3-1 危害のおそれのある土地、著しい危害のおそれのある土地の設定図

調査年度	平成18年度
調査位置	一関市大字舞川字三枚屋敷

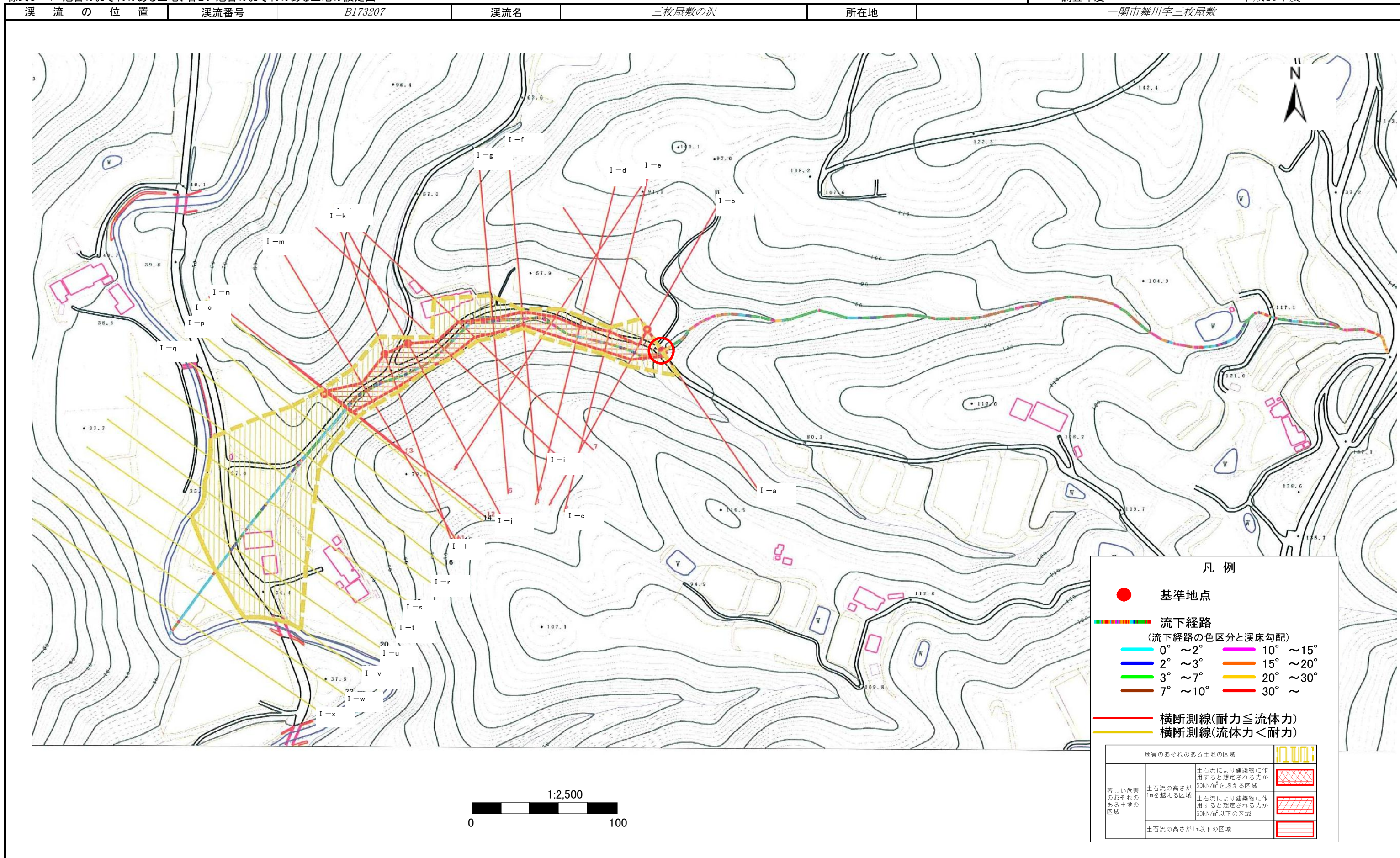
溪流の位置	溪流番号	B173207	溪流名	三枚屋敷の沢	所在地
-------	------	---------	-----	--------	-----



土石流区域調査

様式3-1 危害のおそれのある土地、著しい危害のおそれのある土地の設定図

調査年度	平成18年度
所在地	一関市舞川字三枚屋敷



土石流区域調書

様式3-2 建築物に作用すると想定される衝撃に関する事項

調査年度	平成18年度
所在地	一関市大字舞川字三枚屋敷

渓流の位置	渓流番号	B173207	渓流名	三枚屋敷の沢	所在地	一関市大字舞川字三枚屋敷
-------	------	---------	-----	--------	-----	--------------

横断測線番号	土石流の高さh(m)	土石流の流体力Fd(kN/m ²)	建築物の耐力P2(kN/m ²)	横断測線番号	土石流の高さh(m)	土石流の流体力Fd(kN/m ²)	建築物の耐力P2(kN/m ²)
I-a	0.835666327	10.52573491	8.866243058				
I-b	1.599778822	30.4467413	5.516082556				
I-c	1.39658161	25.38580466	6.013201628				
I-d	1.615894666	31.7123555	5.48315908				
I-e	1.472073427	28.09950024	5.80915907				
I-f	1.750335311	36.78012241	5.238784666				
I-g	1.734534279	33.40345231	5.264898367				
I-h	1.348534635	23.79267477	6.157068068				
I-i	1.483612843	22.76072852	5.780134				
I-j	0.849186596	9.8140118	8.749910324				
I-k	0.812691977	10.71521504	9.07313476				
I-l	1.523826674	17.95375817	5.683115616				
I-m	1.170442756	11.54209279	6.808700152				
I-n	1.180373227	11.52092206	6.766588392				
I-o	0.902239077	7.860655444	8.328411237				
I-p	0.923544944	7.077186521	8.173346404				
I-q	0.932008758	6.817688605	8.11380712				
I-r	0.971179027	5.857706659	7.852447222				
I-s	1.003997643	5.254094427	7.650005887				
I-t	1.00057349	5.290116985	7.670470945				
I-u	0.989385522	5.410434679	7.738385209				
I-v	1.064063479	4.424164664	7.313751493				
I-w	1.009767266	4.912740017	7.615855788				
I-x	1.036880131	4.659177466	7.460780716				