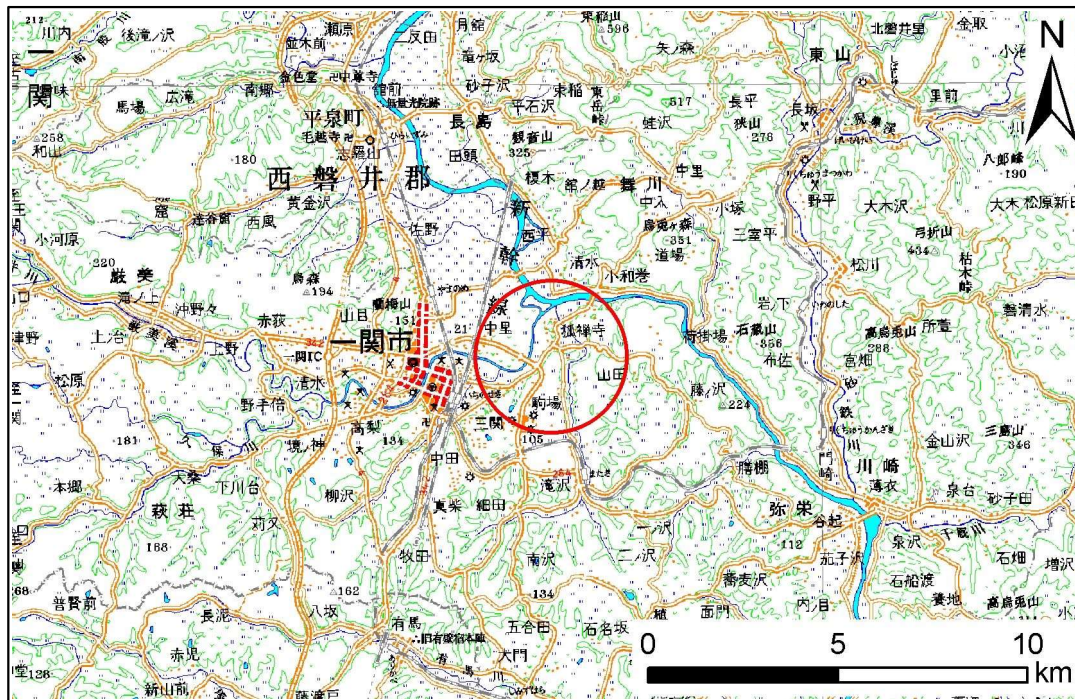


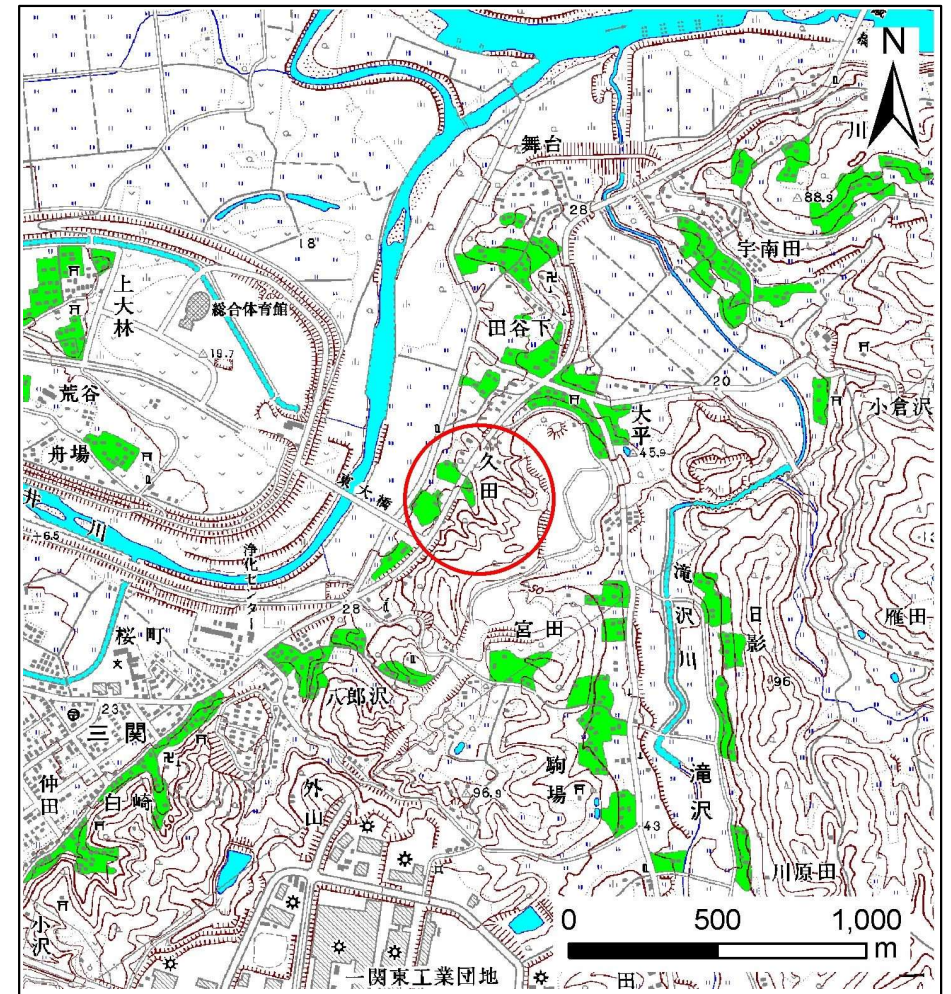
土砂災害防止に関する基礎調査(土石流)

表紙 位置図、概況図

自然現象の種類	土石流
溪流番号	B173202
水系名	北上川
河川名	盤井川
溪流名	久田の沢(2)
所在地	一関市狐禅寺字久田
調査機関	岩手県県南広域振興局土木部一関土木センター



位置図(S=1:200,000)



概況図(S=1:25,000)

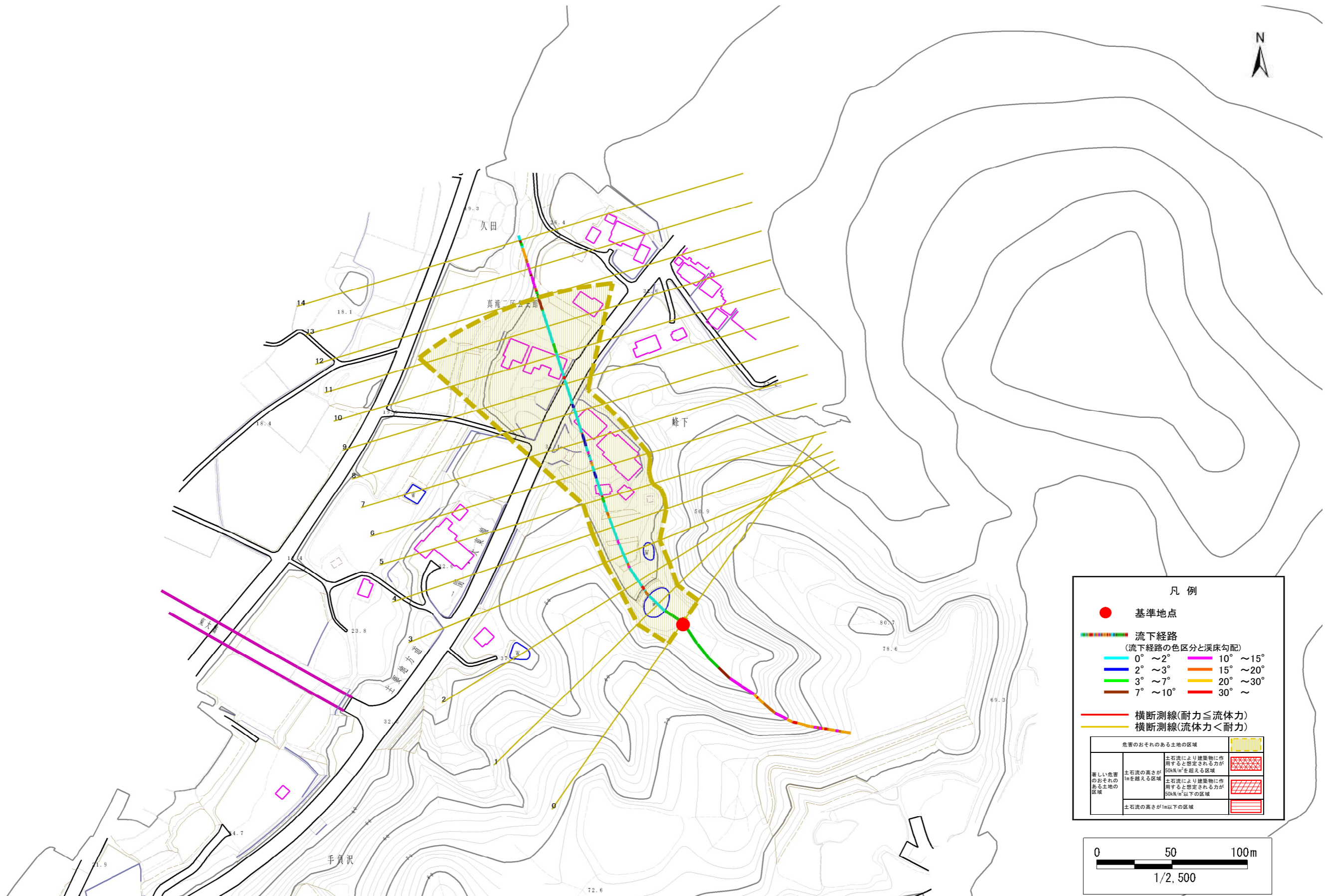
岩手県

土石流区域調書

様式3-1 危害のおそれのある土地、著しい危害のおそれのある土地の設定図

調査年度 平成24年度

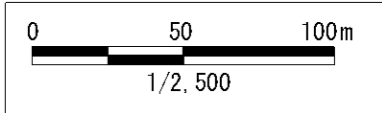
溪流の位置	溪流番号	B173202	溪流名	久田の沢(2)	所在地	一関市狐禅寺字久田
-------	------	---------	-----	---------	-----	-----------



凡例

- 基準地点
- 流下経路 (流下経路の色区分と渓床勾配)
 - 0° ~ 2°
 - 2° ~ 3°
 - 3° ~ 7°
 - 7° ~ 10°
 - 10° ~ 15°
 - 15° ~ 20°
 - 20° ~ 30°
 - 30° ~
- 横断測線(耐力 ≤ 流体力)
- 横断測線(流体力 < 耐力)

危害のおそれのある土地の区域		凡例
著しい危害のおそれのある土地の区域	土石流により建築物に作用すると想定される力が 50kN/m ² を超える区域	[Diagonal hatching]
	土石流により建築物に作用すると想定される力が 50kN/m ² 以下の区域	[Horizontal hatching]
土石流の高さが1mを超える区域		[Diagonal hatching]
土石流の高さが1m以下の区域		[Horizontal hatching]



土石流区域調書

様式3-2 建築物に作用すると想定される衝撃に関する事項

調査年度	平成24年度
所在地	一関市狐禅寺字久田

溪流の位置	溪流番号	B173202	溪流名	久田の沢(2)	所在地		
-------	------	---------	-----	---------	-----	--	--

横断測線番号	土石流の高さh(m)	土石流の流体力Fd(kN/m ²)	建築物の耐力P2(kN/m ²)	横断測線番号	土石流の高さh(m)	土石流の流体力Fd(kN/m ²)	建築物の耐力P2(kN/m ²)
No.0	0.30	14.87	22.04				
No.1	0.31	13.58	21.12				
No.2	0.33	12.18	20.07				
No.3	0.16	3.28	39.42				
No.4	0.14	1.99	45.94				
No.5	0.13	1.45	48.31				
No.6	0.13	1.08	48.84				
No.7	0.17	1.05	37.62				
No.8	0.27	1.42	24.30				
No.9	0.27	1.42	24.33				
No.10	0.29	1.11	22.83				
No.11	0.30	0.93	21.61				
No.12	0.31	0.88	21.23				
No.13	0.27	1.14	24.01				
No.14	0.24	1.44	26.85				