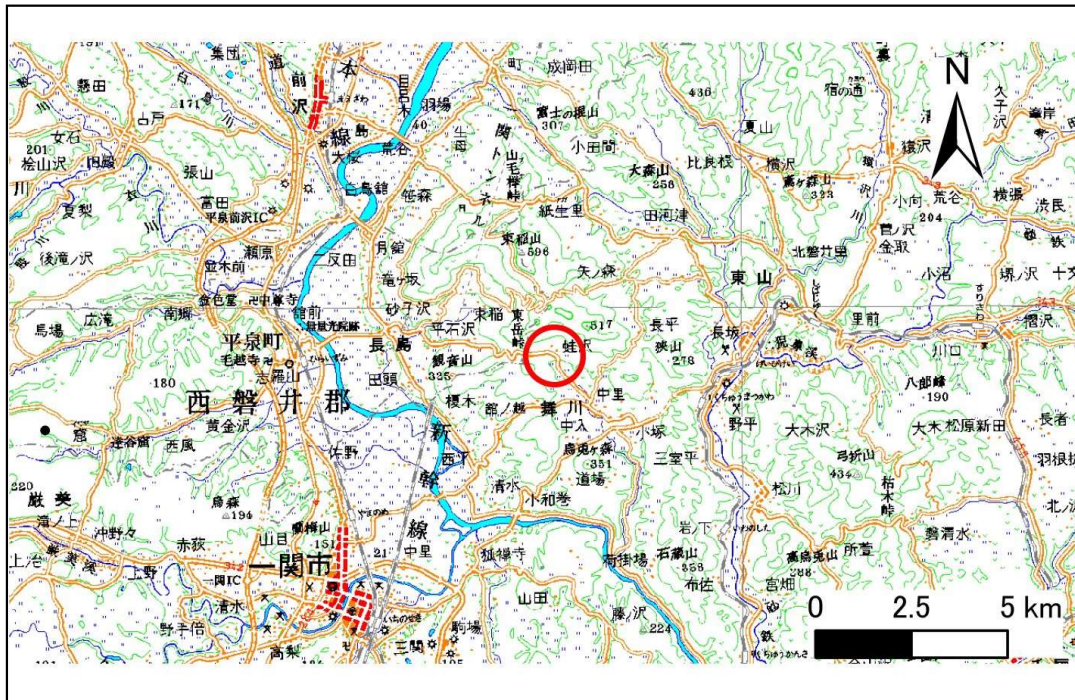


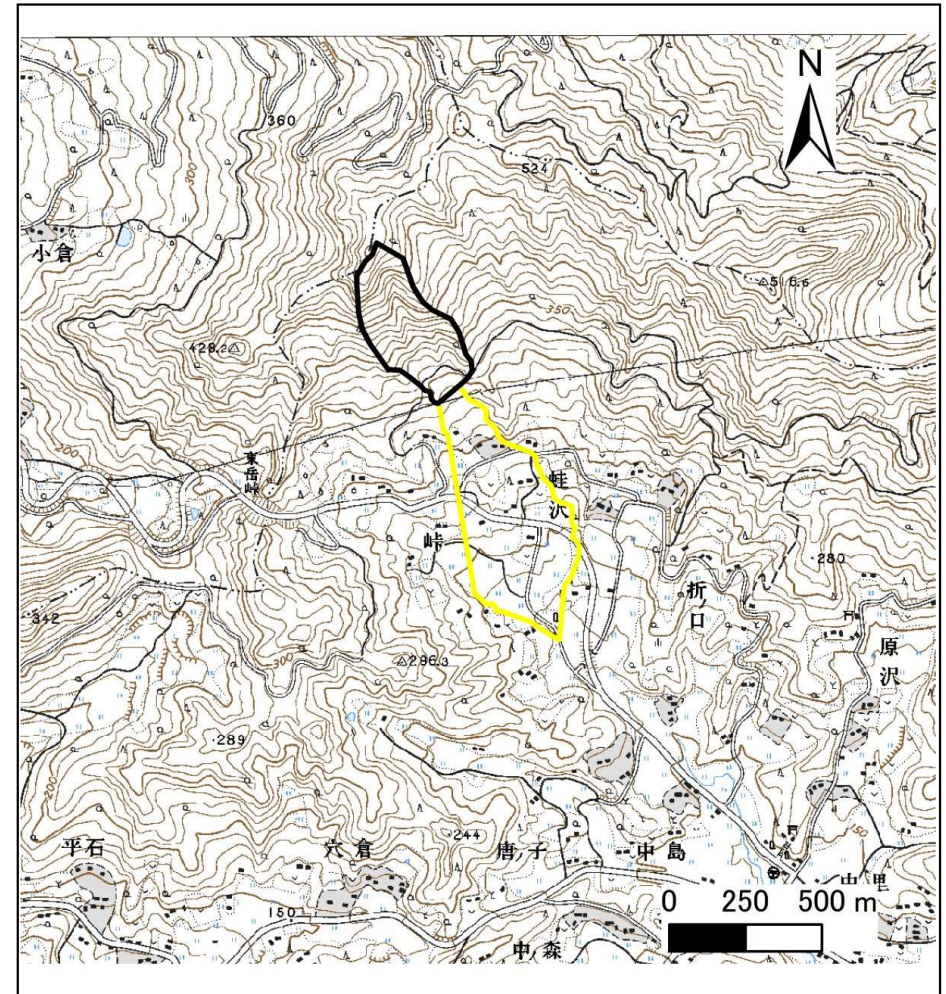
# 土砂災害防止に関する基礎調査(土石流)

表紙 位置図、概況図

自然現象の種類	土石流
溪流番号	B173201
水系名	北上川
河川名	番台川
溪流名	蛙沢
所在地	一関市舞川字蛙沢
調査機関	岩手県南広域振興局土木部一関土木センター



位置図 (S=1:200,000)



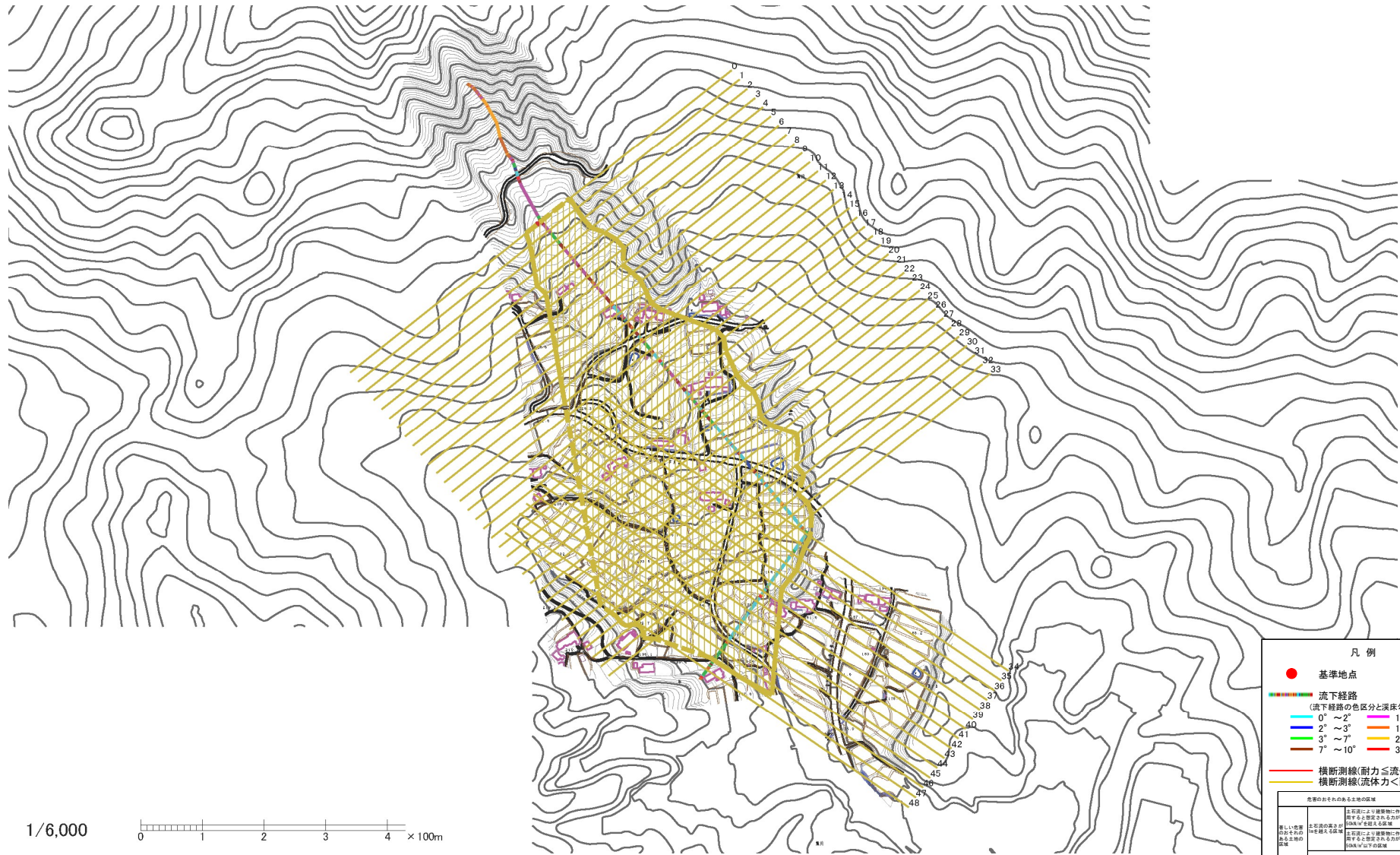
概況図 (S=1:25,000)



# 土石流区域調査

様式3-1 危害のおそれのある土地、著しい危害のおそれのある土地の設定図

調査年度	平成29年度
渓流番号	B173201
渓流名	蛙沢
所在地	一関市舞川字蛙沢



1/6,000

0 1 2 3 4 × 100m

凡例

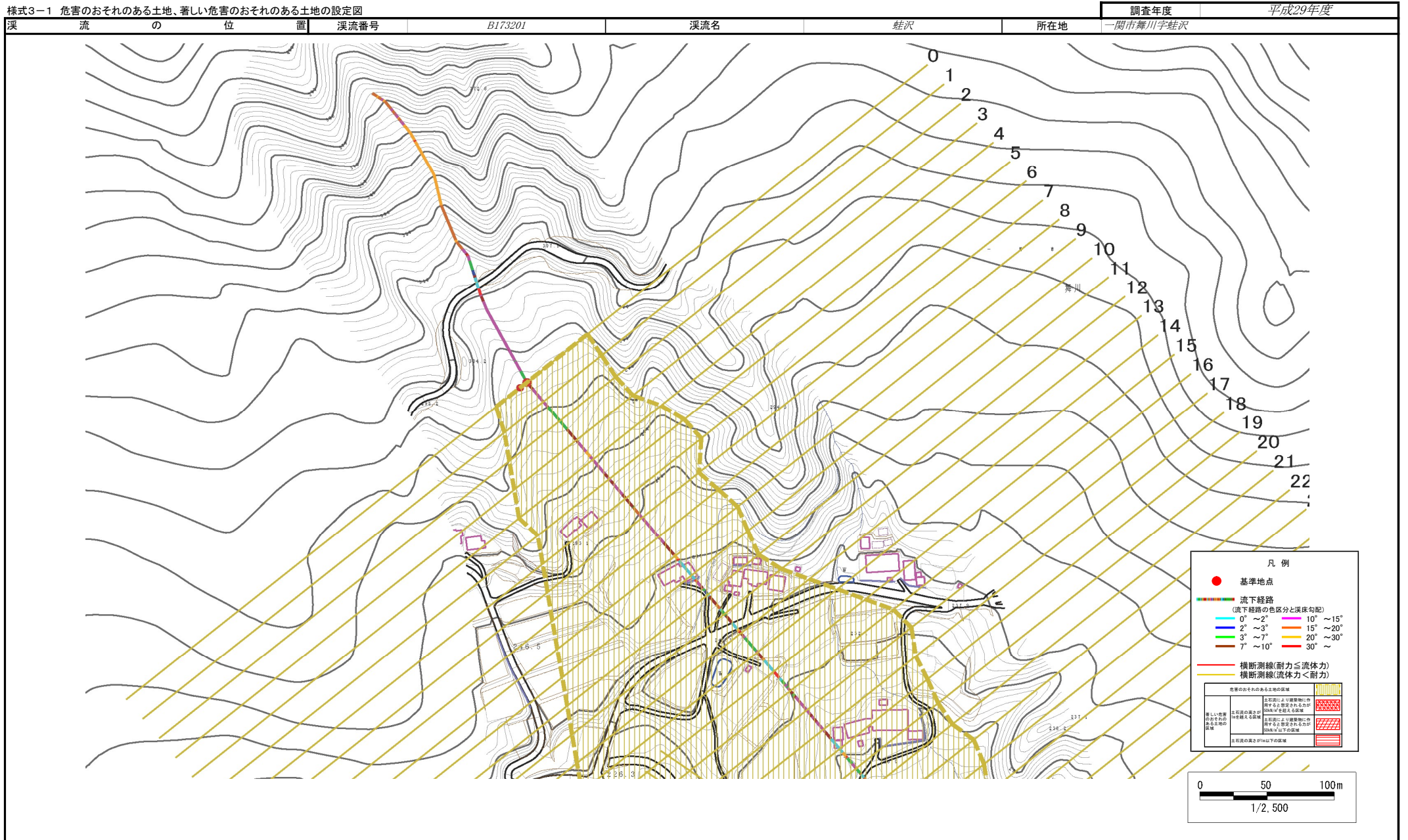
- 基準地点
- 流下経路 (流下経路の色区分と深床勾配)
  - 0° ~ 2°
  - 2° ~ 3°
  - 3° ~ 7°
  - 7° ~ 10°
  - 10° ~ 15°
  - 15° ~ 20°
  - 20° ~ 30°
  - 30° ~
- 横断測線(耐力 ≤ 流体力)
- 横断測線(流体力 < 耐力)

危害のおそれのある土地の図解	
著しい危害のおそれのある土地の図解	土石流により建築物に作用する土の流体力が耐力を超える区域
危害のおそれのある土地の図解	土石流により建築物に作用する土の流体力が耐力以下となる区域
土石流の流力が10m以下の区域	



# 土石流区域調査

様式3-1 危害のおそれのある土地、著しい危害のおそれのある土地の設定図











## 土石流区域調査

様式3-2 建築物に作用すると想定される衝撃に関する事項

調査年度 平成29年度

溪流の位置	溪流番号	溪流名	蛙沢	所在地			
	B173201			一関市舞川字蛙沢			
横断測線番号	土石流の高さh(m)	土石流の流体力Fd(kN/m <sup>2</sup> )	建築物の耐力P2(kN/m <sup>2</sup> )	横断測線番号	土石流の高さh(m)	土石流の流体力Fd(kN/m <sup>2</sup> )	建築物の耐力P2(kN/m <sup>2</sup> )
No.0	0.33	11.96	19.90	No.27	0.22	2.16	28.79
No.1	0.20	5.18	32.04	No.28	0.22	2.10	28.76
No.2	0.16	3.16	39.86	No.29	0.22	2.13	28.96
No.3	0.14	2.46	43.33	No.30	0.22	1.94	28.63
No.4	0.14	2.28	44.25	No.31	0.22	1.98	28.93
No.5	0.14	2.30	44.37	No.32	0.23	1.81	28.45
No.6	0.14	2.32	44.63	No.33	0.23	1.73	28.33
No.7	0.14	2.30	44.40	No.34	0.23	1.75	28.48
No.8	0.14	2.29	44.35	No.35	0.23	1.69	28.25
No.9	0.14	2.24	44.50	No.36	0.23	1.65	28.15
No.10	0.14	2.12	45.08	No.37	0.23	1.68	28.38
No.11	0.14	2.13	45.13	No.38	0.23	1.50	27.78
No.12	0.14	2.16	45.42	No.39	0.24	1.36	27.30
No.13	0.14	2.18	45.67	No.40	0.24	1.31	27.09
No.14	0.14	2.04	45.50	No.41	0.23	1.41	28.03
No.15	0.13	1.67	47.23	No.42	0.23	1.38	27.75
No.16	0.13	1.74	48.26	No.43	0.24	1.30	27.05
No.17	0.13	1.73	48.07	No.44	0.25	1.14	26.25
No.18	0.13	1.72	47.90	No.45	0.25	1.04	25.65
No.19	0.13	1.62	47.44	No.46	0.27	0.81	23.80
No.20	0.27	4.50	23.80	No.47	0.32	0.55	20.82
No.21	0.23	3.26	28.26	No.48	0.00	0.00	0.00
No.22	0.23	3.18	28.34				
No.23	0.23	2.99	28.52				
No.24	0.22	2.89	28.60				
No.25	0.22	2.99	29.08				
No.26	0.22	2.49	28.82				