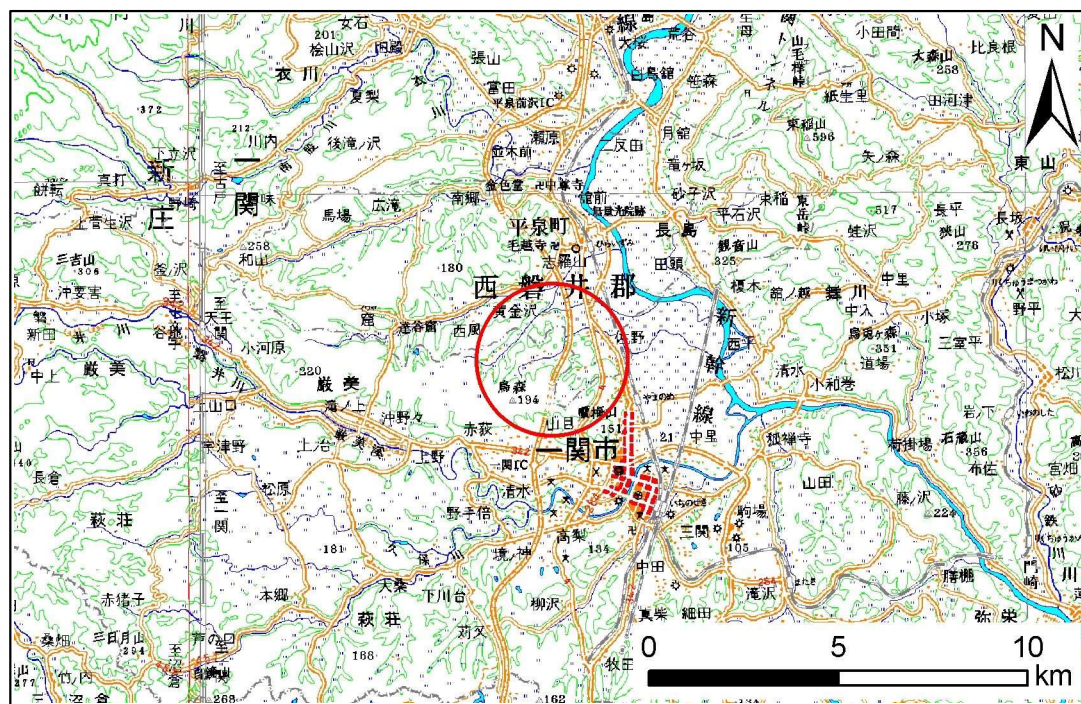


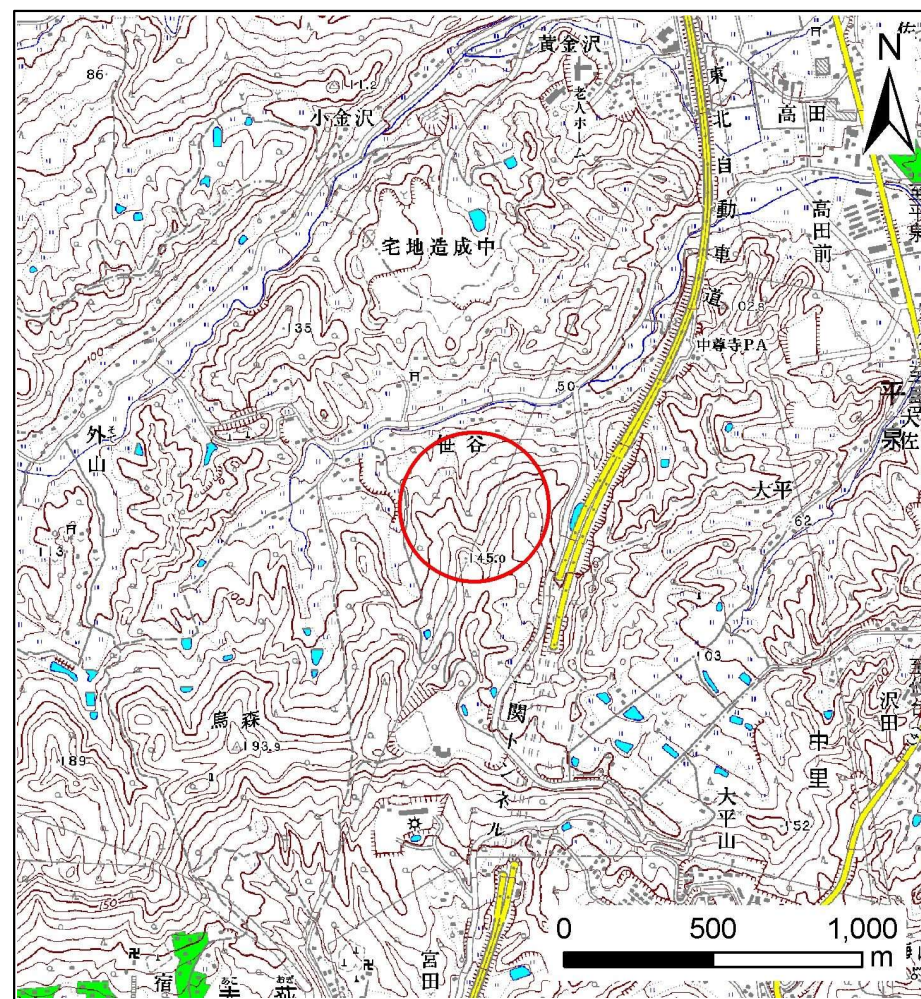
# 土砂災害防止に関する基礎調査(土石流)

表紙 位置図、概況図

自然現象の種類	土石流
溪流番号	B172103
水系名	北上川
河川名	北上川
溪流名	笹谷の沢
所在地	一関市赤萩字笹谷
調査機関	岩手県県南広域振興局土木部一関土木センター



位置図(S=1:200,000)



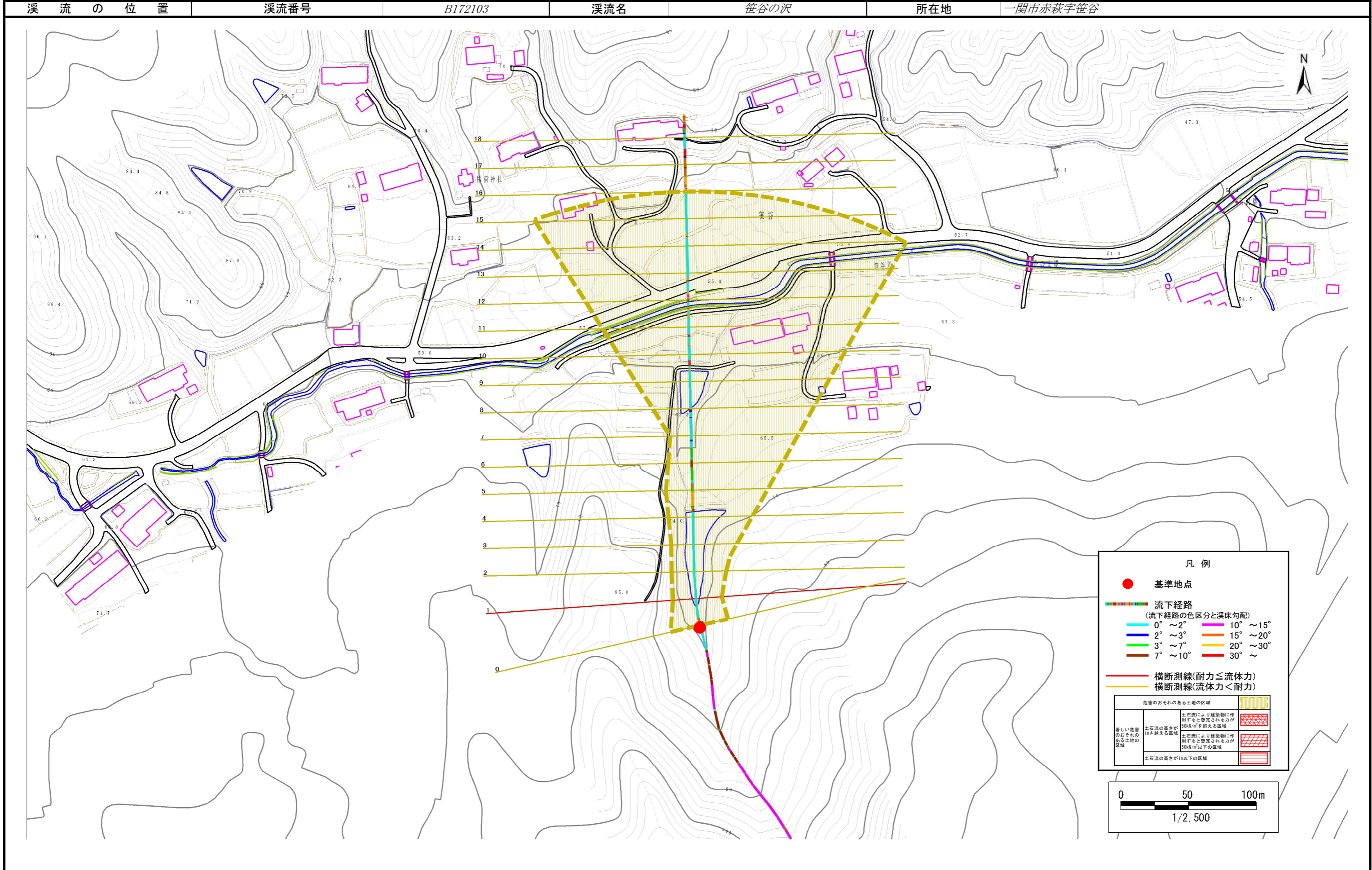
概況図(S=1:25,000)

岩手県

# 土石流区域調書

様式3-1 危害のおそれのある土地、著しい危害のおそれのある土地の設定図

調査年度 平成24年度



**土石流区域調査書**

様式3-2 建築物に作用すると想定される衝撃に関する事項

調査年度	平成24年度
所在地	一関市赤萩字笹谷

溪流の位置	溪流番号	B172103	溪流名	笹谷の沢	所在地		
横断測線番号	土石流の高さh(m)	土石流の流体力Fd(kN/m <sup>2</sup> )	建築物の耐力P2(kN/m <sup>2</sup> )	横断測線番号	土石流の高さh(m)	土石流の流体力Fd(kN/m <sup>2</sup> )	建築物の耐力P2(kN/m <sup>2</sup> )
No.0	0.55	12.31	12.57				
No.1	0.60	12.33	11.74				
No.2	0.47	7.47	14.60				
No.3	0.46	6.06	14.70				
No.4	0.47	4.88	14.56				
No.5	0.46	4.95	14.66				
No.6	0.47	4.82	14.55				
No.7	0.47	4.48	14.44				
No.8	0.56	4.67	12.43				
No.9	0.55	3.46	12.52				
No.10	0.53	3.76	13.00				
No.11	0.55	3.52	12.62				
No.12	0.52	3.86	13.15				
No.13	0.53	3.84	13.12				
No.14	0.53	3.84	13.12				
No.15	0.60	2.69	11.76				
No.16	0.66	1.98	10.71				
No.17	0.00	0.00	0.00				
No.18	0.00	0.00	0.00				