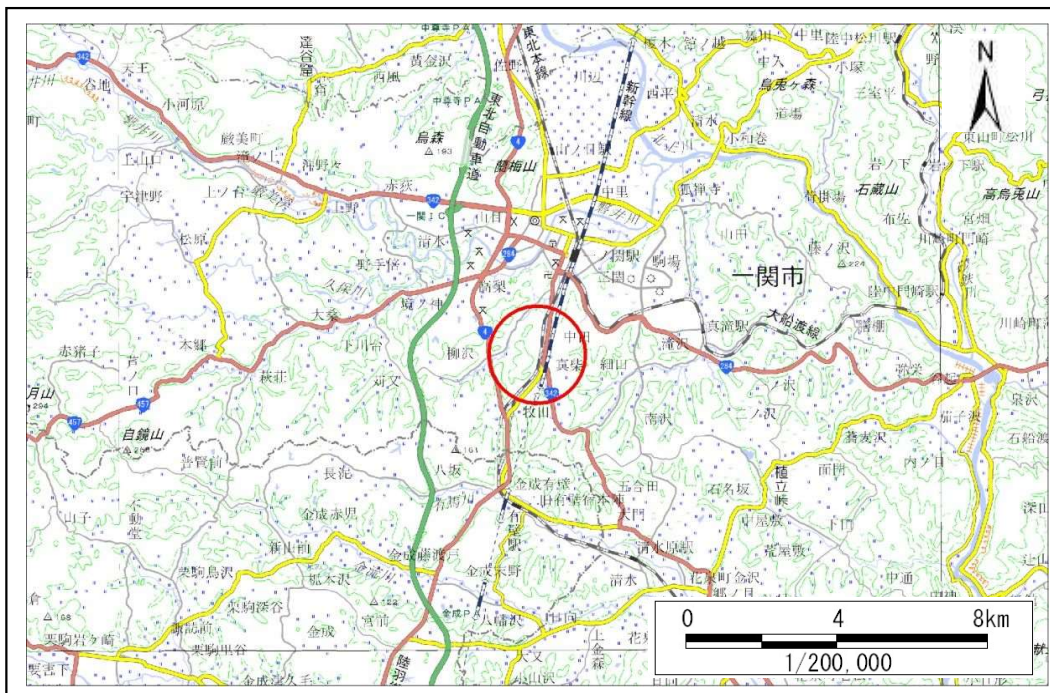


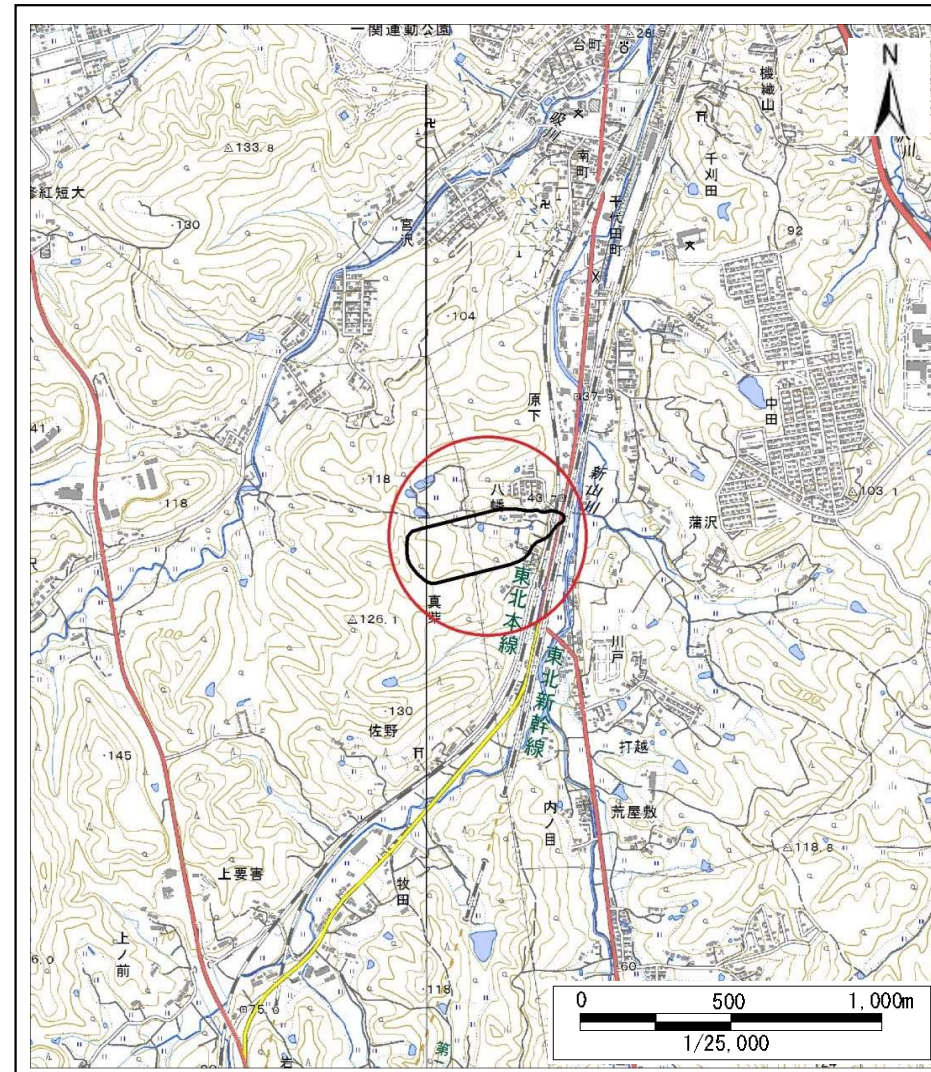
# 土砂災害防止に関する基礎調査(地滑り)

表紙 概況、位置図

自然現象の種類	地滑り
箇所番号	96
箇所名	八幡
所在地	一関市真柴字八幡
調査機関	県南広域振興局土木部一関土木センター



概況図(S=1:200,000)



位置図(S=1:25,000)



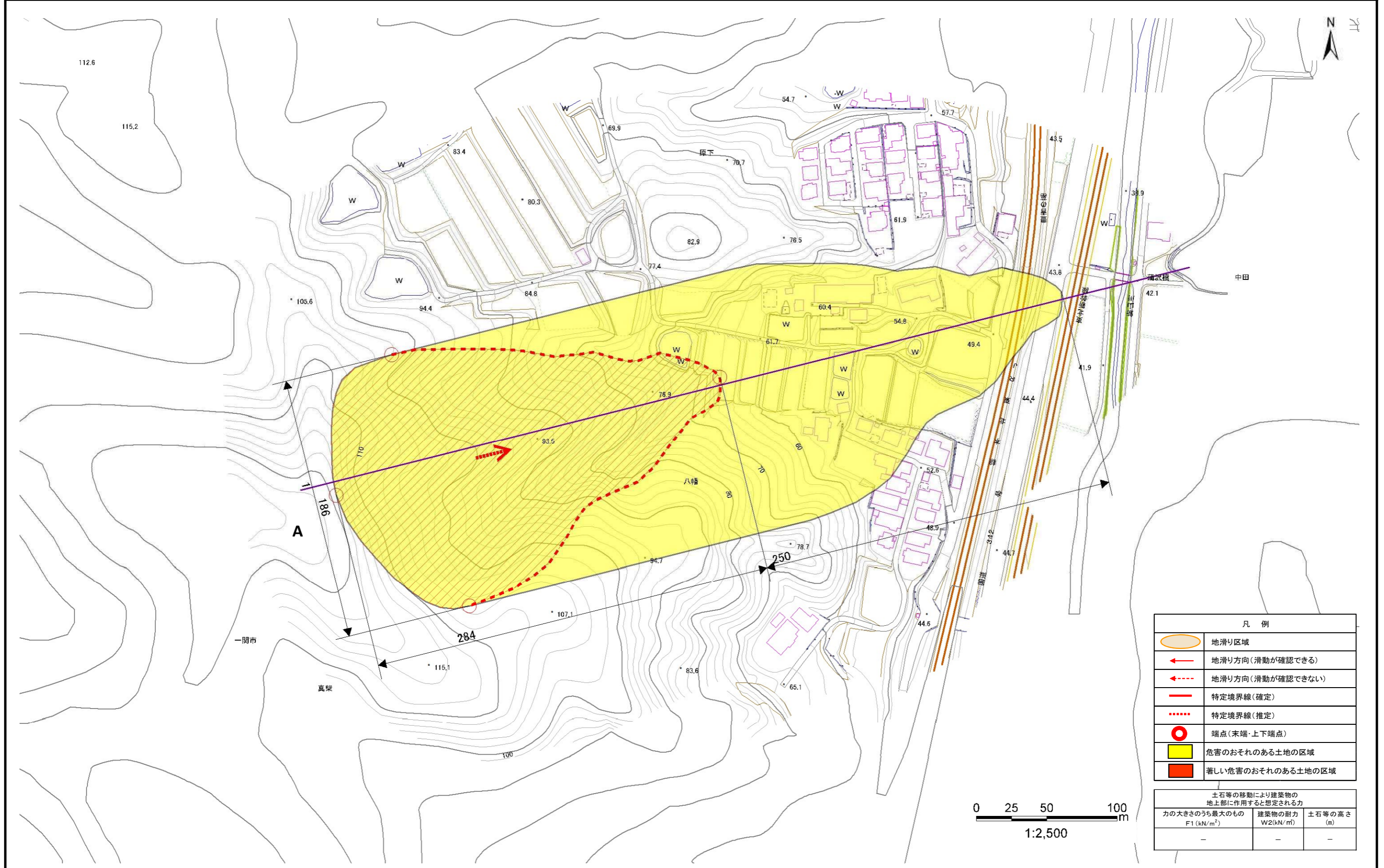
# 地 滑 り 区 域 調 査 書

様式3-1 危害のおそれのある土地等の設定図 及び 建築物に作用すると想定される衝撃に関する事項(A3)

調査年度

平成29年度

地 滑 り の 位 置	箇所番号	96	箇所名	八幡	所在地	一関市真柴字八幡
地滑り区域名	A		ランク区分	D	箇所区分	地すべり危険箇所



凡 例		
	地滑り区域	
	地滑り方向(滑動が確認できる)	
	地滑り方向(滑動が確認できない)	
	特定境界線(確定)	
	特定境界線(推定)	
	端点(末端・上下端点)	
	危害のおそれのある土地の区域	
	著しい危害のおそれのある土地の区域	

土石等の移動により建築物の 地上部に作用すると想定される力		
力の大きさのうち最大のもの F1 (kN/m <sup>2</sup> )	建築物の耐力 W2(kN/m <sup>2</sup> )	土石等の高さ (m)
-	-	-