

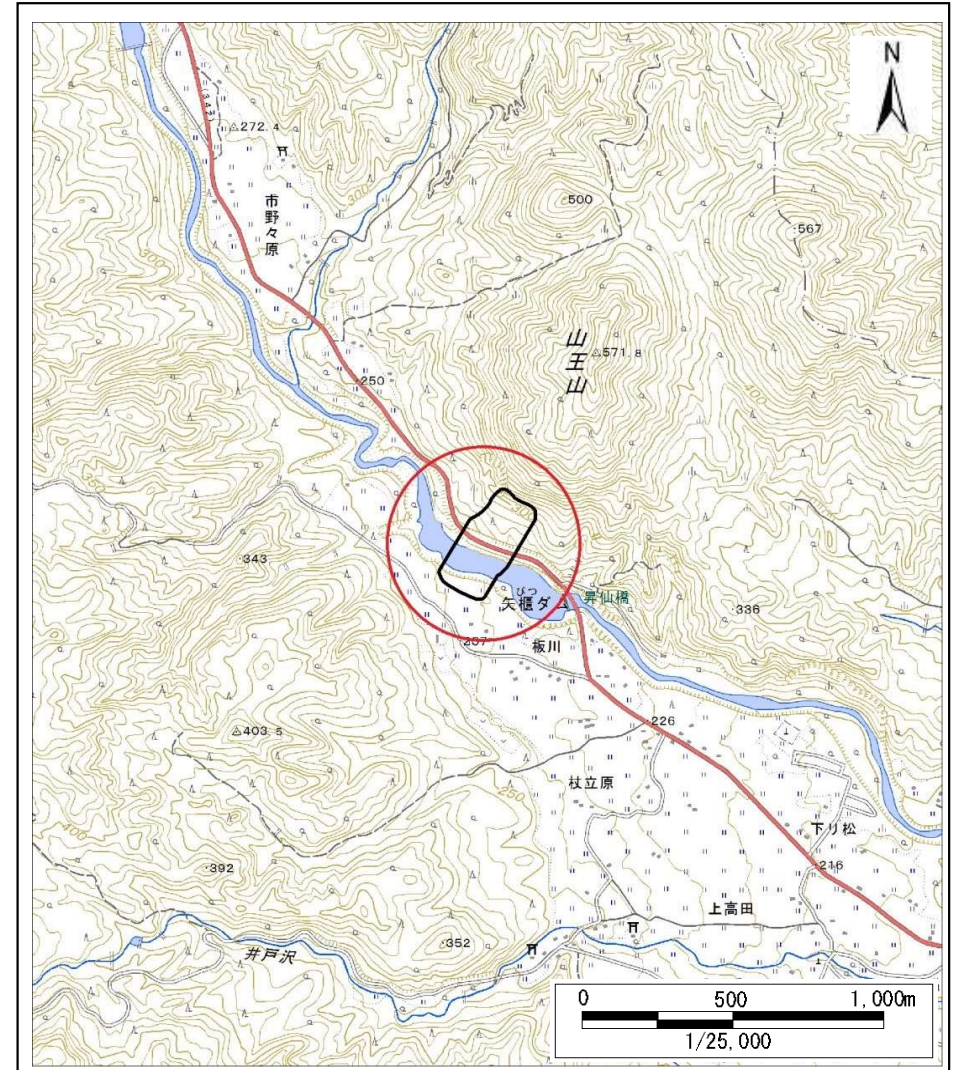
# 土砂災害防止に関する基礎調査(地滑り)

表紙 概況、位置図

自然現象の種類	地滑り
箇所番号	31
箇所名	板川
所在地	一関市巖美町字若井原
調査機関	県南広域振興局土木部一関土木センター



概況図(S=1:200,000)



位置図(S=1:25,000)

# 地 滑 り 区 域 調 査

様式3-1 危害のおそれのある土地等の設定図及び建築物に作用すると想定される衝撃に関する事項(A3)

調査年度

平成29年度

地 滑 り の 位 置	箇所番号	31	箇所名	板川	所在地	一関市巖美町字若井原
地滑り区域名	A	ランク区分	D	箇所区分	地すべり危険箇所	

