

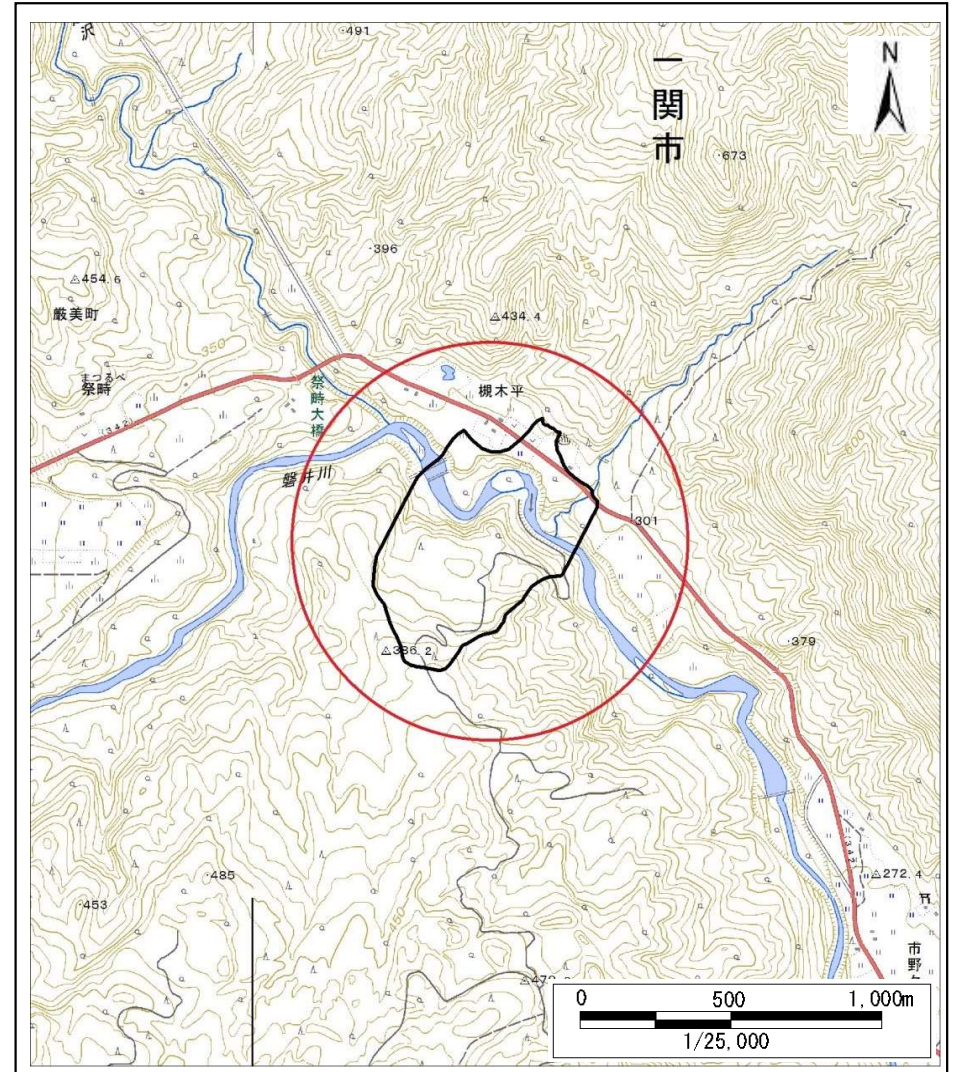
# 土砂災害防止に関する基礎調査(地滑り)

表紙 概況、位置図

自然現象の種類	地滑り
箇所番号	191
箇所名	槻木平
所在地	一関市巖美町槻木平
調査機関	県南広域振興局土木部一関土木センター



概況図(S=1:200,000)



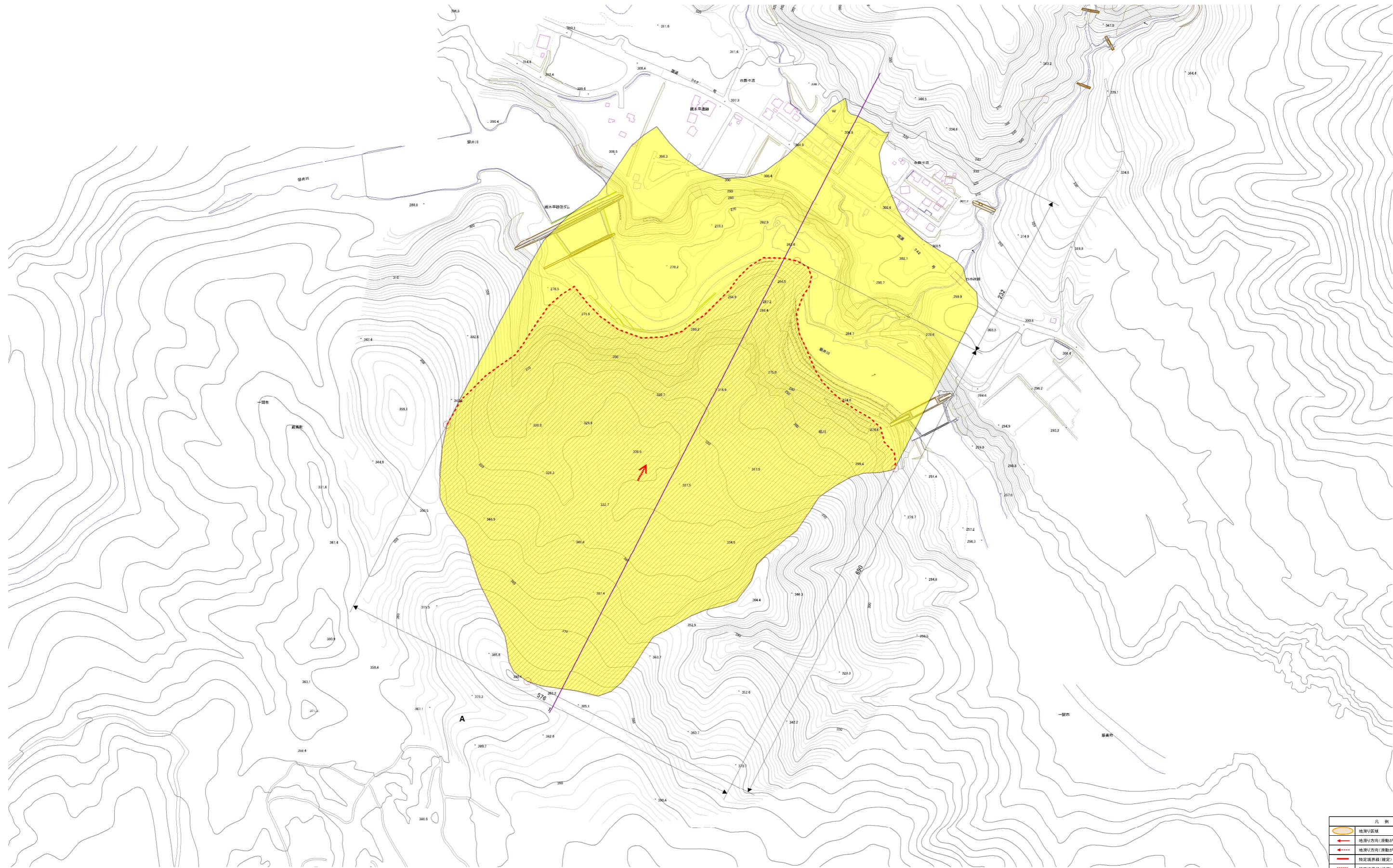
位置図(S=1:25,000)

地 滑 り 区 域 調 査

様式3-1 危害のおそれのある土地等の設定図及び建築物に作用すると想定される衝撃に関する事項 (A1)

調査年度 平成29年度

地 滑 り の 位 置	箇所番号	191	箇所名	坂木平	所在地	一関市坂木町坂木平
地滑り区域名	A	ランク区分	D	箇所区分	地すべり危険箇所	



凡 例	
	地滑り区域
	地滑り方向(滑動が確認できる)
	地滑り方向(滑動が確認できない)
	特定境界線(確定)
	特定境界線(推定)
	端点(末端・上下端点)
	危害のおそれのある土地の区域
	著しい危害のおそれのある土地の区域

0 25 50 100 m  
1:2,500

土石等の種類により建築物の 地盤に作用すると想定される力 の大きさ(最大値) [kN/m <sup>2</sup> ]	建築物の耐力 [kN/m <sup>2</sup> ]	土石等の高さ [m]
-	-	-