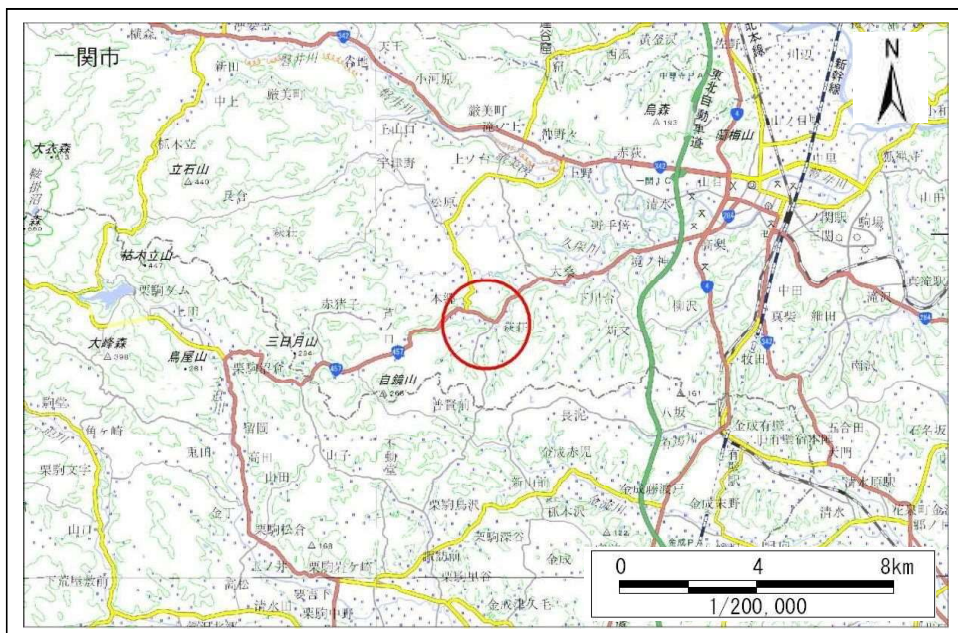


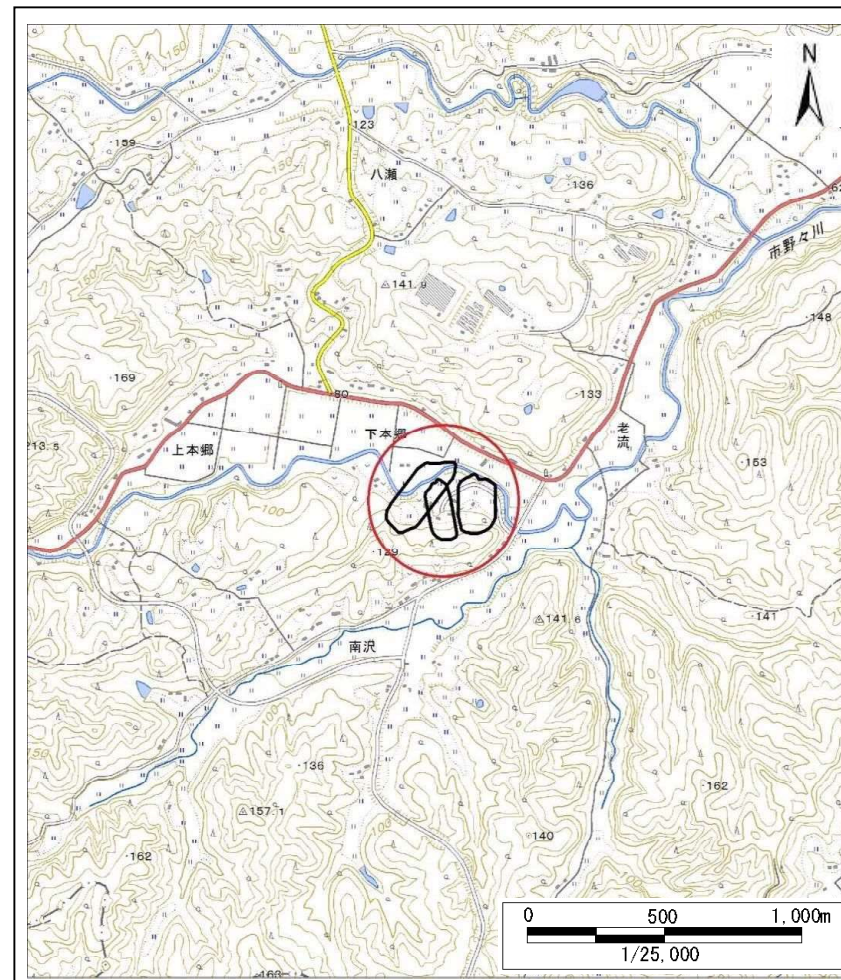
# 土砂災害防止に関する基礎調査(地滑り)

表紙 概況、位置図

自然現象の種類	地滑り
箇所番号	181-2
箇所名	本郷
所在地	一関市萩荘字南沢
調査機関	県南広域振興局土木部一関土木センター



概況図(S=1:200,000)



位置図(S=1:25,000)

国土地理院の電子地形図20000『酒田、新庄、一関』及び電子地形図25000『栗駒山、本寺、真湯温泉、高檜能山、若柳、萩荘、有壁、平泉、一関、古戸、前沢』を掲載

岩手県

# 地 滑 り 区 域 調 査 書

様式3-1 危害のおそれのある土地等の設定図 及び 建築物に作用すると想定される衝撃に関する事項 (A3)

調査年度

平成29年度

地 滑 り の 位 置	箇所番号 181-2	箇所名 本郷	所在地 一関市萩荘字南沢
地滑り区域名	A, B, C	ランク区分	D
			箇所区分 地すべり危険箇所

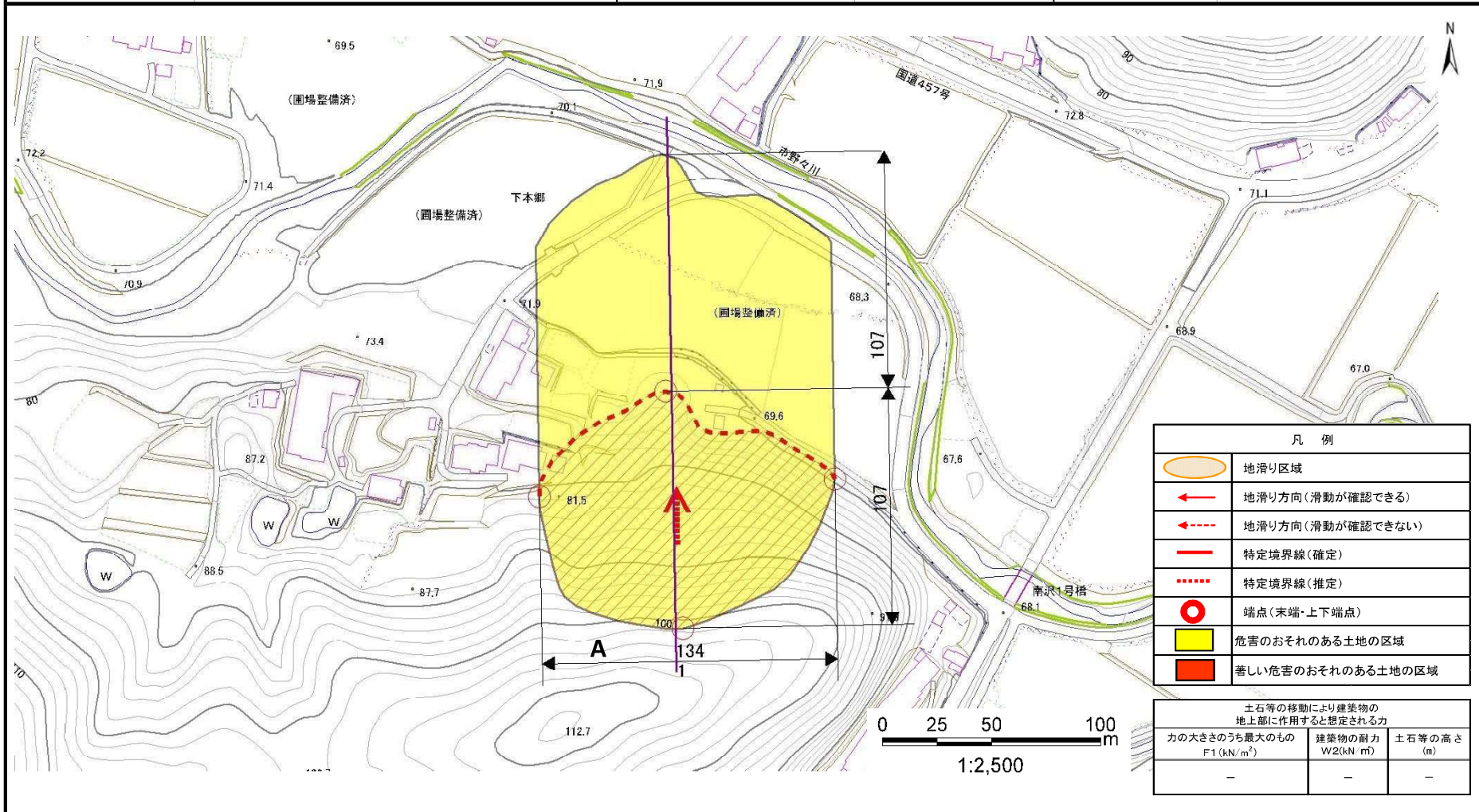


# 地 滑 り 区 域 調 査 書

様式3-1 危害のおそれのある土地等の設定図 及び 建築物に作用すると想定される衝撃に関する事項

調査年度 平成29年度

地 滑 り の 位 置	箇所番号 181-2	箇所名 本郷	所在地 一関市萩荘字南沢
地滑り区域名	A	ランク区分	D
		箇所区分	地すべり危険箇所

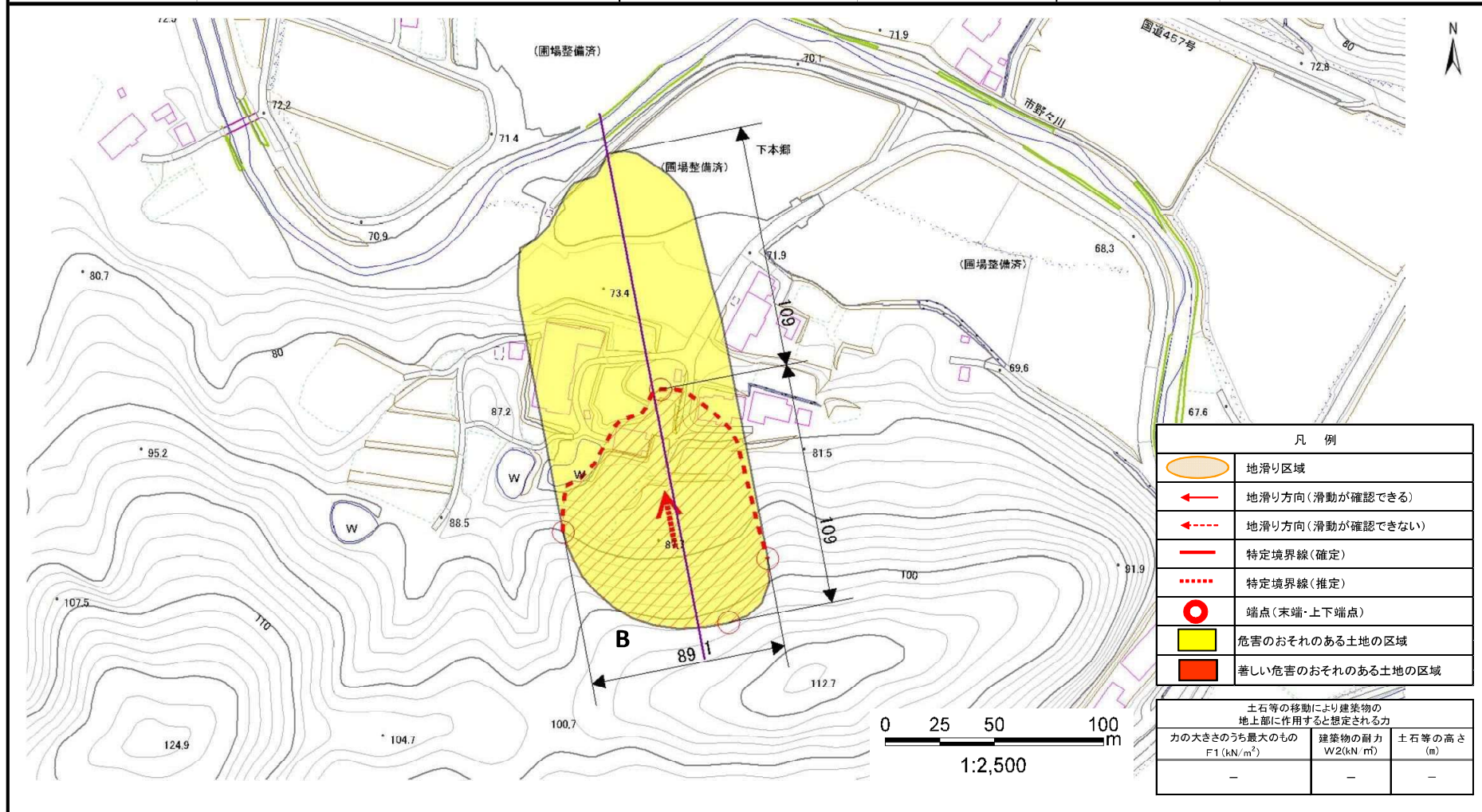


# 地 滑 り 区 域 調 査 書

様式3-1 危害のおそれのある土地等の設定図 及び 建築物に作用すると想定される衝撃に関する事項

調査年度 平成29年度

地 滑 り の 位 置	箇所番号 181-2	箇所名 本郷	所在地 一関市萩荘字南沢
地滑り区域名 B	ランク区分 D	箇所区分	地すべり危険箇所

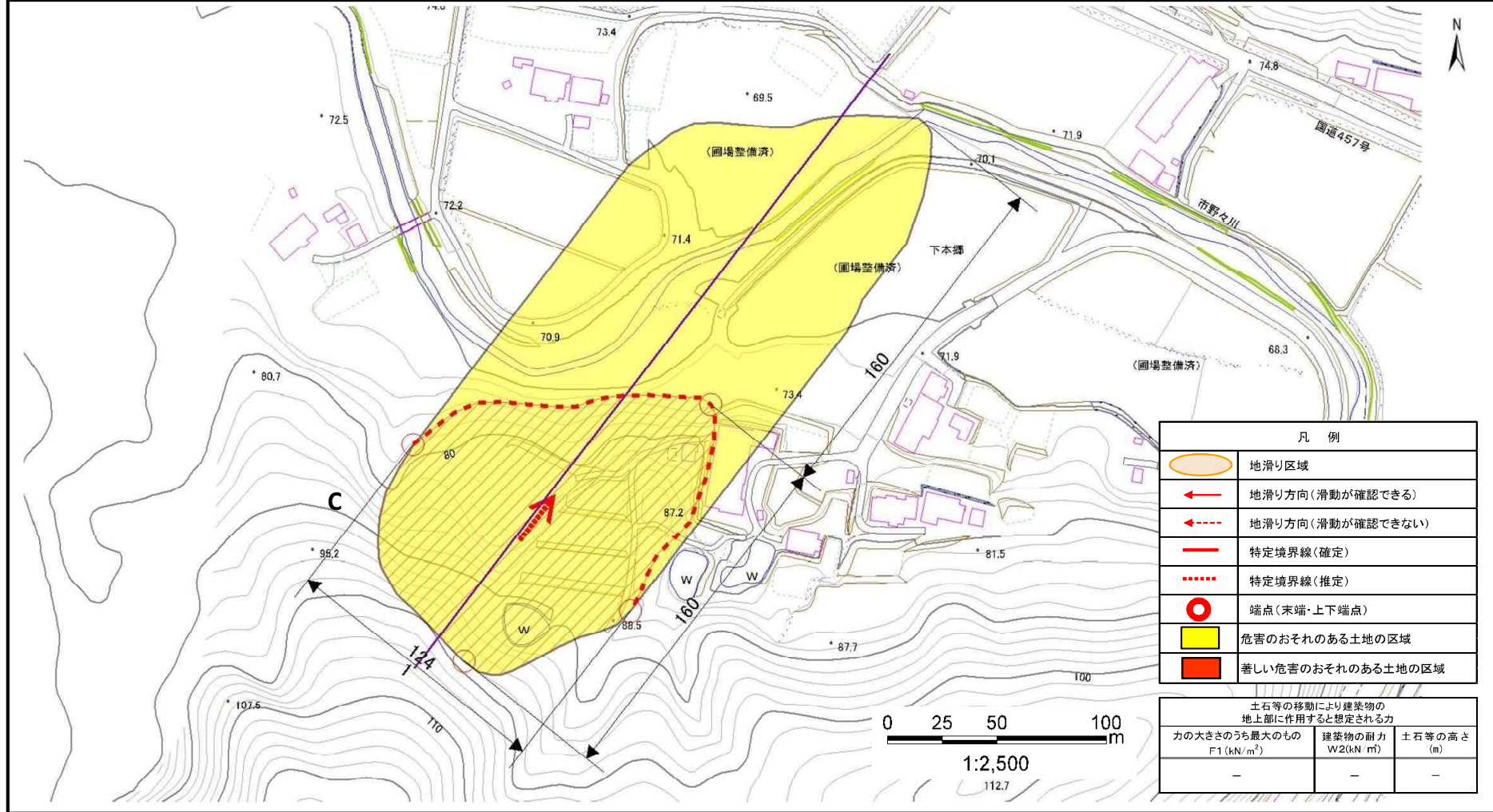


# 地 滑 り 区 域 調 査 書

様式3-1 危害のおそれのある土地等の設定図 及び 建築物に作用すると想定される衝撃に関する事項

調査年度 平成29年度

地 滑 り の 位 置	箇所番号	181-2	箇所名	本郷	所在地	一関市萩荘字南沢
地滑り区域名	C	ランク区分	D	箇所区分	地すべり危険箇所	



凡 例	
○	地滑り区域
←	地滑り方向(滑動が確認できる)
- - -	地滑り方向(滑動が確認できない)
—	特定境界線(確定)
- - -	特定境界線(推定)
○	端点(末端・上下端点)
■	危害のおそれのある土地の区域
■	善い危害のおそれのある土地の区域

土石等の移動により建築物の 地上部に作用すると想定される力		
力の大きさのうち最大のもの F1 (kN/m <sup>2</sup> )	建築物の耐力 W2(kN/m)	土石等の高さ (m)
-	-	-