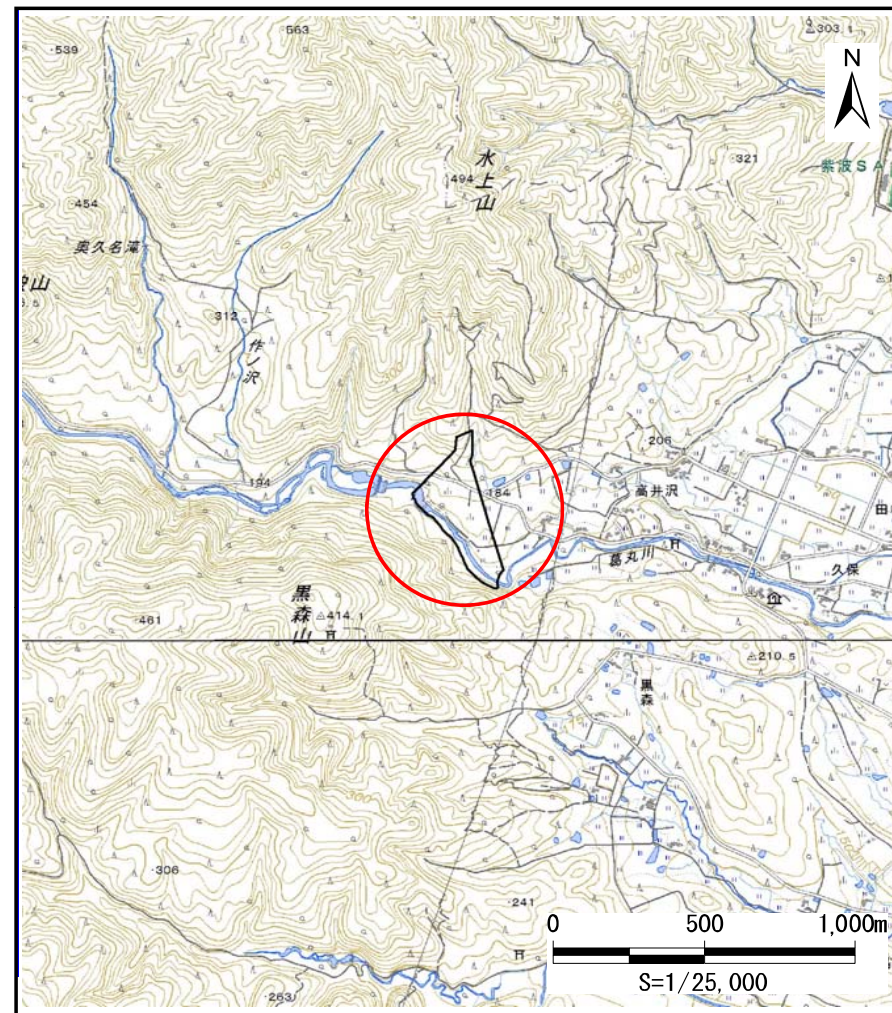
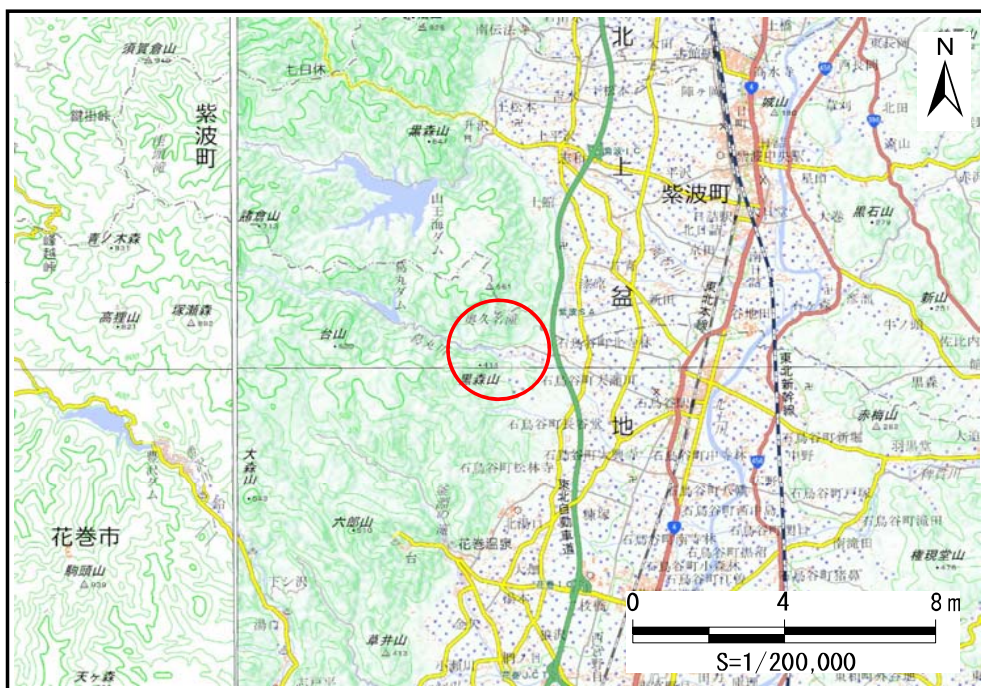


土砂災害防止に関する基礎調査(土石流)

表紙 位置,位置図

自然現象の種類	土石流
溪流番号	J098301
水系名	北上川
河川名	葛丸川
溪流名	新山の沢
所在地	花巻市石鳥谷町大瀬川第1地割
調査機関	県南広域振興局土木部花巻土木センター



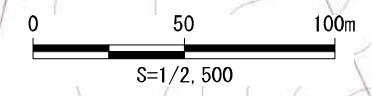
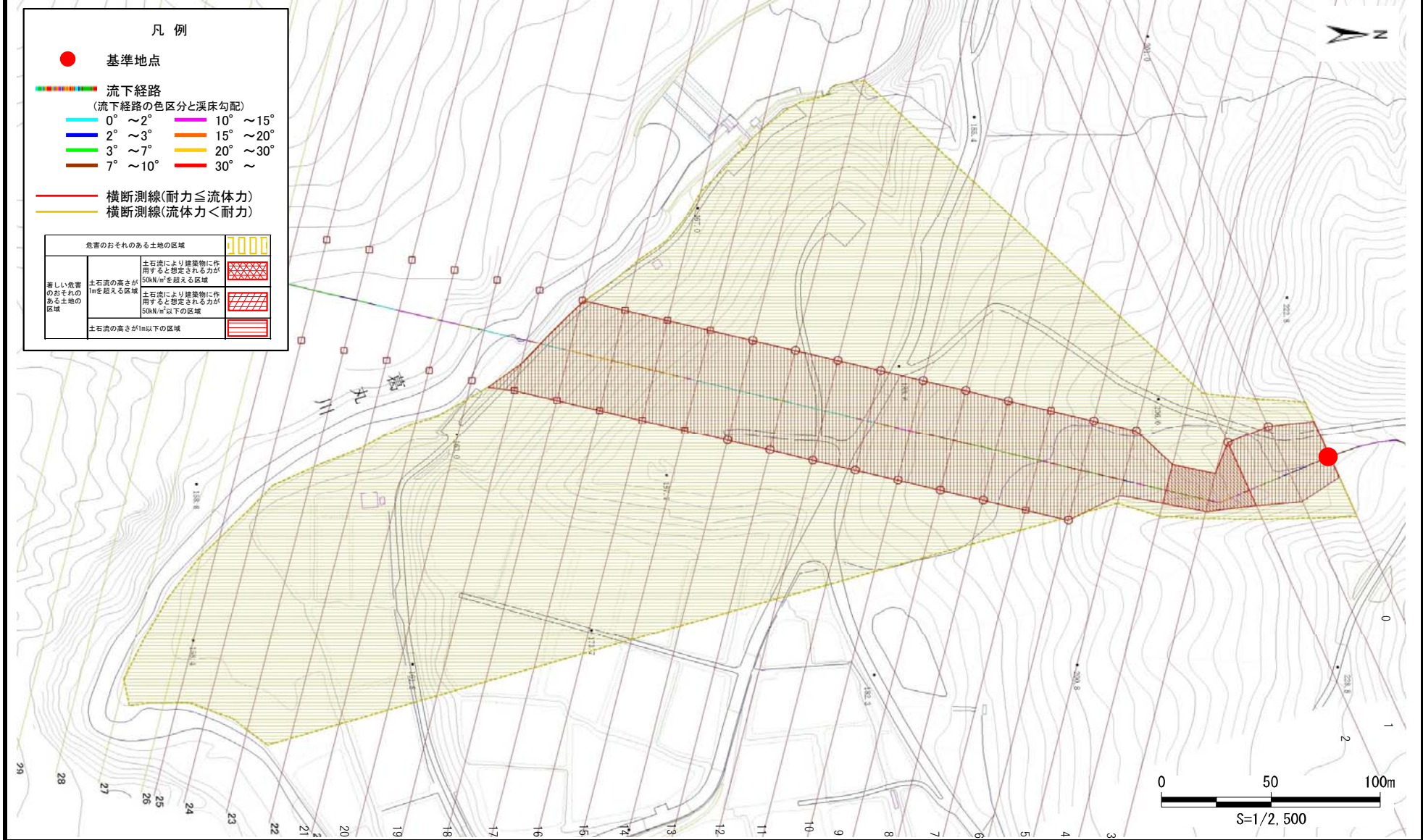
国土地理院の数値地図20000(地図画像)『5940、5941』及び数値地図25000(地図画像)『594110、594120』を掲載

土石流区域調査

様式3-1 危害のおそれのある土地、著しい危害のおそれのある土地の設定図

調査年度 平成30年度

溪流の位置	溪流番号	溪流名	所在地
	J098301	新山の沢	花巻市石鳥谷町大瀬川第1地割



土石流区域調査

様式3-2 建築物に作用すると想定される衝撃に関する事項

調査年度	平成30年度
------	--------

溪流の位置	溪流番号	J098301	溪流名	新山の沢	所在地	花巻市石鳥谷町大瀬川第1地割
-------	------	---------	-----	------	-----	----------------

横断測線番号	土石流の高さh(m)	土石流の流体力Fd(kN/m ²)	建築物の耐力P2(kN/m ²)	横断測線番号	土石流の高さh(m)	土石流の流体力Fd(kN/m ²)	建築物の耐力P2(kN/m ²)
No.0	1.21	30.09	6.60	No.27	0.00	0.00	0.00
No.1	0.88	18.39	8.47	No.28	0.00	0.00	0.00
No.2	0.87	17.75	8.50	No.29	0.00	0.00	0.00
No.3	1.55	40.45	5.60	No.30	0.00	0.00	0.00
No.4	1.55	38.66	5.60				
No.5	0.87	18.30	8.54				
No.6	0.87	18.08	8.50				
No.7	0.87	18.06	8.50				
No.8	0.88	17.91	8.47				
No.9	0.87	16.70	8.50				
No.10	0.87	16.31	8.51				
No.11	0.85	17.12	8.68				
No.12	0.87	16.54	8.56				
No.13	0.87	13.33	8.53				
No.14	0.88	11.54	8.48				
No.15	0.89	10.24	8.39				
No.16	0.84	11.37	8.76				
No.17	0.80	12.51	9.11				
No.18	0.75	14.25	9.62				
No.19	0.73	15.32	9.92				
No.20	0.74	14.66	9.74				
No.21	0.81	12.26	9.04				
No.22	0.88	10.33	8.42				
No.23	0.89	9.85	8.36				
No.24	0.90	9.33	8.30				
No.25	0.92	8.34	8.17				
No.26	0.96	6.79	7.86				