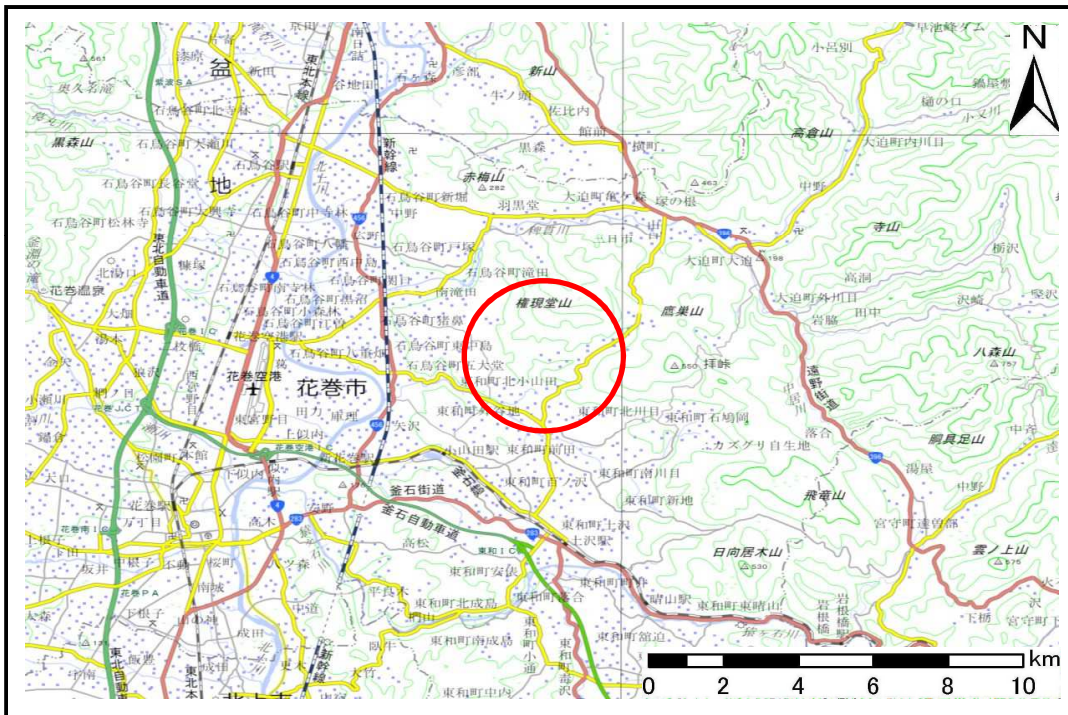


土砂災害防止に関する基礎調査(土石流)

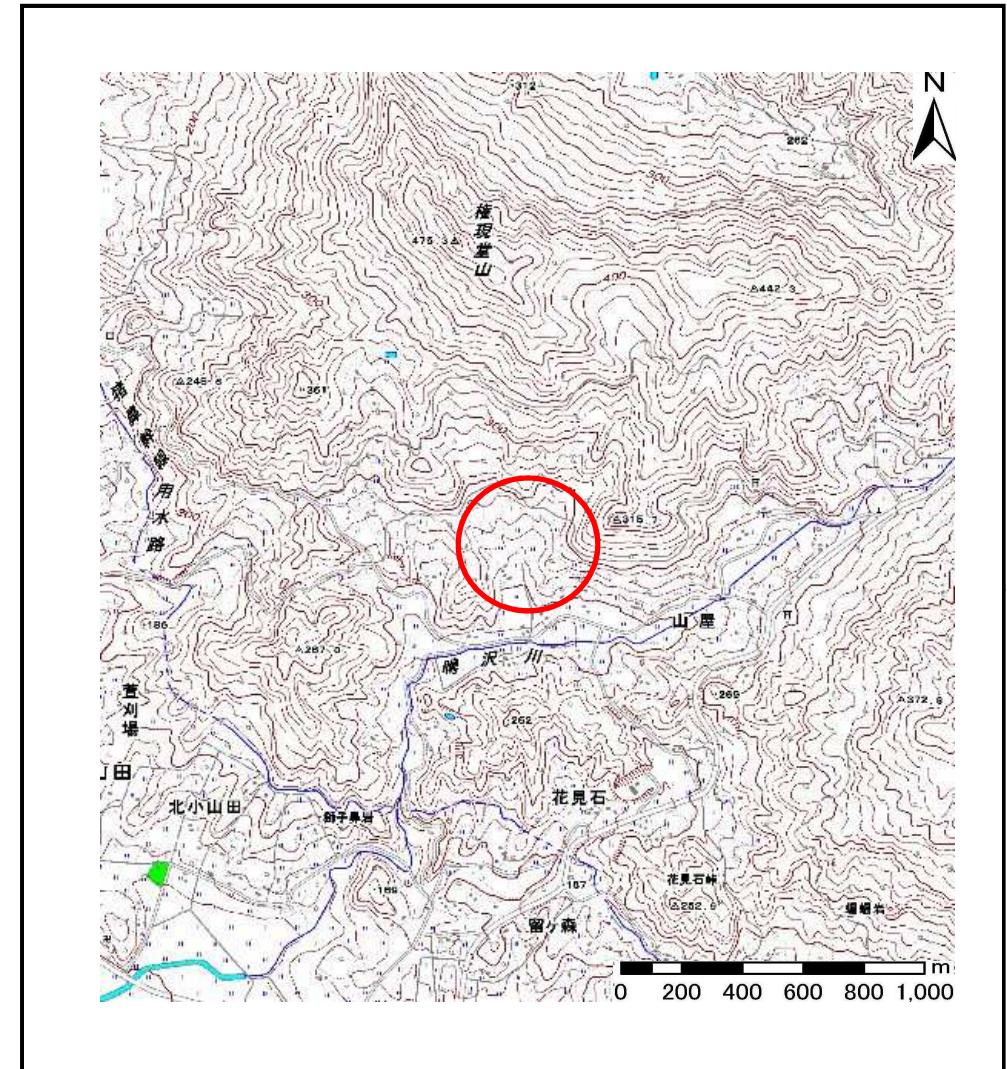
表紙 位置,位置図

自然現象の種類	土石流
溪流番号	B111221
水系名	北上川
河川名	鳴沢川
溪流名	滝田の沢2
所在地	花巻市石鳥谷町滝田第1地割、第3地割、第5地割
調査機関	県南広域振興局土木部花巻土木センター



位置図(S=1:200,000)

国土地理院の数値地図1:200,000(地図画像)『盛岡』及び数値地図1:25,000(地図画像)『石鳥谷』を掲載



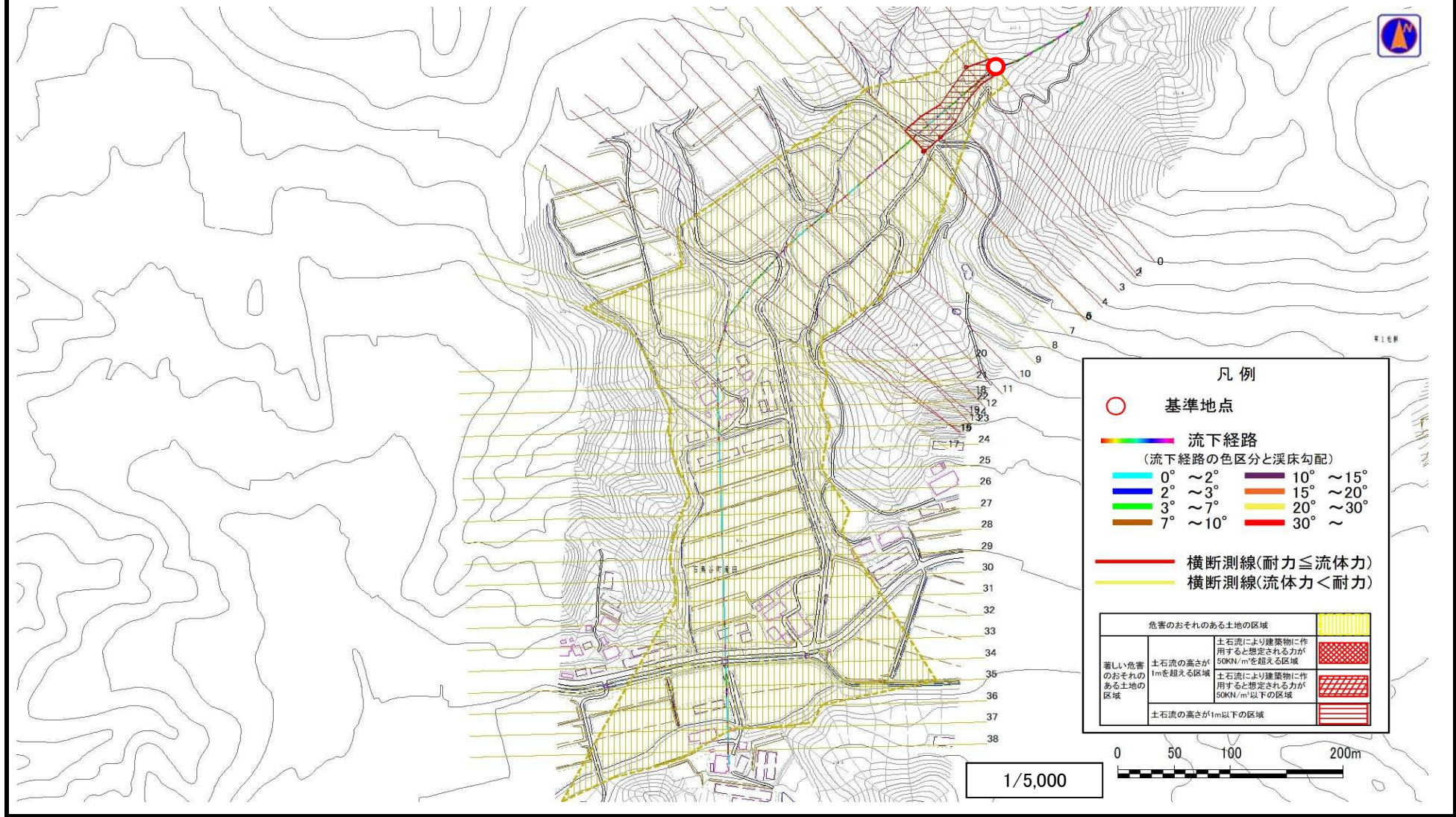
概況図(S=1:25,000)

土石流区域調査

様式3-1 危害のおそれのある土地、著しい危害のおそれのある土地の設定図

調査年度	平成28年度
所在地	花巻市石鳥谷町滝田第1地割、第3地割、第5地割

溪流の位置	溪流番号	B111221	溪流名	滝田の沢2	所在地	花巻市石鳥谷町滝田第1地割、第3地割、第5地割
-------	------	---------	-----	-------	-----	-------------------------

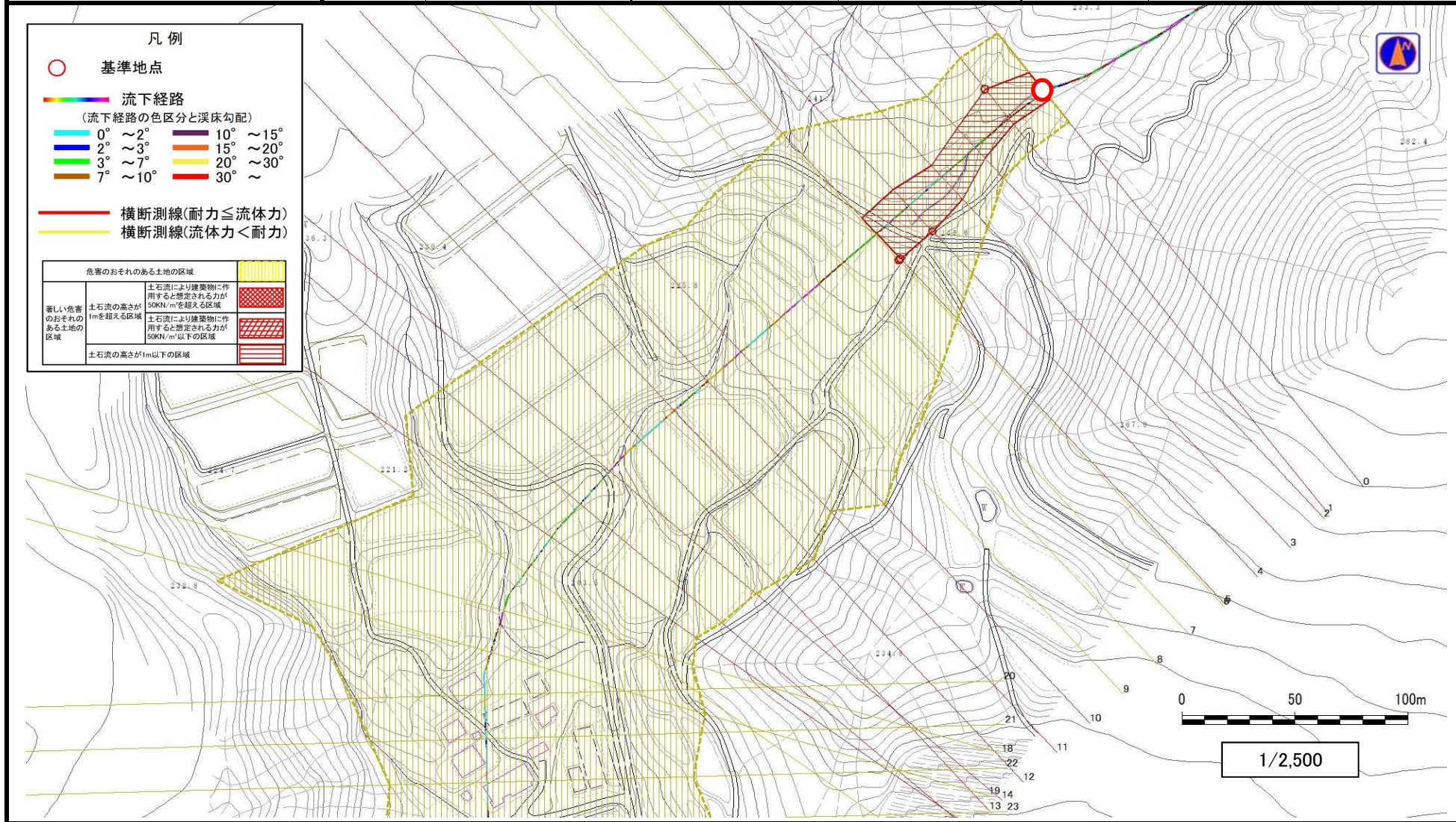


土石流区域調書

様式3-1 危害のおそれのある土地、著しい危害のおそれのある土地の設定図

調査年度	平成28年度
所在地	花巻市石鳥谷町滝田第1地割、第3地割、第5地割

溪流の位置	溪流番号	B111221	溪流名	滝田の沢2	所在地	花巻市石鳥谷町滝田第1地割、第3地割、第5地割
-------	------	---------	-----	-------	-----	-------------------------



土石流区域調査

様式3-1 危害のおそれのある土地、著しい危害のおそれのある土地の設定図

調査年度	平成28年度
所在地	花巻市石島谷町滝田第1地割、第3地割、第5地割

溪流の位置	溪流番号	B111221	溪流名	滝田の沢2	所在地	花巻市石島谷町滝田第1地割、第3地割、第5地割
-------	------	---------	-----	-------	-----	-------------------------



土石流区域調査

様式3-2 建築物に作用すると想定される衝撃に関する事項

調査年度 平成28年度

溪流の位置	溪流番号	B111221	溪流名	滝田の沢2	所在地	花巻市石鳥谷町滝田第1地割、第3地割、第5地割	
横断測線番号	土石流の高さh(m)	土石流の流体力Fd(kN/m ²)	建築物の耐力P2(kN/m2)	横断測線番号	土石流の高さh(m)	土石流の流体力Fd(kN/m ²)	建築物の耐力P2(kN/m2)
No.0	1.16	32.61	6.83	No.27	0.74	6.43	9.73
No.1	0.69	14.41	10.33	No.28	0.74	6.54	9.79
No.2	1.00	22.18	7.66	No.29	0.73	6.57	9.82
No.3	0.92	19.12	8.15	No.30	0.74	6.45	9.74
No.4	0.70	11.70	10.20	No.31	0.77	5.97	9.43
No.5	0.70	10.30	10.21	No.32	0.78	5.88	9.37
No.6	0.70	10.19	10.21	No.33	0.75	6.27	9.62
No.7	0.71	8.96	10.16	No.34	0.78	5.80	9.31
No.8	0.70	9.04	10.20	No.35	0.79	5.65	9.23
No.9	0.69	9.37	10.35	No.36	0.82	4.83	8.92
No.10	1.06	15.82	7.33	No.37	0.91	3.62	8.27
No.11	1.14	21.68	6.90	No.38	1.08	2.32	7.21
No.12	1.29	23.93	6.34				
No.13	0.69	10.52	10.40				
No.14	0.68	10.83	10.52				
No.15	0.67	11.15	10.66				
No.16	0.67	11.02	10.61				
No.17	0.70	10.26	10.28				
No.18	0.72	9.70	10.04				
No.19	0.73	8.50	9.82				
No.20	0.74	8.33	9.80				
No.21	0.77	6.47	9.47				
No.22	0.75	6.72	9.62				
No.23	0.78	5.83	9.29				
No.24	0.78	5.89	9.33				
No.25	0.79	5.71	9.25				
No.26	0.77	5.92	9.39				