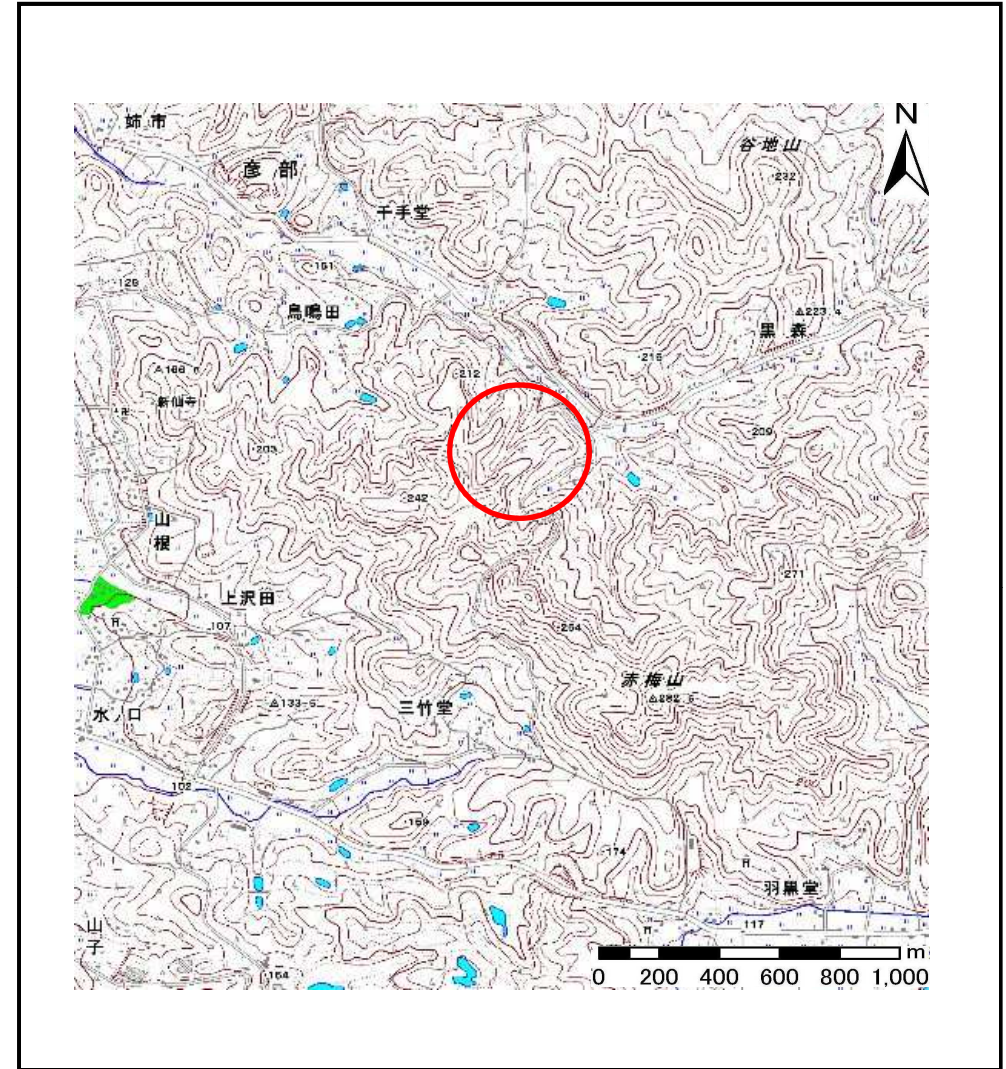
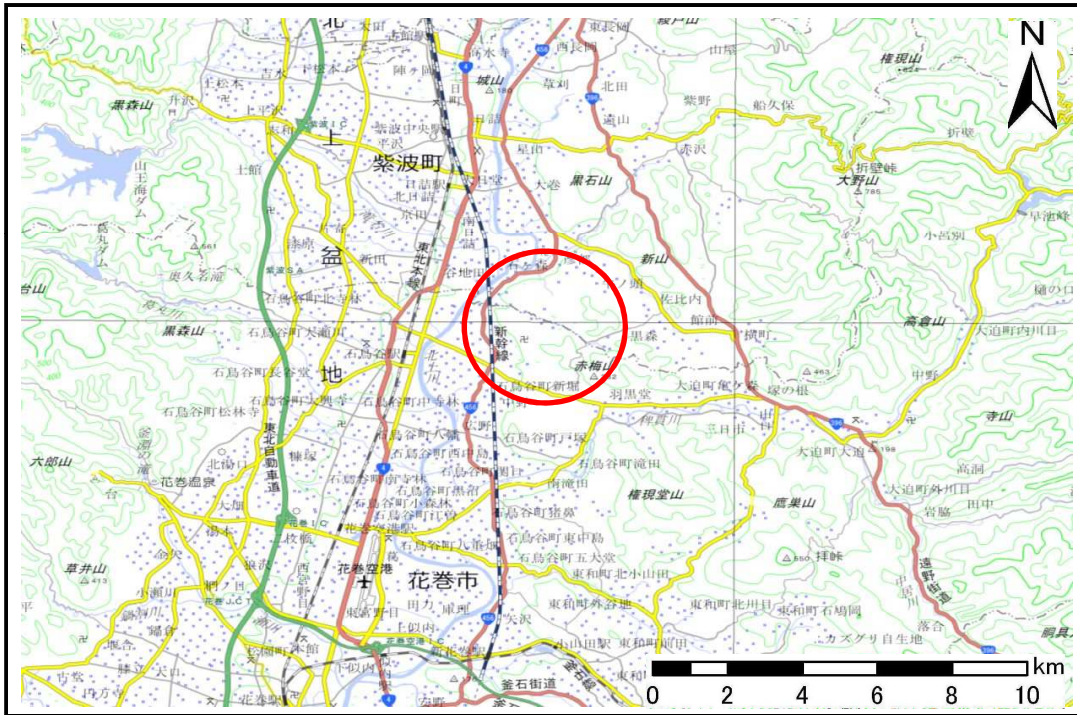


土砂災害防止に関する基礎調査(土石流)

表紙 位置,位置図

自然現象の種類	土石流
溪流番号	B111202
水系名	北上川
河川名	姉市川
溪流名	鳥鳴田の沢
所在地	花巻市石鳥谷町新堀第66地割、紫波郡紫波町彦部字一ノ沢
調査機関	県南広域振興局土木部花巻土木センター



国土地理院の数値地図1:200,000(地図画像)『盛岡』及び数値地図1:25,000(地図画像)『石鳥谷』を掲載

土石流区域調査

様式3-1 危害のおそれのある土地、著しい危害のおそれのある土地の設定図

調査年度	平成28年度
所在地	花巻市石鳥谷町新堀第66地割、紫波郡紫波町彦部宇一ノ沢

溪流の位置	溪流番号	B111202	溪流名	鳥鳴田の沢	所在地	花巻市石鳥谷町新堀第66地割、紫波郡紫波町彦部宇一ノ沢
-------	------	---------	-----	-------	-----	-----------------------------



土石流区域調査

様式3-2 建築物に作用すると想定される衝撃に関する事項

調査年度	平成28年度
------	--------

溪流の位置	溪流番号	B111202	溪流名	鳥鳴田の沢	所在地	花巻市石鳥谷町新堀第66地割、紫波郡紫波町彦部字一ノ沢
-------	------	---------	-----	-------	-----	-----------------------------

横断測線番号	土石流の高さh(m)	土石流の流体力Fd(kN/m ²)	建築物の耐力P2(kN/m ²)	横断測線番号	土石流の高さh(m)	土石流の流体力Fd(kN/m ²)	建築物の耐力P2(kN/m ²)
No.0	0.48	9.57	14.18				
No.1	0.46	6.40	14.70				
No.2	0.46	6.46	14.76				
No.3	0.47	5.22	14.63				
No.4	0.47	4.56	14.46				
No.5	0.48	4.09	14.27				
No.6	0.50	3.40	13.83				
No.7	0.48	3.68	14.33				
No.8	0.46	4.02	14.92				
No.9	0.46	3.91	14.73				
No.10	0.46	3.88	14.69				
No.11	0.54	2.48	12.83				
No.12	1.09	0.49	7.17				
No.13	0.00	0.00	0.00				
No.14	0.00	0.00	0.00				