

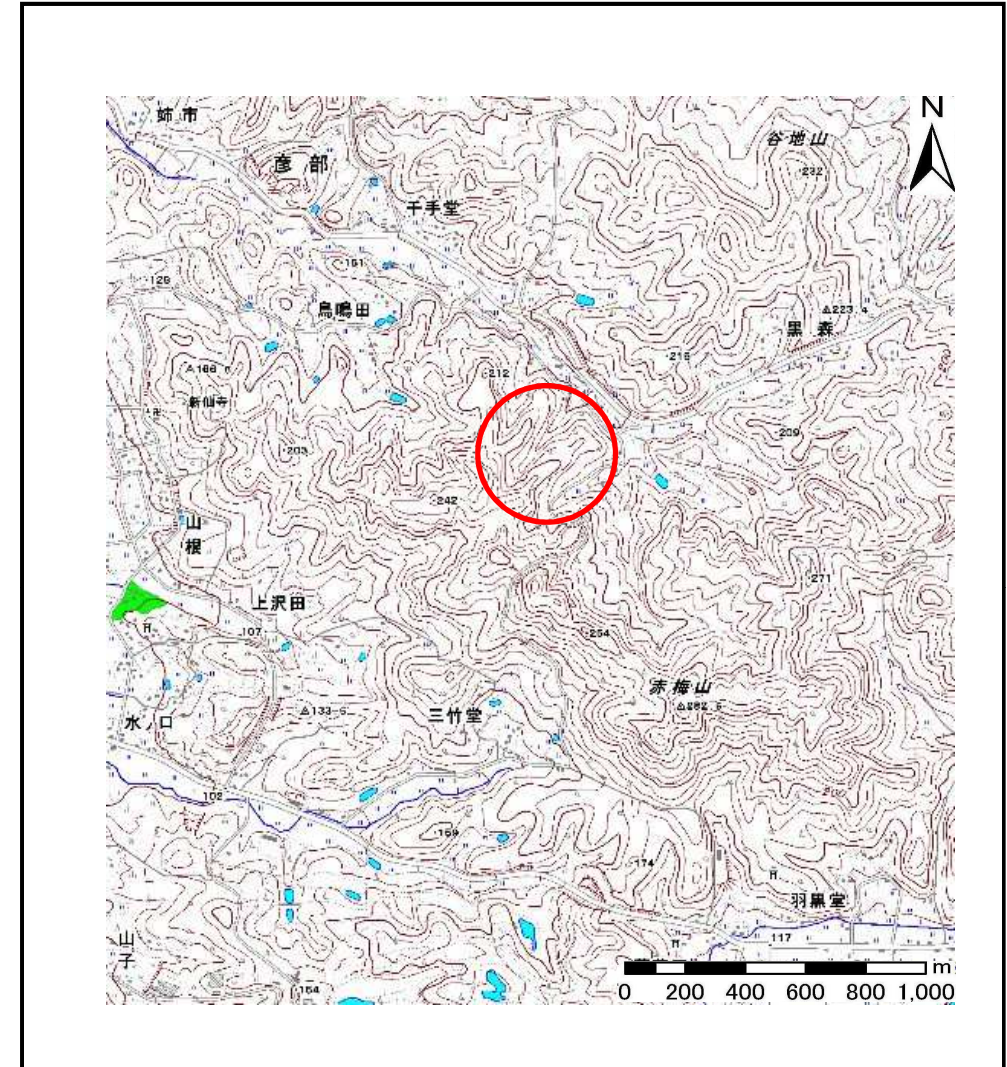
土砂災害防止に関する基礎調査(土石流)

表紙 位置,位置図

自然現象の種類	土石流
溪流番号	B111201
水系名	北上川
河川名	姉市川
溪流名	大瀬川の沢
所在地	花巻市石鳥谷町新堀第66地割
調査機関	県南広域振興局土木部花巻土木センター



位置図(S=1:200,000)



概況図(S=1:25,000)

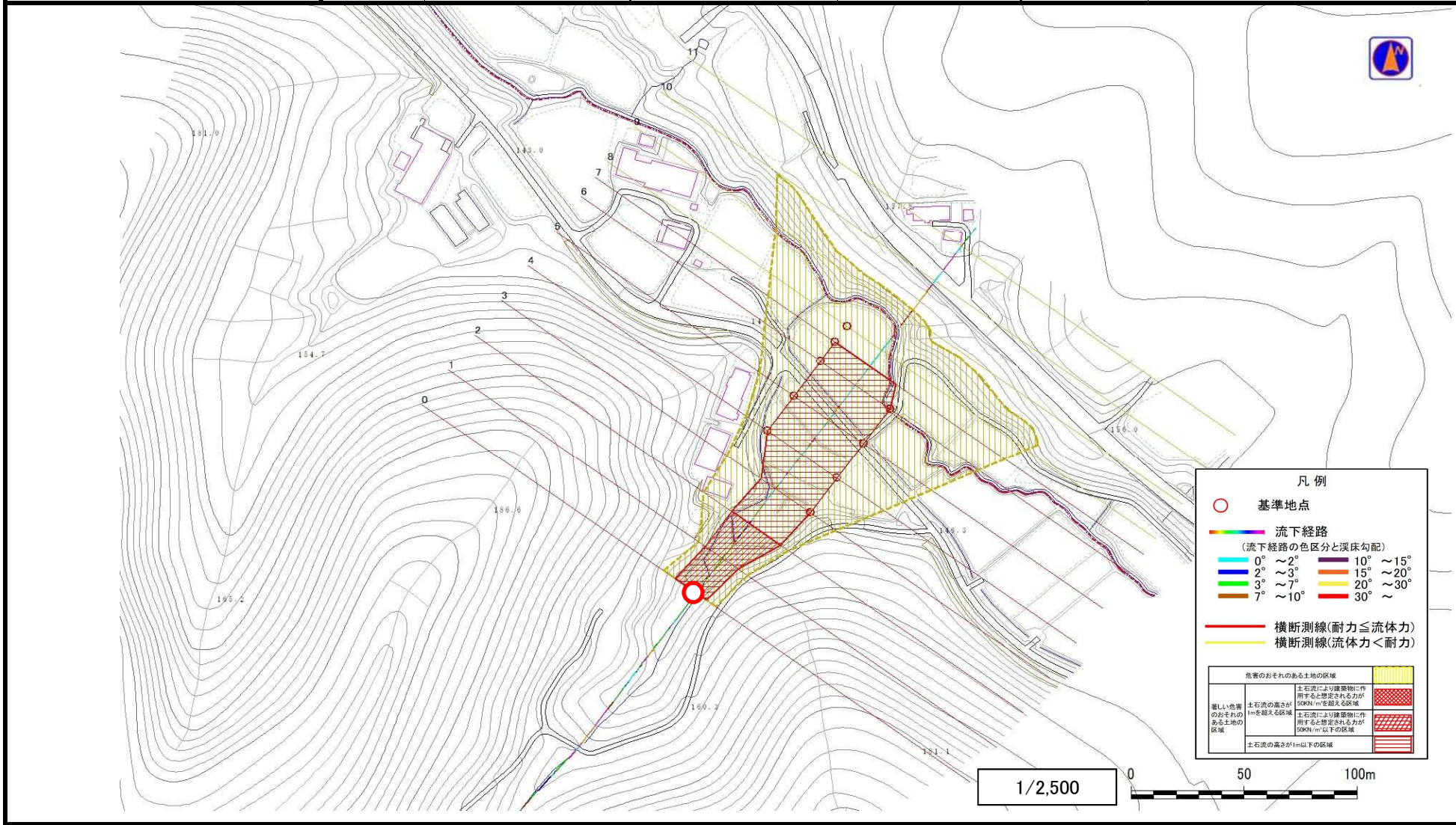
国土地理院の数値地図1:200,000(地図画像)『盛岡』及び数値地図1:25,000(地図画像)『石鳥谷』を掲載

土石流区域調査

様式3-1 危害のおそれのある土地、著しい危害のおそれのある土地の設定図

調査年度	平成28年度
所在地	花巻市石鳥谷町新堀第66地割

溪流の位置	溪流番号	B111201	溪流名	大瀬川の沢	所在地
-------	------	---------	-----	-------	-----



凡例

- 基準地点
- 流下経路
(流下経路の色区分と渓床勾配)

0° ~ 2°	10° ~ 15°
2° ~ 3°	15° ~ 20°
3° ~ 7°	20° ~ 30°
7° ~ 10°	30° ~

- 横断測線(耐力 ≤ 流体力)
- 横断測線(流体力 < 耐力)

危害のおそれのある土地の区域	(黄緑色斜線)
土石流により建築物に作用すると想定される力が50kN/m ² を超える区域	(赤色斜線)
著しい危害のおそれのある土地の区域	(赤色斜線)
土石流の高さが1mを超える区域	(赤色斜線)
土石流の高さが1m以下の区域	(赤色斜線)

1/2,500

