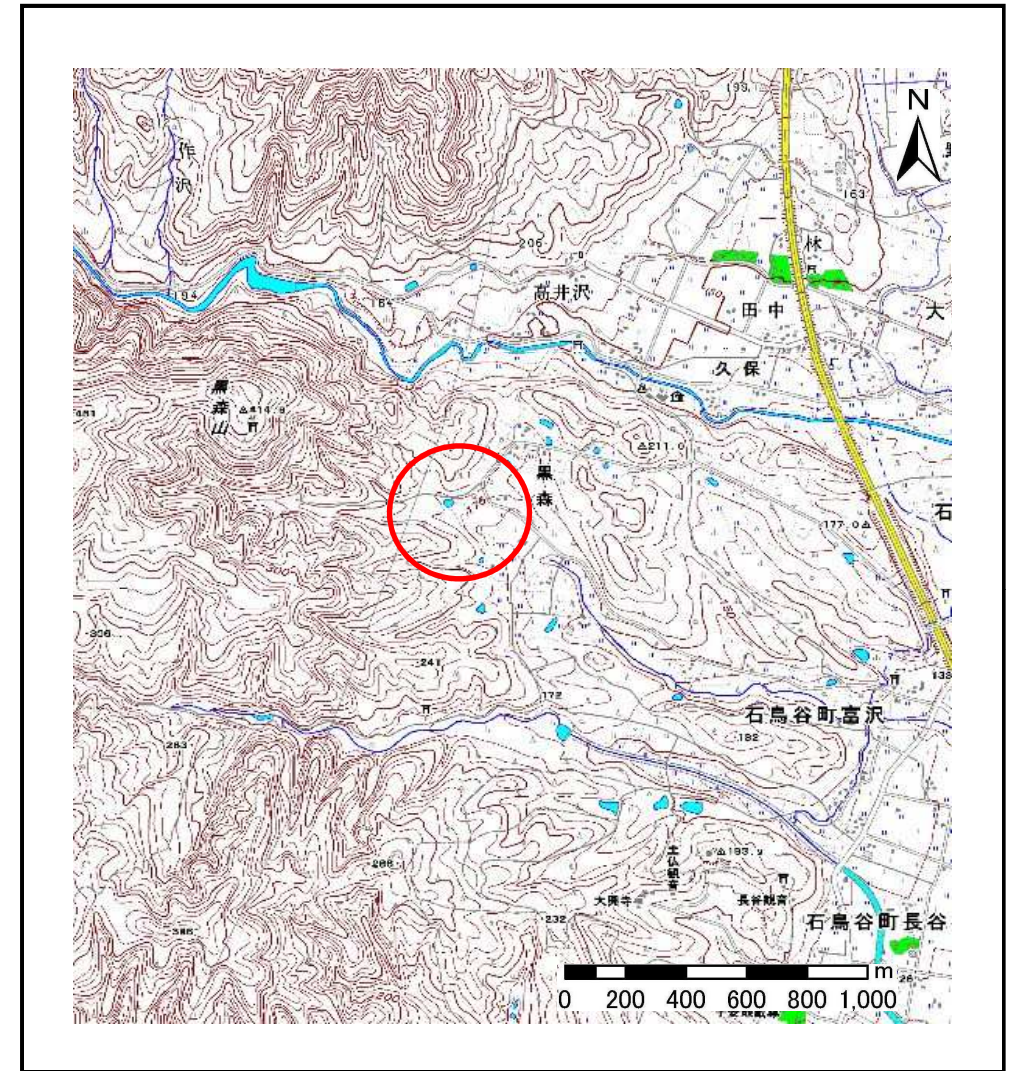


土砂災害防止に関する基礎調査(土石流)

表紙 位置,位置図

自然現象の種類	土石流
溪流番号	B110101
水系名	北上川
河川名	葛丸川
溪流名	黒森の沢
所在地	花巻市石鳥谷町富沢第12地割、第13地割
調査機関	県南広域振興局土木部花巻土木センター

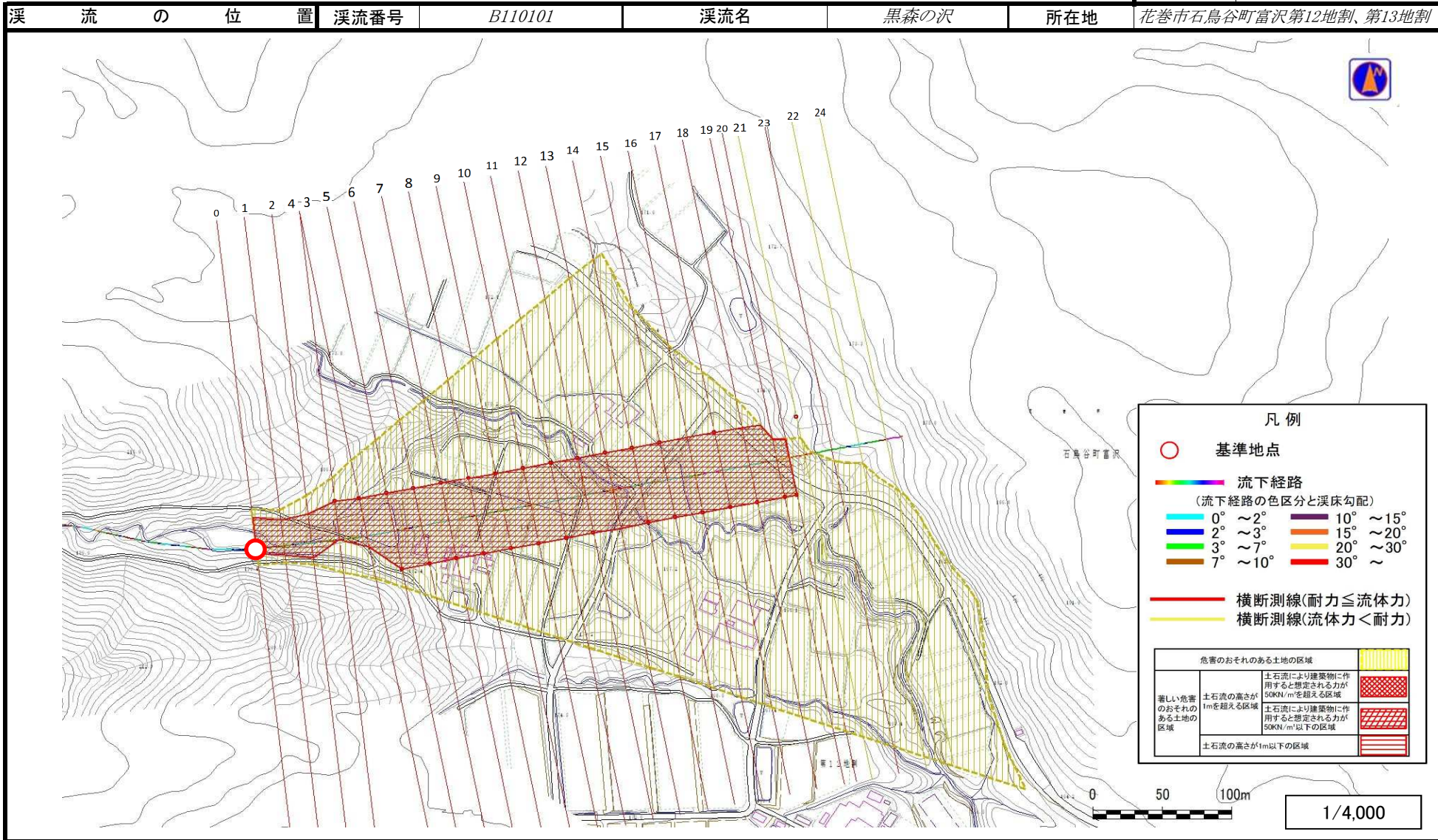


国土地理院の数値地図1:200,000(地図画像)『盛岡』及び数値地図1:25,000(地図画像)『花巻温泉、志和』を掲載

土石流区域調査

様式3-1 危害のおそれのある土地、著しい危害のおそれのある土地の設定図

調査年度	平成28年度		
溪流の位置	溪流番号 B110101	溪流名 黒森の沢	所在地 花巻市石鳥谷町富沢第12地割、第13地割

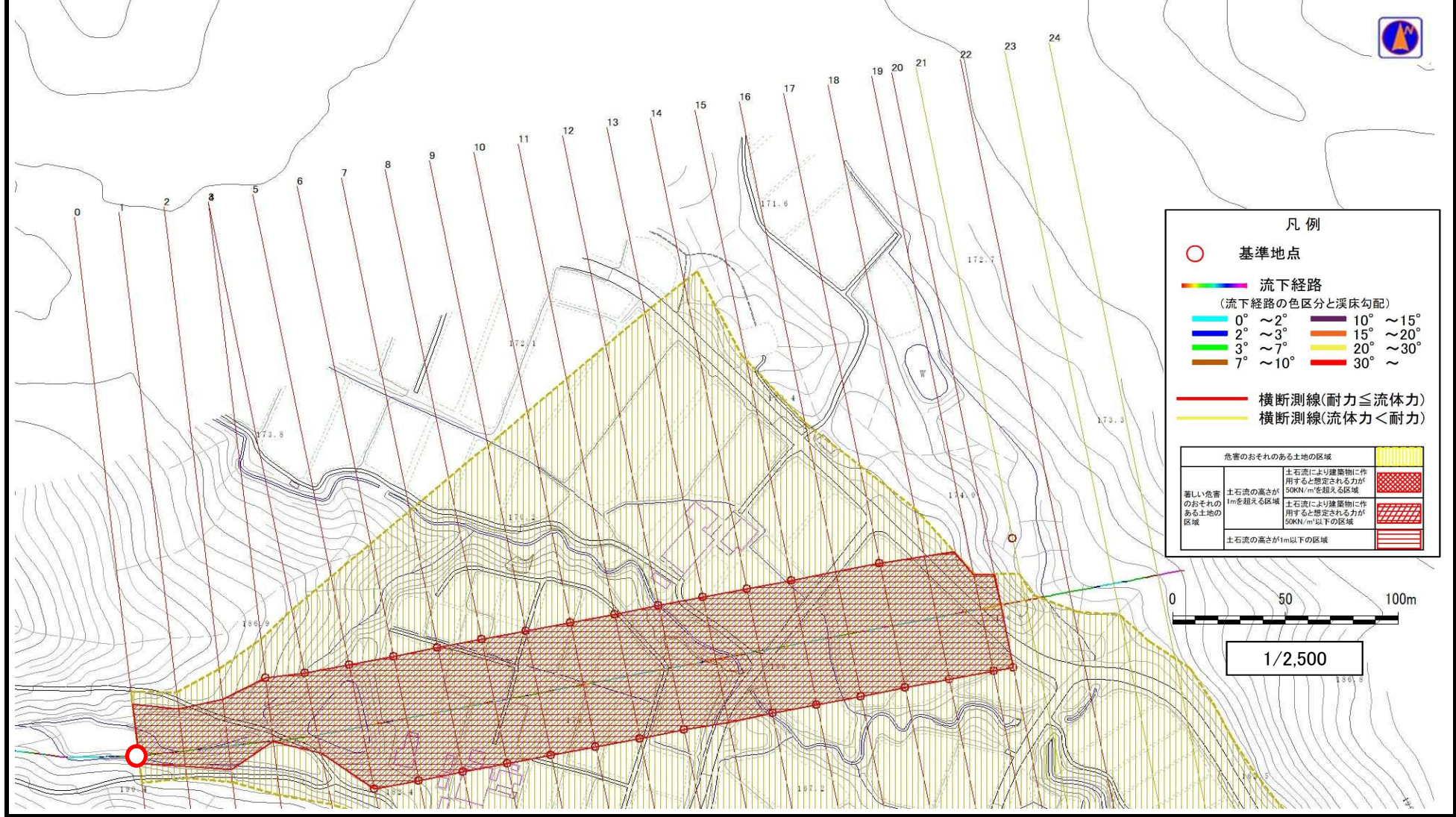


土石流区域調査

様式3-1 危害のおそれのある土地、著しい危害のおそれのある土地の設定図

調査年度	平成28年度
所在地	花巻市石鳥谷町富沢第12地割、第13地割

溪流の位置	溪流番号	B110101	溪流名	黒森の沢	所在地	花巻市石鳥谷町富沢第12地割、第13地割
-------	------	---------	-----	------	-----	----------------------



凡例

○ 基準地点

— 流下経路
(流下経路の色区分と溪床勾配)

0° ~ 2°	10° ~ 15°
2° ~ 3°	15° ~ 20°
3° ~ 7°	20° ~ 30°
7° ~ 10°	30° ~

— 横断測線(耐力≧流体力)
— 横断測線(流体力<耐力)

危害のおそれのある土地の区域		
著しい危害のおそれのある土地の区域	土石流の高さが1mを超える区域	
	土石流により建築物に作用すると想定される力が50KN/m ² 以下の区域	
土石流の高さが1m以下の区域		

土石流区域調査

様式3-1 危害のおそれのある土地、著しい危害のおそれのある土地の設定図

調査年度	平成28年度
所在地	花巻市石鳥谷町富沢第12地割、第13地割

溪流の位置	溪流番号	B110101	溪流名	黒森の沢	所在地	花巻市石鳥谷町富沢第12地割、第13地割
-------	------	---------	-----	------	-----	----------------------

