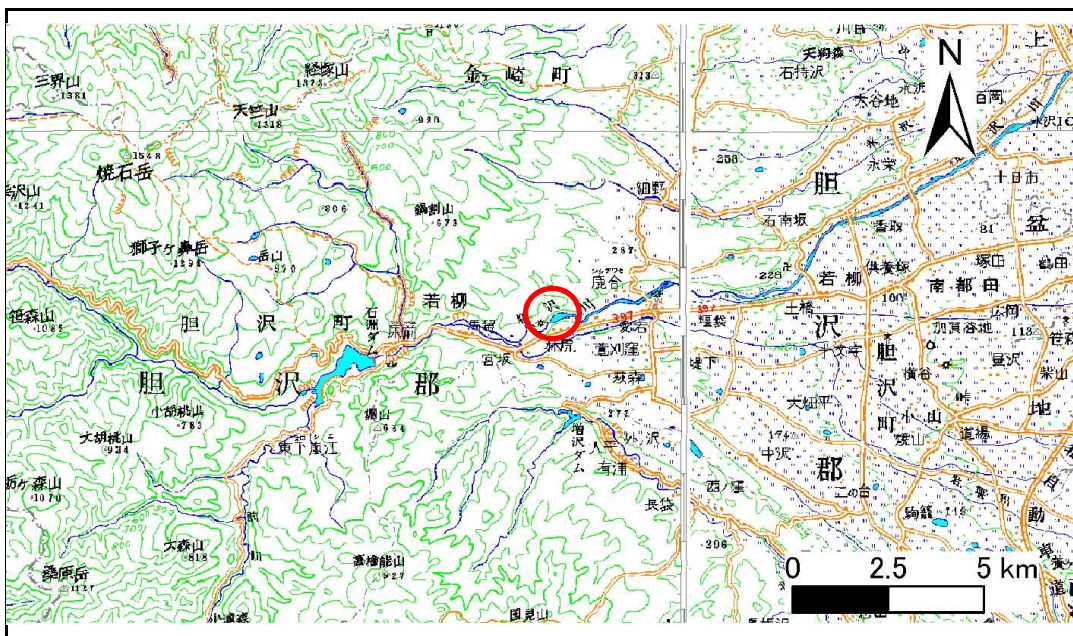


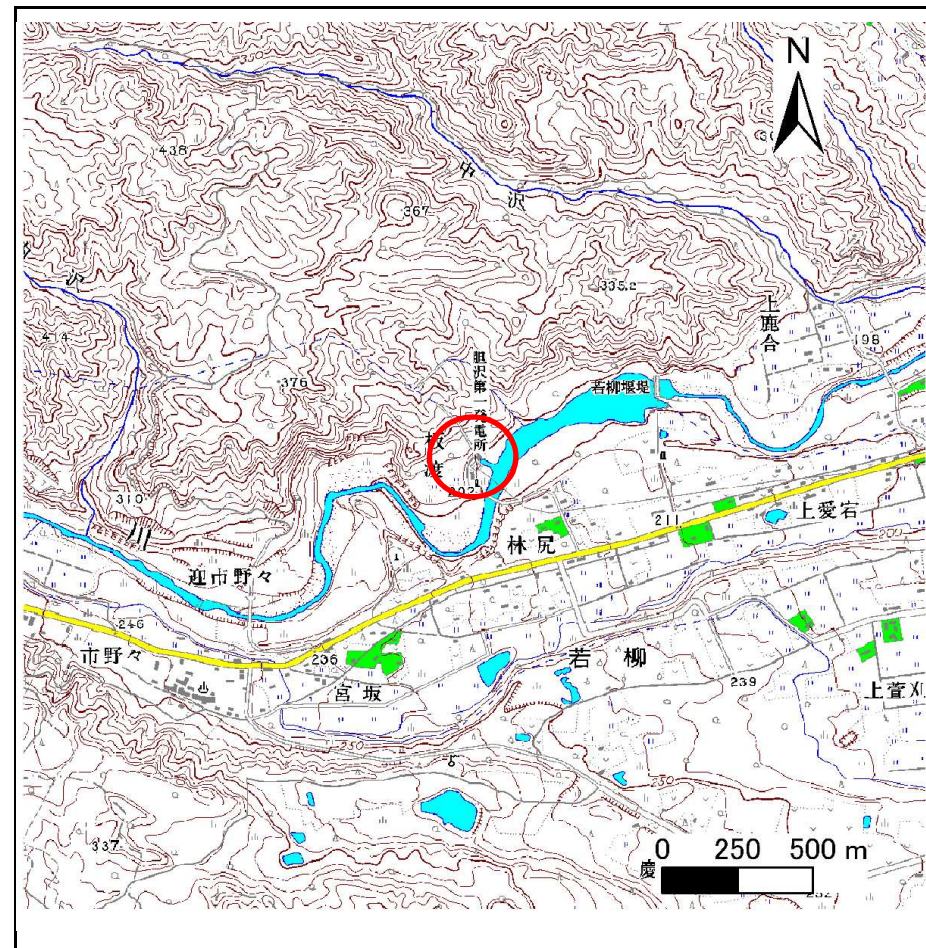
土砂災害防止に関する基礎調査(急傾斜地の崩壊)

表紙 概況、位置図

自然現象の種類	急傾斜地の崩壊
箇所番号	152A1001
箇所名	林尻
所在地	奥州市胆沢区若柳字林尻
調査機関	県南広域振興局



概況図(S=1:200,000)



位置図(S=1:25,000)

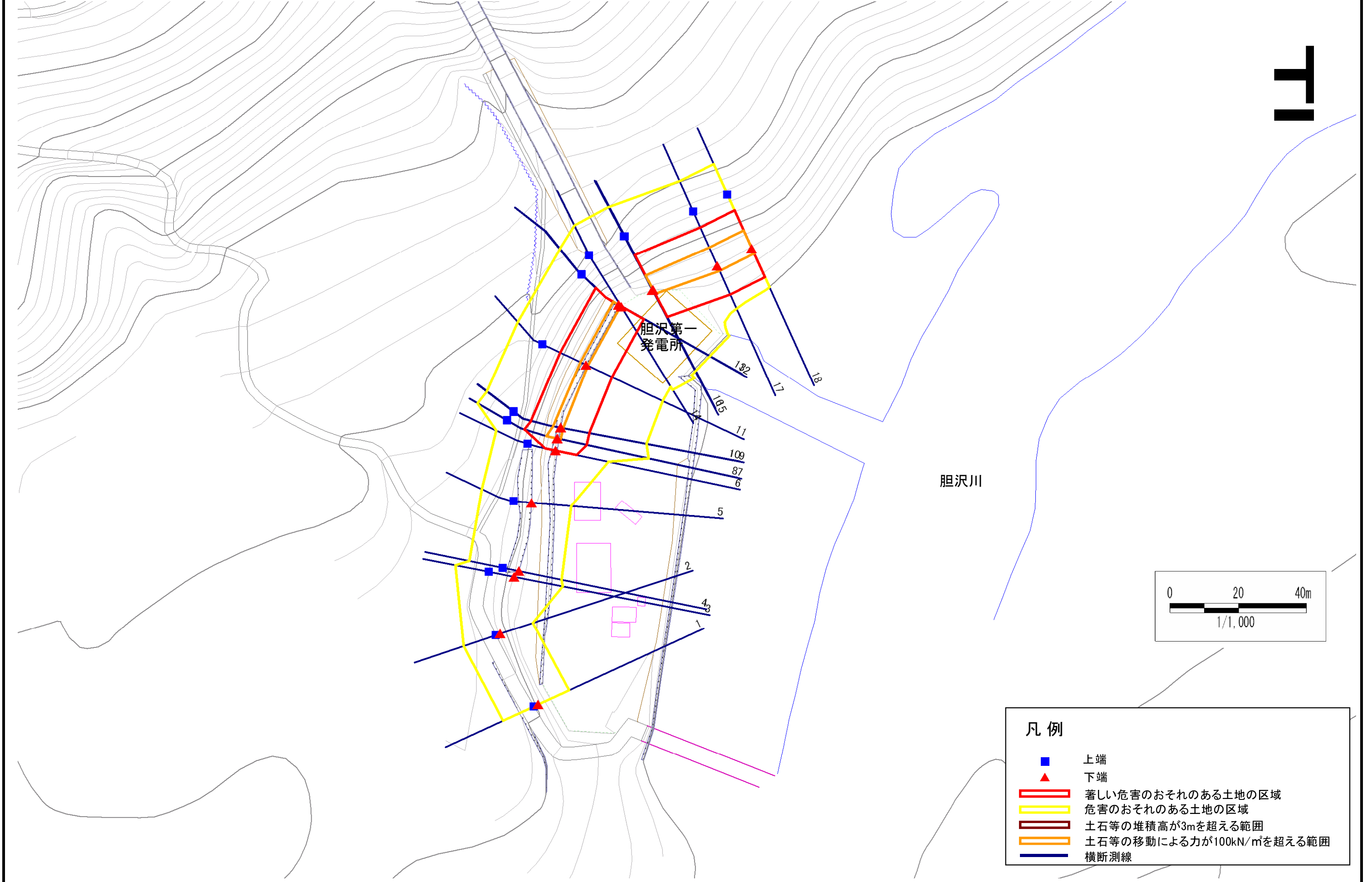
急傾斜地の崩壊区域調書

様式3-1 危害のおそれのある土地、著しい危害のおそれのある土地の設定図

調査年度

平成21年度

急傾斜地の位置 箇所番号 152A1001 箇所名 林尻 所在地 奥州市胆沢区若柳字林尻



- 凡例**
- 上端
 - ▲ 下端
 - 著しい危害のおそれのある土地の区域
 - 危害のおそれのある土地の区域
 - 土石等の堆積高が3mを超える範囲
 - 土石等の移動による力が100kN/m²を超える範囲
 - 横断測線

急傾斜地の崩壊区域調査

様式3-2 建築物に作用すると想定される衝撃に関する事項(1/2)

調査年度 平成21年度

急傾斜地の位置		箇所番号		152A1001		箇所名		林尻		所在地		奥州市胆沢区若柳字林尻				
横断線 番号	急傾斜地の下端に隣接する土地								急傾斜地内							
	土石等の移動の高さと力の大きさ				土石等の堆積高さとの大きさ				土石等の移動の高さと力の大きさ				土石等の堆積高さとの大きさ			
	区分	高さ (m)	下端からの距離 (m)	力の大きさ (kN/m ²)	区分	下端からの水平 距離(m)	高さ (m)	力の大きさ (kN/m ²)	区分	高さ (m)	上端からの比高 (m)	力の大きさ (kN/m ²)	区分	上端からの比高 (m)	高さ (m)	力の大きさ (kN/m ²)
1	100kN/m ² を超える	-	- ~ -	-	3mを超える	- ~ -	-	-	100kN/m ² を超える	-	- ~ -	-	3mを超える	- ~ -	-	-
	それ以外	-	- ~ -	-	それ以外	- ~ -	-	-	それ以外	-	- ~ -	-	それ以外	- ~ -	-	-
2	100kN/m ² を超える	-	- ~ -	-	3mを超える	- ~ -	-	-	100kN/m ² を超える	-	- ~ -	-	3mを超える	- ~ -	-	-
	それ以外	-	- ~ -	-	それ以外	- ~ -	-	-	それ以外	-	- ~ -	-	それ以外	- ~ -	-	-
3	100kN/m ² を超える	-	- ~ -	-	3mを超える	- ~ -	-	-	100kN/m ² を超える	-	- ~ -	-	3mを超える	- ~ -	-	-
	それ以外	-	- ~ -	-	それ以外	- ~ -	-	-	それ以外	-	- ~ -	-	それ以外	- ~ -	-	-
4	100kN/m ² を超える	-	- ~ -	-	3mを超える	- ~ -	-	-	100kN/m ² を超える	-	- ~ -	-	3mを超える	- ~ -	-	-
	それ以外	-	- ~ -	-	それ以外	- ~ -	-	-	それ以外	-	- ~ -	-	それ以外	- ~ -	-	-
5	100kN/m ² を超える	-	- ~ -	-	3mを超える	- ~ -	-	-	100kN/m ² を超える	-	- ~ -	-	3mを超える	- ~ -	-	-
	それ以外	-	- ~ -	-	それ以外	- ~ -	-	-	それ以外	-	- ~ -	-	それ以外	- ~ -	-	-
6	100kN/m ² を超える	-	- ~ -	-	3mを超える	- ~ -	-	-	100kN/m ² を超える	-	- ~ -	-	3mを超える	- ~ -	-	-
	それ以外	1.00	0.00 ~ 6.29	78.99	それ以外	0.00 ~ 6.29	1.93	10.35	それ以外	1.00	5.00 ~ 7.90	78.99	それ以外	5.00 ~ 7.90	1.93	10.35
7	100kN/m ² を超える	1.00	0.00 ~ 0.96	114.45	3mを超える	- ~ -	-	-	100kN/m ² を超える	1.00	10.75 ~ 13.60	114.45	3mを超える	- ~ -	-	-
	それ以外	1.00	0.96 ~ 8.75	100.00	それ以外	0.00 ~ 8.75	2.29	12.28	それ以外	1.00	5.00 ~ 10.75	100.00	それ以外	5.00 ~ 13.60	2.29	12.28
8	100kN/m ² を超える	1.00	0.00 ~ 0.96	114.45	3mを超える	- ~ -	-	-	100kN/m ² を超える	1.00	10.75 ~ 13.60	114.45	3mを超える	- ~ -	-	-
	それ以外	1.00	0.96 ~ 8.75	100.00	それ以外	0.00 ~ 8.75	1.86	9.95	それ以外	1.00	5.00 ~ 10.75	100.00	それ以外	5.00 ~ 13.60	1.86	9.95
9	100kN/m ² を超える	1.00	0.00 ~ 0.69	110.33	3mを超える	- ~ -	-	-	100kN/m ² を超える	1.00	10.73 ~ 12.70	110.33	3mを超える	- ~ -	-	-
	それ以外	1.00	0.69 ~ 8.48	100.00	それ以外	0.00 ~ 8.48	1.86	9.94	それ以外	1.00	5.00 ~ 10.73	100.00	それ以外	5.00 ~ 12.70	1.86	9.94
10	100kN/m ² を超える	1.00	0.00 ~ 0.69	110.31	3mを超える	- ~ -	-	-	100kN/m ² を超える	1.00	10.74 ~ 12.70	110.31	3mを超える	- ~ -	-	-
	それ以外	1.00	0.69 ~ 8.48	100.00	それ以外	0.00 ~ 8.48	1.86	9.94	それ以外	1.00	5.00 ~ 10.74	100.00	それ以外	5.00 ~ 12.70	1.86	9.94
11	100kN/m ² を超える	1.00	0.00 ~ 0.57	108.48	3mを超える	- ~ -	-	-	100kN/m ² を超える	1.00	10.80 ~ 12.40	108.48	3mを超える	- ~ -	-	-
	それ以外	1.00	0.57 ~ 8.36	100.00	それ以外	0.00 ~ 8.36	1.87	10.01	それ以外	1.00	5.00 ~ 10.80	100.00	それ以外	5.00 ~ 12.40	1.87	10.01
12	100kN/m ² を超える	1.00	0.00 ~ 0.60	108.94	3mを超える	- ~ -	-	-	100kN/m ² を超える	1.00	10.81 ~ 12.50	108.94	3mを超える	- ~ -	-	-
	それ以外	1.00	0.60 ~ 8.39	100.00	それ以外	0.00 ~ 8.39	1.87	10.02	それ以外	1.00	5.00 ~ 10.81	100.00	それ以外	5.00 ~ 12.50	1.87	10.02
13	100kN/m ² を超える	-	- ~ -	-	3mを超える	- ~ -	-	-	100kN/m ² を超える	-	- ~ -	-	3mを超える	- ~ -	-	-
	それ以外	-	- ~ -	-	それ以外	- ~ -	-	-	それ以外	-	- ~ -	-	それ以外	- ~ -	-	-
14	100kN/m ² を超える	-	- ~ -	-	3mを超える	- ~ -	-	-	100kN/m ² を超える	-	- ~ -	-	3mを超える	- ~ -	-	-
	それ以外	-	- ~ -	-	それ以外	- ~ -	-	-	それ以外	-	- ~ -	-	それ以外	- ~ -	-	-
15	100kN/m ² を超える	-	- ~ -	-	3mを超える	- ~ -	-	-	100kN/m ² を超える	-	- ~ -	-	3mを超える	- ~ -	-	-
	それ以外	-	- ~ -	-	それ以外	- ~ -	-	-	それ以外	-	- ~ -	-	それ以外	- ~ -	-	-

急傾斜地の崩壊区域調査

様式3-2 建築物に作用すると想定される衝撃に関する事項(2/2)

調査年度

平成21年度

急傾斜地の位置		152A1001			箇所名		林尻		所在地		奥州市胆沢区若柳字林尻					
横断線 番号	急傾斜地の下端に隣接する土地								急傾斜地内							
	土石等の移動の高さと力の大きさ				土石等の堆積高さとの大きさ				土石等の移動の高さと力の大きさ				土石等の堆積高さとの大きさ			
	区分	高さ (m)	下端からの距離 (m)	力の大きさ (kN/m ²)	区分	下端からの水平 距離(m)	高さ (m)	力の大きさ (kN/m ²)	区分	高さ (m)	上端からの比高 (m)	力の大きさ (kN/m ²)	区分	上端からの比高 (m)	高さ (m)	力の大きさ (kN/m ²)
16	100kN/m ² を超える	1.00	0.00 ~ 1.26	119.06	3mを超える	- ~ -	-	-	100kN/m ² を超える	1.00	10.55 ~ 14.50	119.06	3mを超える	- ~ -	-	-
	それ以外	1.00	1.26 ~ 9.04	100.00	それ以外	0.00 ~ 9.04	2.22	11.88	それ以外	1.00	5.00 ~ 10.55	100.00	それ以外	5.00 ~ 14.50	2.22	11.88
17	100kN/m ² を超える	1.00	0.00 ~ 1.63	125.00	3mを超える	- ~ -	-	-	100kN/m ² を超える	1.00	11.40 ~ 17.20	125.00	3mを超える	- ~ -	-	-
	それ以外	1.00	1.63 ~ 9.42	100.00	それ以外	0.00 ~ 9.42	2.62	13.99	それ以外	1.00	5.00 ~ 11.40	100.00	それ以外	5.00 ~ 17.20	2.62	13.99
18	100kN/m ² を超える	1.00	0.00 ~ 1.63	125.00	3mを超える	- ~ -	-	-	100kN/m ² を超える	1.00	11.40 ~ 17.20	125.00	3mを超える	- ~ -	-	-
	それ以外	1.00	1.63 ~ 9.42	100.00	それ以外	0.00 ~ 9.42	2.62	13.99	それ以外	1.00	5.00 ~ 11.40	100.00	それ以外	5.00 ~ 17.20	2.62	13.99
	100kN/m ² を超える		~		3mを超える	~			100kN/m ² を超える		~		3mを超える	~		
	それ以外		~		それ以外	~			それ以外		~		それ以外	~		
	100kN/m ² を超える		~		3mを超える	~			100kN/m ² を超える		~		3mを超える	~		
	それ以外		~		それ以外	~			それ以外		~		それ以外	~		
	100kN/m ² を超える		~		3mを超える	~			100kN/m ² を超える		~		3mを超える	~		
	それ以外		~		それ以外	~			それ以外		~		それ以外	~		
	100kN/m ² を超える		~		3mを超える	~			100kN/m ² を超える		~		3mを超える	~		
	それ以外		~		それ以外	~			それ以外		~		それ以外	~		
	100kN/m ² を超える		~		3mを超える	~			100kN/m ² を超える		~		3mを超える	~		
	それ以外		~		それ以外	~			それ以外		~		それ以外	~		
	100kN/m ² を超える		~		3mを超える	~			100kN/m ² を超える		~		3mを超える	~		
	それ以外		~		それ以外	~			それ以外		~		それ以外	~		
	100kN/m ² を超える		~		3mを超える	~			100kN/m ² を超える		~		3mを超える	~		
	それ以外		~		それ以外	~			それ以外		~		それ以外	~		