

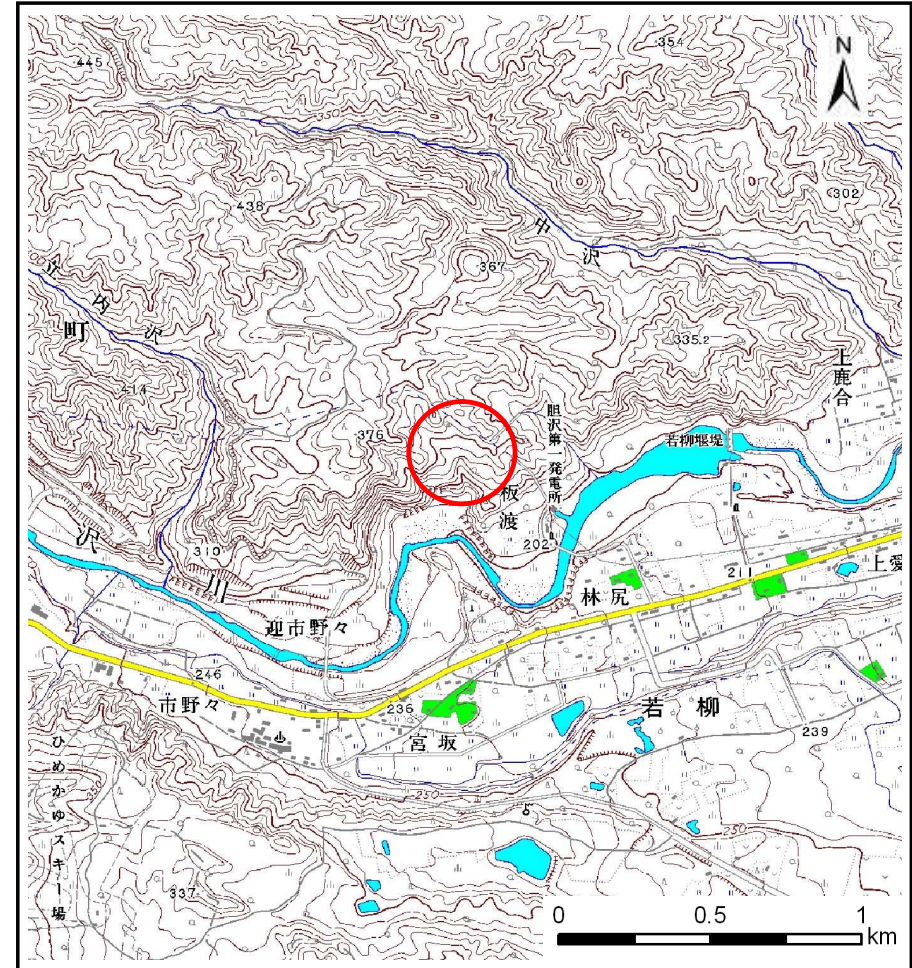
土砂災害防止に関する基礎調査(土石流)

表紙 位置,位置図

| | |
|---------|------------|
| 自然現象の種類 | 土石流 |
| 溪流番号 | J152106 |
| 水系名 | 北上川 |
| 河川名 | 胆沢川 |
| 溪流名 | 板渡(1) |
| 所在地 | 奥州市胆沢区若柳板渡 |
| 調査機関 | 岩手県南広域振興局 |



位置図(S=1:200,000)

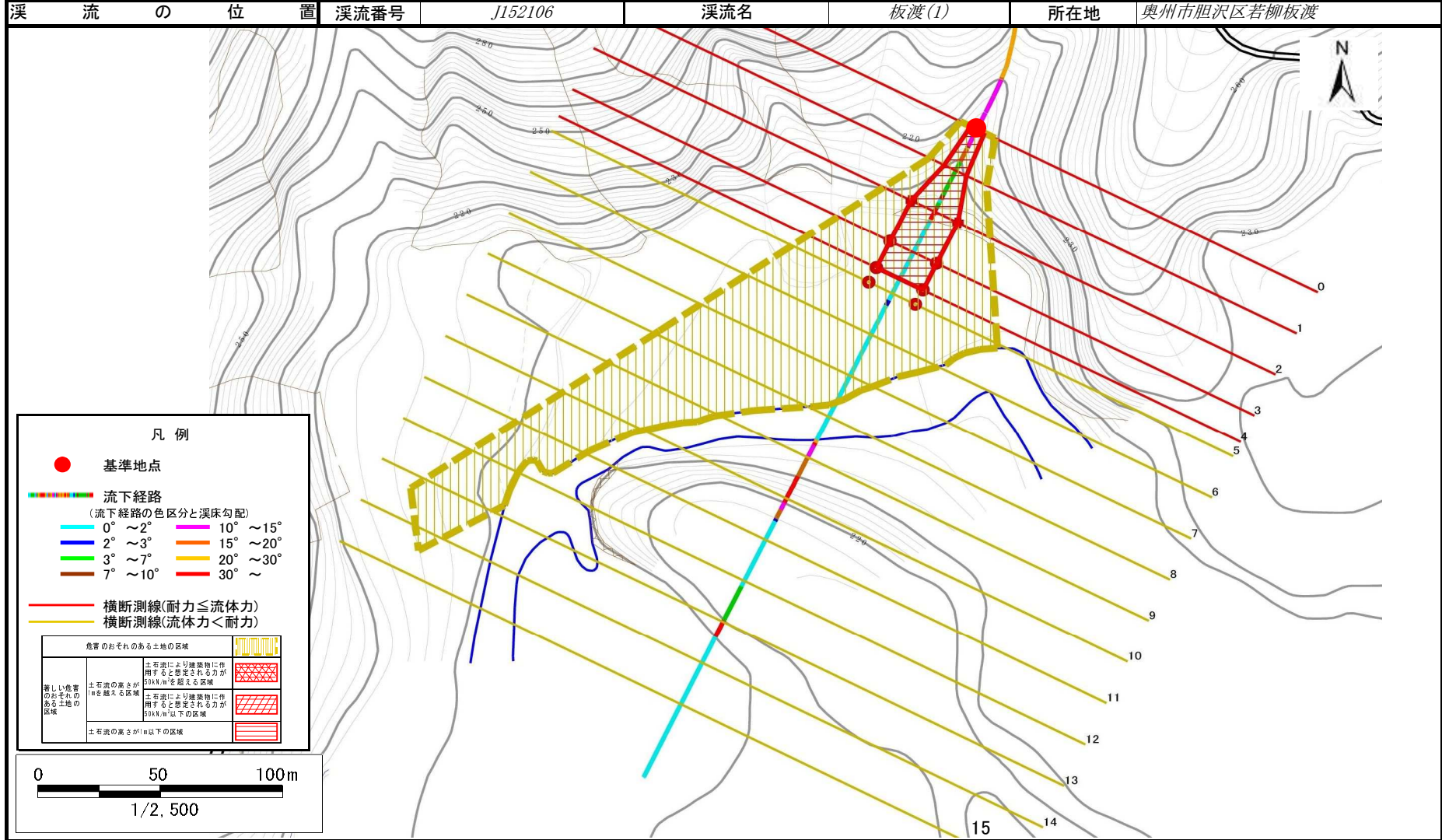


概況図(S=1:25,000)

土石流区域調査

様式3-1 危害のおそれのある土地、著しい危害のおそれのある土地の設定図

| | |
|------|------------|
| 調査年度 | 平成24年度 |
| 所在地 | 奥州市胆沢区若柳板渡 |



土石流区域調査書

様式3-2 建築物に作用すると想定される衝撃に関する事項

| | |
|------|--------|
| 調査年度 | 平成24年度 |
|------|--------|

| | | | | | | |
|-------|------|---------|-----|-------|-----|------------|
| 溪流の位置 | 溪流番号 | J152106 | 溪流名 | 板渡(1) | 所在地 | 奥州市胆沢区若柳板渡 |
|-------|------|---------|-----|-------|-----|------------|

| 横断測線番号 | 土石流の高さh(m) | 土石流の流体力Fd(kN/m ²) | 建築物の耐力P2(kN/m ²) | 横断測線番号 | 土石流の高さh(m) | 土石流の流体力Fd(kN/m ²) | 建築物の耐力P2(kN/m ²) |
|--------|------------|-------------------------------|------------------------------|--------|------------|-------------------------------|------------------------------|
| No.0 | 0.87 | 53.88 | 8.52 | | | | |
| No.1 | 0.66 | 36.11 | 10.71 | | | | |
| No.2 | 0.43 | 19.02 | 15.60 | | | | |
| No.3 | 0.44 | 18.51 | 15.41 | | | | |
| No.4 | 0.43 | 16.49 | 15.83 | | | | |
| No.5 | 0.30 | 9.52 | 21.66 | | | | |
| No.6 | 0.21 | 4.49 | 30.54 | | | | |
| No.7 | 0.18 | 2.83 | 34.79 | | | | |
| No.8 | 0.17 | 2.16 | 36.20 | | | | |
| No.9 | 0.17 | 1.33 | 36.21 | | | | |
| No.10 | 0.41 | 0.13 | 16.28 | | | | |
| No.11 | 0.00 | 0.00 | 0.00 | | | | |
| No.12 | 0.00 | 0.00 | 0.00 | | | | |
| No.13 | 0.00 | 0.00 | 0.00 | | | | |
| No.14 | 0.00 | 0.00 | 0.00 | | | | |
| No.15 | 0.00 | 0.00 | 0.00 | | | | |
| No.16 | 0.00 | 0.00 | 0.00 | | | | |
| | | | | | | | |
| | | | | | | | |
| | | | | | | | |
| | | | | | | | |
| | | | | | | | |
| | | | | | | | |
| | | | | | | | |
| | | | | | | | |
| | | | | | | | |
| | | | | | | | |
| | | | | | | | |