

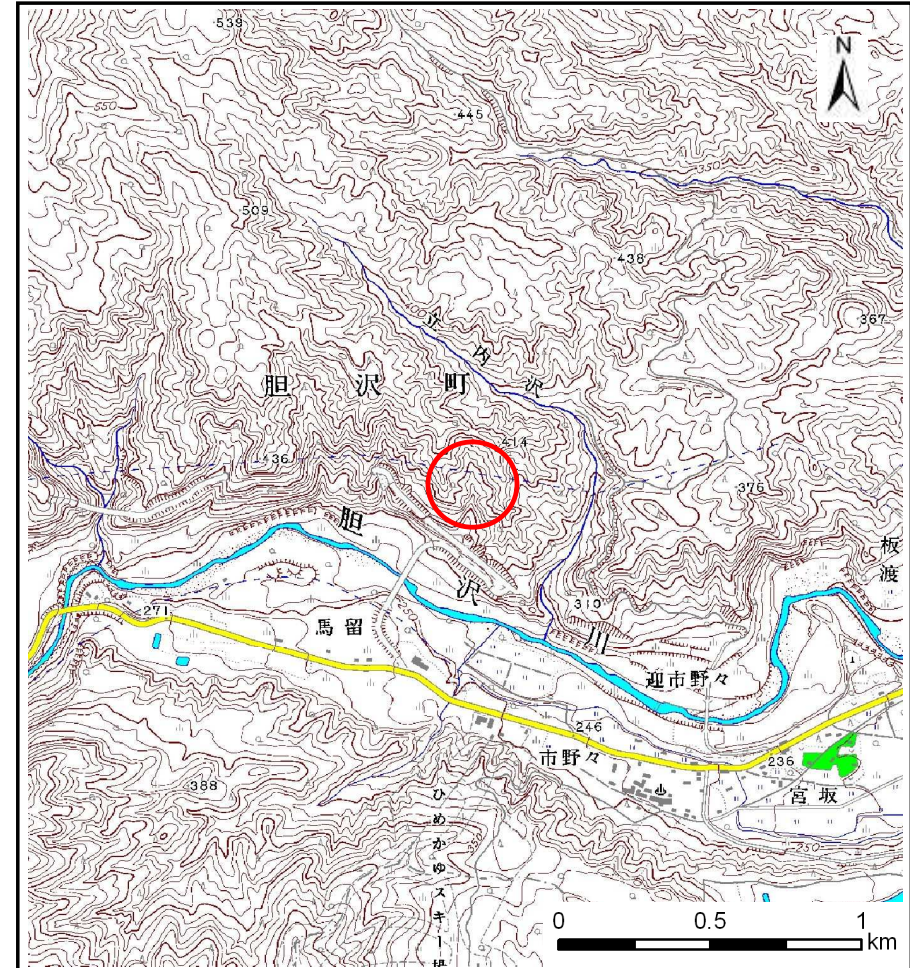
# 土砂災害防止に関する基礎調査(土石流)

表紙 位置位置図

自然現象の種類	土石流
溪流番号	J152102
水系名	北上川
河川名	胆沢川
溪流名	馬留(2)
所在地	奥州市胆沢区若柳馬留
調査機関	岩手県南広域振興局



位置図(S=1:200,000)



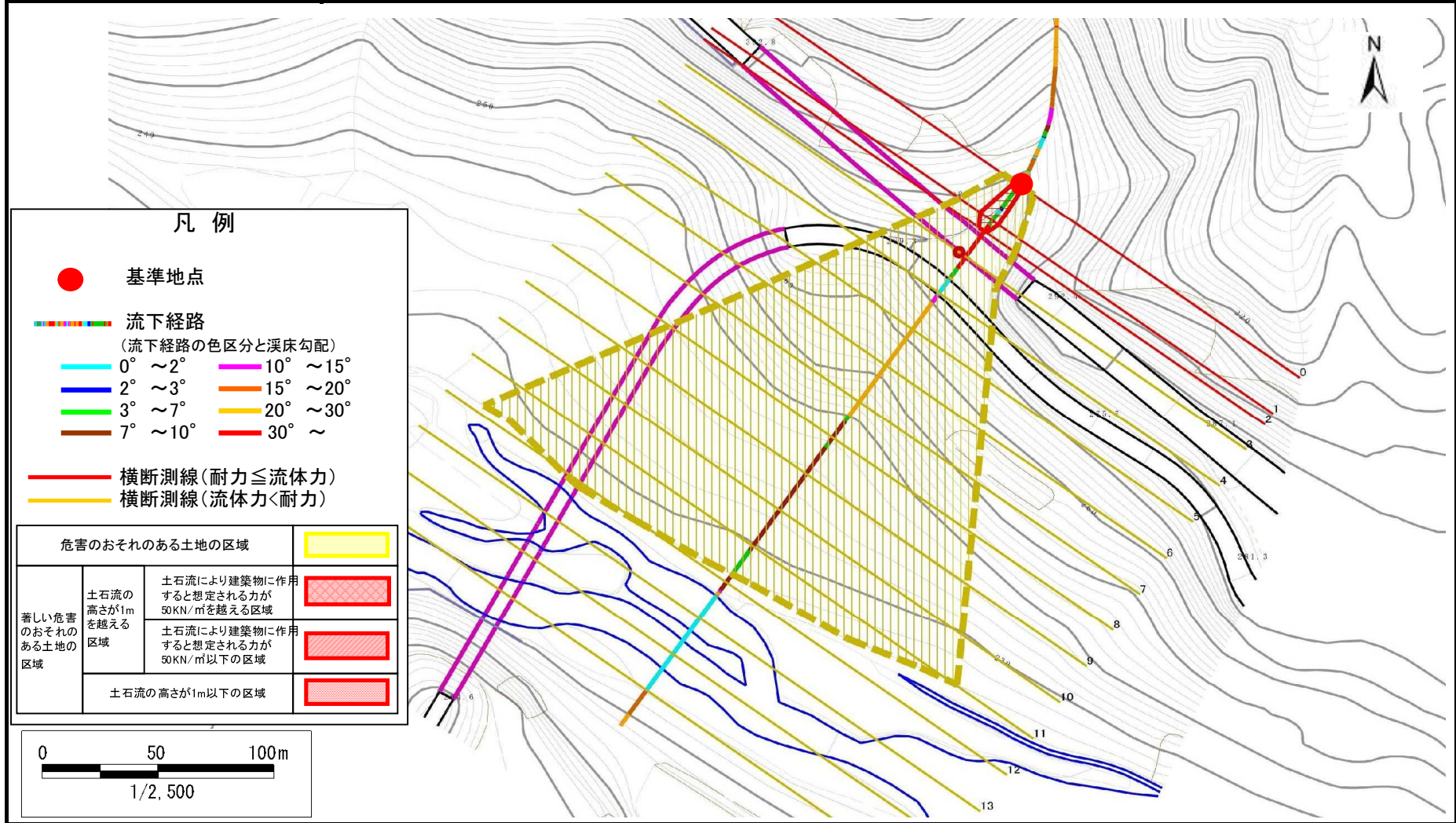
概況図(S=1:25,000)

# 土石流区域調査

様式3-1 危害のおそれのある土地、著しい危害のおそれのある土地の設定図

調査年度	平成24年度
所在地	奥州市胆沢区若柳馬留

溪流の位置	溪流番号	J152102	溪流名	馬留(2)	所在地	奥州市胆沢区若柳馬留
-------	------	---------	-----	-------	-----	------------



## 土石流区域調査

様式3-2 建築物に作用すると想定される衝撃に関する事項

調査年度

平成24年度

溪流の位置		溪流番号	溪流名		所在地		
		J152102	馬留(2)		奥州市胆沢区若柳馬留		

横断測線番号	土石流の高さh(m)	土石流の流体力F <sub>d</sub> (kN/m <sup>2</sup> )	建築物の耐力P <sub>2</sub> (kN/m <sup>2</sup> )	横断測線番号	土石流の高さh(m)	土石流の流体力F <sub>d</sub> (kN/m <sup>2</sup> )	建築物の耐力P <sub>2</sub> (kN/m <sup>2</sup> )
No.0	0.74	39.40	9.74				
No.1	0.46	19.92	14.91				
No.2	0.59	23.34	11.88				
No.3	0.25	4.64	26.22				
No.4	0.22	5.77	29.11				
No.5	0.22	5.99	29.64				
No.6	0.21	6.11	29.90				
No.7	0.21	6.11	29.91				
No.8	0.22	5.89	29.39				
No.9	0.22	5.64	28.80				
No.10	0.22	5.63	28.76				
No.11	0.23	5.30	27.96				
No.12	0.23	5.34	28.04				
No.13	0.21	6.53	30.88				