

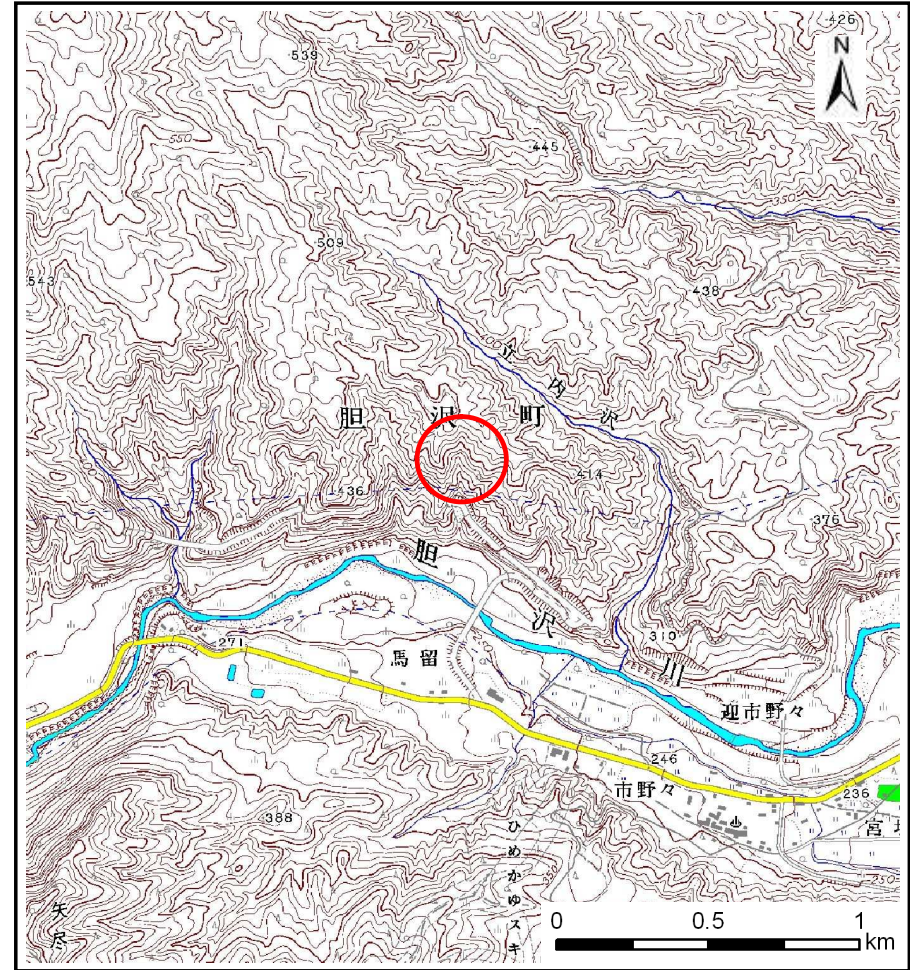
# 土砂災害防止に関する基礎調査(土石流)

表紙 位置位置図

自然現象の種類	土石流
溪流番号	J152101
水系名	北上川
河川名	胆沢川
溪流名	馬留(1)
所在地	奥州市胆沢区若柳馬留
調査機関	岩手県南広域振興局



位置図(S=1:200,000)



概況図(S=1:25,000)

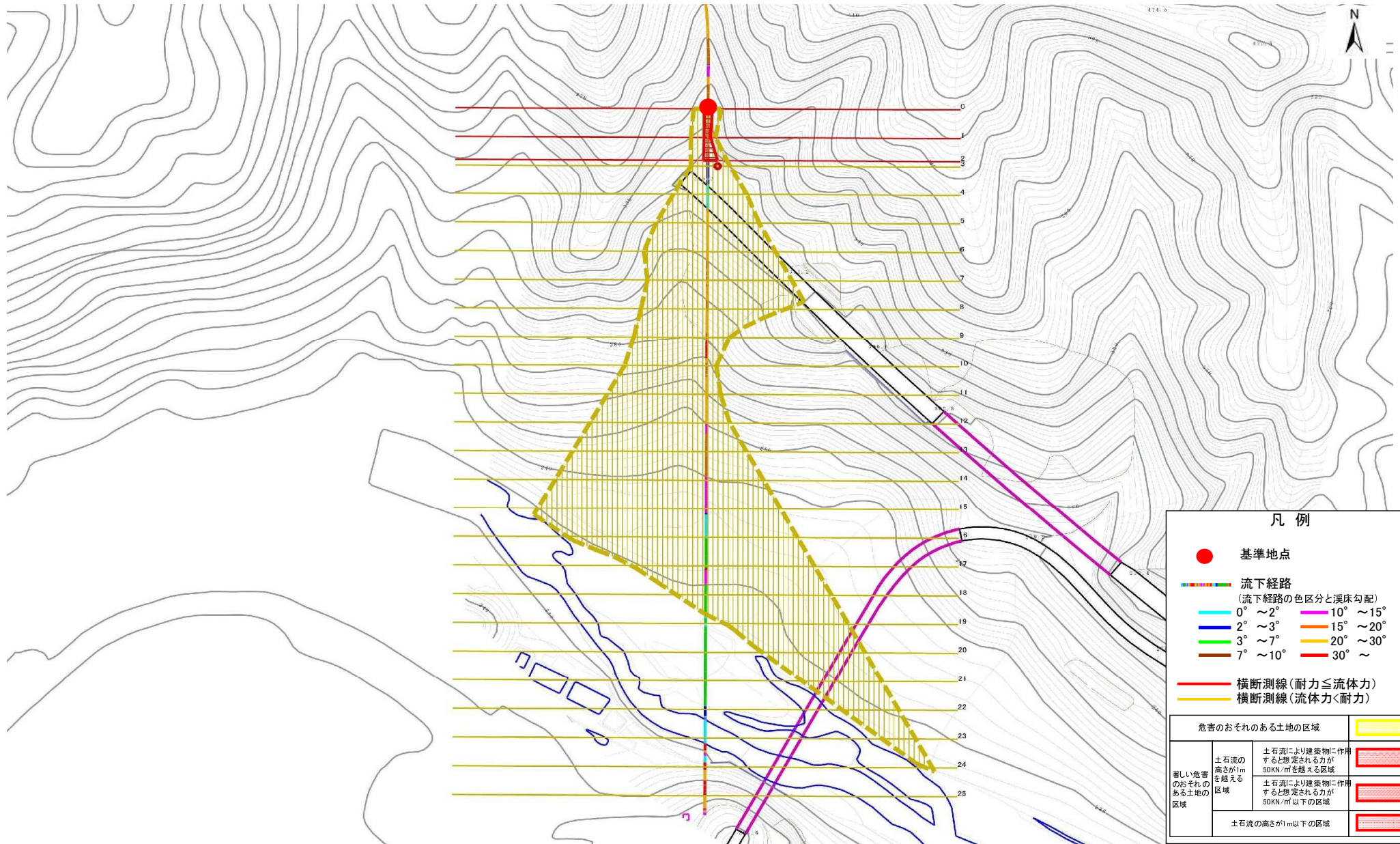


# 土石流区域調書

様式3-1 危害のおそれのある土地、著しい危害のおそれのある土地の設定図

調査年度 平成24年度

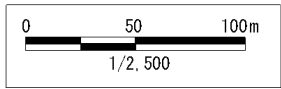
溪流の位置	溪流番号	J152101	溪流名	馬留(1)	所在地	奥州市胆沢区若柳馬留
-------	------	---------	-----	-------	-----	------------



**凡例**

- 基準地点
- 流下経路 (流下経路の色区分と溪床勾配)
  - 0° ~ 2° (Blue)
  - 2° ~ 3° (Green)
  - 3° ~ 7° (Yellow)
  - 7° ~ 10° (Brown)
  - 10° ~ 15° (Purple)
  - 15° ~ 20° (Orange)
  - 20° ~ 30° (Red)
  - 30° ~ (Dark Red)
- 横断測線 (耐力 ≤ 流体力) (Red line)
- 横断測線 (流体力 < 耐力) (Yellow line)

危害のおそれのある土地の区域		色
著しい危害のおそれのある土地の区域	土石流の高さが1mを超える区域	Red with diagonal lines
	土石流により建築物に作用すると想定される力が50kN/m <sup>2</sup> を超える区域	Red with horizontal lines
	土石流により建築物に作用すると想定される力が50kN/m <sup>2</sup> 以下の区域	Red with vertical lines
土石流の高さが1m以下の区域		Yellow



## 土石流区域調査

様式3-2 建築物に作用すると想定される衝撃に関する事項

調査年度	平成24年度
------	--------

溪流の位置	溪流番号	J152101	溪流名	馬留(1)	所在地	奥州市胆沢区若柳馬留
-------	------	---------	-----	-------	-----	------------

横断測線番号	土石流の高さh(m)	土石流の流体力Fd(kN/m <sup>2</sup> )	建築物の耐力P2(kN/m <sup>2</sup> )	横断測線番号	土石流の高さh(m)	土石流の流体力Fd(kN/m <sup>2</sup> )	建築物の耐力P2(kN/m <sup>2</sup> )
No.0	0.50	35.12	13.74				
No.1	0.56	38.62	12.41				
No.2	0.35	20.40	18.71				
No.3	0.29	15.35	22.37				
No.4	0.30	14.30	21.64				
No.5	0.31	13.84	21.31				
No.6	0.31	13.64	21.17				
No.7	0.31	13.53	21.08				
No.8	0.31	13.37	20.97				
No.9	0.31	13.39	20.98				
No.10	0.31	14.12	21.51				
No.11	0.30	14.23	21.59				
No.12	0.30	14.27	21.62				
No.13	0.31	13.84	21.31				
No.14	0.30	14.33	21.66				
No.15	0.30	14.37	21.69				
No.16	0.31	13.65	21.18				
No.17	0.32	12.98	20.68				
No.18	0.32	12.54	20.34				
No.19	0.29	9.57	22.82				
No.20	0.15	2.54	43.12				
No.21	0.13	1.72	47.26				
No.22	0.13	1.13	48.87				
No.23	0.13	0.88	48.26				
No.24	0.17	0.31	37.27				
No.25	0.00	0.00	0.00				