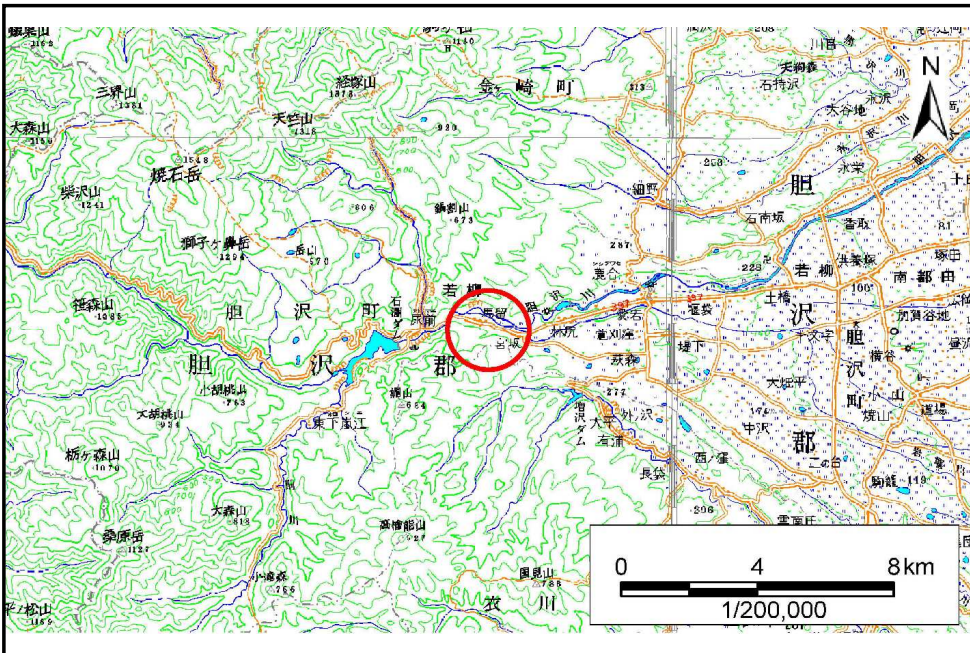


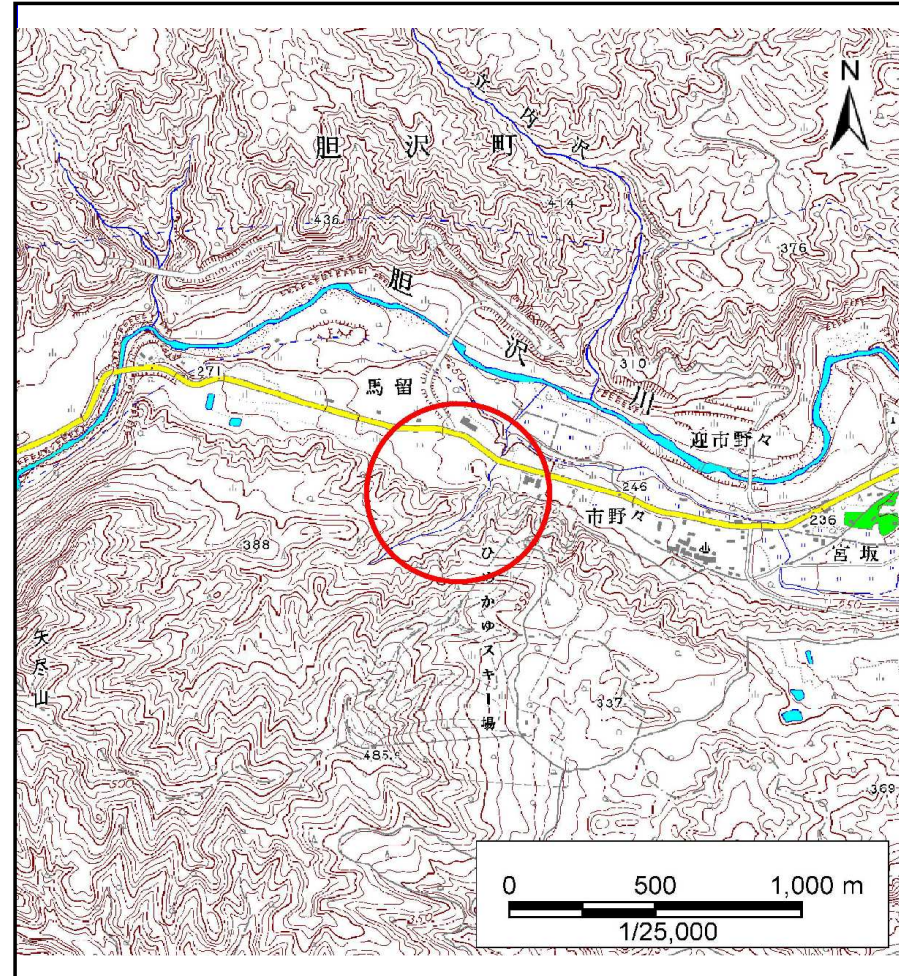
土砂災害防止に関する基礎調査(土石流)

表紙 位置,位置図

自然現象の種類	土石流
溪流番号	A152003
水系名	北上川
河川名	胆沢川
溪流名	市野々の沢
所在地	岩手県奥州市胆沢区若柳字市野々
調査機関	岩手県南広域振興局



概況図(S=1:200,000)



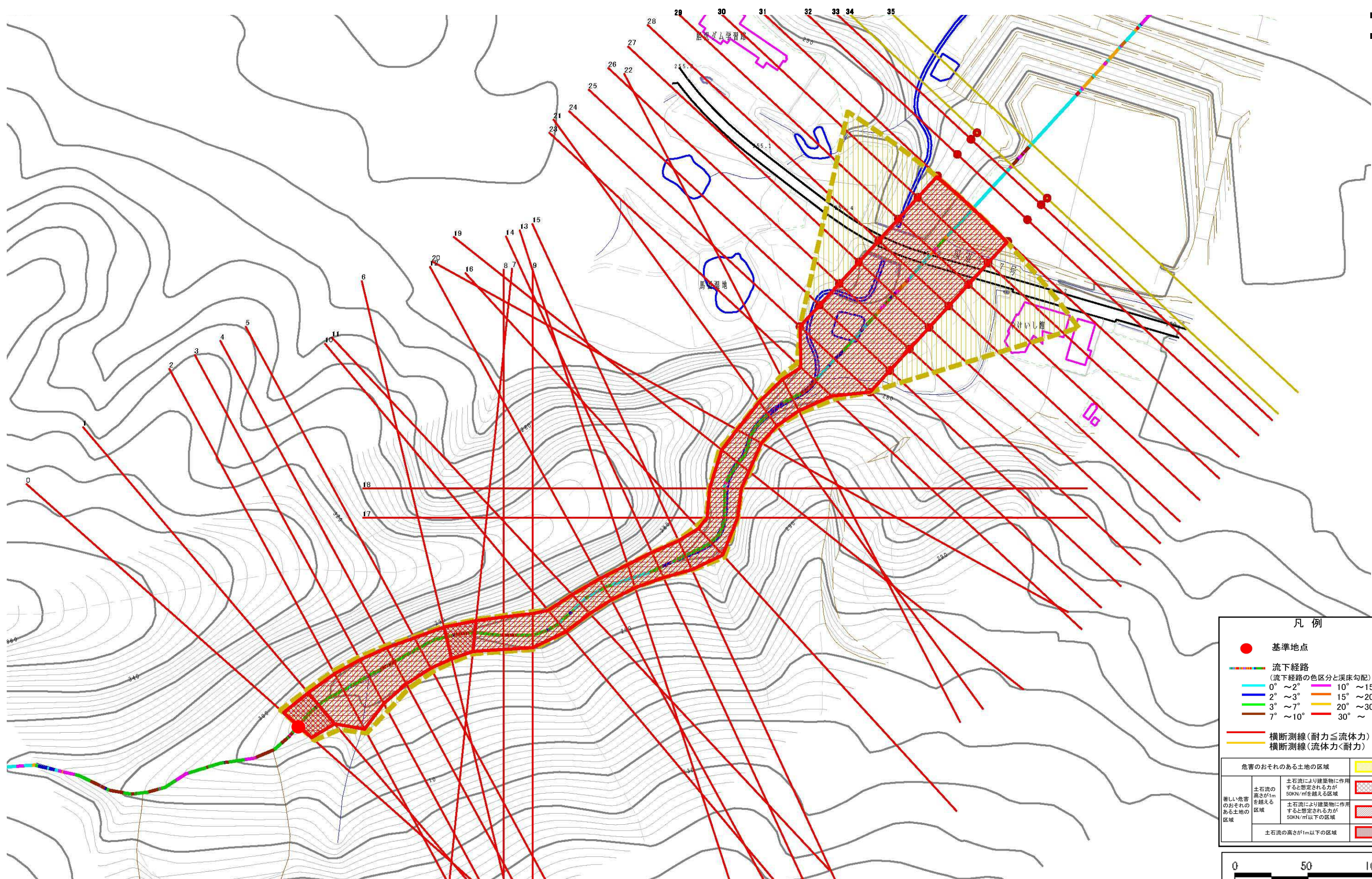
位置図(S=1:25,000)

土石流区域調書

様式3-1 危害のおそれのある土地、著しい危害のおそれのある土地の設定図

調査年度 平成21年度

溪流の位置	溪流番号	溪流名	所在地
	A152003	市野々の沢	岩手県奥州市胆沢区若柳市野々



凡例

- 基準地点
- 流下経路 (流下経路の色区分と溪床勾配)
 - 0° ~ 2° (青)
 - 2° ~ 3° (緑)
 - 3° ~ 7° (黄)
 - 7° ~ 10° (赤)
 - 10° ~ 15° (紫)
 - 15° ~ 20° (橙)
 - 20° ~ 30° (黄)
 - 30° ~ (赤)
- 横断測線 (耐力 ≤ 流体力) (赤線)
- 横断測線 (流体力 < 耐力) (黄線)

危害のおそれのある土地の区域		
著しい危害のおそれのある土地の区域	土石流の高さが1mを超え、土石流により建築物に作用すると想定される力が50kN/m ² を超える区域	(斜線)
	土石流の高さが1mを超え、土石流により建築物に作用すると想定される力が50kN/m ² 以下の区域	(点線)
	土石流の高さが1m以下の区域	(赤)

0 50 100m
1/2,500

土 石 流 区 域 調 書

様式3-2 建築物に作用すると想定される衝撃に関する事項

調査年度	平成21年度
------	--------

溪 流 の 位 置	溪流番号	A152003	溪流名	市野々の沢	所在地	岩手県奥州市胆沢区若柳字市野々
-----------	------	---------	-----	-------	-----	-----------------

横断測線番号	土石流の高さh(m)	土石流の流体力Fd(kN/m ²)	建築物の耐力P2(kN/m ²)	横断測線番号	土石流の高さh(m)	土石流の流体力Fd(kN/m ²)	建築物の耐力P2(kN/m ²)
No.0	2.20	54.42	4.71	No.27	1.27	13.76	6.40
No.1	2.10	50.85	4.80	No.28	1.40	10.35	5.98
No.2	1.61	33.25	5.48	No.29	1.37	10.78	6.06
No.3	1.86	38.01	5.07	No.30	1.50	8.39	5.73
No.4	2.08	43.27	4.81	No.31	1.55	7.57	5.61
No.5	2.32	48.45	4.63	No.32	1.62	6.73	5.47
No.6	2.40	47.44	4.59	No.33	1.78	5.24	5.17
No.7	2.47	50.43	4.56	No.34	1.82	5.00	5.12
No.8	2.41	46.92	4.58	No.35	2.04	3.84	4.85
No.9	2.35	43.59	4.62				
No.10	2.66	48.97	4.51				
No.11	2.79	48.40	4.50				
No.12	2.93	48.45	4.50				
No.13	2.97	45.90	4.50				
No.14	2.76	37.60	4.50				
No.15	2.55	32.92	4.53				
No.16	2.38	29.99	4.60				
No.17	2.62	32.34	4.52				
No.18	2.58	30.70	4.52				
No.19	2.48	27.76	4.55				
No.20	2.83	32.95	4.50				
No.21	2.67	32.70	4.51				
No.22	2.38	28.98	4.60				
No.23	2.06	27.58	4.83				
No.24	1.25	14.07	6.46				
No.25	1.28	13.40	6.34				
No.26	1.31	12.81	6.25				