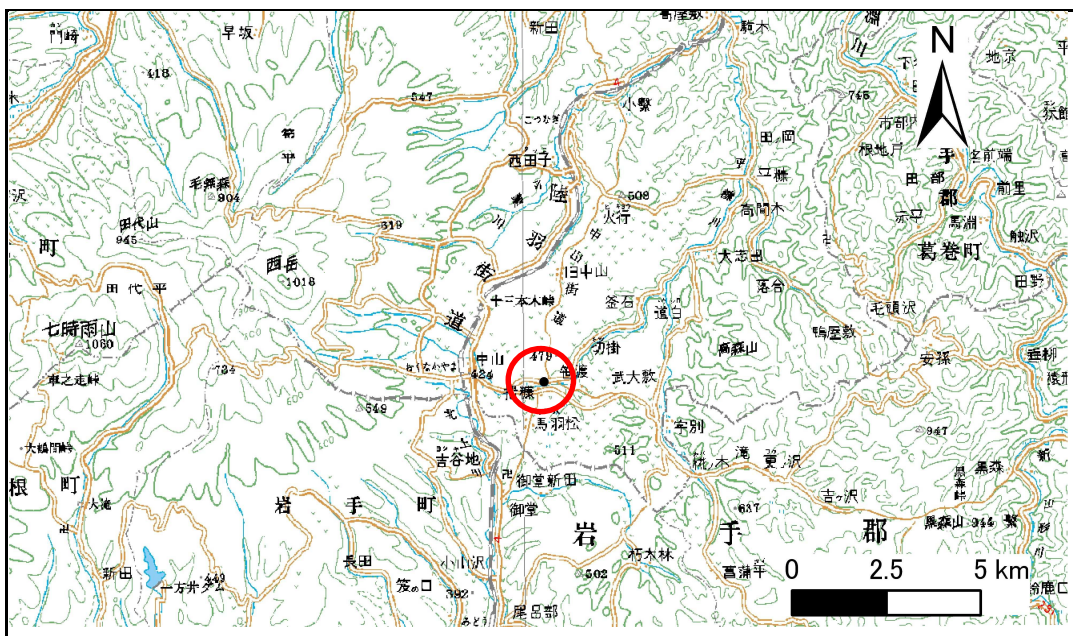


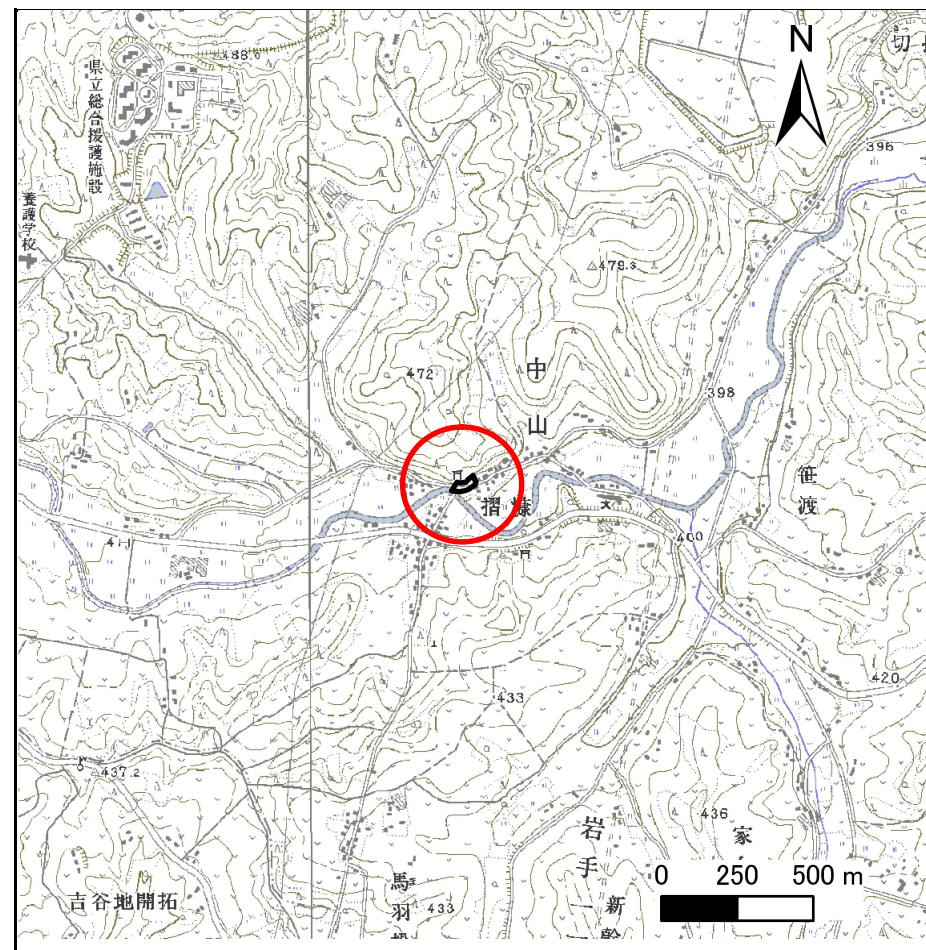
# 土砂災害防止に関する基礎調査(急傾斜地の崩壊)

表紙 概況、位置図

自然現象の種類	急傾斜地の崩壊
箇所番号	038A1002
箇所名	軽井沢
所在地	二戸郡一戸町中山字軽井沢
調査機関	二戸地方振興局



概況図 (S=1:200,000)



位置図 (S=1:25,000)

岩手県

# 急傾斜地の崩壊区域調査

様式3-1 危害のおそれのある土地、著しい危害のおそれのある土地の設定図（全体図）

調査年度

平成18年度

急傾斜地の位置

箇所番号

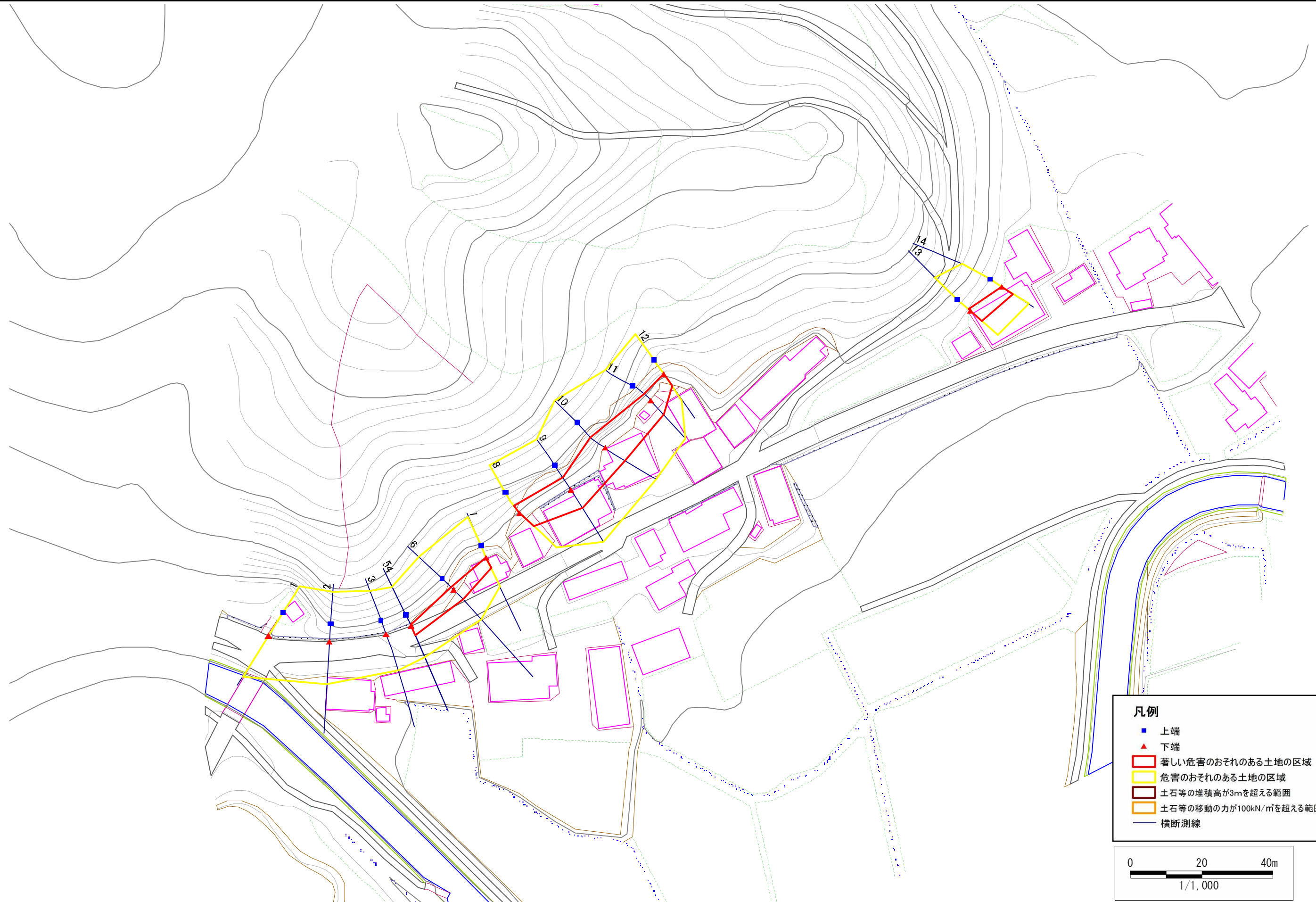
038A1002

箇所名

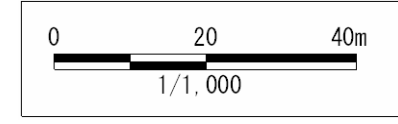
軽井沢

所在地

二戸郡一戸町中山字軽井沢



- 凡例**
- 上端
  - ▲ 下端
  - ▭ 著しい危害のおそれのある土地の区域
  - ▭ 危害のおそれのある土地の区域
  - ▭ 土石等の堆積高が3mを超える範囲
  - ▭ 土石等の移動の力が100kN/m<sup>2</sup>を超える範囲
  - 横断測線



# 急傾斜地の崩壊区域調査

様式3-2 建築物に作用すると想定される衝撃に関する事項(1/1)

調査年度	平成18年度
------	--------

急傾斜地の位置		038A1002			箇所名		軽井沢		所在地		二戸郡一戸町中山字軽井沢					
横断 測線 番号	急傾斜地の下端に隣接する土地									急傾斜地内						
	土石等の移動の高さと力の大きさ				土石等の堆積高さと力の大きさ					土石等の移動の高さと力の大きさ			土石等の堆積高さと力の大きさ			
	区分	高さ (m)	下端からの距離 (m)	力の大きさ (kN/m <sup>2</sup> )	区分	下端からの水平 距離(m)	高さ (m)	力の大きさ (kN/m <sup>2</sup> )	区分	高さ (m)	上端からの比高 (m)	力の大きさ (kN/m <sup>2</sup> )	区分	上端からの比高 (m)	高さ (m)	力の大きさ (kN/m <sup>2</sup> )
1	100kN/m <sup>2</sup> を超える	-	- ~ -	-	3mを超える	- ~ -	-	-	100kN/m <sup>2</sup> を超える	-	- ~ -	-	3mを超える	- ~ -	-	-
	それ以外	-	- ~ -	-	それ以外	- ~ -	-	-	それ以外	-	- ~ -	-	それ以外	- ~ -	-	-
2	100kN/m <sup>2</sup> を超える	-	- ~ -	-	3mを超える	- ~ -	-	-	100kN/m <sup>2</sup> を超える	-	- ~ -	-	3mを超える	- ~ -	-	-
	それ以外	-	- ~ -	-	それ以外	- ~ -	-	-	それ以外	-	- ~ -	-	それ以外	- ~ -	-	-
3	100kN/m <sup>2</sup> を超える	-	- ~ -	-	3mを超える	- ~ -	-	-	100kN/m <sup>2</sup> を超える	-	- ~ -	-	3mを超える	- ~ -	-	-
	それ以外	-	- ~ -	-	それ以外	- ~ -	-	-	それ以外	-	- ~ -	-	それ以外	- ~ -	-	-
4	100kN/m <sup>2</sup> を超える	-	- ~ -	-	3mを超える	- ~ -	-	-	100kN/m <sup>2</sup> を超える	-	- ~ -	-	3mを超える	- ~ -	-	-
	それ以外	-	- ~ -	-	それ以外	- ~ -	-	-	それ以外	-	- ~ -	-	それ以外	- ~ -	-	-
5	100kN/m <sup>2</sup> を超える	-	- ~ -	-	3mを超える	- ~ -	-	-	100kN/m <sup>2</sup> を超える	-	- ~ -	-	3mを超える	- ~ -	-	-
	それ以外	1.00	0.00 ~ 3.28	41.83	それ以外	0.00 ~ 3.28	2.33	12.45	それ以外	1.00	5.00 ~ 5.50	41.83	それ以外	5.00 ~ 5.50	2.33	12.45
6	100kN/m <sup>2</sup> を超える	-	- ~ -	-	3mを超える	- ~ -	-	-	100kN/m <sup>2</sup> を超える	-	- ~ -	-	3mを超える	- ~ -	-	-
	それ以外	1.00	0.00 ~ 4.41	55.05	それ以外	0.00 ~ 4.41	2.19	11.71	それ以外	1.00	5.00 ~ 6.40	55.05	それ以外	5.00 ~ 6.40	2.19	11.71
7	100kN/m <sup>2</sup> を超える	-	- ~ -	-	3mを超える	- ~ -	-	-	100kN/m <sup>2</sup> を超える	-	- ~ -	-	3mを超える	- ~ -	-	-
	それ以外	1.00	0.00 ~ 3.65	45.99	それ以外	0.00 ~ 3.65	2.17	11.60	それ以外	1.00	5.00 ~ 5.00	45.99	それ以外	5.00 ~ 5.00	2.17	11.60
8	100kN/m <sup>2</sup> を超える	-	- ~ -	-	3mを超える	- ~ -	-	-	100kN/m <sup>2</sup> を超える	-	- ~ -	-	3mを超える	- ~ -	-	-
	それ以外	1.00	0.00 ~ 6.15	77.21	それ以外	0.00 ~ 6.15	1.97	10.57	それ以外	1.00	5.00 ~ 7.90	77.21	それ以外	5.00 ~ 7.90	1.97	10.57
9	100kN/m <sup>2</sup> を超える	-	- ~ -	-	3mを超える	- ~ -	-	-	100kN/m <sup>2</sup> を超える	-	- ~ -	-	3mを超える	- ~ -	-	-
	それ以外	1.00	0.00 ~ 6.88	87.10	それ以外	0.00 ~ 6.88	2.01	10.75	それ以外	1.00	5.00 ~ 9.70	87.10	それ以外	5.00 ~ 9.70	2.01	10.75
10	100kN/m <sup>2</sup> を超える	-	- ~ -	-	3mを超える	- ~ -	-	-	100kN/m <sup>2</sup> を超える	-	- ~ -	-	3mを超える	- ~ -	-	-
	それ以外	1.00	0.00 ~ 7.31	93.22	それ以外	0.00 ~ 7.31	1.78	9.54	それ以外	1.00	5.00 ~ 9.40	93.22	それ以外	5.00 ~ 9.40	1.78	9.54
11	100kN/m <sup>2</sup> を超える	-	- ~ -	-	3mを超える	- ~ -	-	-	100kN/m <sup>2</sup> を超える	-	- ~ -	-	3mを超える	- ~ -	-	-
	それ以外	1.00	0.00 ~ 5.95	74.50	それ以外	0.00 ~ 5.95	2.05	10.98	それ以外	1.00	5.00 ~ 8.10	74.50	それ以外	5.00 ~ 8.10	2.05	10.98
12	100kN/m <sup>2</sup> を超える	-	- ~ -	-	3mを超える	- ~ -	-	-	100kN/m <sup>2</sup> を超える	-	- ~ -	-	3mを超える	- ~ -	-	-
	それ以外	1.00	0.00 ~ 4.55	56.80	それ以外	0.00 ~ 4.55	1.90	10.15	それ以外	1.00	5.00 ~ 5.00	56.80	それ以外	5.00 ~ 5.00	1.90	10.15
13	100kN/m <sup>2</sup> を超える	-	- ~ -	-	3mを超える	- ~ -	-	-	100kN/m <sup>2</sup> を超える	-	- ~ -	-	3mを超える	- ~ -	-	-
	それ以外	1.00	0.00 ~ 4.69	58.50	それ以外	0.00 ~ 4.69	2.03	10.89	それ以外	1.00	5.00 ~ 5.80	58.50	それ以外	5.00 ~ 5.80	2.03	10.89
14	100kN/m <sup>2</sup> を超える	-	- ~ -	-	3mを超える	- ~ -	-	-	100kN/m <sup>2</sup> を超える	-	- ~ -	-	3mを超える	- ~ -	-	-
	それ以外	1.00	0.00 ~ 4.11	51.50	それ以外	0.00 ~ 4.11	2.04	10.94	それ以外	1.00	5.00 ~ 5.00	51.50	それ以外	5.00 ~ 5.00	2.04	10.94
	100kN/m <sup>2</sup> を超える		~		3mを超える	~			100kN/m <sup>2</sup> を超える		~		3mを超える	~		
	それ以外		~		それ以外	~			それ以外		~		それ以外	~		