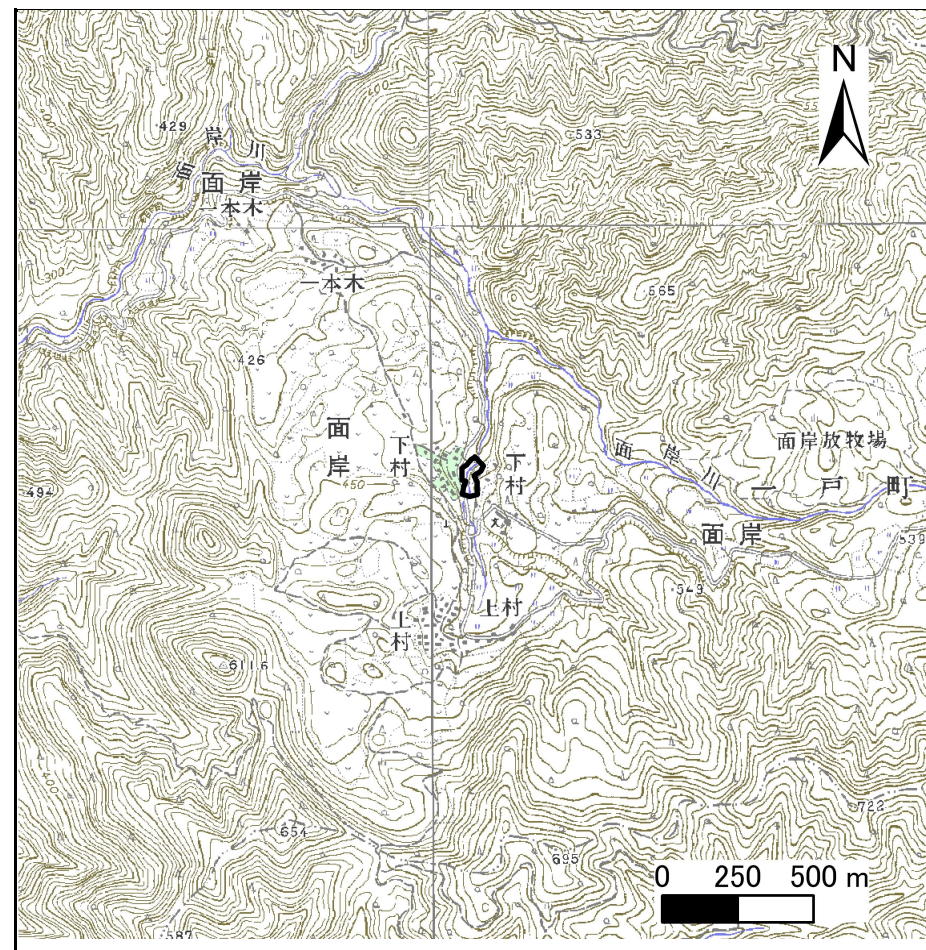
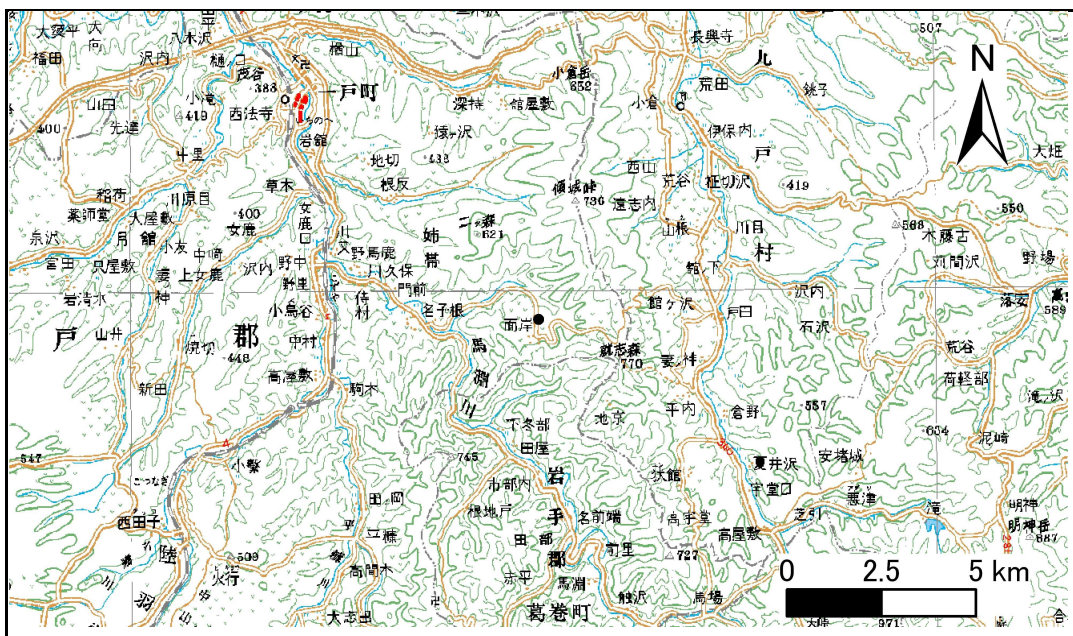


# 土砂災害防止に関する基礎調査(急傾斜地の崩壊)

表紙 概況、位置図

自然現象の種類	急傾斜地の崩壊
箇所番号	030A0735
箇所名	松長根
所在地	二戸郡一戸町面岸字一本木
調査機関	岩手県二戸地方振興局



岩手県

# 急傾斜地の崩壊区域調書

様式3-1 危害のおそれのある土地、著しい危害のおそれのある土地の設定図（全体図）

調査年度

平成18年度

急傾斜地の位置

箇所番号

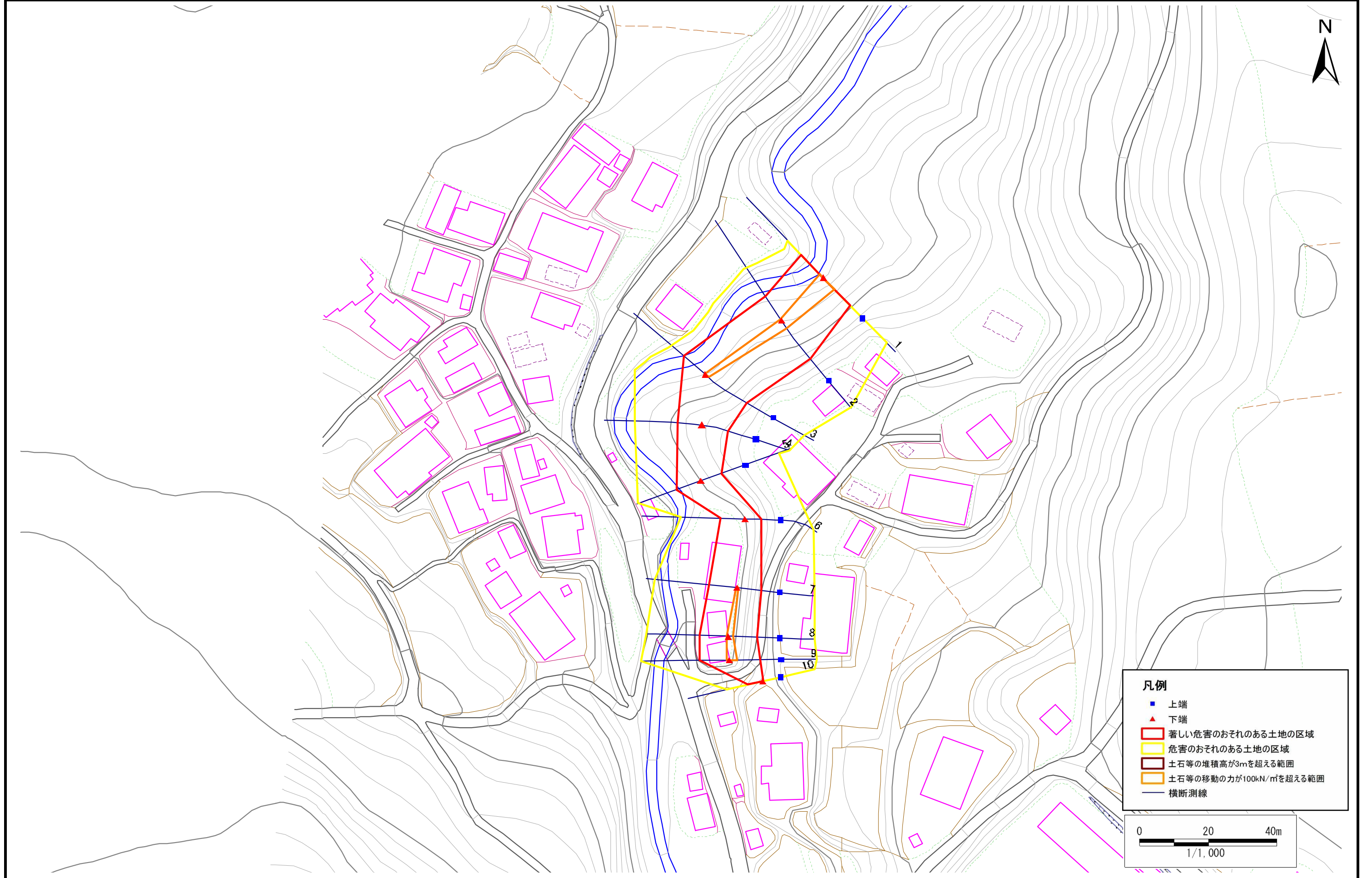
030A0735

箇所名

松長根

所在地

二戸郡一戸町面岸字一本木



# 急傾斜地の崩壊区域調査

様式3-2 建築物に作用すると想定される衝撃に関する事項 (1/1)

調査年度

平成18年度

急傾斜地の位置		030A0735			箇所名		松長根		所在地		二戸郡一戸町面岸字一本木					
横断 測線 番号	急傾斜地の下端に隣接する土地								急傾斜地内							
	土石等の移動の高さと力の大きさ				土石等の堆積高さと力の大きさ				土石等の移動の高さと力の大きさ				土石等の堆積高さと力の大きさ			
	区分	高さ (m)	下端からの距離 (m)	力の大きさ (kN/m <sup>2</sup> )	区分	下端からの水平 距離(m)	高さ (m)	力の大きさ (kN/m <sup>2</sup> )	区分	高さ (m)	上端からの比高 (m)	力の大きさ (kN/m <sup>2</sup> )	区分	上端からの比高 (m)	高さ (m)	力の大きさ (kN/m <sup>2</sup> )
1	100kN/m <sup>2</sup> を超える	1.00	0.00 ~ 1.32	119.98	3mを超える	- ~ -	-	-	100kN/m <sup>2</sup> を超える	1.00	11.53 ~ 15.99	119.98	3mを超える	- ~ -	-	-
	それ以外	1.00	1.32 ~ 9.10	100.00	それ以外	0.00 ~ 9.10	2.63	14.09	それ以外	1.00	5.00 ~ 11.53	100.00	それ以外	5.00 ~ 15.99	2.63	14.09
2	100kN/m <sup>2</sup> を超える	1.00	0.00 ~ 0.45	106.59	3mを超える	- ~ -	-	-	100kN/m <sup>2</sup> を超える	1.00	11.78 ~ 13.47	106.59	3mを超える	- ~ -	-	-
	それ以外	1.00	0.45 ~ 8.23	100.00	それ以外	0.00 ~ 8.23	1.98	10.59	それ以外	1.00	5.00 ~ 11.78	100.00	それ以外	5.00 ~ 13.47	1.98	10.59
3	100kN/m <sup>2</sup> を超える	1.00	0.00 ~ 0.19	102.73	3mを超える	- ~ -	-	-	100kN/m <sup>2</sup> を超える	1.00	12.64 ~ 13.43	102.73	3mを超える	- ~ -	-	-
	それ以外	1.00	0.19 ~ 7.97	100.00	それ以外	0.00 ~ 7.97	1.93	10.34	それ以外	1.00	5.00 ~ 12.64	100.00	それ以外	5.00 ~ 13.43	1.93	10.34
4	100kN/m <sup>2</sup> を超える	-	- ~ -	-	3mを超える	- ~ -	-	-	100kN/m <sup>2</sup> を超える	-	- ~ -	-	3mを超える	- ~ -	-	-
	それ以外	1.00	0.00 ~ 6.92	87.70	それ以外	0.00 ~ 0.00	1.58	8.48	それ以外	1.00	5.00 ~ 9.50	87.70	それ以外	5.00 ~ 9.50	1.58	8.48
5	100kN/m <sup>2</sup> を超える	-	- ~ -	-	3mを超える	- ~ -	-	-	100kN/m <sup>2</sup> を超える	-	- ~ -	-	3mを超える	- ~ -	-	-
	それ以外	1.00	0.00 ~ 7.27	92.56	それ以外	0.00 ~ 0.00	1.69	9.07	それ以外	1.00	5.00 ~ 9.42	92.56	それ以外	5.00 ~ 9.42	1.69	9.07
6	100kN/m <sup>2</sup> を超える	-	- ~ -	-	3mを超える	- ~ -	-	-	100kN/m <sup>2</sup> を超える	-	- ~ -	-	3mを超える	- ~ -	-	-
	それ以外	1.00	0.00 ~ 7.03	89.27	それ以外	0.00 ~ 7.03	1.88	10.07	それ以外	1.00	5.00 ~ 9.10	89.27	それ以外	5.00 ~ 9.10	1.88	10.07
7	100kN/m <sup>2</sup> を超える	1.00	0.00 ~ 0.14	102.02	3mを超える	- ~ -	-	-	100kN/m <sup>2</sup> を超える	1.00	11.27 ~ 11.65	102.02	3mを超える	- ~ -	-	-
	それ以外	1.00	0.14 ~ 7.92	100.00	それ以外	0.00 ~ 7.92	2.39	12.79	それ以外	1.00	5.00 ~ 11.27	100.00	それ以外	5.00 ~ 11.65	2.39	12.79
8	100kN/m <sup>2</sup> を超える	1.00	0.00 ~ 0.41	106.01	3mを超える	- ~ -	-	-	100kN/m <sup>2</sup> を超える	1.00	10.55 ~ 11.65	106.01	3mを超える	- ~ -	-	-
	それ以外	1.00	0.41 ~ 8.19	100.00	それ以外	0.00 ~ 8.19	2.22	11.87	それ以外	1.00	5.00 ~ 10.55	100.00	それ以外	5.00 ~ 11.65	2.22	11.87
9	100kN/m <sup>2</sup> を超える	1.00	0.00 ~ 0.64	109.55	3mを超える	- ~ -	-	-	100kN/m <sup>2</sup> を超える	1.00	10.65 ~ 12.45	109.55	3mを超える	- ~ -	-	-
	それ以外	1.00	0.64 ~ 8.43	100.00	それ以外	0.00 ~ 8.43	2.27	12.13	それ以外	1.00	5.00 ~ 10.65	100.00	それ以外	5.00 ~ 12.45	2.27	12.13
10	100kN/m <sup>2</sup> を超える	-	- ~ -	-	3mを超える	- ~ -	-	-	100kN/m <sup>2</sup> を超える	-	- ~ -	-	3mを超える	- ~ -	-	-
	それ以外	1.00	0.00 ~ 4.49	55.98	それ以外	0.00 ~ 4.49	1.97	10.57	それ以外	1.00	5.00 ~ 5.20	55.98	それ以外	5.00 ~ 5.20	1.97	10.57
	100kN/m <sup>2</sup> を超える		~		3mを超える	~			100kN/m <sup>2</sup> を超える		~		3mを超える	~		
	それ以外		~		それ以外	~			それ以外		~		それ以外	~		
	100kN/m <sup>2</sup> を超える		~		3mを超える	~			100kN/m <sup>2</sup> を超える		~		3mを超える	~		
	それ以外		~		それ以外	~			それ以外		~		それ以外	~		
	100kN/m <sup>2</sup> を超える		~		3mを超える	~			100kN/m <sup>2</sup> を超える		~		3mを超える	~		
	それ以外		~		それ以外	~			それ以外		~		それ以外	~		
	100kN/m <sup>2</sup> を超える		~		3mを超える	~			100kN/m <sup>2</sup> を超える		~		3mを超える	~		
	それ以外		~		それ以外	~			それ以外		~		それ以外	~		