

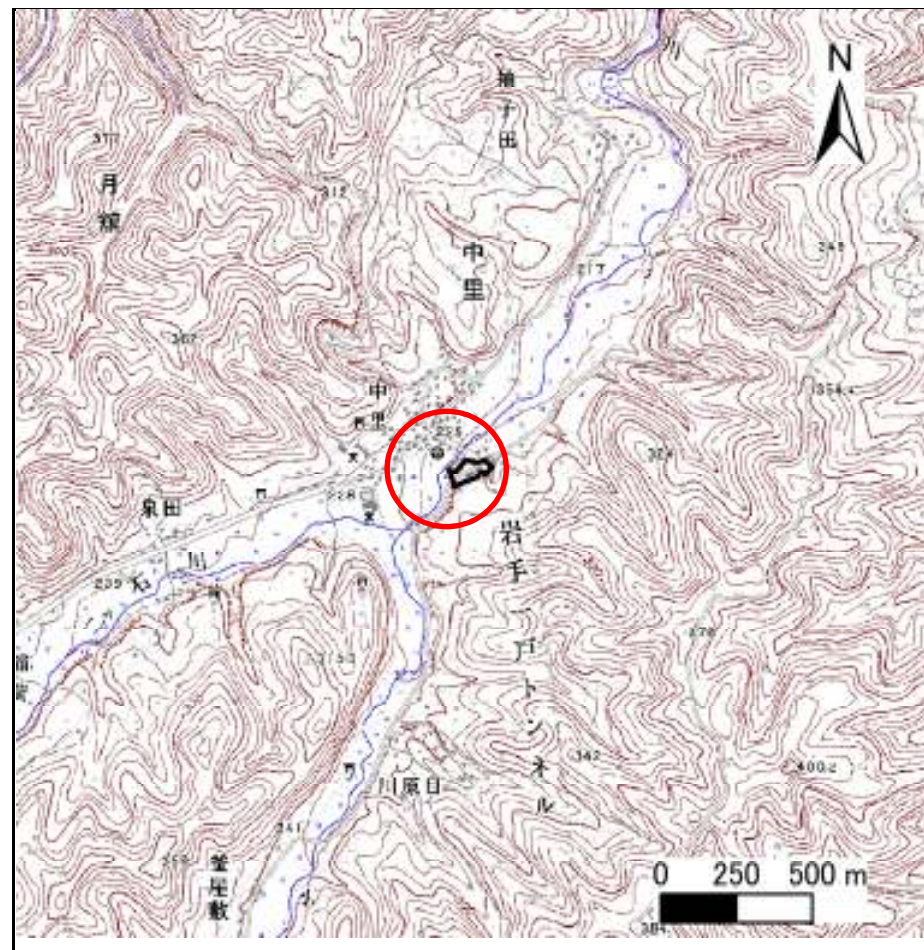
土砂災害防止に関する基礎調査(急傾斜地の崩壊)

表紙 概況、位置図

自然現象の種類	急傾斜地の崩壊
箇所番号	020A1024
箇所名	武道平
所在地	二戸郡一戸町中里字武道平
調査機関	岩手県二戸地方振興局



概況図 (S=1:200,000)



位置図 (S=1:25,000)

岩手県

急傾斜地の崩壊区域調査

様式3-1 危害のおそれのある土地、著しい危害のおそれのある土地の設定図（全体図）

急傾斜地の位置

箇所番号

020A1024

箇所名

武道平

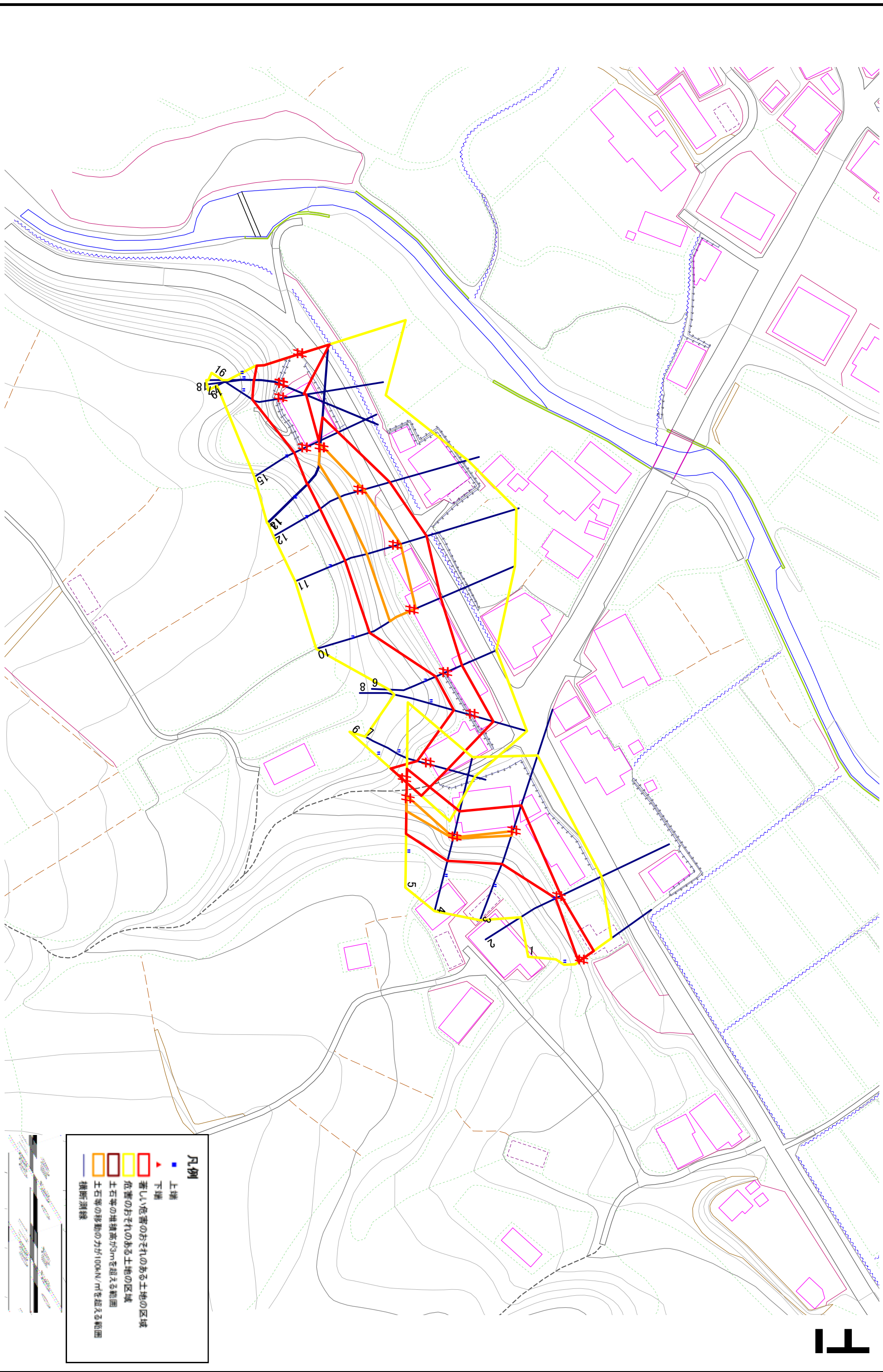
所在地

二戸郡一戸町中里字武道平

調査年度

平成17年度

F



- 凡例**
- 上端
 - ▲ 下端
 - 著しい危害のおそれのある土地の区域
 - 危害のおそれのある土地の区域
 - 土石等の堆積高が3mを超える範囲
 - 土石等の移動の方が100kN/m²を超える範囲
 - 横断照線

急傾斜地の崩壊区域調査

様式3-2 建築物に作用すると想定される衝撃に関する事項(1/2)

調査年度	平成17年度
------	--------

急傾斜地の位置		020A1024			箇所名		武道平		所在地		二戸郡一戸町中里字武道平					
横断 測線 番号	急傾斜地の下端に隣接する土地								急傾斜地内							
	土石等の移動の高さと力の大きさ				土石等の堆積高さとの大きさ				土石等の移動の高さと力の大きさ				土石等の堆積高さとの大きさ			
	区分	高さ (m)	下端からの距離 (m)	力の大きさ (kN/m ²)	区分	下端からの水平 距離(m)	高さ (m)	力の大きさ (kN/m ²)	区分	高さ (m)	上端からの比高 (m)	力の大きさ (kN/m ²)	区分	上端からの比高 (m)	高さ (m)	力の大きさ (kN/m ²)
1	100kN/m ² を超える	-	- ~ -	-	3mを超える	- ~ -	-	-	100kN/m ² を超える	-	- ~ -	-	3mを超える	- ~ -	-	-
	それ以外	1.00	0.00 ~ 4.79	59.69	それ以外	0.00 ~ 4.79	1.95	10.41	それ以外	1.00	5.00 ~ 5.50	59.69	それ以外	5.00 ~ 5.50	1.95	10.41
2	100kN/m ² を超える	-	- ~ -	-	3mを超える	0.00 ~ 0.15	3.27	17.50	100kN/m ² を超える	-	- ~ -	-	3mを超える	5.00 ~ 7.00	3.27	17.50
	それ以外	1.00	0.00 ~ 1.15	14.18	それ以外	0.15 ~ 1.15	3.00	16.05	それ以外	1.00	5.00 ~ 7.00	14.18	それ以外	5.00 ~ 5.00	3.00	16.05
3	100kN/m ² を超える	1.00	0.00 ~ 0.25	103.64	3mを超える	- ~ -	-	-	100kN/m ² を超える	1.00	10.87 ~ 11.61	103.64	3mを超える	- ~ -	-	-
	それ以外	1.00	0.25 ~ 8.03	100.00	それ以外	0.00 ~ 8.03	2.07	11.06	それ以外	1.00	5.00 ~ 10.87	100.00	それ以外	5.00 ~ 11.61	2.07	11.06
4	100kN/m ² を超える	1.00	0.00 ~ 0.08	101.19	3mを超える	- ~ -	-	-	100kN/m ² を超える	1.00	11.74 ~ 11.97	101.19	3mを超える	- ~ -	-	-
	それ以外	1.00	0.08 ~ 7.87	100.00	それ以外	0.00 ~ 7.87	2.45	13.10	それ以外	1.00	5.00 ~ 11.74	100.00	それ以外	5.00 ~ 11.97	2.45	13.10
5	100kN/m ² を超える	1.00	0.00 ~ 1.01	115.13	3mを超える	- ~ -	-	-	100kN/m ² を超える	1.00	10.94 ~ 13.99	115.13	3mを超える	- ~ -	-	-
	それ以外	1.00	1.01 ~ 8.79	100.00	それ以外	0.00 ~ 8.79	2.34	12.51	それ以外	1.00	5.00 ~ 10.94	100.00	それ以外	5.00 ~ 13.99	2.34	12.51
6	100kN/m ² を超える	-	- ~ -	-	3mを超える	- ~ -	-	-	100kN/m ² を超える	-	- ~ -	-	3mを超える	- ~ -	-	-
	それ以外	1.00	0.00 ~ 7.06	89.55	それ以外	0.00 ~ 7.06	1.85	9.90	それ以外	1.00	5.00 ~ 9.00	89.55	それ以外	5.00 ~ 9.00	1.85	9.90
7	100kN/m ² を超える	-	- ~ -	-	3mを超える	- ~ -	-	-	100kN/m ² を超える	-	- ~ -	-	3mを超える	- ~ -	-	-
	それ以外	1.00	0.00 ~ 6.17	77.48	それ以外	0.00 ~ 6.17	1.76	9.44	それ以外	1.00	5.00 ~ 7.13	77.48	それ以外	5.00 ~ 7.13	1.76	9.44
8	100kN/m ² を超える	-	- ~ -	-	3mを超える	- ~ -	-	-	100kN/m ² を超える	-	- ~ -	-	3mを超える	- ~ -	-	-
	それ以外	1.00	0.00 ~ 6.71	84.72	それ以外	0.00 ~ 0.00	1.66	8.86	それ以外	1.00	5.00 ~ 8.35	84.72	それ以外	5.00 ~ 8.35	1.66	8.86
9	100kN/m ² を超える	-	- ~ -	-	3mを超える	- ~ -	-	-	100kN/m ² を超える	-	- ~ -	-	3mを超える	- ~ -	-	-
	それ以外	1.00	0.00 ~ 5.57	69.59	それ以外	0.00 ~ 5.57	2.14	11.44	それ以外	1.00	5.00 ~ 8.17	69.59	それ以外	5.00 ~ 8.17	2.14	11.44
10	100kN/m ² を超える	1.00	0.00 ~ 1.67	125.52	3mを超える	- ~ -	-	-	100kN/m ² を超える	1.00	10.66 ~ 16.28	125.52	3mを超える	- ~ -	-	-
	それ以外	1.00	1.67 ~ 9.45	100.00	それ以外	0.00 ~ 9.45	2.46	13.19	それ以外	1.00	5.00 ~ 10.66	100.00	それ以外	5.00 ~ 16.28	2.46	13.19
11	100kN/m ² を超える	1.00	0.00 ~ 1.99	130.79	3mを超える	- ~ -	-	-	100kN/m ² を超える	1.00	10.98 ~ 18.31	130.79	3mを超える	- ~ -	-	-
	それ以外	1.00	1.99 ~ 9.78	100.00	それ以外	0.00 ~ 9.78	2.55	13.62	それ以外	1.00	5.00 ~ 10.98	100.00	それ以外	5.00 ~ 18.31	2.55	13.62
12	100kN/m ² を超える	1.00	0.00 ~ 1.56	123.80	3mを超える	- ~ -	-	-	100kN/m ² を超える	1.00	11.01 ~ 16.25	123.80	3mを超える	- ~ -	-	-
	それ以外	1.00	1.56 ~ 9.34	100.00	それ以外	0.00 ~ 9.34	2.55	13.65	それ以外	1.00	5.00 ~ 11.01	100.00	それ以外	5.00 ~ 16.25	2.55	13.65
13	100kN/m ² を超える	1.00	0.00 ~ 1.21	118.32	3mを超える	- ~ -	-	-	100kN/m ² を超える	1.00	10.60 ~ 14.35	118.32	3mを超える	- ~ -	-	-
	それ以外	1.00	1.21 ~ 9.00	100.00	それ以外	0.00 ~ 9.00	2.25	12.04	それ以外	1.00	5.00 ~ 10.60	100.00	それ以外	5.00 ~ 14.35	2.25	12.04
14	100kN/m ² を超える	1.00	0.00 ~ 1.21	118.32	3mを超える	- ~ -	-	-	100kN/m ² を超える	1.00	10.61 ~ 14.35	118.32	3mを超える	- ~ -	-	-
	それ以外	1.00	1.21 ~ 9.00	100.00	それ以外	0.00 ~ 9.00	2.25	12.04	それ以外	1.00	5.00 ~ 10.61	100.00	それ以外	5.00 ~ 14.35	2.25	12.04
15	100kN/m ² を超える	-	- ~ -	-	3mを超える	- ~ -	-	-	100kN/m ² を超える	-	- ~ -	-	3mを超える	- ~ -	-	-
	それ以外	1.00	0.00 ~ 5.02	62.50	それ以外	0.00 ~ 5.02	2.31	12.36	それ以外	1.00	5.00 ~ 8.98	62.50	それ以外	5.00 ~ 8.98	2.31	12.36

急傾斜地の崩壊区域調書

様式3-2 建築物に作用すると想定される衝撃に関する事項(2/2)

調査年度

平成17年度

急傾斜地の位置		020A1024			箇所名		武道平		所在地		二戸郡一戸町中里字武道平					
横断 測線 番号	急傾斜地の下端に隣接する土地								急傾斜地内							
	土石等の移動の高さと力の大きさ				土石等の堆積高さと力の大きさ				土石等の移動の高さと力の大きさ				土石等の堆積高さと力の大きさ			
	区分	高さ (m)	下端からの距離 (m)	力の大きさ (kN/m ²)	区分	下端からの水平 距離(m)	高さ (m)	力の大きさ (kN/m ²)	区分	高さ (m)	上端からの比高 (m)	力の大きさ (kN/m ²)	区分	上端からの比高 (m)	高さ (m)	力の大きさ (kN/m ²)
16	100kN/m ² を超える	-	- ~ -	-	3mを超える	- ~ -	-	-	100kN/m ² を超える	-	- ~ -	-	3mを超える	- ~ -	-	-
	それ以外	1.00	0.00 ~ 7.78	99.94	それ以外	0.00 ~ 7.78	2.69	14.38	それ以外	1.00	5.00 ~ 15.03	99.94	それ以外	5.00 ~ 15.03	2.69	14.38
17	100kN/m ² を超える	-	- ~ -	-	3mを超える	- ~ -	-	-	100kN/m ² を超える	-	- ~ -	-	3mを超える	- ~ -	-	-
	それ以外	1.00	0.00 ~ 7.43	94.90	それ以外	0.00 ~ 7.43	2.76	14.79	それ以外	1.00	5.00 ~ 15.21	94.90	それ以外	5.00 ~ 15.21	2.76	14.79
18	100kN/m ² を超える	-	- ~ -	-	3mを超える	0.00 ~ 0.00	3.00	16.07	100kN/m ² を超える	-	- ~ -	-	3mを超える	15.00 ~ 15.21	3.00	16.07
	それ以外	1.00	0.00 ~ 7.43	94.90	それ以外	0.00 ~ 7.43	3.00	16.05	それ以外	1.00	5.00 ~ 15.21	94.90	それ以外	5.00 ~ 15.00	3.00	16.05
19	100kN/m ² を超える	1.00	0.00 ~ 1.57	123.91	3mを超える	- ~ -	-	-	100kN/m ² を超える	1.00	10.88 ~ 16.11	123.91	3mを超える	- ~ -	-	-
	それ以外	1.00	1.57 ~ 9.35	100.00	それ以外	0.00 ~ 9.35	2.53	13.52	それ以外	1.00	5.00 ~ 10.88	100.00	それ以外	5.00 ~ 16.11	2.53	13.52
	100kN/m ² を超える		~		3mを超える	~			100kN/m ² を超える		~		3mを超える	~		
	それ以外		~		それ以外	~			それ以外		~		それ以外	~		
	100kN/m ² を超える		~		3mを超える	~			100kN/m ² を超える		~		3mを超える	~		
	それ以外		~		それ以外	~			それ以外		~		それ以外	~		
	100kN/m ² を超える		~		3mを超える	~			100kN/m ² を超える		~		3mを超える	~		
	それ以外		~		それ以外	~			それ以外		~		それ以外	~		
	100kN/m ² を超える		~		3mを超える	~			100kN/m ² を超える		~		3mを超える	~		
	それ以外		~		それ以外	~			それ以外		~		それ以外	~		
	100kN/m ² を超える		~		3mを超える	~			100kN/m ² を超える		~		3mを超える	~		
	それ以外		~		それ以外	~			それ以外		~		それ以外	~		
	100kN/m ² を超える		~		3mを超える	~			100kN/m ² を超える		~		3mを超える	~		
	それ以外		~		それ以外	~			それ以外		~		それ以外	~		
	100kN/m ² を超える		~		3mを超える	~			100kN/m ² を超える		~		3mを超える	~		
	それ以外		~		それ以外	~			それ以外		~		それ以外	~		