

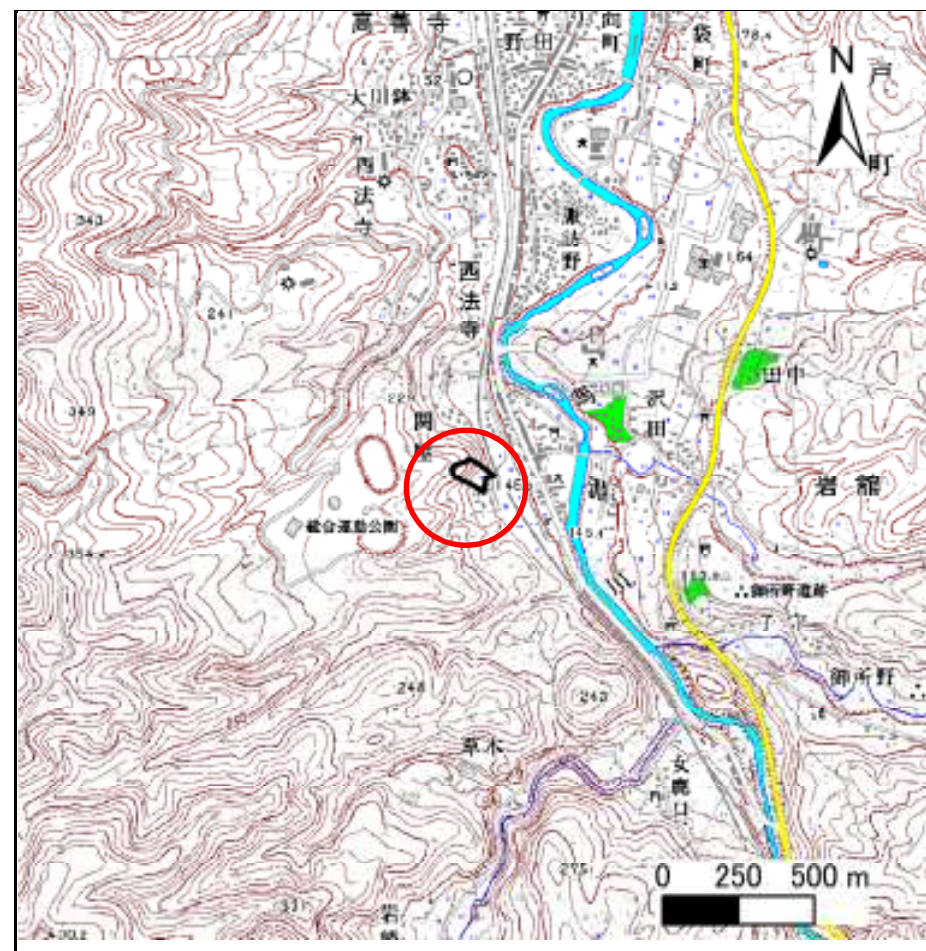
土砂災害防止に関する基礎調査(急傾斜地の崩壊)

表紙 概況、位置図

自然現象の種類	急傾斜地の崩壊
箇所番号	020A1023
箇所名	関屋-3
所在地	二戸郡一戸町西法寺字関屋
調査機関	岩手県二戸地方振興局



概況図 (S=1:200,000)



位置図 (S=1:25,000)

岩手県

急傾斜地の崩壊区域調査

急傾斜地の位置

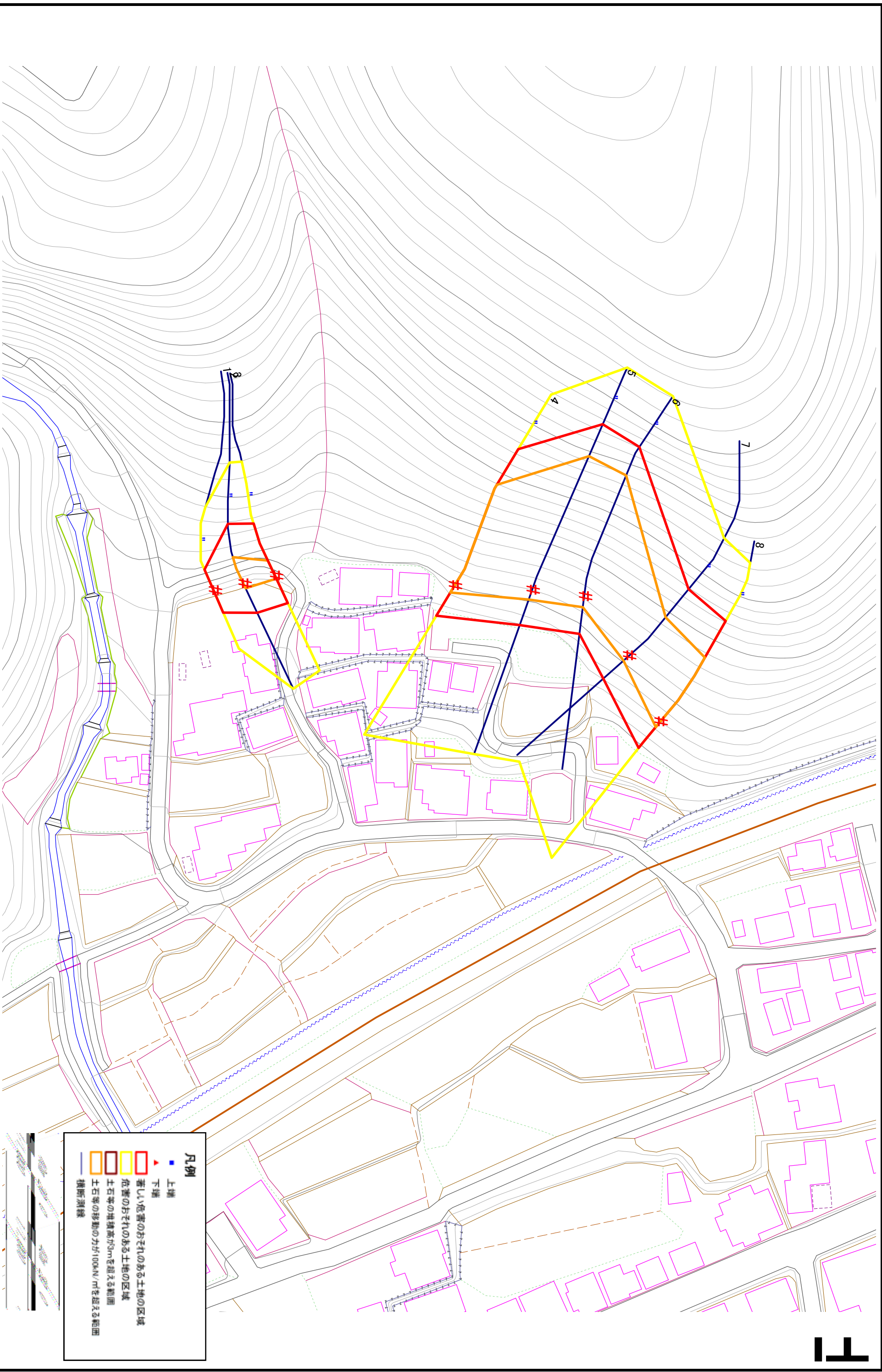
箇所番号

020A1023

箇所名

閑屋-3

所在地



凡例

■	上端
▲	下端
■	著しい危害のおそれのある土地の区域
■	危険のおそれのある土地の区域
■	土石等の堆積高が3mを超える範囲
■	土石等の移動の力が100kN/m ² を超える範囲
—	横断線

急傾斜地の崩壊区域調査

様式3-2 建築物に作用すると想定される衝撃に関する事項(1/1)

調査年度	平成17年度
------	--------

急傾斜地の位置		020A1023			箇所名		関屋-3		所在地		二戸郡一戸町西法寺字関屋					
横断 測線 番号	急傾斜地の下端に隣接する土地								急傾斜地内							
	土石等の移動の高さと力の大きさ				土石等の堆積高さとの大きさ				土石等の移動の高さと力の大きさ				土石等の堆積高さとの大きさ			
	区分	高さ (m)	下端からの距離 (m)	力の大きさ (kN/m ²)	区分	下端からの水平 距離(m)	高さ (m)	力の大きさ (kN/m ²)	区分	高さ (m)	上端からの比高 (m)	力の大きさ (kN/m ²)	区分	上端からの比高 (m)	高さ (m)	力の大きさ (kN/m ²)
1	100kN/m ² を超える	-	- ~ -	-	3mを超える	- ~ -	-	-	100kN/m ² を超える	-	- ~ -	-	3mを超える	- ~ -	-	-
	それ以外	1.00	0.00 ~ 6.67	84.25	それ以外	0.00 ~ 0.00	1.57	8.42	それ以外	1.00	5.00 ~ 9.00	84.25	それ以外	5.00 ~ 9.00	1.57	8.42
2	100kN/m ² を超える	1.00	0.00 ~ 1.30	119.70	3mを超える	- ~ -	-	-	100kN/m ² を超える	1.00	11.25 ~ 16.70	119.70	3mを超える	- ~ -	-	-
	それ以外	1.00	1.30 ~ 9.09	100.00	それ以外	0.00 ~ 9.09	2.20	11.75	それ以外	1.00	5.00 ~ 11.25	100.00	それ以外	5.00 ~ 16.70	2.20	11.75
3	100kN/m ² を超える	1.00	0.00 ~ 0.73	110.86	3mを超える	- ~ -	-	-	100kN/m ² を超える	1.00	11.92 ~ 15.00	110.86	3mを超える	- ~ -	-	-
	それ以外	1.00	0.73 ~ 8.51	100.00	それ以外	0.00 ~ 8.51	2.14	11.45	それ以外	1.00	5.00 ~ 11.92	100.00	それ以外	5.00 ~ 15.00	2.14	11.45
4	100kN/m ² を超える	1.00	0.00 ~ 2.07	131.97	3mを超える	- ~ -	-	-	100kN/m ² を超える	1.00	12.14 ~ 31.20	131.97	3mを超える	- ~ -	-	-
	それ以外	1.00	2.07 ~ 9.85	100.00	それ以外	0.00 ~ 9.85	2.83	15.12	それ以外	1.00	5.00 ~ 12.14	100.00	それ以外	5.00 ~ 31.20	2.83	15.12
5	100kN/m ² を超える	1.00	0.00 ~ 2.65	141.79	3mを超える	- ~ -	-	-	100kN/m ² を超える	1.00	11.36 ~ 38.22	141.79	3mを超える	- ~ -	-	-
	それ以外	1.00	2.65 ~ 10.44	100.00	それ以外	0.00 ~ 10.44	2.90	15.54	それ以外	1.00	5.00 ~ 11.36	100.00	それ以外	5.00 ~ 38.22	2.90	15.54
6	100kN/m ² を超える	1.00	0.00 ~ 2.86	145.22	3mを超える	- ~ -	-	-	100kN/m ² を超える	1.00	11.01 ~ 35.82	145.22	3mを超える	- ~ -	-	-
	それ以外	1.00	2.86 ~ 10.64	100.00	それ以外	0.00 ~ 10.64	2.96	15.82	それ以外	1.00	5.00 ~ 11.01	100.00	それ以外	5.00 ~ 35.82	2.96	15.82
7	100kN/m ² を超える	1.00	0.00 ~ 1.78	127.29	3mを超える	- ~ -	-	-	100kN/m ² を超える	1.00	11.53 ~ 21.33	127.29	3mを超える	- ~ -	-	-
	それ以外	1.00	1.78 ~ 9.56	100.00	それ以外	0.00 ~ 9.56	2.47	13.23	それ以外	1.00	5.00 ~ 11.53	100.00	それ以外	5.00 ~ 21.33	2.47	13.23
8	100kN/m ² を超える	1.00	0.00 ~ 1.81	127.75	3mを超える	- ~ -	-	-	100kN/m ² を超える	1.00	12.21 ~ 25.73	127.75	3mを超える	- ~ -	-	-
	それ以外	1.00	1.81 ~ 9.59	100.00	それ以外	0.00 ~ 9.59	2.72	14.58	それ以外	1.00	5.00 ~ 12.21	100.00	それ以外	5.00 ~ 25.73	2.72	14.58
	100kN/m ² を超える		~		3mを超える	~			100kN/m ² を超える		~		3mを超える	~		
	それ以外		~		それ以外	~			それ以外		~		それ以外	~		
	100kN/m ² を超える		~		3mを超える	~			100kN/m ² を超える		~		3mを超える	~		
	それ以外		~		それ以外	~			それ以外		~		それ以外	~		
	100kN/m ² を超える		~		3mを超える	~			100kN/m ² を超える		~		3mを超える	~		
	それ以外		~		それ以外	~			それ以外		~		それ以外	~		
	100kN/m ² を超える		~		3mを超える	~			100kN/m ² を超える		~		3mを超える	~		
	それ以外		~		それ以外	~			それ以外		~		それ以外	~		
	100kN/m ² を超える		~		3mを超える	~			100kN/m ² を超える		~		3mを超える	~		
	それ以外		~		それ以外	~			それ以外		~		それ以外	~		