

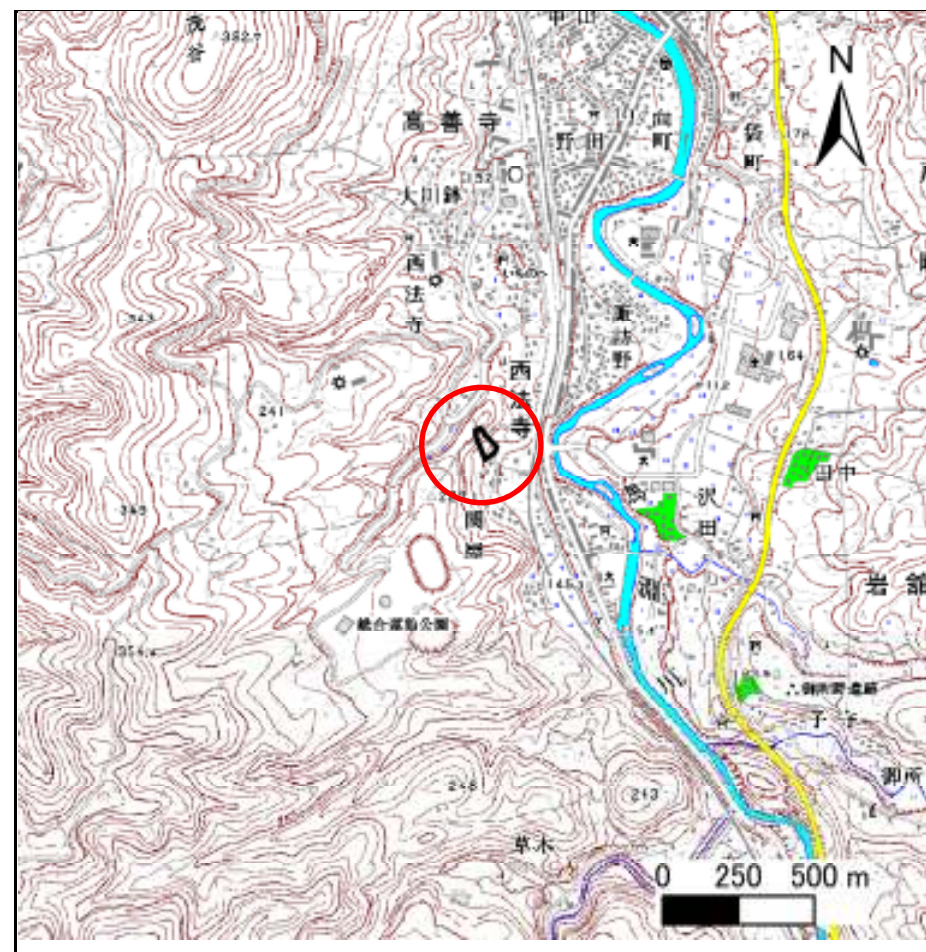
土砂災害防止に関する基礎調査(急傾斜地の崩壊)

表紙 概況、位置図

自然現象の種類	急傾斜地の崩壊
箇所番号	020A1017
箇所名	関屋-1
所在地	二戸郡一戸町西法寺字関屋
調査機関	岩手県二戸地方振興局



概況図 (S=1:200,000)



位置図 (S=1:25,000)

岩手県

急傾斜地の崩壊区域調書

様式3-1 危害のおそれのある土地、著しい危害のおそれのある土地の設定図（全体図）

調査年度

平成17年度

急傾斜地の位置

箇所番号

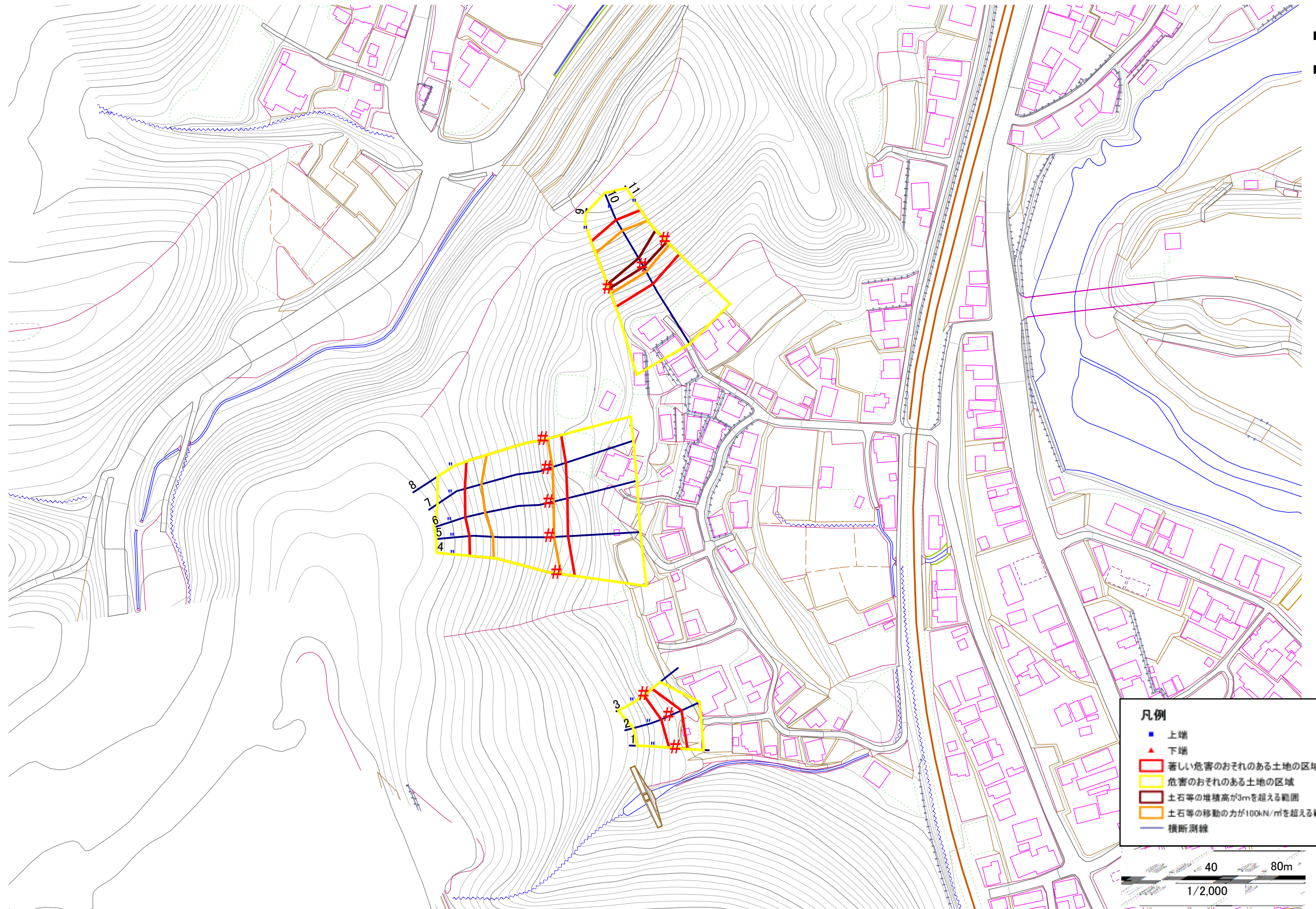
020A1017

箇所名

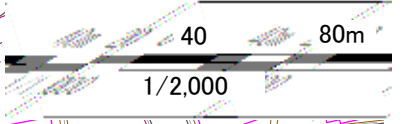
関屋-1

所在地

二戸郡一戸町西法寺字関屋



- 凡例**
- 上端
 - ▲ 下端
 - 著しい危害のおそれのある土地の区域
 - 危害のおそれのある土地の区域
 - 土石等の堆積高が3mを超える範囲
 - 土石等の移動の力が100kN/m²を超える範囲
 - 横断測線



急傾斜地の崩壊区域調書

様式3-1 危害のおそれのある土地、著しい危害のおそれのある土地の設定図 (1/2)

調査年度

平成17年度

急傾斜地の位置

箇所番号

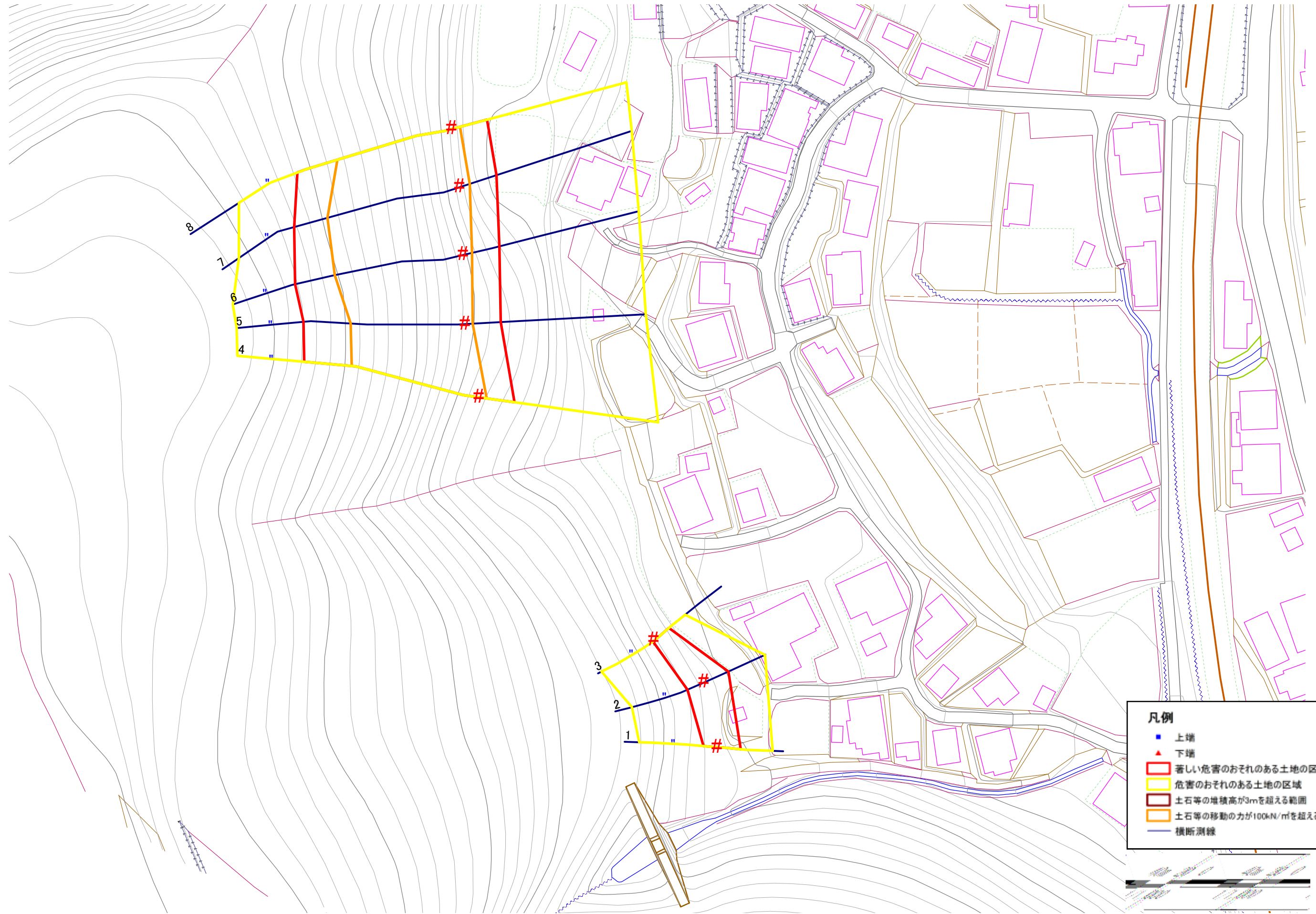
020A1017

箇所名

関屋-1

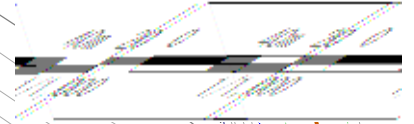
所在地

二戸郡一戸町西法寺字関屋



凡例

- 上端
- ▲ 下端
- 著しい危害のおそれのある土地の区域
- 危害のおそれのある土地の区域
- 土石等の堆積高が3mを超える範囲
- 土石等の移動の力が100kN/m²を超える範囲
- 横断測線



急傾斜地の崩壊区域調書

様式3-1 危害のおそれのある土地、著しい危害のおそれのある土地の設定図 (1/2)

調査年度

平成17年度

急傾斜地の位置

箇所番号

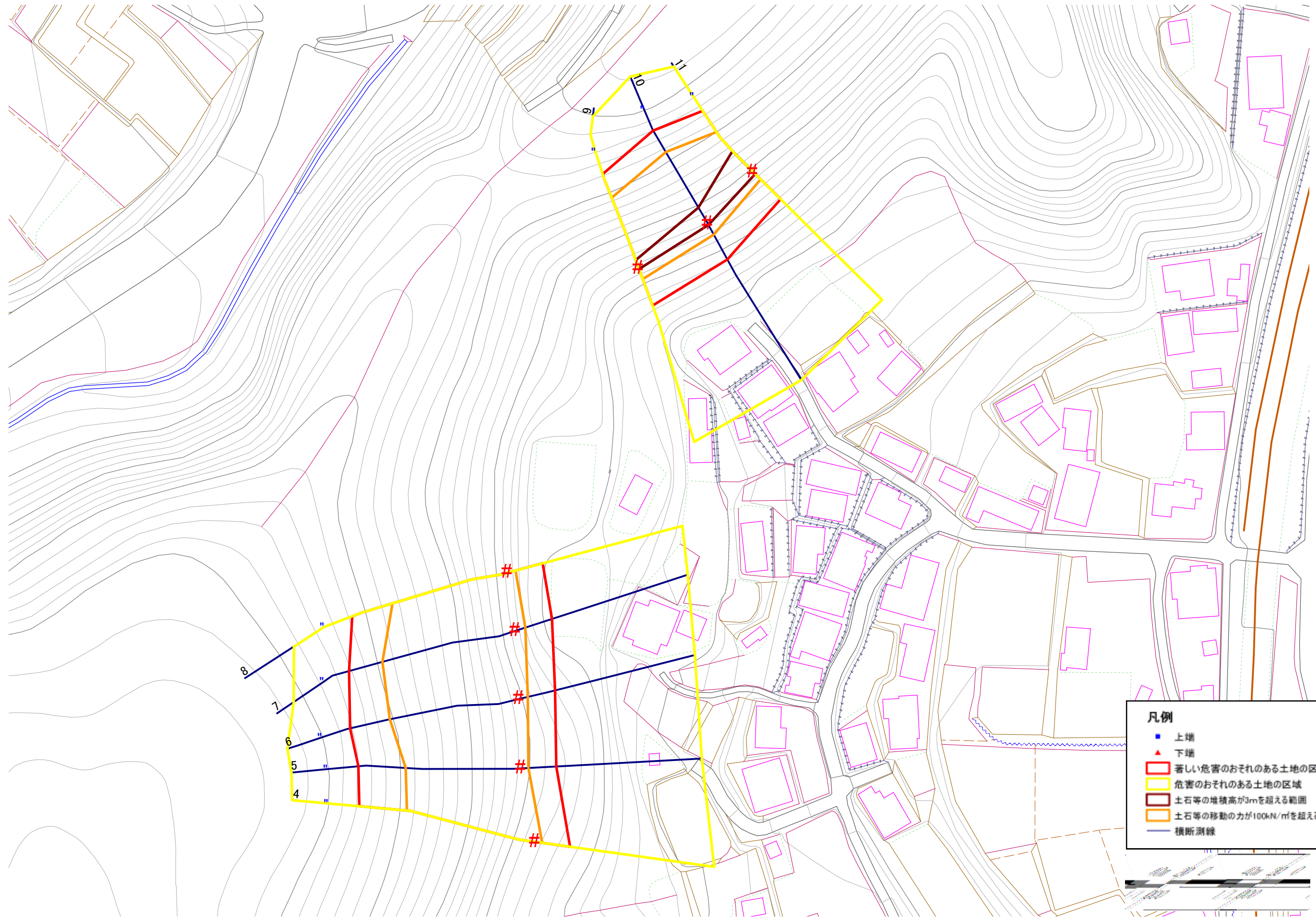
020A1017

箇所名

関屋-1

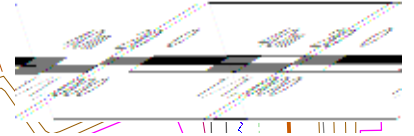
所在地

二戸郡一戸町西法寺字関屋



凡例

- 上端
- ▲ 下端
- 著しい危害のおそれのある土地の区域
- 危害のおそれのある土地の区域
- 土石等の堆積高が3mを超える範囲
- 土石等の移動の力が100kN/m²を超える範囲
- 横断測線



急傾斜地の崩壊区域調査

様式3-2 建築物に作用すると想定される衝撃に関する事項 (1/1)

調査年度	平成17年度
------	--------

急傾斜地の位置		020A1017			箇所名		関屋-1		所在地		二戸郡一戸町西法寺字関屋					
横断 測線 番号	急傾斜地の下端に隣接する土地									急傾斜地内						
	土石等の移動の高さと力の大きさ				土石等の堆積高さと力の大きさ				土石等の移動の高さと力の大きさ				土石等の堆積高さと力の大きさ			
	区分	高さ (m)	下端からの距離 (m)	力の大きさ (kN/m ²)	区分	下端からの水平 距離(m)	高さ (m)	力の大きさ (kN/m ²)	区分	高さ (m)	上端からの比高 (m)	力の大きさ (kN/m ²)	区分	上端からの比高 (m)	高さ (m)	力の大きさ (kN/m ²)
1	100kN/m ² を超える	-	- ~ -	-	3mを超える	- ~ -	-	-	100kN/m ² を超える	-	- ~ -	-	3mを超える	- ~ -	-	-
	それ以外	1.00	0.00 ~ 6.27	78.71	それ以外	0.00 ~ 0.00	1.63	8.71	それ以外	1.00	5.00 ~ 7.60	78.71	それ以外	5.00 ~ 7.60	1.63	8.71
2	100kN/m ² を超える	-	- ~ -	-	3mを超える	- ~ -	-	-	100kN/m ² を超える	-	- ~ -	-	3mを超える	- ~ -	-	-
	それ以外	1.00	0.00 ~ 7.21	91.73	それ以外	0.00 ~ 7.21	1.80	9.66	それ以外	1.00	5.00 ~ 9.20	91.73	それ以外	5.00 ~ 9.20	1.80	9.66
3	100kN/m ² を超える	-	- ~ -	-	3mを超える	- ~ -	-	-	100kN/m ² を超える	-	- ~ -	-	3mを超える	- ~ -	-	-
	それ以外	1.00	0.00 ~ 5.13	63.93	それ以外	0.00 ~ 5.13	1.76	9.44	それ以外	1.00	5.00 ~ 5.50	63.93	それ以外	5.00 ~ 5.50	1.76	9.44
4	100kN/m ² を超える	1.00	0.00 ~ 1.91	129.38	3mを超える	- ~ -	-	-	100kN/m ² を超える	1.00	12.67 ~ 33.87	129.38	3mを超える	- ~ -	-	-
	それ以外	1.00	1.91 ~ 9.69	100.00	それ以外	0.00 ~ 9.69	2.79	14.93	それ以外	1.00	5.00 ~ 12.67	100.00	それ以外	5.00 ~ 33.87	2.79	14.93
5	100kN/m ² を超える	1.00	0.00 ~ 1.86	128.63	3mを超える	- ~ -	-	-	100kN/m ² を超える	1.00	12.62 ~ 31.22	128.63	3mを超える	- ~ -	-	-
	それ以外	1.00	1.86 ~ 9.65	100.00	それ以外	0.00 ~ 9.65	2.79	14.94	それ以外	1.00	5.00 ~ 12.62	100.00	それ以外	5.00 ~ 31.22	2.79	14.94
6	100kN/m ² を超える	1.00	0.00 ~ 2.27	135.43	3mを超える	- ~ -	-	-	100kN/m ² を超える	1.00	11.86 ~ 34.04	135.43	3mを超える	- ~ -	-	-
	それ以外	1.00	2.27 ~ 10.06	100.00	それ以外	0.00 ~ 10.06	2.85	15.25	それ以外	1.00	5.00 ~ 11.86	100.00	それ以外	5.00 ~ 34.04	2.85	15.25
7	100kN/m ² を超える	1.00	0.00 ~ 2.71	142.74	3mを超える	- ~ -	-	-	100kN/m ² を超える	1.00	11.20 ~ 35.77	142.74	3mを超える	- ~ -	-	-
	それ以外	1.00	2.71 ~ 10.50	100.00	それ以外	0.00 ~ 10.50	2.93	15.65	それ以外	1.00	5.00 ~ 11.20	100.00	それ以外	5.00 ~ 35.77	2.93	15.65
8	100kN/m ² を超える	1.00	0.00 ~ 2.14	133.15	3mを超える	- ~ -	-	-	100kN/m ² を超える	1.00	12.03 ~ 31.92	133.15	3mを超える	- ~ -	-	-
	それ以外	1.00	2.14 ~ 9.92	100.00	それ以外	0.00 ~ 9.92	2.83	15.17	それ以外	1.00	5.00 ~ 12.03	100.00	それ以外	5.00 ~ 31.92	2.83	15.17
9	100kN/m ² を超える	1.00	0.00 ~ 3.08	149.00	3mを超える	0.00 ~ 0.14	3.08	16.46	100kN/m ² を超える	1.00	10.54 ~ 26.95	149.00	3mを超える	25.00 ~ 26.95	3.08	16.46
	それ以外	1.00	3.08 ~ 10.86	100.00	それ以外	0.14 ~ 10.86	3.00	16.05	それ以外	1.00	5.00 ~ 10.54	100.00	それ以外	5.00 ~ 25.00	3.00	16.05
10	100kN/m ² を超える	1.00	0.00 ~ 3.28	152.60	3mを超える	0.00 ~ 0.21	3.12	16.68	100kN/m ² を超える	1.00	10.57 ~ 29.30	152.60	3mを超える	25.00 ~ 29.30	3.12	16.68
	それ以外	1.00	3.28 ~ 11.07	100.00	それ以外	0.21 ~ 11.07	3.00	16.05	それ以外	1.00	5.00 ~ 10.57	100.00	それ以外	5.00 ~ 25.00	3.00	16.05
11	100kN/m ² を超える	1.00	0.00 ~ 2.85	145.07	3mを超える	0.00 ~ 0.78	3.52	18.83	100kN/m ² を超える	1.00	12.51 ~ 28.84	145.07	3mを超える	20.00 ~ 28.84	3.52	18.83
	それ以外	1.00	2.85 ~ 10.63	100.00	それ以外	0.78 ~ 10.63	3.00	16.05	それ以外	1.00	5.00 ~ 12.51	100.00	それ以外	5.00 ~ 20.00	3.00	16.05
	100kN/m ² を超える		~		3mを超える	~			100kN/m ² を超える		~		3mを超える	~		
	それ以外		~		それ以外	~			それ以外		~		それ以外	~		
	100kN/m ² を超える		~		3mを超える	~			100kN/m ² を超える		~		3mを超える	~		
	それ以外		~		それ以外	~			それ以外		~		それ以外	~		
	100kN/m ² を超える		~		3mを超える	~			100kN/m ² を超える		~		3mを超える	~		
	それ以外		~		それ以外	~			それ以外		~		それ以外	~		