

土砂災害防止に関する基礎調査(急傾斜地の崩壊)

表紙 概況、位置図

自然現象の種類	急傾斜地の崩壊
箇所番号	020A1015
箇所名	平田沢
所在地	二戸郡一戸町西法寺字平田沢
調査機関	岩手県二戸地方振興局



概況図 (S=1:200,000)



位置図 (S=1:25,000)

岩手県

急傾斜地の崩壊区域調書

様式3-1 危害のおそれのある土地、著しい危害のおそれのある土地の設定図（全体図）

調査年度

平成17年度

急傾斜地の位置

箇所番号

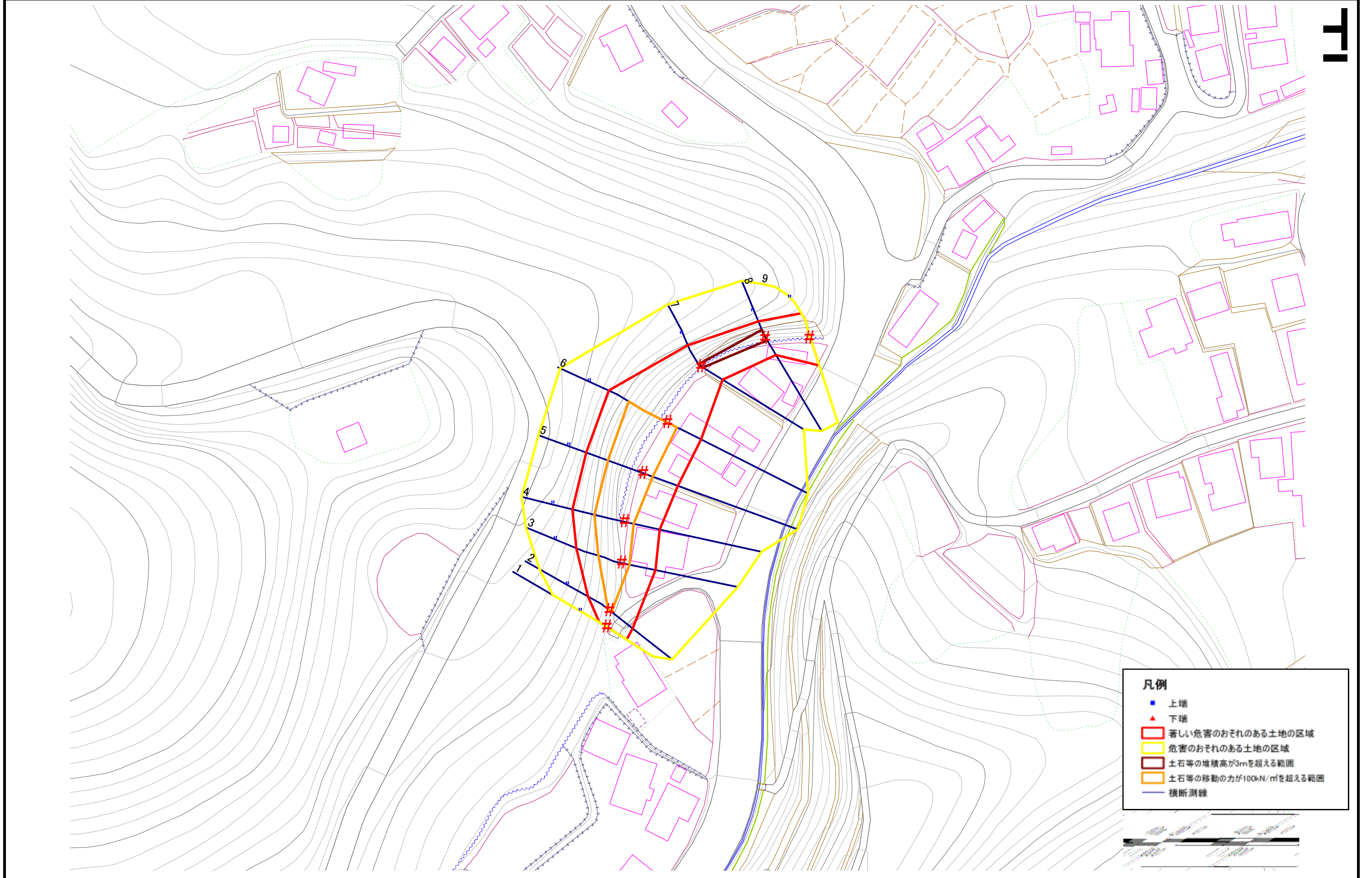
020A1015

箇所名

平田沢

所在地

二戸郡一戸町西法寺字平田沢



- 凡例**
- 上端
 - ▲ 下端
 - 著しい危害のおそれのある土地の区域
 - 危害のおそれのある土地の区域
 - 土石等の堆積高が3mを超える範囲
 - 土石等の移動の力が100kN/m²を超える範囲
 - 横断測線

急傾斜地の崩壊区域調書

様式3-2 建築物に作用すると想定される衝撃に関する事項 (1/1)

調査年度	平成17年度
------	--------

急傾斜地の位置		020A1015		箇所名		平田沢		所在地		二戸郡一戸町西法寺字平田沢						
横断 測線 番号	急傾斜地の下端に隣接する土地								急傾斜地内							
	土石等の移動の高さと力の大きさ				土石等の堆積高さと力の大きさ				土石等の移動の高さと力の大きさ				土石等の堆積高さと力の大きさ			
	区分	高さ (m)	下端からの距離 (m)	力の大きさ (kN/m ²)	区分	下端からの水平 距離(m)	高さ (m)	力の大きさ (kN/m ²)	区分	高さ (m)	上端からの比高 (m)	力の大きさ (kN/m ²)	区分	上端からの比高 (m)	高さ (m)	力の大きさ (kN/m ²)
1	100kN/m ² を超える	-	- ~ -	-	3mを超える	- ~ -	-	-	100kN/m ² を超える	-	- ~ -	-	3mを超える	- ~ -	-	-
	それ以外	1.00	0.00 ~ 6.37	80.09	それ以外	0.00 ~ 6.37	1.88	10.04	それ以外	1.00	5.00 ~ 7.75	80.09	それ以外	5.00 ~ 7.75	1.88	10.04
2	100kN/m ² を超える	1.00	0.00 ~ 0.30	104.40	3mを超える	- ~ -	-	-	100kN/m ² を超える	1.00	10.55 ~ 11.35	104.40	3mを超える	- ~ -	-	-
	それ以外	1.00	0.30 ~ 8.08	100.00	それ以外	0.00 ~ 8.08	2.22	11.89	それ以外	1.00	5.00 ~ 10.55	100.00	それ以外	5.00 ~ 11.35	2.22	11.89
3	100kN/m ² を超える	1.00	0.00 ~ 1.84	128.27	3mを超える	- ~ -	-	-	100kN/m ² を超える	1.00	10.65 ~ 17.08	128.27	3mを超える	- ~ -	-	-
	それ以外	1.00	1.84 ~ 9.62	100.00	それ以外	0.00 ~ 9.62	2.46	13.17	それ以外	1.00	5.00 ~ 10.65	100.00	それ以外	5.00 ~ 17.08	2.46	13.17
4	100kN/m ² を超える	1.00	0.00 ~ 2.25	135.04	3mを超える	- ~ -	-	-	100kN/m ² を超える	1.00	11.22 ~ 20.22	135.04	3mを超える	- ~ -	-	-
	それ以外	1.00	2.25 ~ 10.04	100.00	それ以外	0.00 ~ 10.04	2.95	15.79	それ以外	1.00	5.00 ~ 11.22	100.00	それ以外	5.00 ~ 20.22	2.95	15.79
5	100kN/m ² を超える	1.00	0.00 ~ 2.51	139.38	3mを超える	0.00 ~ 0.09	3.06	16.38	100kN/m ² を超える	1.00	11.95 ~ 23.74	139.38	3mを超える	20.00 ~ 23.74	3.06	16.38
	それ以外	1.00	2.51 ~ 10.30	100.00	それ以外	0.09 ~ 10.30	3.00	16.05	それ以外	1.00	5.00 ~ 11.95	100.00	それ以外	5.00 ~ 20.00	3.00	16.05
6	100kN/m ² を超える	1.00	0.00 ~ 2.70	142.56	3mを超える	- ~ -	-	-	100kN/m ² を超える	1.00	10.87 ~ 22.74	142.56	3mを超える	- ~ -	-	-
	それ以外	1.00	2.70 ~ 10.49	100.00	それ以外	0.00 ~ 10.49	2.88	15.39	それ以外	1.00	5.00 ~ 10.87	100.00	それ以外	5.00 ~ 22.74	2.88	15.39
7	100kN/m ² を超える	-	- ~ -	-	3mを超える	0.00 ~ 0.20	3.20	17.10	100kN/m ² を超える	-	- ~ -	-	3mを超える	15.00 ~ 17.32	3.20	17.10
	それ以外	1.00	0.00 ~ 6.90	87.35	それ以外	0.20 ~ 6.90	3.00	16.05	それ以外	1.00	5.00 ~ 17.32	87.35	それ以外	5.00 ~ 15.00	3.00	16.05
8	100kN/m ² を超える	-	- ~ -	-	3mを超える	0.00 ~ 0.39	3.42	18.29	100kN/m ² を超える	-	- ~ -	-	3mを超える	10.00 ~ 15.57	3.42	18.29
	それ以外	1.00	0.00 ~ 5.40	67.32	それ以外	0.39 ~ 5.40	3.00	16.05	それ以外	1.00	5.00 ~ 15.57	67.32	それ以外	5.00 ~ 10.00	3.00	16.05
9	100kN/m ² を超える	1.00	0.00 ~ 0.41	106.11	3mを超える	- ~ -	-	-	100kN/m ² を超える	1.00	11.58 ~ 12.79	106.11	3mを超える	- ~ -	-	-
	それ以外	1.00	0.41 ~ 8.20	100.00	それ以外	0.00 ~ 8.20	2.43	13.00	それ以外	1.00	5.00 ~ 11.58	100.00	それ以外	5.00 ~ 12.79	2.43	13.00
	100kN/m ² を超える		~		3mを超える	~			100kN/m ² を超える		~		3mを超える	~		
	それ以外		~		それ以外	~			それ以外		~		それ以外	~		
	100kN/m ² を超える		~		3mを超える	~			100kN/m ² を超える		~		3mを超える	~		
	それ以外		~		それ以外	~			それ以外		~		それ以外	~		
	100kN/m ² を超える		~		3mを超える	~			100kN/m ² を超える		~		3mを超える	~		
	それ以外		~		それ以外	~			それ以外		~		それ以外	~		
	100kN/m ² を超える		~		3mを超える	~			100kN/m ² を超える		~		3mを超える	~		
	それ以外		~		それ以外	~			それ以外		~		それ以外	~		