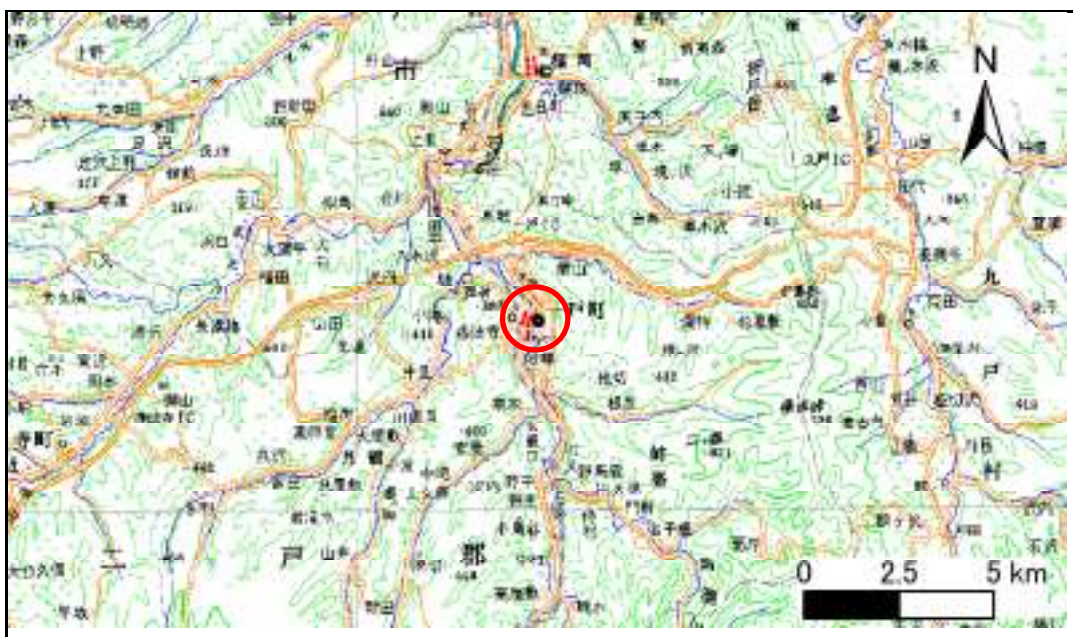


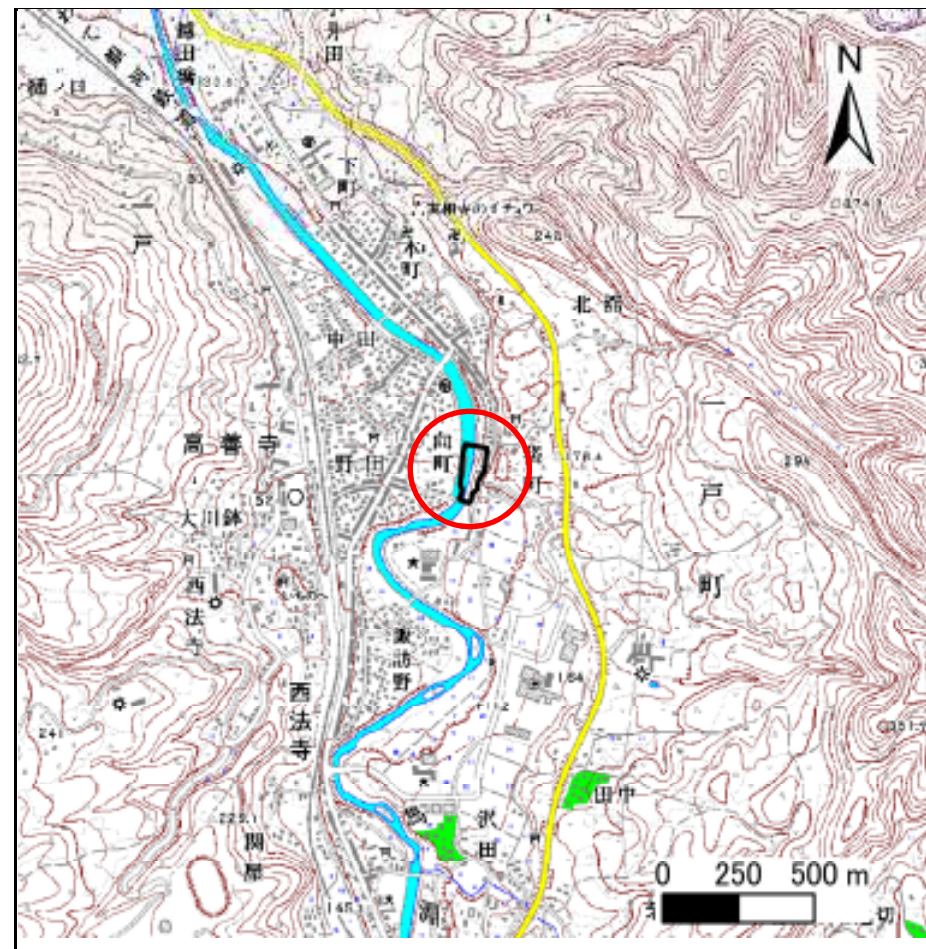
# 土砂災害防止に関する基礎調査(急傾斜地の崩壊)

表紙 概況、位置図

自然現象の種類	急傾斜地の崩壊
箇所番号	020A1014
箇所名	北館-6
所在地	二戸郡一戸町一戸字北館
調査機関	岩手県二戸地方振興局



概況図 (S=1:200,000)



位置図 (S=1:25,000)

岩手県

# 急傾斜地の崩壊区域調書

様式3-1 危害のおそれのある土地、著しい危害のおそれのある土地の設定図（全体図）

調査年度

平成17年度

急傾斜地の位置

箇所番号

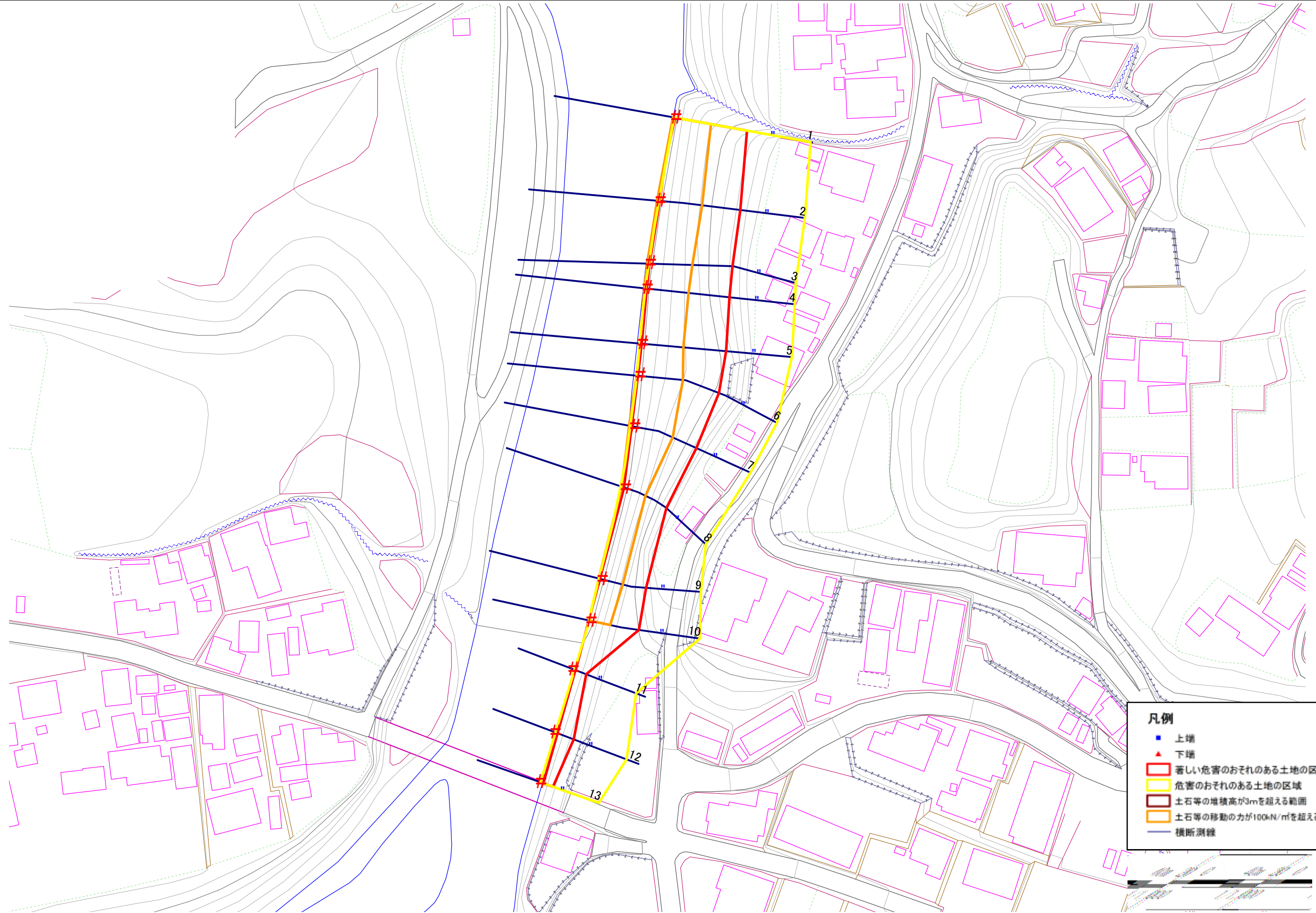
020A1014

箇所名

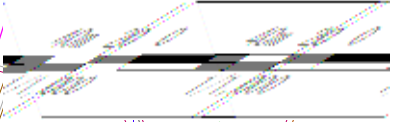
北館-6

所在地

二戸郡一戸町一戸字北館



- 凡例**
- 上端
  - ▲ 下端
  - 著しい危害のおそれのある土地の区域
  - 危害のおそれのある土地の区域
  - 土石等の堆積高が3mを超える範囲
  - 土石等の移動の力が100kN/mを超える範囲
  - 横断測線



# 急傾斜地の崩壊区域調書

様式3-2 建築物に作用すると想定される衝撃に関する事項 (1/1)

														調査年度	平成17年度		
急傾斜地の位置		箇所番号	O20A1014				箇所名	北館-6			所在地	二戸郡一戸町一戸字北館					
横断 測線 番号	急傾斜地の下端に隣接する土地										急傾斜地内						
	土石等の移動の高さと力の大きさ				土石等の堆積高さとの力の大きさ				土石等の移動の高さと力の大きさ				土石等の堆積高さとの力の大きさ				
	区分	高さ (m)	下端からの距離 (m)	力の大きさ (kN/m <sup>2</sup> )	区分	下端からの水平 距離(m)	高さ (m)	力の大きさ (kN/m <sup>2</sup> )	区分	高さ (m)	上端からの比高 (m)	力の大きさ (kN/m <sup>2</sup> )	区分	上端からの比高 (m)	高さ (m)	力の大きさ (kN/m <sup>2</sup> )	
1	100kN/m <sup>2</sup> を超える	1.00	0.00 ~ 1.34	120.29	3mを超える	- ~ -	-	-	100kN/m <sup>2</sup> を超える	1.00	11.41 ~ 17.36	120.29	3mを超える	- ~ -	-	-	
	それ以外	1.00	1.34 ~ 9.12	100.00	それ以外	0.00 ~ 9.12	2.18	11.66	それ以外	1.00	5.00 ~ 11.41	100.00	それ以外	5.00 ~ 17.36	2.18	11.66	
2	100kN/m <sup>2</sup> を超える	1.00	0.00 ~ 1.42	121.64	3mを超える	- ~ -	-	-	100kN/m <sup>2</sup> を超える	1.00	11.61 ~ 18.55	121.64	3mを超える	- ~ -	-	-	
	それ以外	1.00	1.42 ~ 9.21	100.00	それ以外	0.00 ~ 9.21	2.16	11.57	それ以外	1.00	5.00 ~ 11.61	100.00	それ以外	5.00 ~ 18.55	2.16	11.57	
3	100kN/m <sup>2</sup> を超える	1.00	0.00 ~ 1.35	120.45	3mを超える	- ~ -	-	-	100kN/m <sup>2</sup> を超える	1.00	11.81 ~ 18.61	120.45	3mを超える	- ~ -	-	-	
	それ以外	1.00	1.35 ~ 9.13	100.00	それ以外	0.00 ~ 9.13	2.15	11.49	それ以外	1.00	5.00 ~ 11.81	100.00	それ以外	5.00 ~ 18.61	2.15	11.49	
4	100kN/m <sup>2</sup> を超える	1.00	0.00 ~ 1.31	119.81	3mを超える	- ~ -	-	-	100kN/m <sup>2</sup> を超える	1.00	11.91 ~ 18.60	119.81	3mを超える	- ~ -	-	-	
	それ以外	1.00	1.31 ~ 9.09	100.00	それ以外	0.00 ~ 9.09	2.14	11.45	それ以外	1.00	5.00 ~ 11.91	100.00	それ以外	5.00 ~ 18.60	2.14	11.45	
5	100kN/m <sup>2</sup> を超える	1.00	0.00 ~ 1.24	118.69	3mを超える	- ~ -	-	-	100kN/m <sup>2</sup> を超える	1.00	12.09 ~ 18.60	118.69	3mを超える	- ~ -	-	-	
	それ以外	1.00	1.24 ~ 9.02	100.00	それ以外	0.00 ~ 9.02	2.13	11.39	それ以外	1.00	5.00 ~ 12.09	100.00	それ以外	5.00 ~ 18.60	2.13	11.39	
6	100kN/m <sup>2</sup> を超える	1.00	0.00 ~ 1.44	121.89	3mを超える	- ~ -	-	-	100kN/m <sup>2</sup> を超える	1.00	11.61 ~ 18.70	121.89	3mを超える	- ~ -	-	-	
	それ以外	1.00	1.44 ~ 9.22	100.00	それ以外	0.00 ~ 9.22	2.16	11.57	それ以外	1.00	5.00 ~ 11.61	100.00	それ以外	5.00 ~ 18.70	2.16	11.57	
7	100kN/m <sup>2</sup> を超える	1.00	0.00 ~ 2.09	132.31	3mを超える	- ~ -	-	-	100kN/m <sup>2</sup> を超える	1.00	10.53 ~ 18.60	132.31	3mを超える	- ~ -	-	-	
	それ以外	1.00	2.09 ~ 9.87	100.00	それ以外	0.00 ~ 9.87	2.37	12.68	それ以外	1.00	5.00 ~ 10.53	100.00	それ以外	5.00 ~ 18.60	2.37	12.68	
8	100kN/m <sup>2</sup> を超える	1.00	0.00 ~ 1.53	123.40	3mを超える	- ~ -	-	-	100kN/m <sup>2</sup> を超える	1.00	11.94 ~ 17.62	123.40	3mを超える	- ~ -	-	-	
	それ以外	1.00	1.53 ~ 9.32	100.00	それ以外	0.00 ~ 9.32	2.68	14.36	それ以外	1.00	5.00 ~ 11.94	100.00	それ以外	5.00 ~ 17.62	2.68	14.36	
9	100kN/m <sup>2</sup> を超える	1.00	0.00 ~ 1.51	122.95	3mを超える	- ~ -	-	-	100kN/m <sup>2</sup> を超える	1.00	11.23 ~ 16.35	122.95	3mを超える	- ~ -	-	-	
	それ以外	1.00	1.51 ~ 9.29	100.00	それ以外	0.00 ~ 9.29	2.59	13.86	それ以外	1.00	5.00 ~ 11.23	100.00	それ以外	5.00 ~ 16.35	2.59	13.86	
10	100kN/m <sup>2</sup> を超える	1.00	0.00 ~ 1.05	115.78	3mを超える	- ~ -	-	-	100kN/m <sup>2</sup> を超える	1.00	10.69 ~ 14.17	115.78	3mを超える	- ~ -	-	-	
	それ以外	1.00	1.05 ~ 8.83	100.00	それ以外	0.00 ~ 8.83	2.10	11.25	それ以外	1.00	5.00 ~ 10.69	100.00	それ以外	5.00 ~ 14.17	2.10	11.25	
11	100kN/m <sup>2</sup> を超える	-	- ~ -	-	3mを超える	- ~ -	-	-	100kN/m <sup>2</sup> を超える	-	- ~ -	-	3mを超える	- ~ -	-	-	
	それ以外	1.00	0.00 ~ 6.33	79.57	それ以外	0.00 ~ 6.33	2.00	10.68	それ以外	1.00	5.00 ~ 8.40	79.57	それ以外	5.00 ~ 8.40	2.00	10.68	
12	100kN/m <sup>2</sup> を超える	-	- ~ -	-	3mを超える	- ~ -	-	-	100kN/m <sup>2</sup> を超える	-	- ~ -	-	3mを超える	- ~ -	-	-	
	それ以外	1.00	0.00 ~ 7.20	91.62	それ以外	0.00 ~ 7.20	1.87	10.01	それ以外	1.00	5.00 ~ 9.41	91.62	それ以外	5.00 ~ 9.41	1.87	10.01	
13	100kN/m <sup>2</sup> を超える	-	- ~ -	-	3mを超える	- ~ -	-	-	100kN/m <sup>2</sup> を超える	-	- ~ -	-	3mを超える	- ~ -	-	-	
	それ以外	1.00	0.00 ~ 5.27	65.75	それ以外	0.00 ~ 5.27	2.30	12.32	それ以外	1.00	5.00 ~ 9.53	65.75	それ以外	5.00 ~ 9.53	2.30	12.32	
	100kN/m <sup>2</sup> を超える		~		3mを超える	~			100kN/m <sup>2</sup> を超える		~		3mを超える	~			
	それ以外		~		それ以外	~			それ以外		~		それ以外	~			
	100kN/m <sup>2</sup> を超える		~		3mを超える	~			100kN/m <sup>2</sup> を超える		~		3mを超える	~			
	それ以外		~		それ以外	~			それ以外		~		それ以外	~			