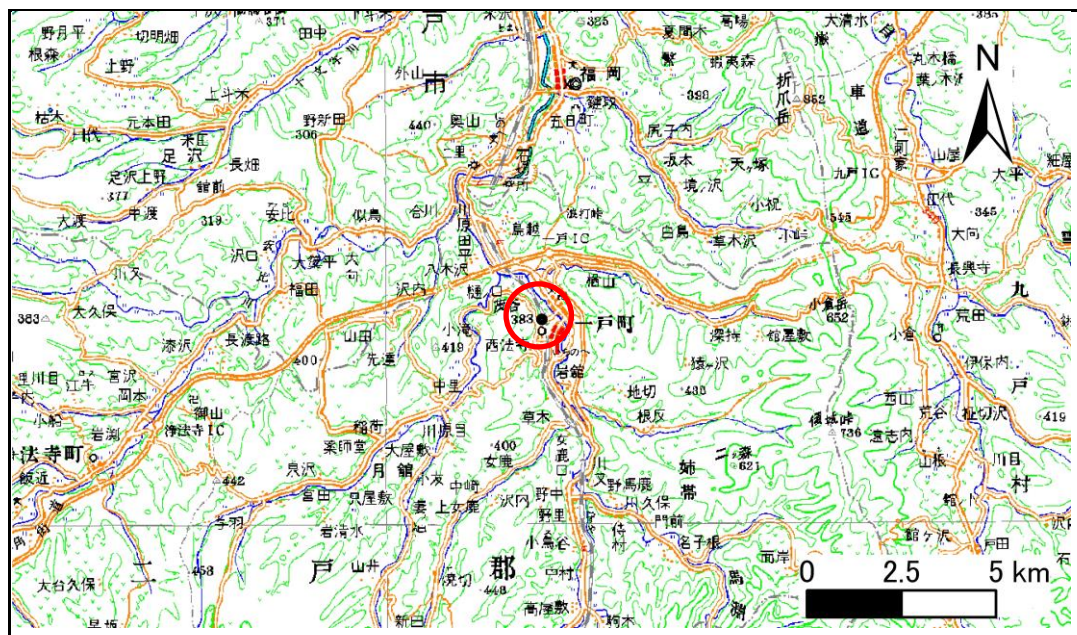


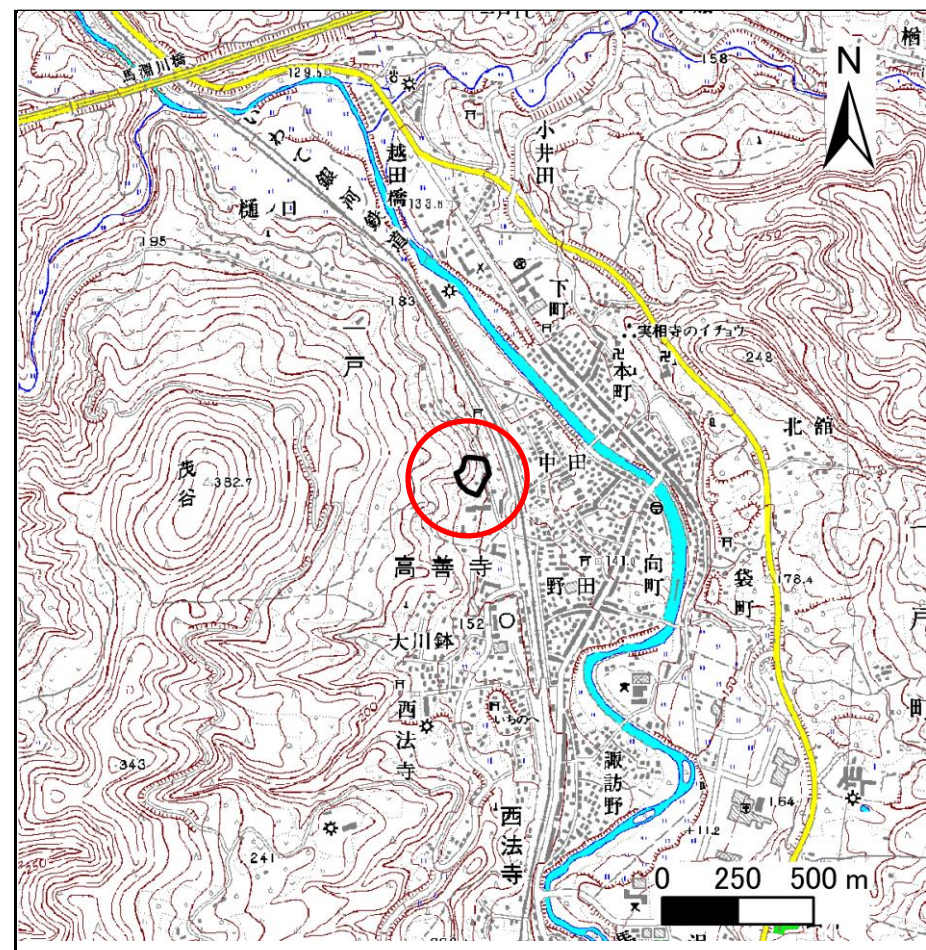
# 土砂災害防止に関する基礎調査(急傾斜地の崩壊)

表紙 概況、位置図

自然現象の種類	急傾斜地の崩壊
箇所番号	020A1013
箇所名	傘木-1
所在地	二戸郡一戸町高善寺字傘木
調査機関	岩手県二戸地方振興局



概況図 (S=1:200,000)



位置図 (S=1:25,000)

岩手県



# 急傾斜地の崩壊区域調書

様式3-1 危害のおそれのある土地、著しい危害のおそれのある土地の設定図（全体図）

調査年度

平成17年度

急傾斜地の位置

箇所番号

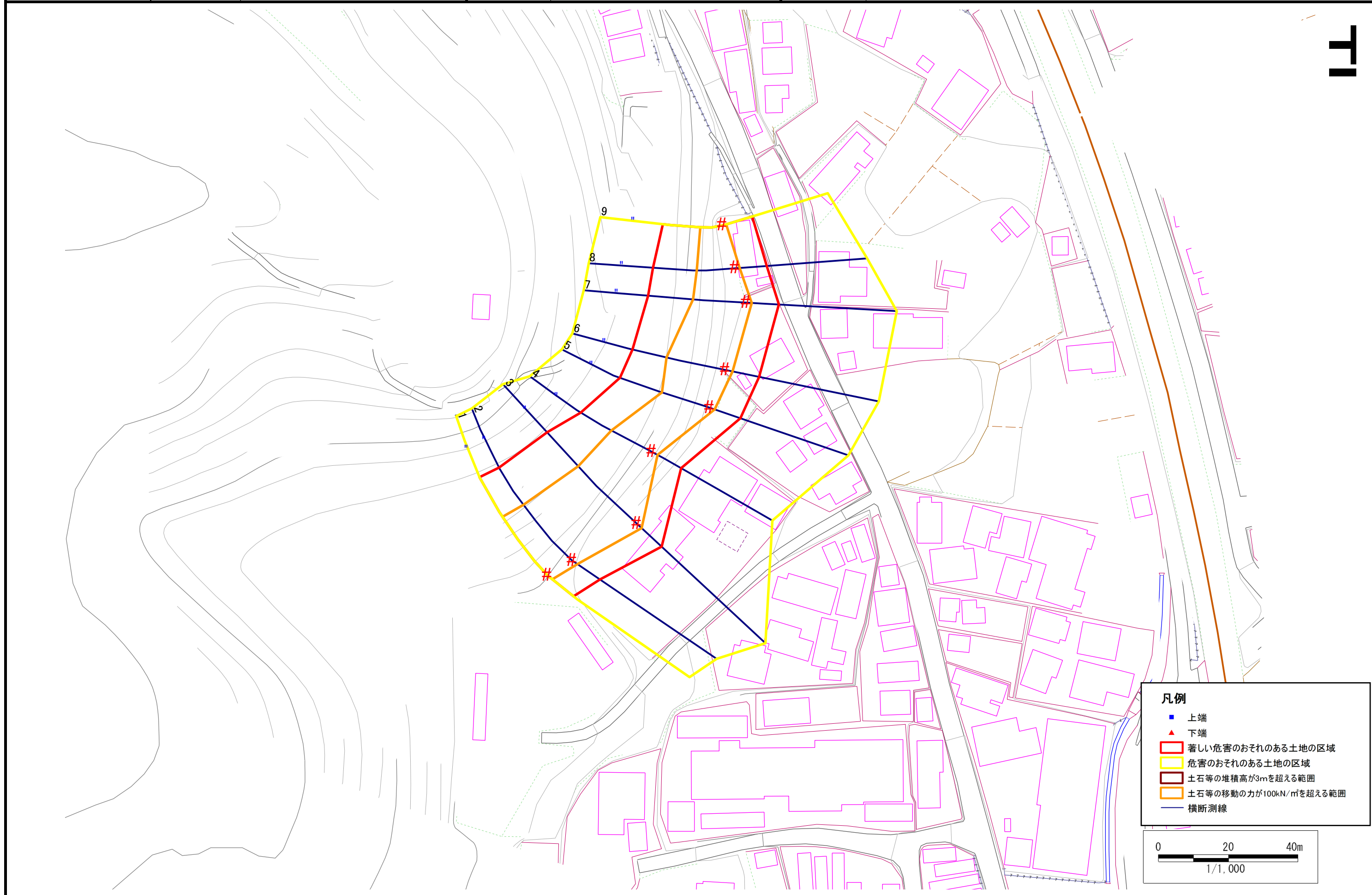
020A1013

箇所名

傘木-1

所在地

二戸郡一戸町高善寺字傘木



# 急傾斜地の崩壊区域調査

様式3-2 建築物に作用すると想定される衝撃に関する事項 (1/1)

調査年度 平成17年度

急傾斜地の位置		箇所番号		O20A1013		箇所名		傘木-1		所在地		二戸郡一戸町高善寺字傘木				
横断 測線 番号	急傾斜地の下端に隣接する土地								急傾斜地内							
	土石等の移動の高さと力の大きさ				土石等の堆積高さと力の大きさ				土石等の移動の高さと力の大きさ				土石等の堆積高さと力の大きさ			
	区分	高さ (m)	下端からの距離 (m)	力の大きさ (kN/m <sup>2</sup> )	区分	下端からの水平 距離(m)	高さ (m)	力の大きさ (kN/m <sup>2</sup> )	区分	高さ (m)	上端からの比高 (m)	力の大きさ (kN/m <sup>2</sup> )	区分	上端からの比高 (m)	高さ (m)	力の大きさ (kN/m <sup>2</sup> )
1	100kN/m <sup>2</sup> を超える	1.00	0.00 ~ 1.61	124.65	3mを超える	- ~ -	-	-	100kN/m <sup>2</sup> を超える	1.00	12.58 ~ 24.94	124.65	3mを超える	- ~ -	-	-
	それ以外	1.00	1.61 ~ 9.40	100.00	それ以外	0.00 ~ 9.40	2.40	12.83	それ以外	1.00	5.00 ~ 12.58	100.00	それ以外	5.00 ~ 24.94	2.40	12.83
2	100kN/m <sup>2</sup> を超える	1.00	0.00 ~ 1.66	125.45	3mを超える	- ~ -	-	-	100kN/m <sup>2</sup> を超える	1.00	12.45 ~ 24.94	125.45	3mを超える	- ~ -	-	-
	それ以外	1.00	1.66 ~ 9.45	100.00	それ以外	0.00 ~ 9.45	2.40	12.87	それ以外	1.00	5.00 ~ 12.45	100.00	それ以外	5.00 ~ 24.94	2.40	12.87
3	100kN/m <sup>2</sup> を超える	1.00	0.00 ~ 1.67	125.63	3mを超える	- ~ -	-	-	100kN/m <sup>2</sup> を超える	1.00	12.62 ~ 26.34	125.63	3mを超える	- ~ -	-	-
	それ以外	1.00	1.67 ~ 9.46	100.00	それ以外	0.00 ~ 9.46	2.70	14.43	それ以外	1.00	5.00 ~ 12.62	100.00	それ以外	5.00 ~ 26.34	2.70	14.43
4	100kN/m <sup>2</sup> を超える	1.00	0.00 ~ 1.15	117.32	3mを超える	- ~ -	-	-	100kN/m <sup>2</sup> を超える	1.00	12.33 ~ 18.57	117.32	3mを超える	- ~ -	-	-
	それ以外	1.00	1.15 ~ 8.93	100.00	それ以外	0.00 ~ 8.93	2.11	11.32	それ以外	1.00	5.00 ~ 12.33	100.00	それ以外	5.00 ~ 18.57	2.11	11.32
5	100kN/m <sup>2</sup> を超える	1.00	0.00 ~ 1.45	122.07	3mを超える	- ~ -	-	-	100kN/m <sup>2</sup> を超える	1.00	12.68 ~ 23.00	122.07	3mを超える	- ~ -	-	-
	それ以外	1.00	1.45 ~ 9.24	100.00	それ以外	0.00 ~ 9.24	2.39	12.80	それ以外	1.00	5.00 ~ 12.68	100.00	それ以外	5.00 ~ 23.00	2.39	12.80
6	100kN/m <sup>2</sup> を超える	1.00	0.00 ~ 1.99	130.76	3mを超える	- ~ -	-	-	100kN/m <sup>2</sup> を超える	1.00	11.43 ~ 23.13	130.76	3mを超える	- ~ -	-	-
	それ以外	1.00	1.99 ~ 9.78	100.00	それ以外	0.00 ~ 9.78	2.48	13.29	それ以外	1.00	5.00 ~ 11.43	100.00	それ以外	5.00 ~ 23.13	2.48	13.29
7	100kN/m <sup>2</sup> を超える	1.00	0.00 ~ 1.39	121.06	3mを超える	- ~ -	-	-	100kN/m <sup>2</sup> を超える	1.00	12.54 ~ 21.55	121.06	3mを超える	- ~ -	-	-
	それ以外	1.00	1.39 ~ 9.17	100.00	それ以外	0.00 ~ 9.17	2.40	12.84	それ以外	1.00	5.00 ~ 12.54	100.00	それ以外	5.00 ~ 21.55	2.40	12.84
8	100kN/m <sup>2</sup> を超える	1.00	0.00 ~ 1.17	117.71	3mを超える	- ~ -	-	-	100kN/m <sup>2</sup> を超える	1.00	12.39 ~ 18.95	117.71	3mを超える	- ~ -	-	-
	それ以外	1.00	1.17 ~ 8.96	100.00	それ以外	0.00 ~ 8.96	2.11	11.30	それ以外	1.00	5.00 ~ 12.39	100.00	それ以外	5.00 ~ 18.95	2.11	11.30
9	100kN/m <sup>2</sup> を超える	1.00	0.00 ~ 0.86	112.83	3mを超える	- ~ -	-	-	100kN/m <sup>2</sup> を超える	1.00	12.36 ~ 16.57	112.83	3mを超える	- ~ -	-	-
	それ以外	1.00	0.86 ~ 8.64	100.00	それ以外	0.00 ~ 8.64	2.11	11.31	それ以外	1.00	5.00 ~ 12.36	100.00	それ以外	5.00 ~ 16.57	2.11	11.31
	100kN/m <sup>2</sup> を超える		~		3mを超える	~			100kN/m <sup>2</sup> を超える		~		3mを超える	~		
	それ以外		~		それ以外	~			それ以外		~		それ以外	~		
	100kN/m <sup>2</sup> を超える		~		3mを超える	~			100kN/m <sup>2</sup> を超える		~		3mを超える	~		
	それ以外		~		それ以外	~			それ以外		~		それ以外	~		
	100kN/m <sup>2</sup> を超える		~		3mを超える	~			100kN/m <sup>2</sup> を超える		~		3mを超える	~		
	それ以外		~		それ以外	~			それ以外		~		それ以外	~		
	100kN/m <sup>2</sup> を超える		~		3mを超える	~			100kN/m <sup>2</sup> を超える		~		3mを超える	~		
	それ以外		~		それ以外	~			それ以外		~		それ以外	~		
	100kN/m <sup>2</sup> を超える		~		3mを超える	~			100kN/m <sup>2</sup> を超える		~		3mを超える	~		
	それ以外		~		それ以外	~			それ以外		~		それ以外	~		