

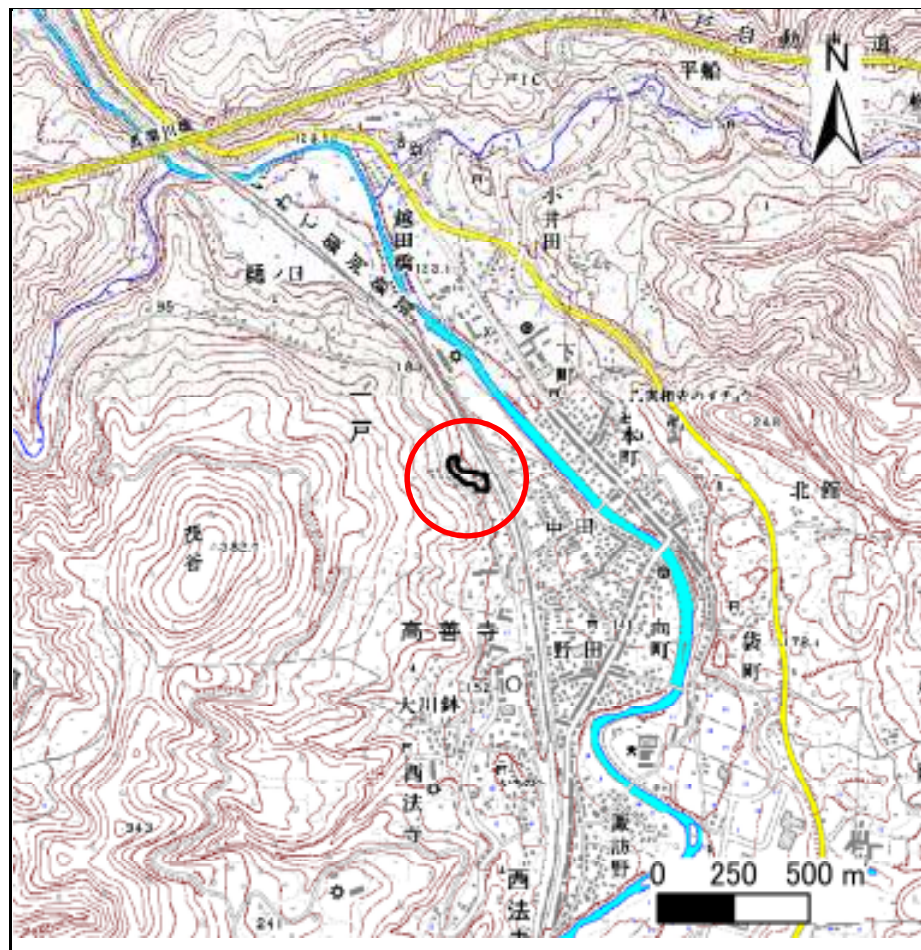
土砂災害防止に関する基礎調査(急傾斜地の崩壊)

表紙 概況、位置図

自然現象の種類	急傾斜地の崩壊
箇所番号	020A1012
箇所名	傘木
所在地	二戸郡一戸町高善寺字傘木
調査機関	岩手県二戸地方振興局



概況図 (S=1:200,000)



位置図 (S=1:25,000)

岩手県

急傾斜地の崩壊区域調書

様式3-1 危害のおそれのある土地、著しい危害のおそれのある土地の設定図（全体図）

調査年度

平成17年度

急傾斜地の位置

箇所番号

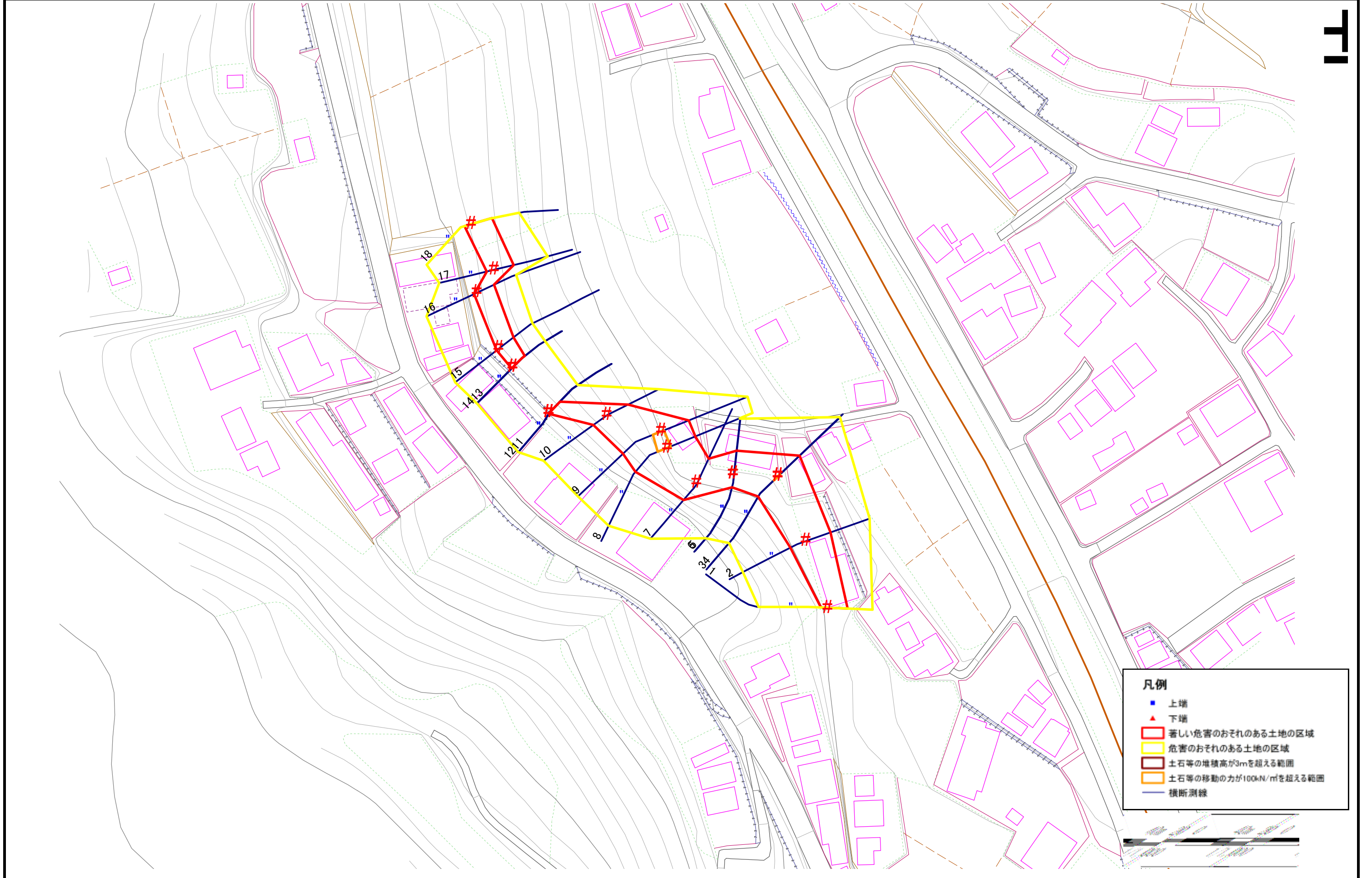
020A1012

箇所名

傘木

所在地

二戸郡一戸町高善寺字傘木



急傾斜地の崩壊区域調書

様式3-2 建築物に作用すると想定される衝撃に関する事項(1/2)

														調査年度		平成17年度								
急傾斜地の位置				020A1012				箇所名				傘木				所在地				二戸郡一戸町高善寺字傘木				
横断 測線 番号	急傾斜地の下端に隣接する土地																急傾斜地内							
	土石等の移動の高さと力の大きさ								土石等の堆積高さと力の大きさ								土石等の移動の高さと力の大きさ				土石等の堆積高さと力の大きさ			
	区分	高さ (m)	下端からの距離 (m)	力の大きさ (kN/m ²)	区分	下端からの水平 距離(m)	高さ (m)	力の大きさ (kN/m ²)	区分	高さ (m)	上端からの比高 (m)	力の大きさ (kN/m ²)	区分	上端からの比高 (m)	高さ (m)	力の大きさ (kN/m ²)								
1	100kN/m ² を超える	-	- ~ -	-	3mを超える	- ~ -	-	-	100kN/m ² を超える	-	- ~ -	-	3mを超える	- ~ -	-	-								
	それ以外	1.00	0.00 ~ 4.92	61.33	それ以外	0.00 ~ 0.00	1.71	9.17	それ以外	1.00	5.00 ~ 5.20	61.33	それ以外	5.00 ~ 5.20	1.71	9.17								
2	100kN/m ² を超える	-	- ~ -	-	3mを超える	- ~ -	-	-	100kN/m ² を超える	-	- ~ -	-	3mを超える	- ~ -	-	-								
	それ以外	1.00	0.00 ~ 7.29	92.84	それ以外	0.00 ~ 7.29	1.89	10.11	それ以外	1.00	5.00 ~ 9.70	92.84	それ以外	5.00 ~ 9.70	1.89	10.11								
3	100kN/m ² を超える	1.00	0.00 ~ 0.59	108.69	3mを超える	- ~ -	-	-	100kN/m ² を超える	1.00	10.67 ~ 12.30	108.69	3mを超える	- ~ -	-	-								
	それ以外	1.00	0.59 ~ 8.37	100.00	それ以外	0.00 ~ 8.37	2.27	12.17	それ以外	1.00	5.00 ~ 10.67	100.00	それ以外	5.00 ~ 12.30	2.27	12.17								
4	100kN/m ² を超える	1.00	0.00 ~ 0.59	108.69	3mを超える	- ~ -	-	-	100kN/m ² を超える	1.00	10.67 ~ 12.30	108.69	3mを超える	- ~ -	-	-								
	それ以外	1.00	0.59 ~ 8.37	100.00	それ以外	0.00 ~ 8.37	2.27	12.17	それ以外	1.00	5.00 ~ 10.67	100.00	それ以外	5.00 ~ 12.30	2.27	12.17								
5	100kN/m ² を超える	-	- ~ -	-	3mを超える	- ~ -	-	-	100kN/m ² を超える	-	- ~ -	-	3mを超える	- ~ -	-	-								
	それ以外	1.00	0.00 ~ 6.65	83.92	それ以外	0.00 ~ 6.65	1.74	9.32	それ以外	1.00	5.00 ~ 8.00	83.92	それ以外	5.00 ~ 8.00	1.74	9.32								
6	100kN/m ² を超える	-	- ~ -	-	3mを超える	- ~ -	-	-	100kN/m ² を超える	-	- ~ -	-	3mを超える	- ~ -	-	-								
	それ以外	1.00	0.00 ~ 6.65	83.92	それ以外	0.00 ~ 6.65	1.74	9.32	それ以外	1.00	5.00 ~ 8.00	83.92	それ以外	5.00 ~ 8.00	1.74	9.32								
7	100kN/m ² を超える	-	- ~ -	-	3mを超える	- ~ -	-	-	100kN/m ² を超える	-	- ~ -	-	3mを超える	- ~ -	-	-								
	それ以外	1.00	0.00 ~ 7.69	98.67	それ以外	0.00 ~ 7.69	2.48	13.27	それ以外	1.00	5.00 ~ 11.78	98.67	それ以外	5.00 ~ 11.78	2.48	13.27								
8	100kN/m ² を超える	1.00	0.00 ~ 0.68	110.17	3mを超える	- ~ -	-	-	100kN/m ² を超える	1.00	10.96 ~ 13.22	110.17	3mを超える	- ~ -	-	-								
	それ以外	1.00	0.68 ~ 8.47	100.00	それ以外	0.00 ~ 8.47	2.05	11.00	それ以外	1.00	5.00 ~ 10.96	100.00	それ以外	5.00 ~ 13.22	2.05	11.00								
9	100kN/m ² を超える	1.00	0.00 ~ 0.50	107.46	3mを超える	- ~ -	-	-	100kN/m ² を超える	1.00	11.54 ~ 13.39	107.46	3mを超える	- ~ -	-	-								
	それ以外	1.00	0.50 ~ 8.29	100.00	それ以外	0.00 ~ 8.29	2.00	10.68	それ以外	1.00	5.00 ~ 11.54	100.00	それ以外	5.00 ~ 13.39	2.00	10.68								
10	100kN/m ² を超える	-	- ~ -	-	3mを超える	- ~ -	-	-	100kN/m ² を超える	-	- ~ -	-	3mを超える	- ~ -	-	-								
	それ以外	1.00	0.00 ~ 6.62	83.55	それ以外	0.00 ~ 0.00	1.63	8.74	それ以外	1.00	5.00 ~ 8.30	83.55	それ以外	5.00 ~ 8.30	1.63	8.74								
11	100kN/m ² を超える	-	- ~ -	-	3mを超える	- ~ -	-	-	100kN/m ² を超える	-	- ~ -	-	3mを超える	- ~ -	-	-								
	それ以外	1.00	0.00 ~ 4.29	53.56	それ以外	0.00 ~ 4.29	2.12	11.35	それ以外	1.00	5.00 ~ 5.70	53.56	それ以外	5.00 ~ 5.70	2.12	11.35								
12	100kN/m ² を超える	-	- ~ -	-	3mを超える	- ~ -	-	-	100kN/m ² を超える	-	- ~ -	-	3mを超える	- ~ -	-	-								
	それ以外	-	- ~ -	-	それ以外	- ~ -	-	-	それ以外	-	- ~ -	-	それ以外	- ~ -	-	-								
13	100kN/m ² を超える	-	- ~ -	-	3mを超える	- ~ -	-	-	100kN/m ² を超える	-	- ~ -	-	3mを超える	- ~ -	-	-								
	それ以外	-	- ~ -	-	それ以外	- ~ -	-	-	それ以外	-	- ~ -	-	それ以外	- ~ -	-	-								
14	100kN/m ² を超える	-	- ~ -	-	3mを超える	- ~ -	-	-	100kN/m ² を超える	-	- ~ -	-	3mを超える	- ~ -	-	-								
	それ以外	1.00	0.00 ~ 4.52	56.32	それ以外	0.00 ~ 4.52	2.10	11.22	それ以外	1.00	5.00 ~ 5.90	56.32	それ以外	5.00 ~ 5.90	2.10	11.22								
15	100kN/m ² を超える	-	- ~ -	-	3mを超える	- ~ -	-	-	100kN/m ² を超える	-	- ~ -	-	3mを超える	- ~ -	-	-								
	それ以外	1.00	0.00 ~ 5.16	64.29	それ以外	0.00 ~ 5.16	1.94	10.36	それ以外	1.00	5.00 ~ 6.00	64.29	それ以外	5.00 ~ 6.00	1.94	10.36								

急傾斜地の崩壊区域調書

様式3-2 建築物に作用すると想定される衝撃に関する事項 (2/2)

調査年度	平成17年度
------	--------

急傾斜地の位置		020A1012			箇所名		傘木		所在地		二戸郡一戸町高善寺字傘木					
横断 測線 番号	急傾斜地の下端に隣接する土地									急傾斜地内						
	土石等の移動の高さと力の大きさ				土石等の堆積高さと力の大きさ				土石等の移動の高さと力の大きさ				土石等の堆積高さと力の大きさ			
	区 分	高さ (m)	下端からの距離 (m)	力の大きさ (kN/m ²)	区 分	下端からの水平 距離(m)	高さ (m)	力の大きさ (kN/m ²)	区 分	高さ (m)	上端からの比高 (m)	力の大きさ (kN/m ²)	区 分	上端からの比高 (m)	高さ (m)	力の大きさ (kN/m ²)
16	100kN/m ² を超える	-	- ~ -	-	3mを超える	- ~ -	-	-	100kN/m ² を超える	-	- ~ -	-	3mを超える	- ~ -	-	-
	それ以外	1.00	0.00 ~ 5.27	65.72	それ以外	0.00 ~ 5.27	1.93	10.32	それ以外	1.00	5.00 ~ 6.14	65.72	それ以外	5.00 ~ 6.14	1.93	10.32
17	100kN/m ² を超える	-	- ~ -	-	3mを超える	- ~ -	-	-	100kN/m ² を超える	-	- ~ -	-	3mを超える	- ~ -	-	-
	それ以外	1.00	0.00 ~ 5.58	69.68	それ以外	0.00 ~ 5.58	2.11	11.29	それ以外	1.00	5.00 ~ 7.90	69.68	それ以外	5.00 ~ 7.90	2.11	11.29
18	100kN/m ² を超える	-	- ~ -	-	3mを超える	- ~ -	-	-	100kN/m ² を超える	-	- ~ -	-	3mを超える	- ~ -	-	-
	それ以外	1.00	0.00 ~ 5.01	62.49	それ以外	0.00 ~ 5.01	1.85	9.92	それ以外	1.00	5.00 ~ 5.50	62.49	それ以外	5.00 ~ 5.50	1.85	9.92
	100kN/m ² を超える		~		3mを超える	~			100kN/m ² を超える		~		3mを超える	~		
	それ以外		~		それ以外	~			それ以外		~		それ以外	~		
	100kN/m ² を超える		~		3mを超える	~			100kN/m ² を超える		~		3mを超える	~		
	それ以外		~		それ以外	~			それ以外		~		それ以外	~		
	100kN/m ² を超える		~		3mを超える	~			100kN/m ² を超える		~		3mを超える	~		
	それ以外		~		それ以外	~			それ以外		~		それ以外	~		
	100kN/m ² を超える		~		3mを超える	~			100kN/m ² を超える		~		3mを超える	~		
	それ以外		~		それ以外	~			それ以外		~		それ以外	~		
	100kN/m ² を超える		~		3mを超える	~			100kN/m ² を超える		~		3mを超える	~		
	それ以外		~		それ以外	~			それ以外		~		それ以外	~		
	100kN/m ² を超える		~		3mを超える	~			100kN/m ² を超える		~		3mを超える	~		
	それ以外		~		それ以外	~			それ以外		~		それ以外	~		
	100kN/m ² を超える		~		3mを超える	~			100kN/m ² を超える		~		3mを超える	~		
	それ以外		~		それ以外	~			それ以外		~		それ以外	~		
	100kN/m ² を超える		~		3mを超える	~			100kN/m ² を超える		~		3mを超える	~		
	それ以外		~		それ以外	~			それ以外		~		それ以外	~		