

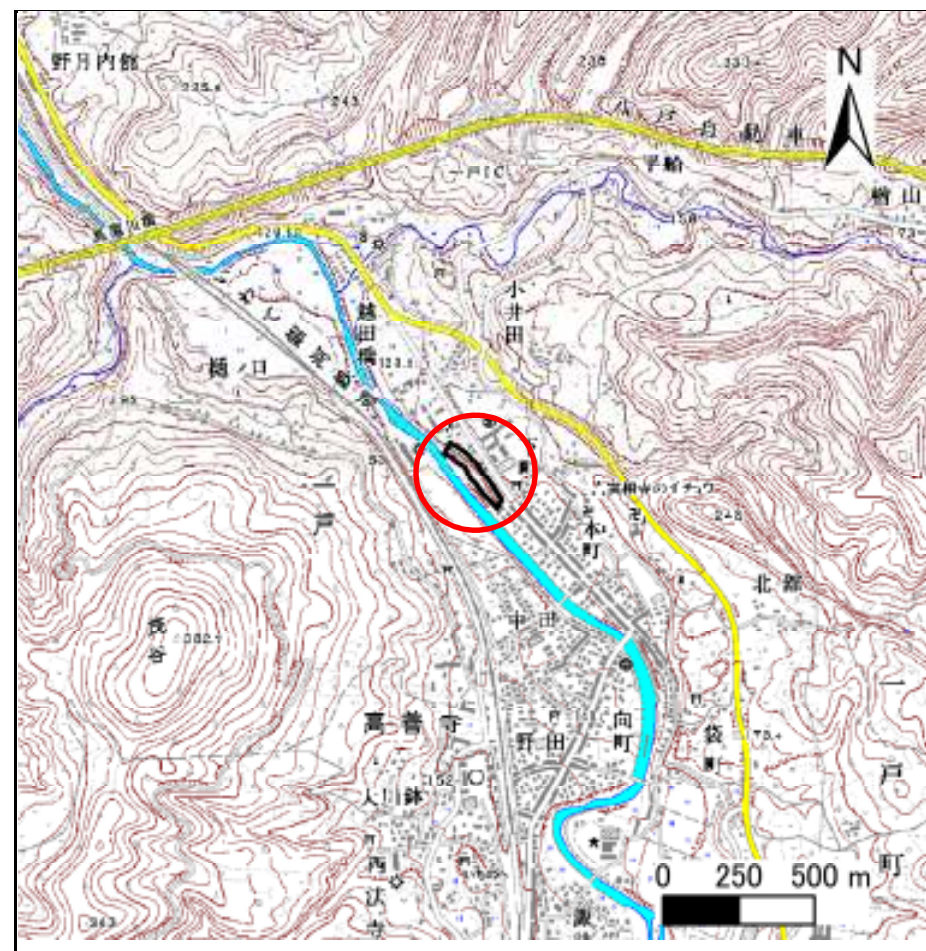
# 土砂災害防止に関する基礎調査(急傾斜地の崩壊)

表紙 概況、位置図

自然現象の種類	急傾斜地の崩壊
箇所番号	020A1011
箇所名	越田橋-1
所在地	二戸郡一戸町一戸字越田橋
調査機関	岩手県二戸地方振興局



概況図 (S=1:200,000)



位置図 (S=1:25,000)

岩手県

# 急傾斜地の崩壊区域調書

様式3-1 危害のおそれのある土地、著しい危害のおそれのある土地の設定図（全体図）

調査年度

平成17年度

急傾斜地の位置

箇所番号

020A1011

箇所名

越田橋-1

所在地

二戸郡一戸町一戸字越田橋



# 急傾斜地の崩壊区域調書

様式3-2 建築物に作用すると想定される衝撃に関する事項 (1/1)

調査年度	平成17年度
------	--------

急傾斜地の位置		020A1011		箇所名		越田橋-1		所在地		二戸郡一戸町一戸字越田橋						
横断 測線 番号	急傾斜地の下端に隣接する土地								急傾斜地内							
	土石等の移動の高さと力の大きさ				土石等の堆積高さとの大きさ				土石等の移動の高さと力の大きさ				土石等の堆積高さとの大きさ			
	区 分	高さ (m)	下端からの距離 (m)	力の大きさ (kN/m <sup>2</sup> )	区 分	下端からの水平 距離(m)	高さ (m)	力の大きさ (kN/m <sup>2</sup> )	区 分	高さ (m)	上端からの比高 (m)	力の大きさ (kN/m <sup>2</sup> )	区 分	上端からの比高 (m)	高さ (m)	力の大きさ (kN/m <sup>2</sup> )
1	100kN/m <sup>2</sup> を超える	-	-	-	3mを超える	-	-	100kN/m <sup>2</sup> を超える	-	-	-	3mを超える	-	-	-	
	それ以外	1.00	0.00 ~ 7.11	90.27	それ以外	0.00 ~ 7.11	1.82	9.75	それ以外	1.00	5.00 ~ 9.02	90.27	それ以外	5.00 ~ 9.02	1.82	9.75
2	100kN/m <sup>2</sup> を超える	-	-	-	3mを超える	-	-	100kN/m <sup>2</sup> を超える	-	-	-	3mを超える	-	-	-	
	それ以外	1.00	0.00 ~ 6.94	87.95	それ以外	0.00 ~ 6.94	1.91	10.20	それ以外	1.00	5.00 ~ 9.03	87.95	それ以外	5.00 ~ 9.03	1.91	10.20
3	100kN/m <sup>2</sup> を超える	-	-	-	3mを超える	-	-	100kN/m <sup>2</sup> を超える	-	-	-	3mを超える	-	-	-	
	それ以外	1.00	0.00 ~ 6.44	81.11	それ以外	0.00 ~ 6.44	2.02	10.79	それ以外	1.00	5.00 ~ 8.80	81.11	それ以外	5.00 ~ 8.80	2.02	10.79
4	100kN/m <sup>2</sup> を超える	-	-	-	3mを超える	-	-	100kN/m <sup>2</sup> を超える	-	-	-	3mを超える	-	-	-	
	それ以外	1.00	0.00 ~ 7.06	89.63	それ以外	0.00 ~ 7.06	1.78	9.51	それ以外	1.00	5.00 ~ 8.84	89.63	それ以外	5.00 ~ 8.84	1.78	9.51
5	100kN/m <sup>2</sup> を超える	1.00	0.00 ~ 0.06	100.92	3mを超える	-	-	100kN/m <sup>2</sup> を超える	1.00	10.92 ~ 11.08	100.92	3mを超える	-	-	-	
	それ以外	1.00	0.06 ~ 7.85	100.00	それ以外	0.00 ~ 7.85	2.33	12.48	それ以外	1.00	5.00 ~ 10.92	100.00	それ以外	5.00 ~ 11.08	2.33	12.48
6	100kN/m <sup>2</sup> を超える	-	-	-	3mを超える	-	-	100kN/m <sup>2</sup> を超える	-	-	-	3mを超える	-	-	-	
	それ以外	1.00	0.00 ~ 7.18	91.33	それ以外	0.00 ~ 7.18	2.47	13.24	それ以外	1.00	5.00 ~ 10.38	91.33	それ以外	5.00 ~ 10.38	2.47	13.24
7	100kN/m <sup>2</sup> を超える	-	-	-	3mを超える	-	-	100kN/m <sup>2</sup> を超える	-	-	-	3mを超える	-	-	-	
	それ以外	1.00	0.00 ~ 7.57	96.90	それ以外	0.00 ~ 7.57	2.33	12.48	それ以外	1.00	5.00 ~ 10.38	96.90	それ以外	5.00 ~ 10.38	2.33	12.48
8	100kN/m <sup>2</sup> を超える	-	-	-	3mを超える	-	-	100kN/m <sup>2</sup> を超える	-	-	-	3mを超える	-	-	-	
	それ以外	1.00	0.00 ~ 7.63	97.70	それ以外	0.00 ~ 7.63	2.36	12.61	それ以外	1.00	5.00 ~ 10.64	97.70	それ以外	5.00 ~ 10.64	2.36	12.61
9	100kN/m <sup>2</sup> を超える	-	-	-	3mを超える	-	-	100kN/m <sup>2</sup> を超える	-	-	-	3mを超える	-	-	-	
	それ以外	1.00	0.00 ~ 7.57	96.94	それ以外	0.00 ~ 7.57	2.38	12.72	それ以外	1.00	5.00 ~ 10.64	96.94	それ以外	5.00 ~ 10.64	2.38	12.72
10	100kN/m <sup>2</sup> を超える	-	-	-	3mを超える	-	-	100kN/m <sup>2</sup> を超える	-	-	-	3mを超える	-	-	-	
	それ以外	1.00	0.00 ~ 6.93	87.74	それ以外	0.00 ~ 6.93	1.83	9.81	それ以外	1.00	5.00 ~ 8.67	87.74	それ以外	5.00 ~ 8.67	1.83	9.81
11	100kN/m <sup>2</sup> を超える	-	-	-	3mを超える	-	-	100kN/m <sup>2</sup> を超える	-	-	-	3mを超える	-	-	-	
	それ以外	1.00	0.00 ~ 5.89	73.77	それ以外	0.00 ~ 0.00	1.68	9.01	それ以外	1.00	5.00 ~ 6.71	73.77	それ以外	5.00 ~ 6.71	1.68	9.01
12	100kN/m <sup>2</sup> を超える	-	-	-	3mを超える	-	-	100kN/m <sup>2</sup> を超える	-	-	-	3mを超える	-	-	-	
	それ以外	1.00	0.00 ~ 5.43	67.78	それ以外	0.00 ~ 0.00	1.68	8.97	それ以外	1.00	5.00 ~ 5.98	67.78	それ以外	5.00 ~ 5.98	1.68	8.97
13	100kN/m <sup>2</sup> を超える	-	-	-	3mを超える	-	-	100kN/m <sup>2</sup> を超える	-	-	-	3mを超える	-	-	-	
	それ以外	1.00	0.00 ~ 4.04	50.63	それ以外	0.00 ~ 4.04	2.12	11.37	それ以外	1.00	5.00 ~ 5.34	50.63	それ以外	5.00 ~ 5.34	2.12	11.37
14	100kN/m <sup>2</sup> を超える	-	-	-	3mを超える	-	-	100kN/m <sup>2</sup> を超える	-	-	-	3mを超える	-	-	-	
	それ以外	-	-	-	それ以外	-	-	それ以外	-	-	-	それ以外	-	-	-	
15	100kN/m <sup>2</sup> を超える	-	-	-	3mを超える	-	-	100kN/m <sup>2</sup> を超える	-	-	-	3mを超える	-	-	-	
	それ以外	-	-	-	それ以外	-	-	それ以外	-	-	-	それ以外	-	-	-	