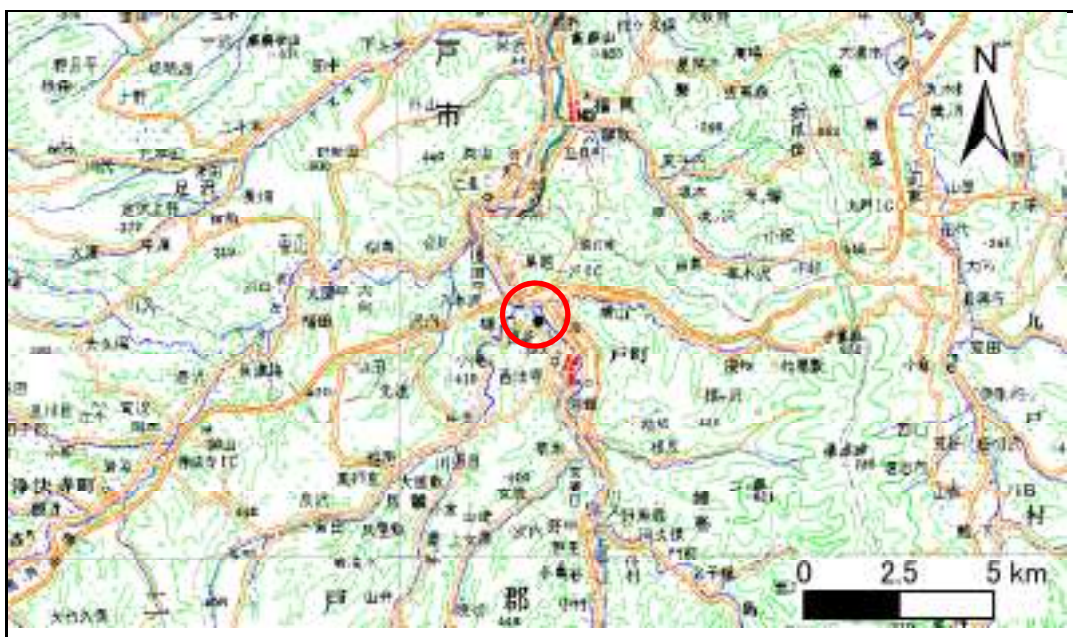


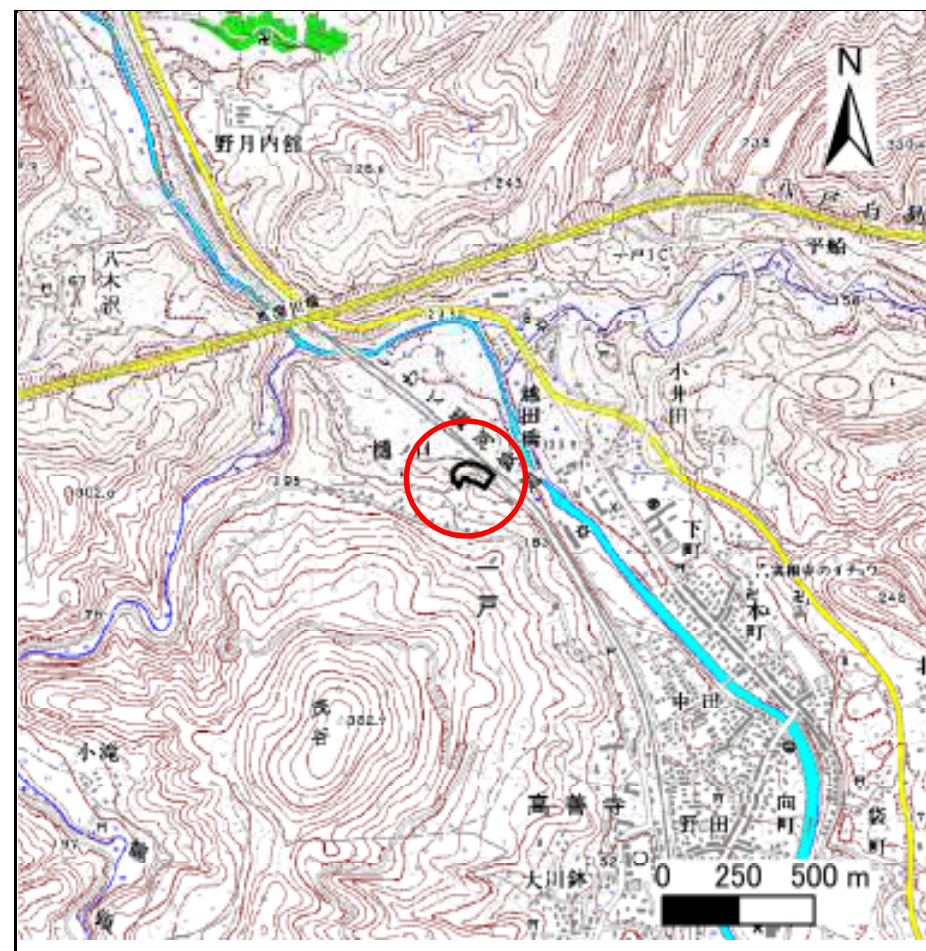
土砂災害防止に関する基礎調査(急傾斜地の崩壊)

表紙 概況、位置図

自然現象の種類	急傾斜地の崩壊
箇所番号	020A1009
箇所名	前田-1
所在地	二戸郡一戸町一戸字前田
調査機関	岩手県二戸地方振興局



概況図 (S=1:200,000)



位置図 (S=1:25,000)

岩手県

急傾斜地の崩壊区域調書

様式3-1 危害のおそれのある土地、著しい危害のおそれのある土地の設定図（全体図）

調査年度

平成17年度

急傾斜地の位置

箇所番号

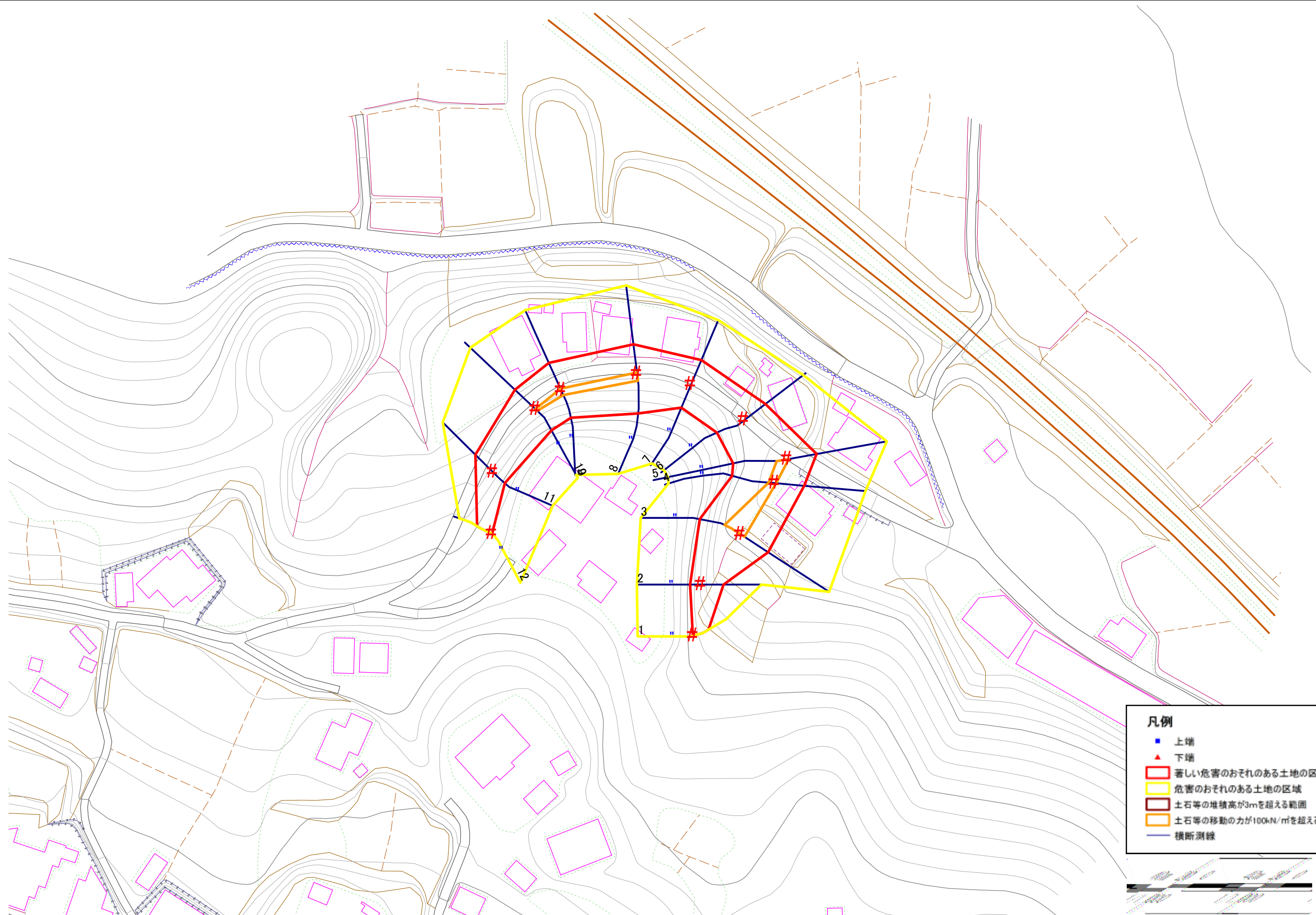
020A1009

箇所名

前田-1

所在地

二戸郡一戸町一戸字前田



- 凡例**
- 上端
 - ▲ 下端
 - 著しい危害のおそれのある土地の区域
 - 危害のおそれのある土地の区域
 - 土石等の堆積高が3mを超える範囲
 - 土石等の移動の力が100kN/m²を超える範囲
 - 横断測線

急傾斜地の崩壊区域調書

様式3-2 建築物に作用すると想定される衝撃に関する事項 (1/1)

調査年度	平成17年度
------	--------

急傾斜地の位置		020A1009			箇所名		前田-1		所在地		二戸郡一戸町一戸字前田					
横断 測線 番号	急傾斜地の下端に隣接する土地										急傾斜地内					
	土石等の移動の高さと力の大きさ				土石等の堆積高さと力の大きさ				土石等の移動の高さと力の大きさ				土石等の堆積高さと力の大きさ			
	区分	高さ (m)	下端からの距離 (m)	力の大きさ (kN/m ²)	区分	下端からの水平 距離(m)	高さ (m)	力の大きさ (kN/m ²)	区分	高さ (m)	上端からの比高 (m)	力の大きさ (kN/m ²)	区分	上端からの比高 (m)	高さ (m)	力の大きさ (kN/m ²)
1	100kN/m ² を超える	-	- ~ -	-	3mを超える	- ~ -	-	-	100kN/m ² を超える	-	- ~ -	-	3mを超える	- ~ -	-	-
	それ以外	1.00	0.00 ~ 4.56	56.88	それ以外	0.00 ~ 4.56	1.94	10.36	それ以外	1.00	5.00 ~ 5.14	56.88	それ以外	5.00 ~ 5.14	1.94	10.36
2	100kN/m ² を超える	-	- ~ -	-	3mを超える	- ~ -	-	-	100kN/m ² を超える	-	- ~ -	-	3mを超える	- ~ -	-	-
	それ以外	1.00	0.00 ~ 6.15	77.17	それ以外	0.00 ~ 6.15	2.03	10.85	それ以外	1.00	5.00 ~ 8.30	77.17	それ以外	5.00 ~ 8.30	2.03	10.85
3	100kN/m ² を超える	1.00	0.00 ~ 1.27	119.30	3mを超える	- ~ -	-	-	100kN/m ² を超える	1.00	10.53 ~ 14.57	119.30	3mを超える	- ~ -	-	-
	それ以外	1.00	1.27 ~ 9.06	100.00	それ以外	0.00 ~ 9.06	2.20	11.79	それ以外	1.00	5.00 ~ 10.53	100.00	それ以外	5.00 ~ 14.57	2.20	11.79
4	100kN/m ² を超える	1.00	0.00 ~ 0.32	104.67	3mを超える	- ~ -	-	-	100kN/m ² を超える	1.00	11.47 ~ 12.56	104.67	3mを超える	- ~ -	-	-
	それ以外	1.00	0.32 ~ 8.10	100.00	それ以外	0.00 ~ 8.10	2.00	10.71	それ以外	1.00	5.00 ~ 11.47	100.00	それ以外	5.00 ~ 12.56	2.00	10.71
5	100kN/m ² を超える	1.00	0.00 ~ 0.43	106.32	3mを超える	- ~ -	-	-	100kN/m ² を超える	1.00	12.19 ~ 13.96	106.32	3mを超える	- ~ -	-	-
	それ以外	1.00	0.43 ~ 8.21	100.00	それ以外	0.00 ~ 8.21	1.95	10.46	それ以外	1.00	5.00 ~ 12.19	100.00	それ以外	5.00 ~ 13.96	1.95	10.46
6	100kN/m ² を超える	-	- ~ -	-	3mを超える	- ~ -	-	-	100kN/m ² を超える	-	- ~ -	-	3mを超える	- ~ -	-	-
	それ以外	1.00	0.00 ~ 7.37	93.98	それ以外	0.00 ~ 7.37	2.00	10.70	それ以外	1.00	5.00 ~ 10.24	93.98	それ以外	5.00 ~ 10.24	2.00	10.70
7	100kN/m ² を超える	-	- ~ -	-	3mを超える	- ~ -	-	-	100kN/m ² を超える	-	- ~ -	-	3mを超える	- ~ -	-	-
	それ以外	1.00	0.00 ~ 7.31	93.10	それ以外	0.00 ~ 0.00	1.68	8.96	それ以外	1.00	5.00 ~ 9.61	93.10	それ以外	5.00 ~ 9.61	1.68	8.96
8	100kN/m ² を超える	1.00	0.00 ~ 0.38	105.68	3mを超える	- ~ -	-	-	100kN/m ² を超える	1.00	11.00 ~ 12.21	105.68	3mを超える	- ~ -	-	-
	それ以外	1.00	0.38 ~ 8.17	100.00	それ以外	0.00 ~ 8.17	2.05	10.97	それ以外	1.00	5.00 ~ 11.00	100.00	それ以外	5.00 ~ 12.21	2.05	10.97
9	100kN/m ² を超える	1.00	0.00 ~ 0.46	106.86	3mを超える	- ~ -	-	-	100kN/m ² を超える	1.00	10.78 ~ 12.05	106.86	3mを超える	- ~ -	-	-
	それ以外	1.00	0.46 ~ 8.25	100.00	それ以外	0.00 ~ 8.25	2.30	12.32	それ以外	1.00	5.00 ~ 10.78	100.00	それ以外	5.00 ~ 12.05	2.30	12.32
10	100kN/m ² を超える	1.00	0.00 ~ 0.19	102.73	3mを超える	- ~ -	-	-	100kN/m ² を超える	1.00	11.86 ~ 12.40	102.73	3mを超える	- ~ -	-	-
	それ以外	1.00	0.19 ~ 7.97	100.00	それ以外	0.00 ~ 7.97	2.46	13.17	それ以外	1.00	5.00 ~ 11.86	100.00	それ以外	5.00 ~ 12.40	2.46	13.17
11	100kN/m ² を超える	-	- ~ -	-	3mを超える	- ~ -	-	-	100kN/m ² を超える	-	- ~ -	-	3mを超える	- ~ -	-	-
	それ以外	1.00	0.00 ~ 6.81	86.08	それ以外	0.00 ~ 6.81	2.03	10.87	それ以外	1.00	5.00 ~ 9.74	86.08	それ以外	5.00 ~ 9.74	2.03	10.87
12	100kN/m ² を超える	-	- ~ -	-	3mを超える	- ~ -	-	-	100kN/m ² を超える	-	- ~ -	-	3mを超える	- ~ -	-	-
	それ以外	1.00	0.00 ~ 4.59	57.23	それ以外	0.00 ~ 4.59	1.88	10.07	それ以外	1.00	5.00 ~ 5.00	57.23	それ以外	5.00 ~ 5.00	1.88	10.07
	100kN/m ² を超える		~		3mを超える	~			100kN/m ² を超える		~		3mを超える	~		
	それ以外		~		それ以外	~			それ以外		~		それ以外	~		
	100kN/m ² を超える		~		3mを超える	~			100kN/m ² を超える		~		3mを超える	~		
	それ以外		~		それ以外	~			それ以外		~		それ以外	~		
	100kN/m ² を超える		~		3mを超える	~			100kN/m ² を超える		~		3mを超える	~		
	それ以外		~		それ以外	~			それ以外		~		それ以外	~		