

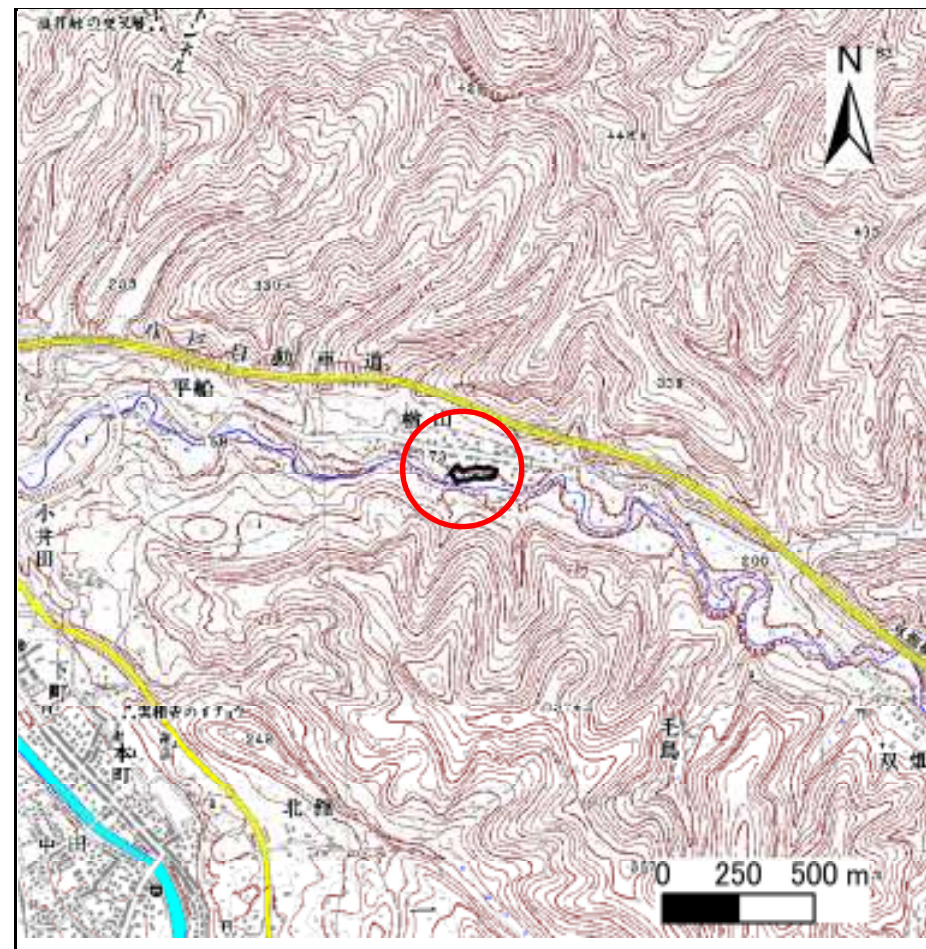
土砂災害防止に関する基礎調査(急傾斜地の崩壊)

表紙 概況、位置図

自然現象の種類	急傾斜地の崩壊
箇所番号	020A1007
箇所名	下櫛山
所在地	二戸郡一戸町櫛山字下櫛山
調査機関	岩手県二戸地方振興局



概況図 (S=1:200,000)



位置図 (S=1:25,000)

岩手県

急傾斜地の崩壊区域調書

様式3-1 危害のおそれのある土地、著しい危害のおそれのある土地の設定図（全体図）

調査年度

平成17年度

急傾斜地の位置

箇所番号

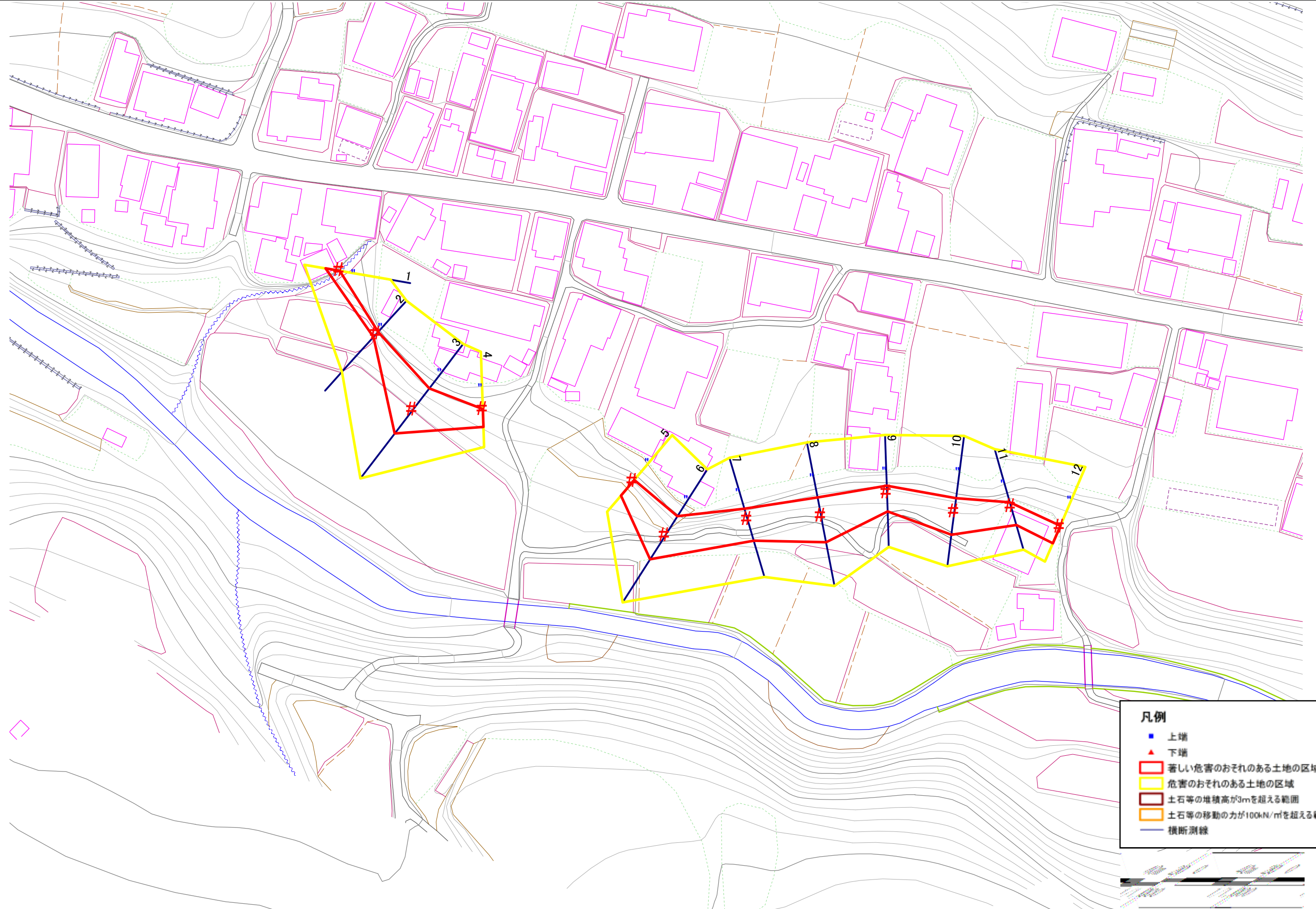
020A1007

箇所名

下楢山

所在地

二戸郡一戸町楢山字下楢山



凡例

- 上端
- ▲ 下端
- 著しい危害のおそれのある土地の区域
- 危害のおそれのある土地の区域
- 土石等の堆積高が3mを超える範囲
- 土石等の移動の力が100kN/m²を超える範囲
- 横断測線

急傾斜地の崩壊区域調書

様式3-2 建築物に作用すると想定される衝撃に関する事項 (1/1)

調査年度	平成17年度
------	--------

急傾斜地の位置		020A1007			箇所名		下櫓山		所在地		二戸郡一戸町櫓山山下櫓山					
横断 測線 番号	急傾斜地の下端に隣接する土地															
	土石等の移動の高さと力の大きさ				土石等の堆積高さとの大きさ				土石等の移動の高さと力の大きさ				土石等の堆積高さとの大きさ			
	区分	高さ (m)	下端からの距離 (m)	力の大きさ (kN/m ²)	区分	下端からの水平 距離(m)	高さ (m)	力の大きさ (kN/m ²)	区分	高さ (m)	上端からの比高 (m)	力の大きさ (kN/m ²)	区分	上端からの比高 (m)	高さ (m)	力の大きさ (kN/m ²)
1	100kN/m ² を超える	-	- ~ -	-	3mを超える	- ~ -	-	-	100kN/m ² を超える	-	- ~ -	-	3mを超える	- ~ -	-	-
	それ以外	1.00	0.00 ~ 4.00	50.09	それ以外	0.00 ~ 4.00	2.08	11.11	それ以外	1.00	5.00 ~ 5.00	50.09	それ以外	5.00 ~ 5.00	2.08	11.11
2	100kN/m ² を超える	-	- ~ -	-	3mを超える	0.00 ~ 0.03	3.05	16.34	100kN/m ² を超える	-	- ~ -	-	3mを超える	5.00 ~ 7.10	3.05	16.34
	それ以外	1.00	0.00 ~ 1.20	19.42	それ以外	0.03 ~ 1.20	3.00	16.05	それ以外	1.00	5.00 ~ 7.10	19.42	それ以外	5.00 ~ 5.00	3.00	16.05
3	100kN/m ² を超える	1.00	0.00 ~ 0.35	105.13	3mを超える	- ~ -	-	-	100kN/m ² を超える	1.00	10.92 ~ 11.87	105.13	3mを超える	- ~ -	-	-
	それ以外	1.00	0.35 ~ 8.13	100.00	それ以外	0.00 ~ 8.13	2.33	12.49	それ以外	1.00	5.00 ~ 10.92	100.00	それ以外	5.00 ~ 11.87	2.33	12.49
4	100kN/m ² を超える	-	- ~ -	-	3mを超える	- ~ -	-	-	100kN/m ² を超える	-	- ~ -	-	3mを超える	- ~ -	-	-
	それ以外	1.00	0.00 ~ 4.77	59.42	それ以外	0.00 ~ 4.77	1.85	9.90	それ以外	1.00	5.00 ~ 5.15	59.42	それ以外	5.00 ~ 5.15	1.85	9.90
5	100kN/m ² を超える	-	- ~ -	-	3mを超える	- ~ -	-	-	100kN/m ² を超える	-	- ~ -	-	3mを超える	- ~ -	-	-
	それ以外	1.00	0.00 ~ 5.14	64.06	それ以外	0.00 ~ 5.14	1.73	9.26	それ以外	1.00	5.00 ~ 5.50	64.06	それ以外	5.00 ~ 5.50	1.73	9.26
6	100kN/m ² を超える	-	- ~ -	-	3mを超える	- ~ -	-	-	100kN/m ² を超える	-	- ~ -	-	3mを超える	- ~ -	-	-
	それ以外	1.00	0.00 ~ 7.73	99.20	それ以外	0.00 ~ 7.73	2.36	12.64	それ以外	1.00	5.00 ~ 10.94	99.20	それ以外	5.00 ~ 10.94	2.36	12.64
7	100kN/m ² を超える	-	- ~ -	-	3mを超える	- ~ -	-	-	100kN/m ² を超える	-	- ~ -	-	3mを超える	- ~ -	-	-
	それ以外	1.00	0.00 ~ 6.15	77.12	それ以外	0.00 ~ 6.15	2.03	10.85	それ以外	1.00	5.00 ~ 8.29	77.12	それ以外	5.00 ~ 8.29	2.03	10.85
8	100kN/m ² を超える	-	- ~ -	-	3mを超える	- ~ -	-	-	100kN/m ² を超える	-	- ~ -	-	3mを超える	- ~ -	-	-
	それ以外	1.00	0.00 ~ 7.31	93.16	それ以外	0.00 ~ 7.31	1.90	10.15	それ以外	1.00	5.00 ~ 9.80	93.16	それ以外	5.00 ~ 9.80	1.90	10.15
9	100kN/m ² を超える	-	- ~ -	-	3mを超える	- ~ -	-	-	100kN/m ² を超える	-	- ~ -	-	3mを超える	- ~ -	-	-
	それ以外	1.00	0.00 ~ 5.14	64.05	それ以外	0.00 ~ 5.14	2.15	11.52	それ以外	1.00	5.00 ~ 7.45	64.05	それ以外	5.00 ~ 7.45	2.15	11.52
10	100kN/m ² を超える	-	- ~ -	-	3mを超える	- ~ -	-	-	100kN/m ² を超える	-	- ~ -	-	3mを超える	- ~ -	-	-
	それ以外	1.00	0.00 ~ 6.35	79.86	それ以外	0.00 ~ 0.00	1.67	8.95	それ以外	1.00	5.00 ~ 7.56	79.86	それ以外	5.00 ~ 7.56	1.67	8.95
11	100kN/m ² を超える	-	- ~ -	-	3mを超える	- ~ -	-	-	100kN/m ² を超える	-	- ~ -	-	3mを超える	- ~ -	-	-
	それ以外	1.00	0.00 ~ 5.28	65.81	それ以外	0.00 ~ 5.28	1.94	10.38	それ以外	1.00	5.00 ~ 6.20	65.81	それ以外	5.00 ~ 6.20	1.94	10.38
12	100kN/m ² を超える	-	- ~ -	-	3mを超える	- ~ -	-	-	100kN/m ² を超える	-	- ~ -	-	3mを超える	- ~ -	-	-
	それ以外	1.00	0.00 ~ 4.88	60.81	それ以外	0.00 ~ 0.00	1.65	8.83	それ以外	1.00	5.00 ~ 5.22	60.81	それ以外	5.00 ~ 5.22	1.65	8.83
	100kN/m ² を超える		~		3mを超える	~			100kN/m ² を超える		~		3mを超える	~		
	それ以外		~		それ以外	~			それ以外		~		それ以外	~		
	100kN/m ² を超える		~		3mを超える	~			100kN/m ² を超える		~		3mを超える	~		
	それ以外		~		それ以外	~			それ以外		~		それ以外	~		
	100kN/m ² を超える		~		3mを超える	~			100kN/m ² を超える		~		3mを超える	~		
	それ以外		~		それ以外	~			それ以外		~		それ以外	~		