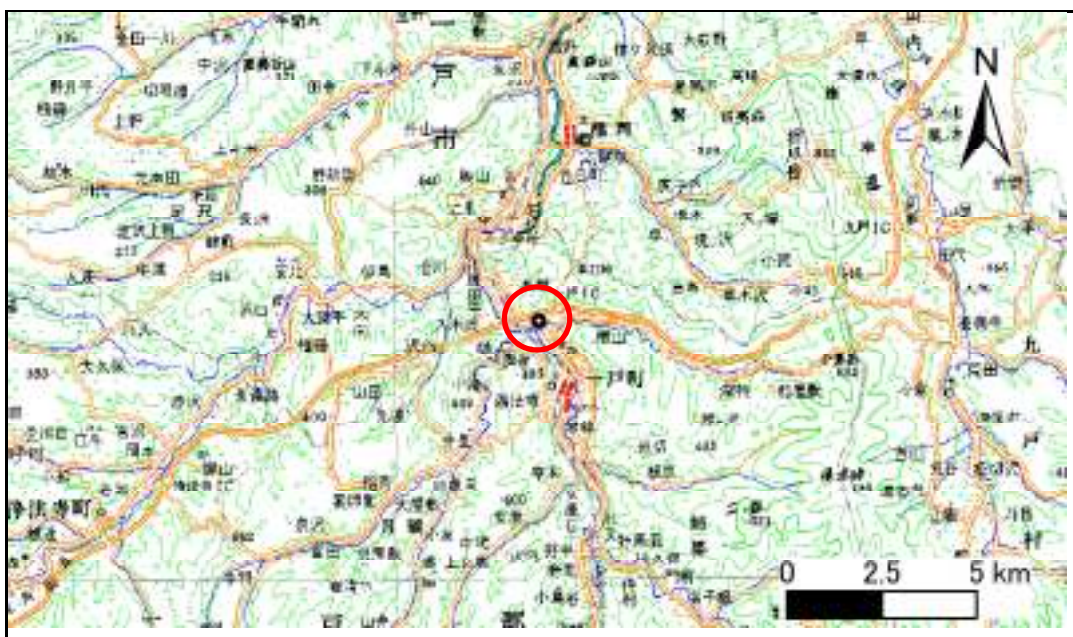


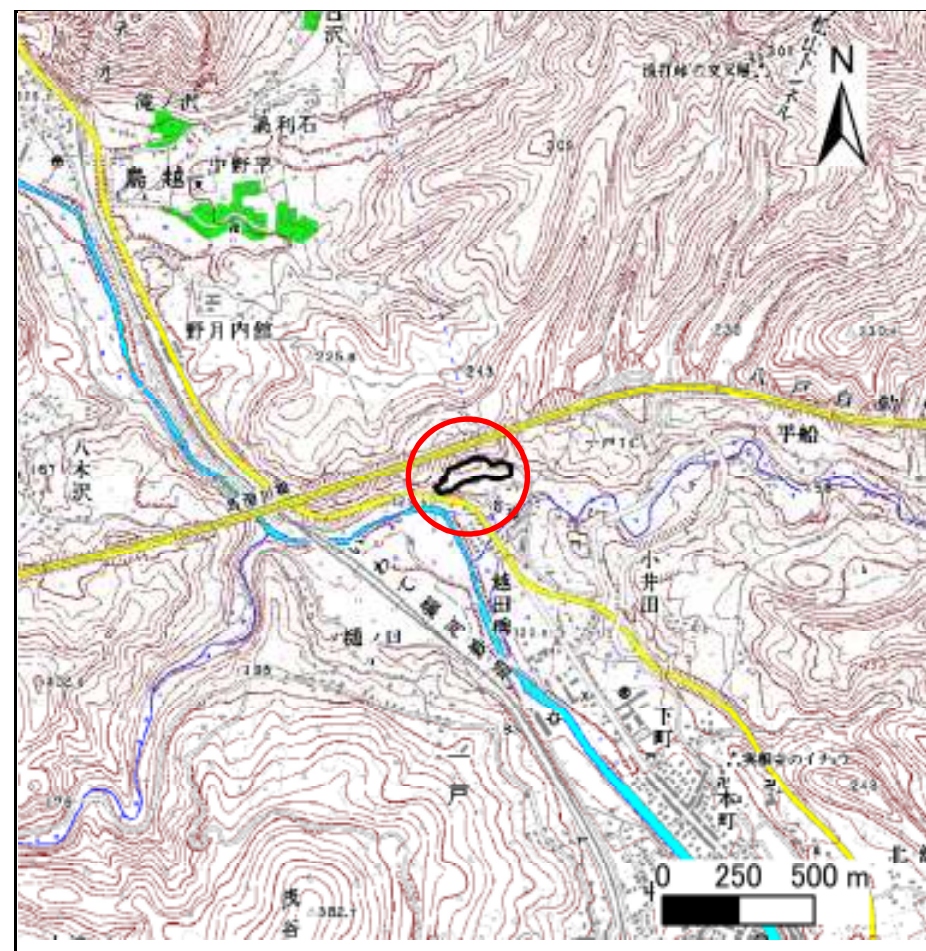
# 土砂災害防止に関する基礎調査(急傾斜地の崩壊)

表紙 概況、位置図

自然現象の種類	急傾斜地の崩壊
箇所番号	020A1005
箇所名	大越田-1
所在地	二戸郡一戸町一戸字大越田
調査機関	岩手県二戸地方振興局



概況図 (S=1:200,000)



位置図 (S=1:25,000)

岩手県

# 急傾斜地の崩壊区域調書

様式3-1 危害のおそれのある土地、著しい危害のおそれのある土地の設定図（全体図）

調査年度

平成17年度

急傾斜地の位置

箇所番号

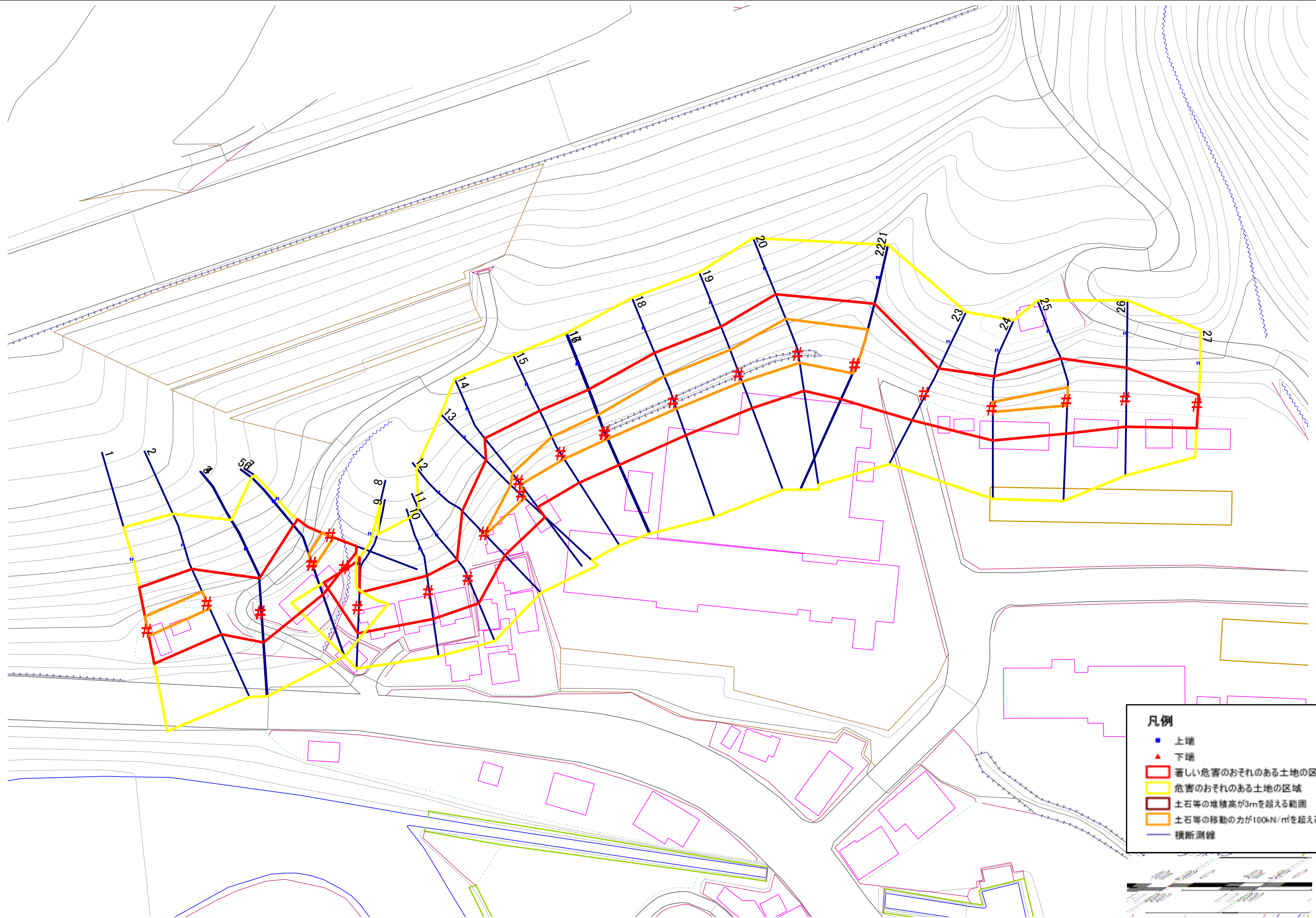
020A1005

箇所名

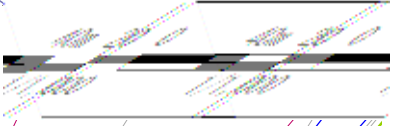
大越田-1

所在地

二戸郡一戸町一戸字大越田



- 凡例**
- 上端
  - ▲ 下端
  - 著しい危害のおそれのある土地の区域
  - 危害のおそれのある土地の区域
  - 土石等の堆積高が3mを超える範囲
  - 土石等の移動の力が100kN/m<sup>2</sup>を超える範囲
  - 横断測線



# 急傾斜地の崩壊区域調書

様式3-2 建築物に作用すると想定される衝撃に関する事項(1/2)

												調査年度	平成17年度			
急傾斜地の位置		020A1005			箇所名		大越田-1		所在地		二戸郡一戸町一戸大越田					
横断 測線 番号	急傾斜地の下端に隣接する土地								急傾斜地内							
	土石等の移動の高さと力の大きさ				土石等の堆積高さと力の大きさ				土石等の移動の高さと力の大きさ				土石等の堆積高さと力の大きさ			
	区分	高さ (m)	下端からの距離 (m)	力の大きさ (kN/m <sup>2</sup> )	区分	下端からの水平 距離(m)	高さ (m)	力の大きさ (kN/m <sup>2</sup> )	区分	高さ (m)	上端からの比高 (m)	力の大きさ (kN/m <sup>2</sup> )	区分	上端からの比高 (m)	高さ (m)	力の大きさ (kN/m <sup>2</sup> )
1	100kN/m <sup>2</sup> を超える	1.00	0.00 ~ 0.96	114.41	3mを超える	- ~ -	-	-	100kN/m <sup>2</sup> を超える	1.00	10.70 ~ 13.83	114.41	3mを超える	- ~ -	-	-
	それ以外	1.00	0.96 ~ 8.75	100.00	それ以外	0.00 ~ 8.75	2.10	11.24	それ以外	1.00	5.00 ~ 10.70	100.00	それ以外	5.00 ~ 13.83	2.10	11.24
2	100kN/m <sup>2</sup> を超える	1.00	0.00 ~ 1.09	116.35	3mを超える	- ~ -	-	-	100kN/m <sup>2</sup> を超える	1.00	10.59 ~ 13.87	116.35	3mを超える	- ~ -	-	-
	それ以外	1.00	1.09 ~ 8.87	100.00	それ以外	0.00 ~ 8.87	2.24	12.00	それ以外	1.00	5.00 ~ 10.59	100.00	それ以外	5.00 ~ 13.87	2.24	12.00
3	100kN/m <sup>2</sup> を超える	-	- ~ -	-	3mを超える	- ~ -	-	-	100kN/m <sup>2</sup> を超える	-	- ~ -	-	3mを超える	- ~ -	-	-
	それ以外	1.00	0.00 ~ 7.77	99.75	それ以外	0.00 ~ 7.77	2.01	10.76	それ以外	1.00	5.00 ~ 11.30	99.75	それ以外	5.00 ~ 11.30	2.01	10.76
4	100kN/m <sup>2</sup> を超える	-	- ~ -	-	3mを超える	- ~ -	-	-	100kN/m <sup>2</sup> を超える	-	- ~ -	-	3mを超える	- ~ -	-	-
	それ以外	1.00	0.00 ~ 7.77	99.74	それ以外	0.00 ~ 7.77	2.01	10.76	それ以外	1.00	5.00 ~ 11.30	99.74	それ以外	5.00 ~ 11.30	2.01	10.76
5	100kN/m <sup>2</sup> を超える	1.00	0.00 ~ 0.67	109.95	3mを超える	- ~ -	-	-	100kN/m <sup>2</sup> を超える	1.00	11.00 ~ 13.24	109.95	3mを超える	- ~ -	-	-
	それ以外	1.00	0.67 ~ 8.45	100.00	それ以外	0.00 ~ 8.45	2.05	10.96	それ以外	1.00	5.00 ~ 11.00	100.00	それ以外	5.00 ~ 13.24	2.05	10.96
6	100kN/m <sup>2</sup> を超える	1.00	0.00 ~ 0.67	109.95	3mを超える	- ~ -	-	-	100kN/m <sup>2</sup> を超える	1.00	11.00 ~ 13.24	109.95	3mを超える	- ~ -	-	-
	それ以外	1.00	0.67 ~ 8.45	100.00	それ以外	0.00 ~ 8.45	2.05	10.96	それ以外	1.00	5.00 ~ 11.00	100.00	それ以外	5.00 ~ 13.24	2.05	10.96
7	100kN/m <sup>2</sup> を超える	1.00	0.00 ~ 0.67	109.92	3mを超える	- ~ -	-	-	100kN/m <sup>2</sup> を超える	1.00	10.63 ~ 12.64	109.92	3mを超える	- ~ -	-	-
	それ以外	1.00	0.67 ~ 8.45	100.00	それ以外	0.00 ~ 8.45	2.12	11.34	それ以外	1.00	5.00 ~ 10.63	100.00	それ以外	5.00 ~ 12.64	2.12	11.34
8	100kN/m <sup>2</sup> を超える	-	- ~ -	-	3mを超える	- ~ -	-	-	100kN/m <sup>2</sup> を超える	-	- ~ -	-	3mを超える	- ~ -	-	-
	それ以外	1.00	0.00 ~ 7.04	89.39	それ以外	0.00 ~ 7.04	1.75	9.34	それ以外	1.00	5.00 ~ 8.80	89.39	それ以外	5.00 ~ 8.80	1.75	9.34
9	100kN/m <sup>2</sup> を超える	-	- ~ -	-	3mを超える	- ~ -	-	-	100kN/m <sup>2</sup> を超える	-	- ~ -	-	3mを超える	- ~ -	-	-
	それ以外	1.00	0.00 ~ 6.73	84.98	それ以外	0.00 ~ 0.00	1.71	9.13	それ以外	1.00	5.00 ~ 8.20	84.98	それ以外	5.00 ~ 8.20	1.71	9.13
10	100kN/m <sup>2</sup> を超える	-	- ~ -	-	3mを超える	- ~ -	-	-	100kN/m <sup>2</sup> を超える	-	- ~ -	-	3mを超える	- ~ -	-	-
	それ以外	1.00	0.00 ~ 7.00	88.72	それ以外	0.00 ~ 7.00	1.74	9.33	それ以外	1.00	5.00 ~ 8.70	88.72	それ以外	5.00 ~ 8.70	1.74	9.33
11	100kN/m <sup>2</sup> を超える	-	- ~ -	-	3mを超える	- ~ -	-	-	100kN/m <sup>2</sup> を超える	-	- ~ -	-	3mを超える	- ~ -	-	-
	それ以外	1.00	0.00 ~ 6.98	88.44	それ以外	0.00 ~ 0.00	1.63	8.74	それ以外	1.00	5.00 ~ 9.11	88.44	それ以外	5.00 ~ 9.11	1.63	8.74
12	100kN/m <sup>2</sup> を超える	1.00	0.00 ~ 0.05	100.75	3mを超える	- ~ -	-	-	100kN/m <sup>2</sup> を超える	1.00	10.95 ~ 11.10	100.75	3mを超える	- ~ -	-	-
	それ以外	1.00	0.05 ~ 7.84	100.00	それ以外	0.00 ~ 7.84	2.06	11.00	それ以外	1.00	5.00 ~ 10.95	100.00	それ以外	5.00 ~ 11.10	2.06	11.00
13	100kN/m <sup>2</sup> を超える	1.00	0.00 ~ 0.79	111.79	3mを超える	- ~ -	-	-	100kN/m <sup>2</sup> を超える	1.00	11.23 ~ 14.10	111.79	3mを超える	- ~ -	-	-
	それ以外	1.00	0.79 ~ 8.57	100.00	それ以外	0.00 ~ 8.57	2.02	10.83	それ以外	1.00	5.00 ~ 11.23	100.00	それ以外	5.00 ~ 14.10	2.02	10.83
14	100kN/m <sup>2</sup> を超える	1.00	0.00 ~ 0.47	106.89	3mを超える	- ~ -	-	-	100kN/m <sup>2</sup> を超える	1.00	12.26 ~ 14.24	106.89	3mを超える	- ~ -	-	-
	それ以外	1.00	0.47 ~ 8.25	100.00	それ以外	0.00 ~ 8.25	1.95	10.44	それ以外	1.00	5.00 ~ 12.26	100.00	それ以外	5.00 ~ 14.24	1.95	10.44
15	100kN/m <sup>2</sup> を超える	1.00	0.00 ~ 1.21	118.30	3mを超える	- ~ -	-	-	100kN/m <sup>2</sup> を超える	1.00	10.65 ~ 14.75	118.30	3mを超える	- ~ -	-	-
	それ以外	1.00	1.21 ~ 9.00	100.00	それ以外	0.00 ~ 9.00	2.11	11.31	それ以外	1.00	5.00 ~ 10.65	100.00	それ以外	5.00 ~ 14.75	2.11	11.31

# 急傾斜地の崩壊区域調書

様式3-2 建築物に作用すると想定される衝撃に関する事項 (2/2)

														調査年度		平成17年度	
急傾斜地の位置				箇所番号				箇所名				所在地					
				020A1005				大越田-1				二戸郡一戸町一戸大越田					
横断 測線 番号	急傾斜地の下端に隣接する土地								急傾斜地内								
	土石等の移動の高さと力の大きさ				土石等の堆積高さとの大きさ				土石等の移動の高さと力の大きさ				土石等の堆積高さとの大きさ				
	区分	高さ (m)	下端からの距離 (m)	力の大きさ (kN/m <sup>2</sup> )	区分	下端からの水平 距離(m)	高さ (m)	力の大きさ (kN/m <sup>2</sup> )	区分	高さ (m)	上端からの比高 (m)	力の大きさ (kN/m <sup>2</sup> )	区分	上端からの比高 (m)	高さ (m)	力の大きさ (kN/m <sup>2</sup> )	
16	100kN/m <sup>2</sup> を超える	1.00	0.00 ~ 1.31	119.88	3mを超える	- ~ -	-	-	100kN/m <sup>2</sup> を超える	1.00	10.55 ~ 14.87	119.88	3mを超える	- ~ -	-	-	
	それ以外	1.00	1.31 ~ 9.10	100.00	それ以外	0.00 ~ 9.10	2.16	11.54	それ以外	1.00	5.00 ~ 10.55	100.00	それ以外	5.00 ~ 14.87	2.16	11.54	
17	100kN/m <sup>2</sup> を超える	1.00	0.00 ~ 1.32	120.05	3mを超える	- ~ -	-	-	100kN/m <sup>2</sup> を超える	1.00	10.55 ~ 14.92	120.05	3mを超える	- ~ -	-	-	
	それ以外	1.00	1.32 ~ 9.11	100.00	それ以外	0.00 ~ 9.11	2.15	11.53	それ以外	1.00	5.00 ~ 10.55	100.00	それ以外	5.00 ~ 14.92	2.15	11.53	
18	100kN/m <sup>2</sup> を超える	1.00	0.00 ~ 1.75	126.90	3mを超える	- ~ -	-	-	100kN/m <sup>2</sup> を超える	1.00	10.54 ~ 16.66	126.90	3mを超える	- ~ -	-	-	
	それ以外	1.00	1.75 ~ 9.54	100.00	それ以外	0.00 ~ 9.54	2.21	11.82	それ以外	1.00	5.00 ~ 10.54	100.00	それ以外	5.00 ~ 16.66	2.21	11.82	
19	100kN/m <sup>2</sup> を超える	1.00	0.00 ~ 1.78	127.40	3mを超える	- ~ -	-	-	100kN/m <sup>2</sup> を超える	1.00	10.58 ~ 16.78	127.40	3mを超える	- ~ -	-	-	
	それ以外	1.00	1.78 ~ 9.57	100.00	それ以外	0.00 ~ 9.57	2.24	11.99	それ以外	1.00	5.00 ~ 10.58	100.00	それ以外	5.00 ~ 16.78	2.24	11.99	
20	100kN/m <sup>2</sup> を超える	1.00	0.00 ~ 2.07	132.02	3mを超える	- ~ -	-	-	100kN/m <sup>2</sup> を超える	1.00	10.54 ~ 18.62	132.02	3mを超える	- ~ -	-	-	
	それ以外	1.00	2.07 ~ 9.85	100.00	それ以外	0.00 ~ 9.85	2.35	12.59	それ以外	1.00	5.00 ~ 10.54	100.00	それ以外	5.00 ~ 18.62	2.35	12.59	
21	100kN/m <sup>2</sup> を超える	1.00	0.00 ~ 2.06	131.95	3mを超える	- ~ -	-	-	100kN/m <sup>2</sup> を超える	1.00	10.54 ~ 18.60	131.95	3mを超える	- ~ -	-	-	
	それ以外	1.00	2.06 ~ 9.85	100.00	それ以外	0.00 ~ 9.85	2.35	12.59	それ以外	1.00	5.00 ~ 10.54	100.00	それ以外	5.00 ~ 18.60	2.35	12.59	
22	100kN/m <sup>2</sup> を超える	1.00	0.00 ~ 2.07	132.03	3mを超える	- ~ -	-	-	100kN/m <sup>2</sup> を超える	1.00	10.54 ~ 18.62	132.03	3mを超える	- ~ -	-	-	
	それ以外	1.00	2.07 ~ 9.85	100.00	それ以外	0.00 ~ 9.85	2.35	12.59	それ以外	1.00	5.00 ~ 10.54	100.00	それ以外	5.00 ~ 18.62	2.35	12.59	
23	100kN/m <sup>2</sup> を超える	-	- ~ -	-	3mを超える	- ~ -	-	-	100kN/m <sup>2</sup> を超える	-	- ~ -	-	3mを超える	- ~ -	-	-	
	それ以外	1.00	0.00 ~ 7.76	99.58	それ以外	0.00 ~ 7.76	2.08	11.15	それ以外	1.00	5.00 ~ 10.70	99.58	それ以外	5.00 ~ 10.70	2.08	11.15	
24	100kN/m <sup>2</sup> を超える	1.00	0.00 ~ 0.60	108.86	3mを超える	- ~ -	-	-	100kN/m <sup>2</sup> を超える	1.00	10.53 ~ 12.21	108.86	3mを超える	- ~ -	-	-	
	それ以外	1.00	0.60 ~ 8.38	100.00	それ以外	0.00 ~ 8.38	2.19	11.73	それ以外	1.00	5.00 ~ 10.53	100.00	それ以外	5.00 ~ 12.21	2.19	11.73	
25	100kN/m <sup>2</sup> を超える	1.00	0.00 ~ 0.88	113.20	3mを超える	- ~ -	-	-	100kN/m <sup>2</sup> を超える	1.00	10.74 ~ 13.60	113.20	3mを超える	- ~ -	-	-	
	それ以外	1.00	0.88 ~ 8.67	100.00	それ以外	0.00 ~ 8.67	2.09	11.20	それ以外	1.00	5.00 ~ 10.74	100.00	それ以外	5.00 ~ 13.60	2.09	11.20	
26	100kN/m <sup>2</sup> を超える	-	- ~ -	-	3mを超える	- ~ -	-	-	100kN/m <sup>2</sup> を超える	-	- ~ -	-	3mを超える	- ~ -	-	-	
	それ以外	1.00	0.00 ~ 7.16	91.02	それ以外	0.00 ~ 7.16	1.94	10.40	それ以外	1.00	5.00 ~ 10.29	91.02	それ以外	5.00 ~ 10.29	1.94	10.40	
27	100kN/m <sup>2</sup> を超える	-	- ~ -	-	3mを超える	- ~ -	-	-	100kN/m <sup>2</sup> を超える	-	- ~ -	-	3mを超える	- ~ -	-	-	
	それ以外	1.00	0.00 ~ 5.96	74.65	それ以外	0.00 ~ 0.00	1.63	8.73	それ以外	1.00	5.00 ~ 7.00	74.65	それ以外	5.00 ~ 7.00	1.63	8.73	
	100kN/m <sup>2</sup> を超える		~		3mを超える	~			100kN/m <sup>2</sup> を超える		~		3mを超える	~			
	それ以外		~		それ以外	~			それ以外		~		それ以外	~			
	100kN/m <sup>2</sup> を超える		~		3mを超える	~			100kN/m <sup>2</sup> を超える		~		3mを超える	~			
	それ以外		~		それ以外	~			それ以外		~		それ以外	~			
	100kN/m <sup>2</sup> を超える		~		3mを超える	~			100kN/m <sup>2</sup> を超える		~		3mを超える	~			
	それ以外		~		それ以外	~			それ以外		~		それ以外	~			