

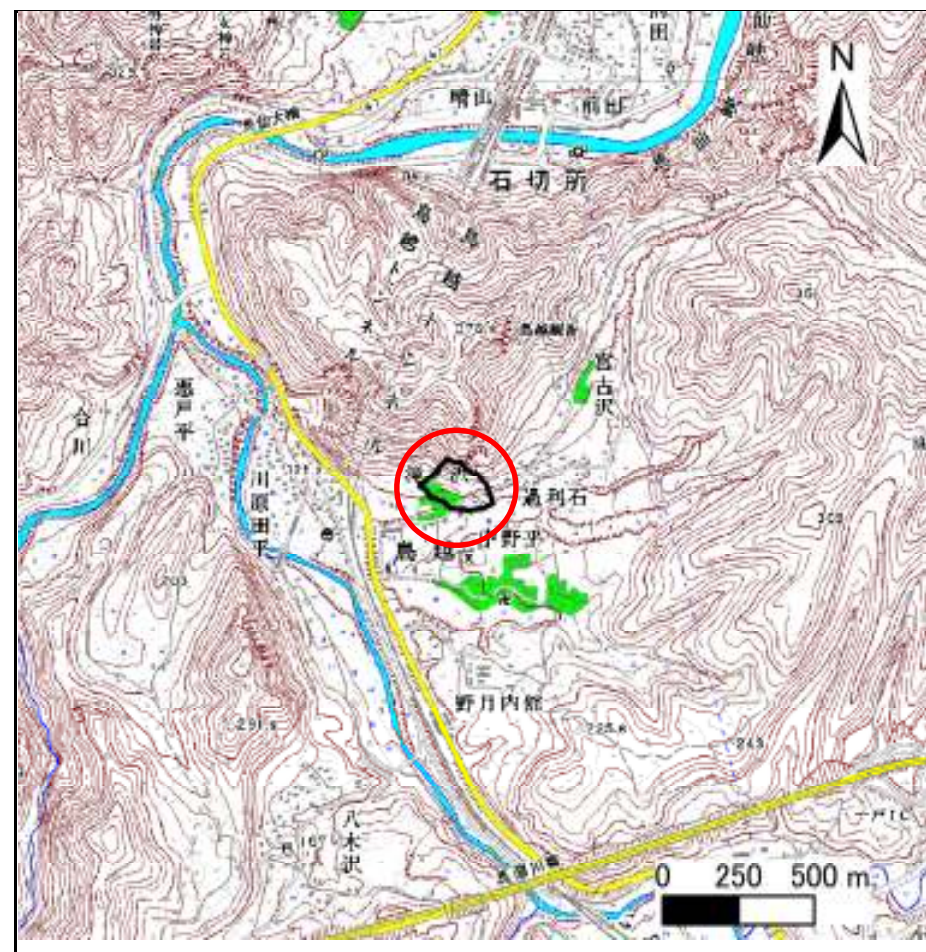
土砂災害防止に関する基礎調査(急傾斜地の崩壊)

表紙 概況、位置図

自然現象の種類	急傾斜地の崩壊
箇所番号	020A1001
箇所名	宮古沢
所在地	二戸郡一戸町鳥越字宮古沢
調査機関	岩手県二戸地方振興局



概況図 (S=1:200,000)



位置図 (S=1:25,000)

岩手県

急傾斜地の崩壊区域調書

様式3-1 危害のおそれのある土地、著しい危害のおそれのある土地の設定図（全体図）

調査年度

平成17年度

急傾斜地の位置

箇所番号

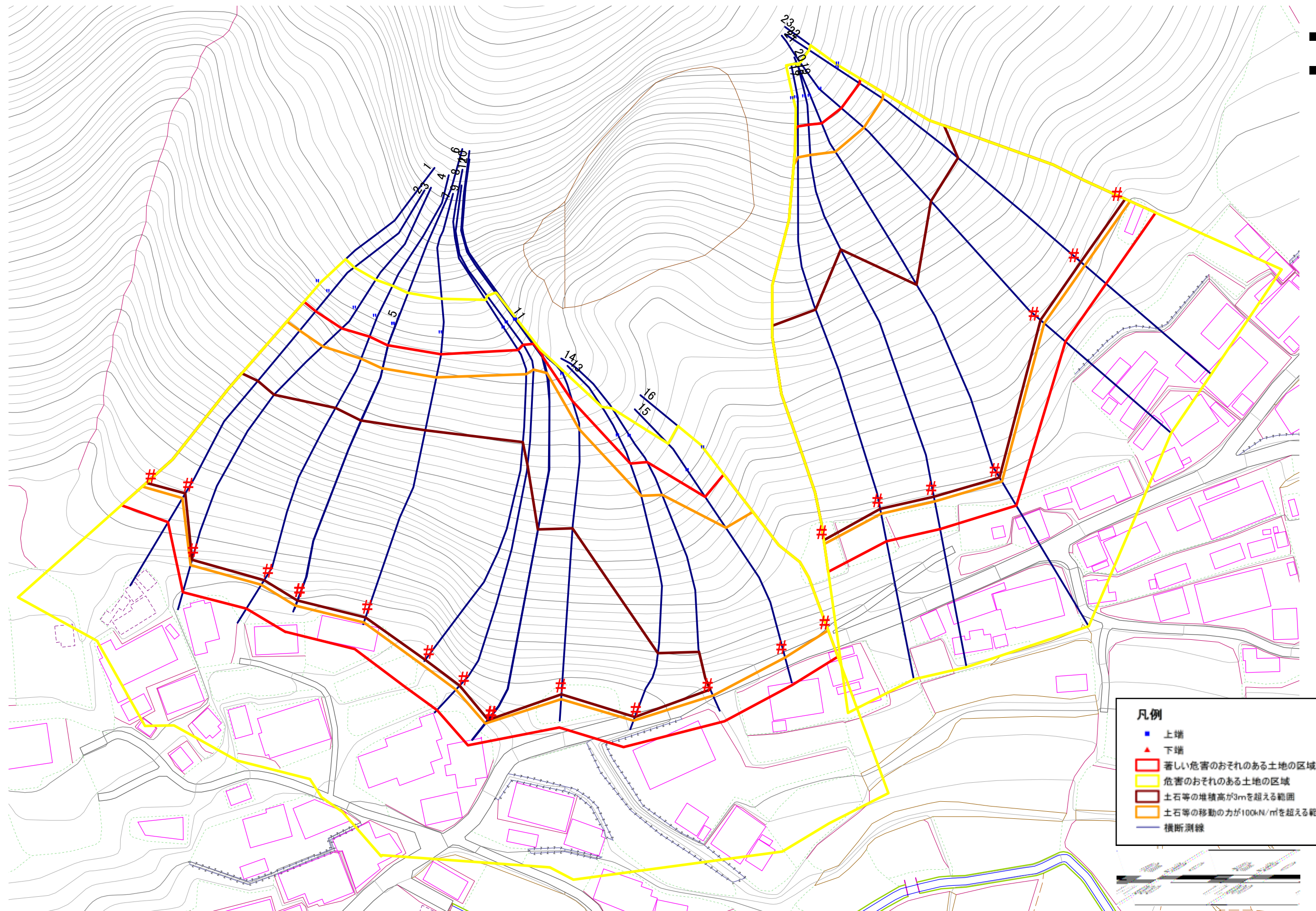
020A1001

箇所名

宮古沢

所在地

二戸郡一戸町鳥越字宮古沢



急傾斜地の崩壊区域調書

様式3-2 建築物に作用すると想定される衝撃に関する事項(1/2)

調査年度	平成17年度
------	--------

急傾斜地の位置		箇所番号		O20A1001		箇所名		宮古沢		所在地		二戸郡一戸町鳥越字宮古沢				
横断 測線 番号	急傾斜地の下端に隣接する土地								急傾斜地内							
	土石等の移動の高さと力の大きさ				土石等の堆積高さとの大きさ				土石等の移動の高さと力の大きさ				土石等の堆積高さとの大きさ			
	区分	高さ (m)	下端からの距離 (m)	力の大きさ (kN/m ²)	区分	下端からの水平 距離(m)	高さ (m)	力の大きさ (kN/m ²)	区分	高さ (m)	上端からの比高 (m)	力の大きさ (kN/m ²)	区分	上端からの比高 (m)	高さ (m)	力の大きさ (kN/m ²)
1	100kN/m ² を超える	1.00	0.00 ~ 3.71	160.15	3mを超える	0.00 ~ 2.21	4.01	21.46	100kN/m ² を超える	1.00	10.53 ~ 54.10	160.15	3mを超える	25.00 ~ 54.10	4.01	21.46
	それ以外	1.00	3.71 ~ 11.49	100.00	それ以外	2.21 ~ 11.49	3.00	16.05	それ以外	1.00	5.00 ~ 10.53	100.00	それ以外	5.00 ~ 25.00	3.00	16.05
2	100kN/m ² を超える	1.00	0.00 ~ 3.84	162.57	3mを超える	0.00 ~ 2.31	4.09	21.89	100kN/m ² を超える	1.00	10.54 ~ 52.85	162.57	3mを超える	25.00 ~ 52.85	4.09	21.89
	それ以外	1.00	3.84 ~ 11.63	100.00	それ以外	2.31 ~ 11.63	3.00	16.05	それ以外	1.00	5.00 ~ 10.54	100.00	それ以外	5.00 ~ 25.00	3.00	16.05
3	100kN/m ² を超える	1.00	0.00 ~ 3.74	160.70	3mを超える	0.00 ~ 2.21	4.01	21.46	100kN/m ² を超える	1.00	10.53 ~ 62.42	160.70	3mを超える	25.00 ~ 62.42	4.01	21.46
	それ以外	1.00	3.74 ~ 11.52	100.00	それ以外	2.21 ~ 11.52	3.00	16.05	それ以外	1.00	5.00 ~ 10.53	100.00	それ以外	5.00 ~ 25.00	3.00	16.05
4	100kN/m ² を超える	1.00	0.00 ~ 4.11	167.36	3mを超える	0.00 ~ 2.59	4.33	23.18	100kN/m ² を超える	1.00	10.98 ~ 70.04	167.36	3mを超える	25.00 ~ 70.04	4.33	23.18
	それ以外	1.00	4.11 ~ 11.89	100.00	それ以外	2.59 ~ 11.89	3.00	16.05	それ以外	1.00	5.00 ~ 10.98	100.00	それ以外	5.00 ~ 25.00	3.00	16.05
5	100kN/m ² を超える	1.00	0.00 ~ 4.10	167.30	3mを超える	0.00 ~ 2.56	4.31	23.05	100kN/m ² を超える	1.00	10.91 ~ 70.37	167.30	3mを超える	25.00 ~ 70.37	4.31	23.05
	それ以外	1.00	4.10 ~ 11.89	100.00	それ以外	2.56 ~ 11.89	3.00	16.05	それ以外	1.00	5.00 ~ 10.91	100.00	それ以外	5.00 ~ 25.00	3.00	16.05
6	100kN/m ² を超える	1.00	0.00 ~ 4.10	167.30	3mを超える	0.00 ~ 2.56	4.31	23.05	100kN/m ² を超える	1.00	10.91 ~ 70.37	167.30	3mを超える	25.00 ~ 70.37	4.31	23.05
	それ以外	1.00	4.10 ~ 11.89	100.00	それ以外	2.56 ~ 11.89	3.00	16.05	それ以外	1.00	5.00 ~ 10.91	100.00	それ以外	5.00 ~ 25.00	3.00	16.05
7	100kN/m ² を超える	1.00	0.00 ~ 4.11	167.49	3mを超える	0.00 ~ 2.63	4.37	23.40	100kN/m ² を超える	1.00	11.11 ~ 73.42	167.49	3mを超える	25.00 ~ 73.42	4.37	23.40
	それ以外	1.00	4.11 ~ 11.90	100.00	それ以外	2.63 ~ 11.90	3.00	16.05	それ以外	1.00	5.00 ~ 11.11	100.00	それ以外	5.00 ~ 25.00	3.00	16.05
8	100kN/m ² を超える	1.00	0.00 ~ 3.80	161.85	3mを超える	0.00 ~ 2.23	4.03	21.57	100kN/m ² を超える	1.00	10.53 ~ 75.18	161.85	3mを超える	25.00 ~ 75.18	4.03	21.57
	それ以外	1.00	3.80 ~ 11.59	100.00	それ以外	2.23 ~ 11.59	3.00	16.05	それ以外	1.00	5.00 ~ 10.53	100.00	それ以外	5.00 ~ 25.00	3.00	16.05
9	100kN/m ² を超える	1.00	0.00 ~ 3.62	158.59	3mを超える	0.00 ~ 2.12	3.95	21.14	100kN/m ² を超える	1.00	10.58 ~ 75.78	158.59	3mを超える	30.00 ~ 75.78	3.95	21.14
	それ以外	1.00	3.62 ~ 11.41	100.00	それ以外	2.12 ~ 11.41	3.00	16.05	それ以外	1.00	5.00 ~ 10.58	100.00	それ以外	5.00 ~ 30.00	3.00	16.05
10	100kN/m ² を超える	1.00	0.00 ~ 3.10	149.49	3mを超える	0.00 ~ 1.88	3.79	20.27	100kN/m ² を超える	1.00	11.00 ~ 75.33	149.49	3mを超える	40.00 ~ 75.33	3.79	20.27
	それ以外	1.00	3.10 ~ 10.89	100.00	それ以外	1.88 ~ 10.89	3.00	16.05	それ以外	1.00	5.00 ~ 11.00	100.00	それ以外	5.00 ~ 40.00	3.00	16.05
11	100kN/m ² を超える	1.00	0.00 ~ 3.10	149.49	3mを超える	0.00 ~ 1.88	3.79	20.27	100kN/m ² を超える	1.00	11.00 ~ 75.33	149.49	3mを超える	40.00 ~ 75.33	3.79	20.27
	それ以外	1.00	3.10 ~ 10.89	100.00	それ以外	1.88 ~ 10.89	3.00	16.05	それ以外	1.00	5.00 ~ 11.00	100.00	それ以外	5.00 ~ 40.00	3.00	16.05
12	100kN/m ² を超える	1.00	0.00 ~ 3.40	154.58	3mを超える	0.00 ~ 2.02	3.88	20.75	100kN/m ² を超える	1.00	10.71 ~ 60.88	154.58	3mを超える	30.00 ~ 60.88	3.88	20.75
	それ以外	1.00	3.40 ~ 11.18	100.00	それ以外	2.02 ~ 11.18	3.00	16.05	それ以外	1.00	5.00 ~ 10.71	100.00	それ以外	5.00 ~ 30.00	3.00	16.05
13	100kN/m ² を超える	1.00	0.00 ~ 2.95	146.81	3mを超える	0.00 ~ 1.83	3.76	20.12	100kN/m ² を超える	1.00	11.12 ~ 51.17	146.81	3mを超える	40.00 ~ 51.17	3.76	20.12
	それ以外	1.00	2.95 ~ 10.73	100.00	それ以外	1.83 ~ 10.73	3.00	16.05	それ以外	1.00	5.00 ~ 11.12	100.00	それ以外	5.00 ~ 40.00	3.00	16.05
14	100kN/m ² を超える	1.00	0.00 ~ 2.74	143.22	3mを超える	0.00 ~ 0.85	3.36	18.00	100kN/m ² を超える	1.00	11.37 ~ 46.34	143.22	3mを超える	40.00 ~ 46.34	3.36	18.00
	それ以外	1.00	2.74 ~ 10.52	100.00	それ以外	0.85 ~ 10.52	3.00	16.05	それ以外	1.00	5.00 ~ 11.37	100.00	それ以外	5.00 ~ 40.00	3.00	16.05
15	100kN/m ² を超える	1.00	0.00 ~ 2.50	139.25	3mを超える	- ~ -	-	-	100kN/m ² を超える	1.00	11.49 ~ 34.98	139.25	3mを超える	- ~ -	-	-
	それ以外	1.00	2.50 ~ 10.29	100.00	それ以外	0.00 ~ 10.29	2.89	15.45	それ以外	1.00	5.00 ~ 11.49	100.00	それ以外	5.00 ~ 34.98	2.89	15.45

急傾斜地の崩壊区域調書

様式3-2 建築物に作用すると想定される衝撃に関する事項 (2/2)

調査年度	平成17年度
------	--------

急傾斜地の位置		020A1001			箇所名		宮古沢		所在地		二戸郡一戸町鳥越字宮古沢					
横断 測線 番号	急傾斜地の下端に隣接する土地								急傾斜地内							
	土石等の移動の高さと力の大きさ				土石等の堆積高さとの大きさ				土石等の移動の高さと力の大きさ				土石等の堆積高さとの大きさ			
	区分	高さ (m)	下端からの距離 (m)	力の大きさ (kN/m ²)	区分	下端からの水平 距離(m)	高さ (m)	力の大きさ (kN/m ²)	区分	高さ (m)	上端からの比高 (m)	力の大きさ (kN/m ²)	区分	上端からの比高 (m)	高さ (m)	力の大きさ (kN/m ²)
16	100kN/m ² を超える	1.00	0.00 ~ 1.93	129.82	3mを超える	- ~ -	-	-	100kN/m ² を超える	1.00	12.64 ~ 34.56	129.82	3mを超える	- ~ -	-	-
	それ以外	1.00	1.93 ~ 9.72	100.00	それ以外	0.00 ~ 9.72	2.79	14.94	それ以外	1.00	5.00 ~ 12.64	100.00	それ以外	5.00 ~ 34.56	2.79	14.94
17	100kN/m ² を超える	1.00	0.00 ~ 2.81	144.49	3mを超える	0.00 ~ 1.76	3.72	19.89	100kN/m ² を超える	1.00	11.36 ~ 77.83	144.49	3mを超える	40.00 ~ 77.83	3.72	19.89
	それ以外	1.00	2.81 ~ 10.60	100.00	それ以外	1.76 ~ 10.60	3.00	16.05	それ以外	1.00	5.00 ~ 11.36	100.00	それ以外	5.00 ~ 40.00	3.00	16.05
18	100kN/m ² を超える	1.00	0.00 ~ 3.26	152.17	3mを超える	0.00 ~ 1.94	3.83	20.50	100kN/m ² を超える	1.00	10.84 ~ 78.27	152.17	3mを超える	40.00 ~ 78.27	3.83	20.50
	それ以外	1.00	3.26 ~ 11.04	100.00	それ以外	1.94 ~ 11.04	3.00	16.05	それ以外	1.00	5.00 ~ 10.84	100.00	それ以外	5.00 ~ 40.00	3.00	16.05
19	100kN/m ² を超える	1.00	0.00 ~ 3.34	153.56	3mを超える	0.00 ~ 1.98	3.85	20.62	100kN/m ² を超える	1.00	10.77 ~ 79.45	153.56	3mを超える	30.00 ~ 79.45	3.85	20.62
	それ以外	1.00	3.34 ~ 11.12	100.00	それ以外	1.98 ~ 11.12	3.00	16.05	それ以外	1.00	5.00 ~ 10.77	100.00	それ以外	5.00 ~ 30.00	3.00	16.05
20	100kN/m ² を超える	1.00	0.00 ~ 3.18	150.88	3mを超える	0.00 ~ 1.91	3.81	20.39	100kN/m ² を超える	1.00	10.91 ~ 77.96	150.88	3mを超える	40.00 ~ 77.96	3.81	20.39
	それ以外	1.00	3.18 ~ 10.97	100.00	それ以外	1.91 ~ 10.97	3.00	16.05	それ以外	1.00	5.00 ~ 10.91	100.00	それ以外	5.00 ~ 40.00	3.00	16.05
21	100kN/m ² を超える	1.00	0.00 ~ 3.35	153.74	3mを超える	0.00 ~ 2.00	3.86	20.67	100kN/m ² を超える	1.00	10.74 ~ 59.90	153.74	3mを超える	30.00 ~ 59.90	3.86	20.67
	それ以外	1.00	3.35 ~ 11.13	100.00	それ以外	2.00 ~ 11.13	3.00	16.05	それ以外	1.00	5.00 ~ 10.74	100.00	それ以外	5.00 ~ 30.00	3.00	16.05
22	100kN/m ² を超える	1.00	0.00 ~ 3.57	157.65	3mを超える	0.00 ~ 2.11	3.94	21.08	100kN/m ² を超える	1.00	10.60 ~ 61.07	157.65	3mを超える	30.00 ~ 61.07	3.94	21.08
	それ以外	1.00	3.57 ~ 11.35	100.00	それ以外	2.11 ~ 11.35	3.00	16.05	それ以外	1.00	5.00 ~ 10.60	100.00	それ以外	5.00 ~ 30.00	3.00	16.05
23	100kN/m ² を超える	1.00	0.00 ~ 3.68	159.57	3mを超える	0.00 ~ 2.16	3.98	21.29	100kN/m ² を超える	1.00	10.55 ~ 64.11	159.57	3mを超える	25.00 ~ 64.11	3.98	21.29
	それ以外	1.00	3.68 ~ 11.46	100.00	それ以外	2.16 ~ 11.46	3.00	16.05	それ以外	1.00	5.00 ~ 10.55	100.00	それ以外	5.00 ~ 25.00	3.00	16.05
	100kN/m ² を超える		~		3mを超える	~			100kN/m ² を超える		~		3mを超える	~		
	それ以外		~		それ以外	~			それ以外		~		それ以外	~		
	100kN/m ² を超える		~		3mを超える	~			100kN/m ² を超える		~		3mを超える	~		
	それ以外		~		それ以外	~			それ以外		~		それ以外	~		
	100kN/m ² を超える		~		3mを超える	~			100kN/m ² を超える		~		3mを超える	~		
	それ以外		~		それ以外	~			それ以外		~		それ以外	~		
	100kN/m ² を超える		~		3mを超える	~			100kN/m ² を超える		~		3mを超える	~		
	それ以外		~		それ以外	~			それ以外		~		それ以外	~		
	100kN/m ² を超える		~		3mを超える	~			100kN/m ² を超える		~		3mを超える	~		
	それ以外		~		それ以外	~			それ以外		~		それ以外	~		