

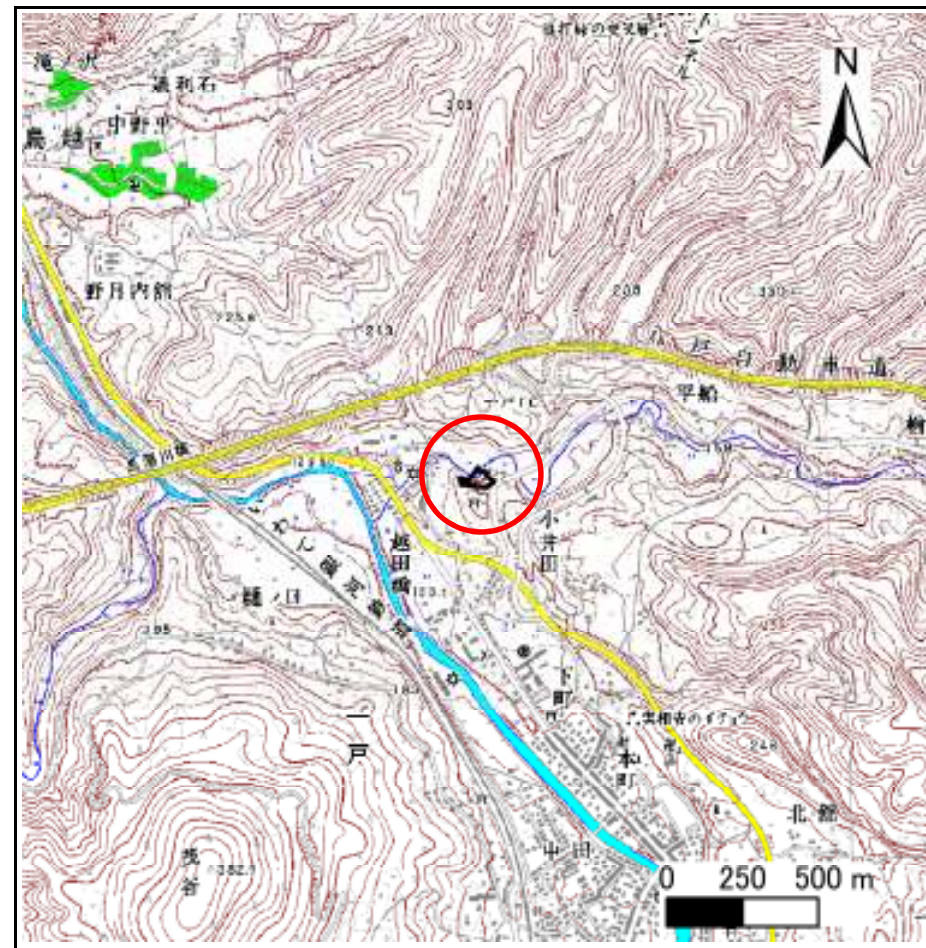
土砂災害防止に関する基礎調査(急傾斜地の崩壊)

表紙 概況、位置図

自然現象の種類	急傾斜地の崩壊
箇所番号	020A0737
箇所名	小井田
所在地	二戸郡一戸町一戸字小井田
調査機関	岩手県二戸地方振興局



概況図 (S=1:200,000)



位置図 (S=1:25,000)

岩手県

急傾斜地の崩壊区域調書

様式3-1 危害のおそれのある土地、著しい危害のおそれのある土地の設定図（全体図）

調査年度

平成17年度

急傾斜地の位置

箇所番号

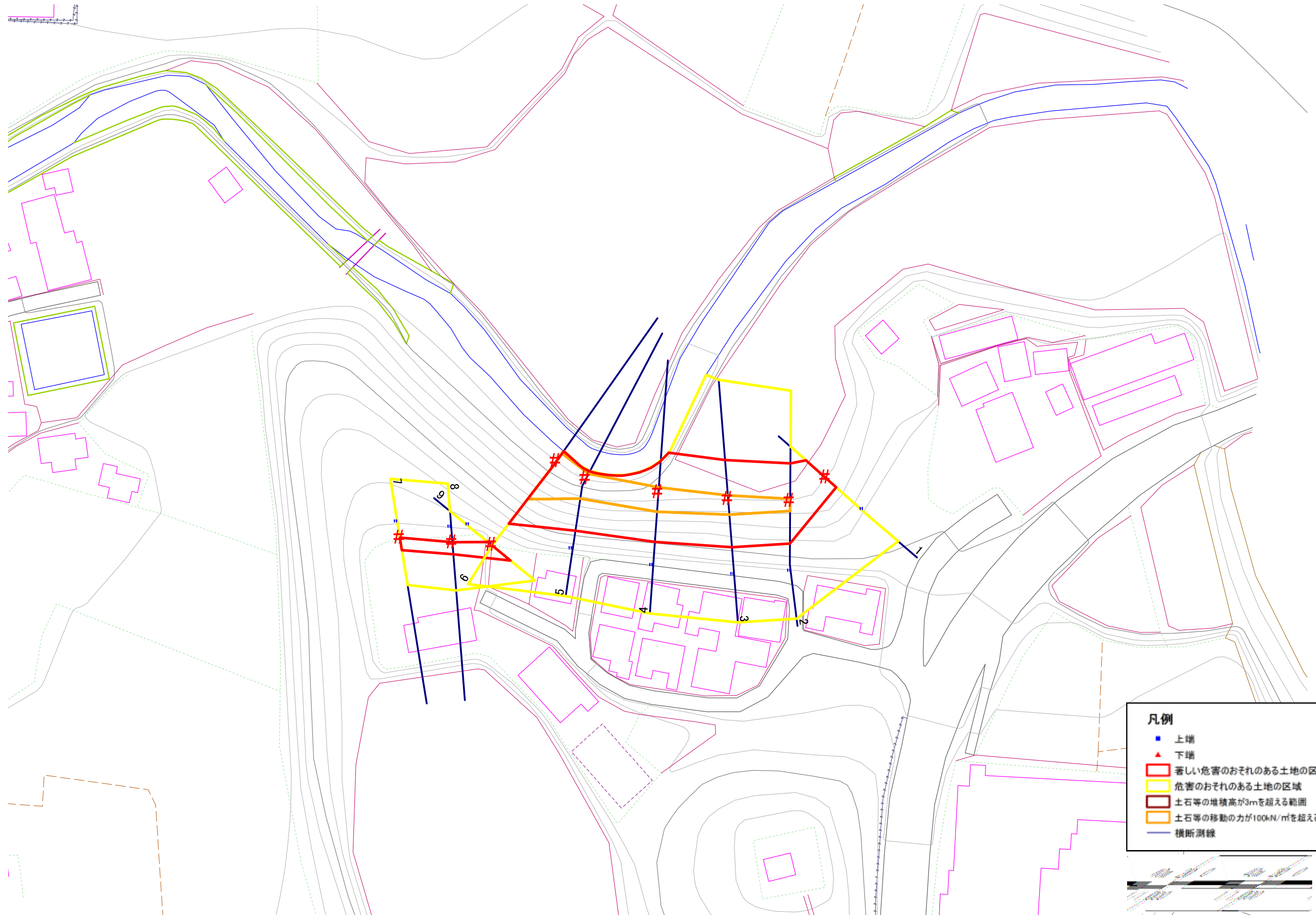
020A0737

箇所名

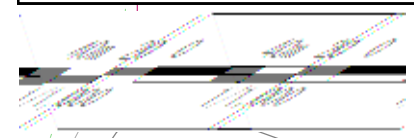
小井田

所在地

二戸郡一戸町一戸字小井田



- 凡例**
- 上端
 - ▲ 下端
 - 著しい危害のおそれのある土地の区域
 - 危害のおそれのある土地の区域
 - 土石等の堆積高が3mを超える範囲
 - 土石等の移動の力が100kN/m²を超える範囲
 - 横断測線



急傾斜地の崩壊区域調書

様式3-2 建築物に作用すると想定される衝撃に関する事項 (1/1)

調査年度	平成17年度
------	--------

急傾斜地の位置		020A0737			箇所名		小井田		所在地		二戸郡一戸町一戸小井田					
横断 測線 番号	急傾斜地の下端に隣接する土地									急傾斜地内						
	土石等の移動の高さと力の大きさ				土石等の堆積高さとの大きさ				土石等の移動の高さと力の大きさ				土石等の堆積高さとの大きさ			
	区分	高さ (m)	下端からの距離 (m)	力の大きさ (kN/m ²)	区分	下端からの水平 距離(m)	高さ (m)	力の大きさ (kN/m ²)	区分	高さ (m)	上端からの比高 (m)	力の大きさ (kN/m ²)	区分	上端からの比高 (m)	高さ (m)	力の大きさ (kN/m ²)
1	100kN/m ² を超える	-	- ~ -	-	3mを超える	- ~ -	-	-	100kN/m ² を超える	-	- ~ -	-	3mを超える	- ~ -	-	-
	それ以外	1.00	0.00 ~ 5.86	73.29	それ以外	0.00 ~ 0.00	1.62	8.64	それ以外	1.00	5.00 ~ 6.90	73.29	それ以外	5.00 ~ 6.90	1.62	8.64
2	100kN/m ² を超える	1.00	0.00 ~ 0.56	108.30	3mを超える	- ~ -	-	-	100kN/m ² を超える	1.00	10.53 ~ 12.10	108.30	3mを超える	- ~ -	-	-
	それ以外	1.00	0.56 ~ 8.34	100.00	それ以外	0.00 ~ 8.34	2.19	11.70	それ以外	1.00	5.00 ~ 10.53	100.00	それ以外	5.00 ~ 12.10	2.19	11.70
3	100kN/m ² を超える	1.00	0.00 ~ 0.87	113.05	3mを超える	- ~ -	-	-	100kN/m ² を超える	1.00	10.53 ~ 13.11	113.05	3mを超える	- ~ -	-	-
	それ以外	1.00	0.87 ~ 8.66	100.00	それ以外	0.00 ~ 8.66	2.19	11.71	それ以外	1.00	5.00 ~ 10.53	100.00	それ以外	5.00 ~ 13.11	2.19	11.71
4	100kN/m ² を超える	1.00	0.00 ~ 1.19	117.94	3mを超える	- ~ -	-	-	100kN/m ² を超える	1.00	10.82 ~ 14.50	117.94	3mを超える	- ~ -	-	-
	それ以外	1.00	1.19 ~ 8.97	100.00	それ以外	0.00 ~ 8.97	2.31	12.38	それ以外	1.00	5.00 ~ 10.82	100.00	それ以外	5.00 ~ 14.50	2.31	12.38
5	100kN/m ² を超える	1.00	0.00 ~ 1.28	119.44	3mを超える	- ~ -	-	-	100kN/m ² を超える	1.00	12.93 ~ 18.00	119.44	3mを超える	- ~ -	-	-
	それ以外	1.00	1.28 ~ 9.07	100.00	それ以外	0.00 ~ 9.07	2.78	14.86	それ以外	1.00	5.00 ~ 12.93	100.00	それ以外	5.00 ~ 18.00	2.78	14.86
6	100kN/m ² を超える	1.00	0.00 ~ 2.24	134.83	3mを超える	- ~ -	-	-	100kN/m ² を超える	1.00	10.63 ~ 19.26	134.83	3mを超える	- ~ -	-	-
	それ以外	1.00	2.24 ~ 10.02	100.00	それ以外	0.00 ~ 10.02	2.45	13.13	それ以外	1.00	5.00 ~ 10.63	100.00	それ以外	5.00 ~ 19.26	2.45	13.13
7	100kN/m ² を超える	-	- ~ -	-	3mを超える	- ~ -	-	-	100kN/m ² を超える	-	- ~ -	-	3mを超える	- ~ -	-	-
	それ以外	1.00	0.00 ~ 2.64	34.58	それ以外	0.00 ~ 2.64	2.44	13.07	それ以外	1.00	5.00 ~ 5.20	34.58	それ以外	5.00 ~ 5.20	2.44	13.07
8	100kN/m ² を超える	-	- ~ -	-	3mを超える	- ~ -	-	-	100kN/m ² を超える	-	- ~ -	-	3mを超える	- ~ -	-	-
	それ以外	1.00	0.00 ~ 2.51	33.17	それ以外	0.00 ~ 2.51	2.48	13.25	それ以外	1.00	5.00 ~ 5.20	33.17	それ以外	5.00 ~ 5.20	2.48	13.25
9	100kN/m ² を超える	-	- ~ -	-	3mを超える	- ~ -	-	-	100kN/m ² を超える	-	- ~ -	-	3mを超える	- ~ -	-	-
	それ以外	1.00	0.00 ~ 5.23	65.19	それ以外	0.00 ~ 5.23	1.93	10.34	それ以外	1.00	5.00 ~ 6.09	65.19	それ以外	5.00 ~ 6.09	1.93	10.34
	100kN/m ² を超える		~		3mを超える	~			100kN/m ² を超える		~		3mを超える	~		
	それ以外		~		それ以外	~			それ以外		~		それ以外	~		
	100kN/m ² を超える		~		3mを超える	~			100kN/m ² を超える		~		3mを超える	~		
	それ以外		~		それ以外	~			それ以外		~		それ以外	~		
	100kN/m ² を超える		~		3mを超える	~			100kN/m ² を超える		~		3mを超える	~		
	それ以外		~		それ以外	~			それ以外		~		それ以外	~		
	100kN/m ² を超える		~		3mを超える	~			100kN/m ² を超える		~		3mを超える	~		
	それ以外		~		それ以外	~			それ以外		~		それ以外	~		