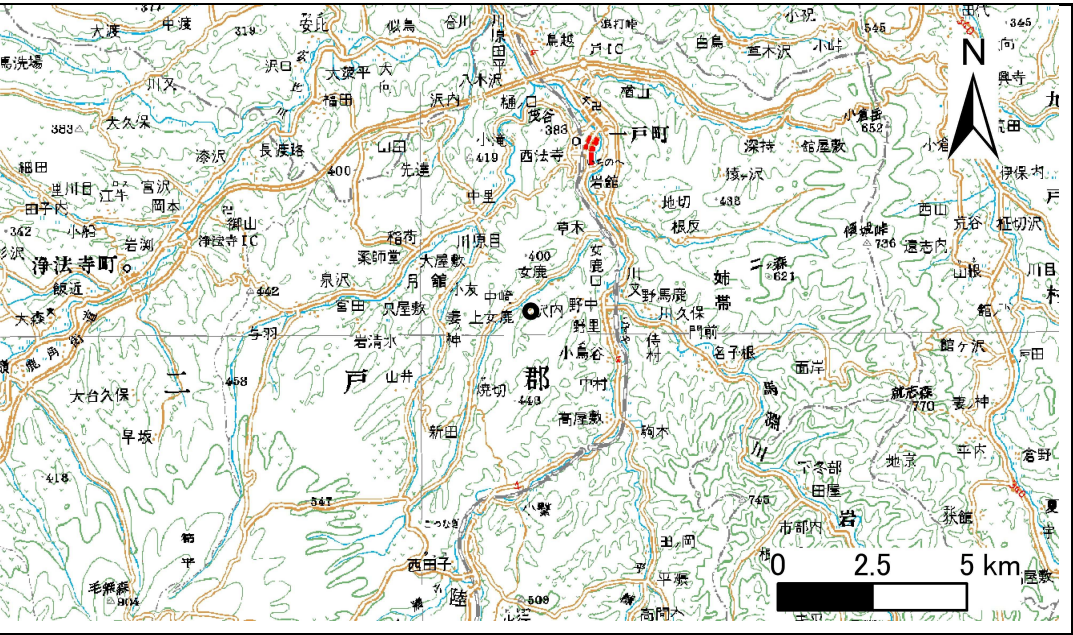


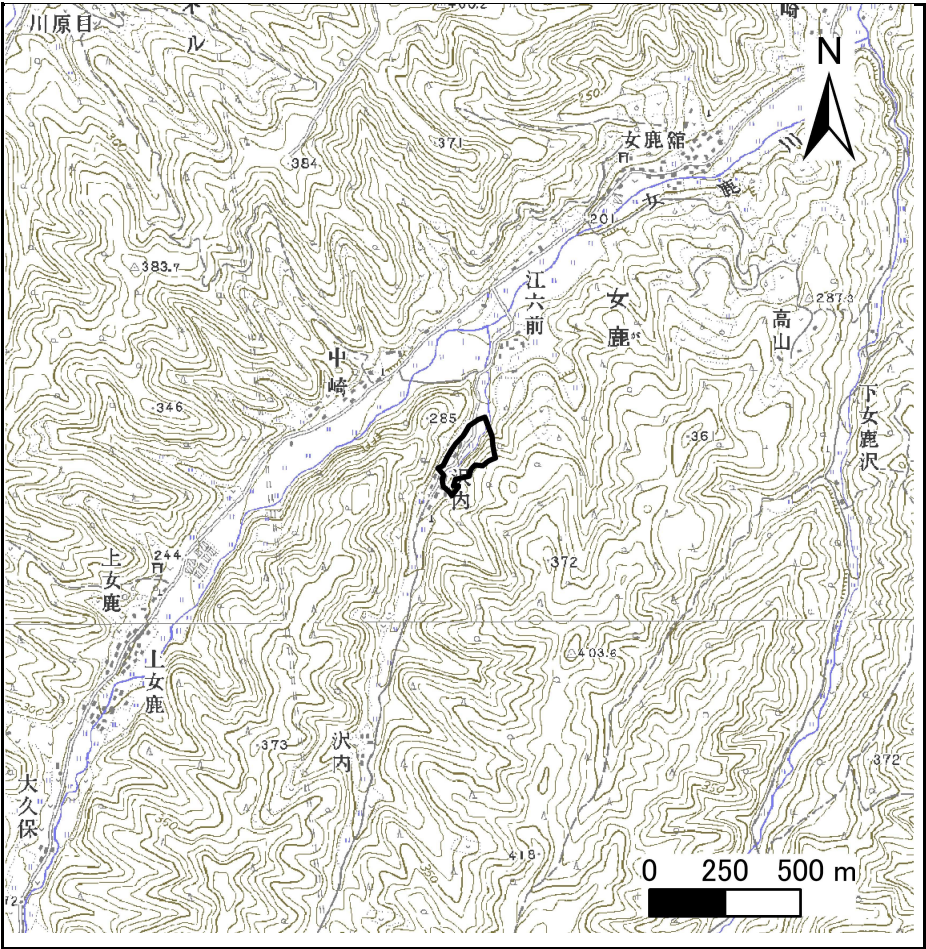
土砂災害防止に関する基礎調査(急傾斜地の崩壊)

表紙 概況、位置図

自然現象の種類	急傾斜地の崩壊
箇所番号	020A0732
箇所名	沢内(2)
所在地	二戸郡一戸町女鹿字
調査機関	岩手県二戸地方振興局



概況図 (S=1:200,000)



位置図 (S=1:25,000)

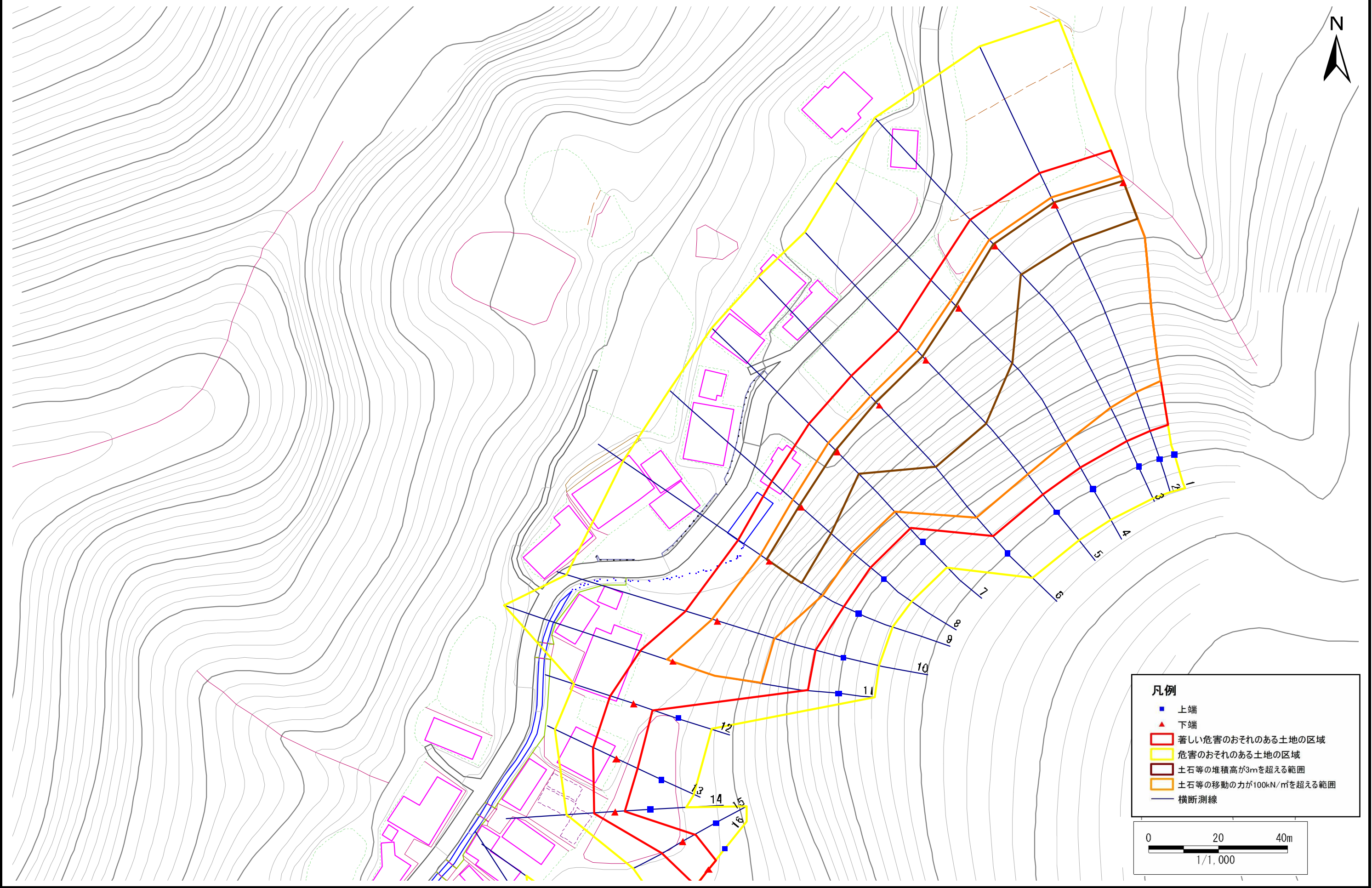
岩手県

急傾斜地の崩壊区域調書

様式3-1 危害のおそれのある土地、著しい危害のおそれのある土地の設定図 (1/2)

調査年度 平成18年度

急傾斜地の位置	箇所番号	020A0732	箇所名	沢内(2)	所在地	二戸郡一戸町女鹿字
---------	------	----------	-----	-------	-----	-----------



凡例

- 上端
- ▲ 下端
- 著しい危害のおそれのある土地の区域
- 危害のおそれのある土地の区域
- 土石等の堆積高が3mを超える範囲
- 土石等の移動の力が100kN/m²を超える範囲
- 横断測線

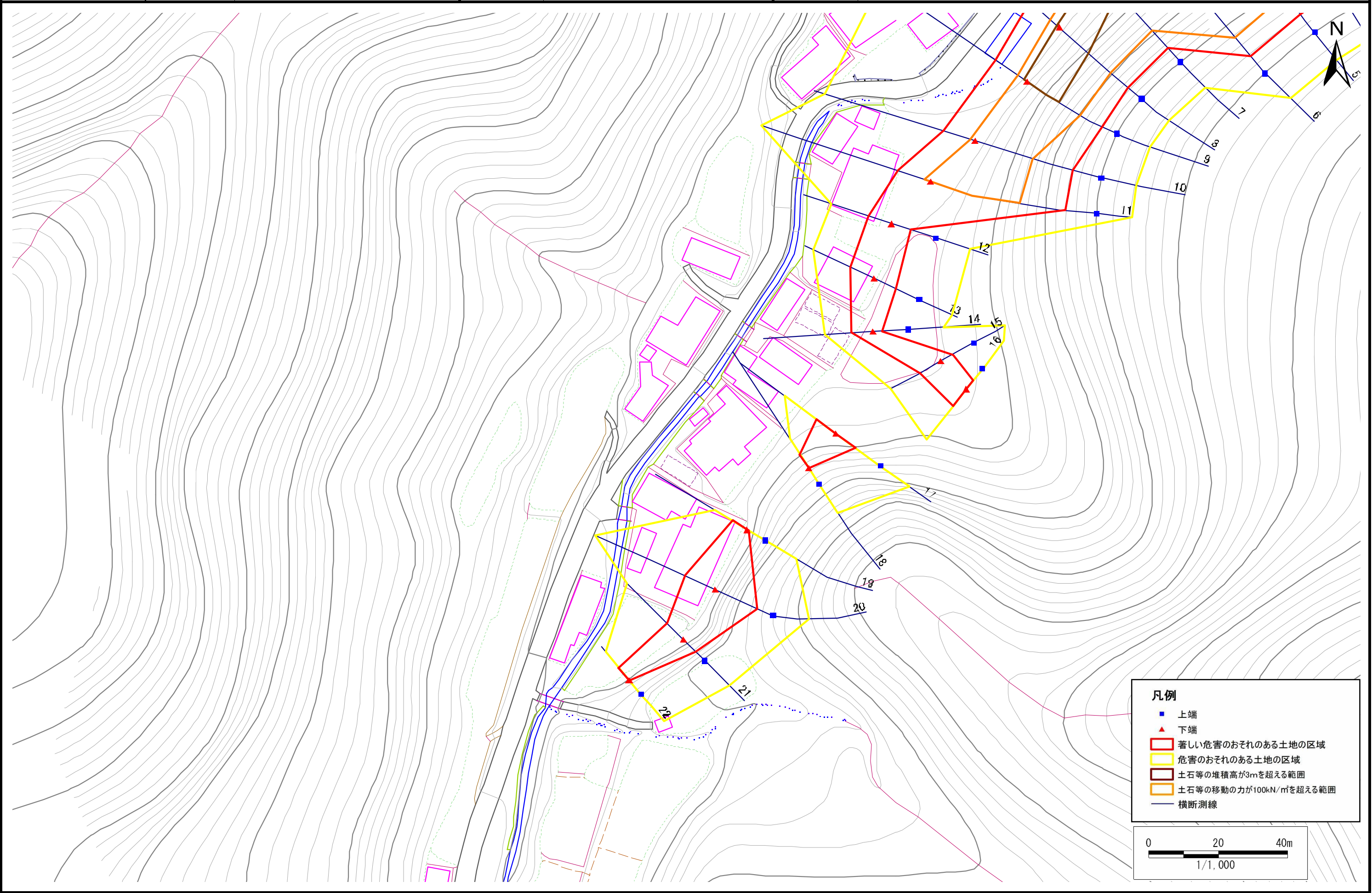
0 20 40m
1/1,000

急傾斜地の崩壊区域調書

様式3-1 危害のおそれのある土地、著しい危害のおそれのある土地の設定図 (2/2)

調査年度 平成18年度

急傾斜地の位置 箇所番号 020A0732 箇所名 沢内(2) 所在地 二戸郡一戸町女鹿字



急傾斜地の崩壊区域調書

様式3-1 危害のおそれのある土地、著しい危害のおそれのある土地の設定図（全体図）

調査年度	平成18年度
------	--------

急傾斜地の位置

箇所番号

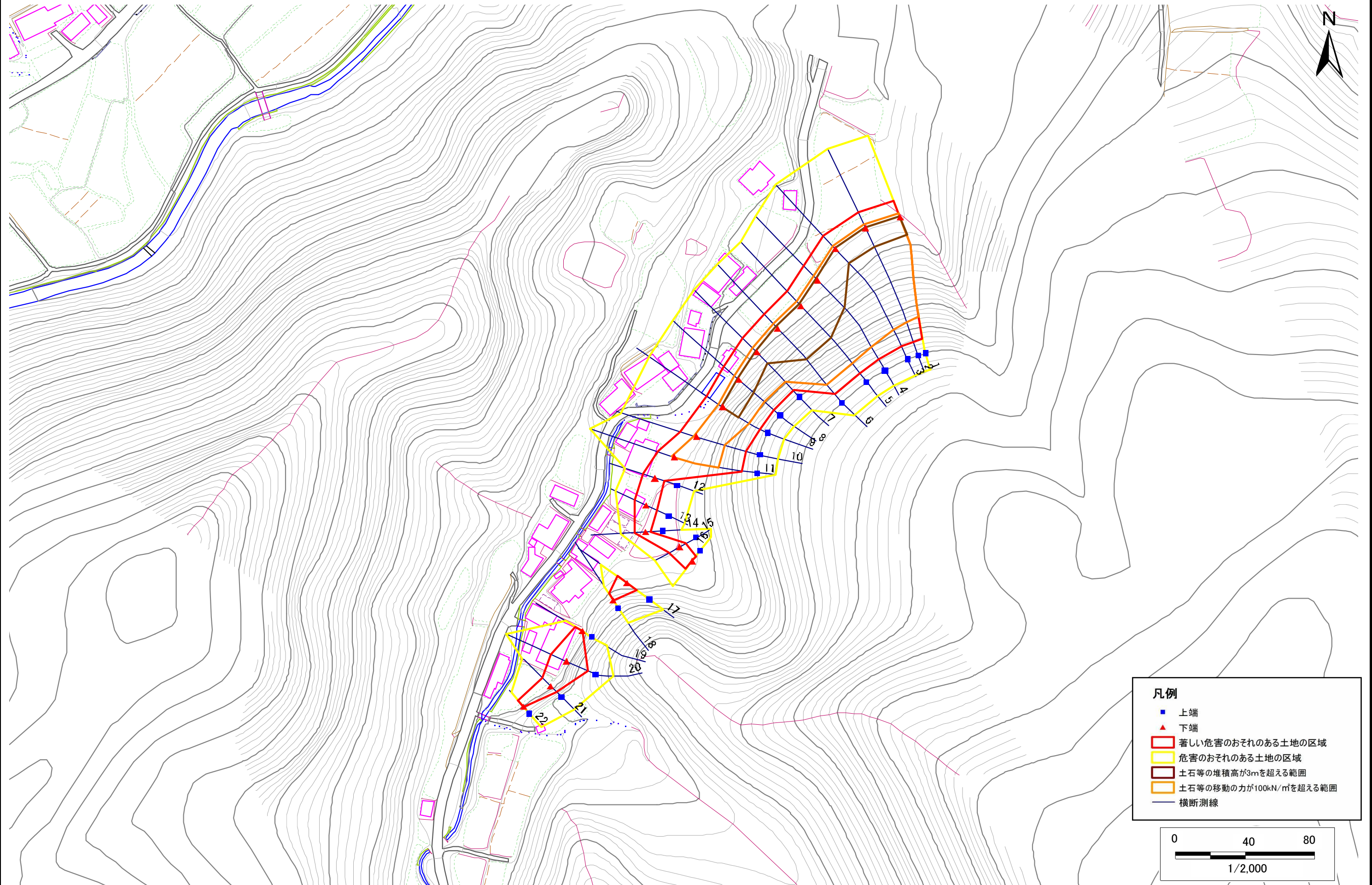
020A0732

箇所名

沢内(2)

所在地

二戸郡一戸町女鹿字



岩手県

急傾斜地の崩壊区域調書

様式3-2 建築物に作用すると想定される衝撃に関する事項(1/2)

調査年度 平成18年度

急傾斜地の位置				箇所番号		020A0732		箇所名		沢内(2)		所在地		二戸郡一戸町女鹿字			
横断 測線 番号	急傾斜地の下端に隣接する土地								急傾斜地内								
	土石等の移動の高さと力の大きさ				土石等の堆積高さと力の大きさ				土石等の移動の高さと力の大きさ				土石等の堆積高さと力の大きさ				
	区 分	高さ (m)	下端からの距離 (m)	力の大きさ (kN/㎡)	区 分	下端からの水平 距離(m)	高さ (m)	力の大きさ (kN/㎡)	区 分	高さ (m)	上端からの比高 (m)	力の大きさ (kN/㎡)	区 分	上端からの比高 (m)	高さ (m)	力の大きさ (kN/㎡)	
1	100kN/㎡を超える	1.00	0.00 ～ 2.13	133.00	3mを超える	0.00 ～ 0.61	3.25	17.37	100kN/㎡を超える	1.00	12.48 ～ 46.47	133.00	3mを超える	40.00 ～ 46.47	3.25	17.37	
	それ以外	1.00	2.13 ～ 9.91	100.00	それ以外	0.61 ～ 9.91	3.00	16.05	それ以外	1.00	5.00 ～ 12.48	100.00	それ以外	5.00 ～ 40.00	3.00	16.05	
2	100kN/㎡を超える	1.00	0.00 ～ 2.35	136.63	3mを超える	0.00 ～ 0.69	3.28	17.58	100kN/㎡を超える	1.00	12.04 ～ 47.11	136.63	3mを超える	40.00 ～ 47.11	3.28	17.58	
	それ以外	1.00	2.35 ～ 10.13	100.00	それ以外	0.69 ～ 10.13	3.00	16.05	それ以外	1.00	5.00 ～ 12.04	100.00	それ以外	5.00 ～ 40.00	3.00	16.05	
3	100kN/㎡を超える	1.00	0.00 ～ 2.59	140.66	3mを超える	0.00 ～ 0.79	3.33	17.83	100kN/㎡を超える	1.00	11.61 ～ 46.80	140.66	3mを超える	40.00 ～ 46.80	3.33	17.83	
	それ以外	1.00	2.59 ～ 10.37	100.00	それ以外	0.79 ～ 10.37	3.00	16.05	それ以外	1.00	5.00 ～ 11.61	100.00	それ以外	5.00 ～ 40.00	3.00	16.05	
4	100kN/㎡を超える	1.00	0.00 ～ 3.30	152.92	3mを超える	0.00 ～ 1.11	3.51	18.78	100kN/㎡を超える	1.00	10.71 ～ 45.16	152.92	3mを超える	30.00 ～ 45.16	3.51	18.78	
	それ以外	1.00	3.30 ～ 11.09	100.00	それ以外	1.11 ～ 11.09	3.00	16.05	それ以外	1.00	5.00 ～ 10.71	100.00	それ以外	5.00 ～ 30.00	3.00	16.05	
5	100kN/㎡を超える	1.00	0.00 ～ 3.68	159.67	3mを超える	0.00 ～ 1.36	3.66	19.61	100kN/㎡を超える	1.00	10.53 ～ 44.23	159.67	3mを超える	25.00 ～ 44.23	3.66	19.61	
	それ以外	1.00	3.68 ～ 11.47	100.00	それ以外	1.36 ～ 11.47	3.00	16.05	それ以外	1.00	5.00 ～ 10.53	100.00	それ以外	5.00 ～ 25.00	3.00	16.05	
6	100kN/㎡を超える	1.00	0.00 ～ 3.71	160.20	3mを超える	0.00 ～ 1.39	3.69	19.73	100kN/㎡を超える	1.00	10.53 ～ 43.69	160.20	3mを超える	25.00 ～ 43.69	3.69	19.73	
	それ以外	1.00	3.71 ～ 11.50	100.00	それ以外	1.39 ～ 11.50	3.00	16.05	それ以外	1.00	5.00 ～ 10.53	100.00	それ以外	5.00 ～ 25.00	3.00	16.05	
7	100kN/㎡を超える	1.00	0.00 ～ 3.50	156.43	3mを超える	0.00 ～ 0.73	3.44	18.42	100kN/㎡を超える	1.00	11.22 ～ 33.31	156.43	3mを超える	25.00 ～ 33.31	3.44	18.42	
	それ以外	1.00	3.50 ～ 11.28	100.00	それ以外	0.73 ～ 11.28	3.00	16.05	それ以外	1.00	5.00 ～ 11.22	100.00	それ以外	5.00 ～ 25.00	3.00	16.05	
8	100kN/㎡を超える	1.00	0.00 ～ 3.25	152.11	3mを超える	0.00 ～ 0.86	3.54	18.93	100kN/㎡を超える	1.00	11.74 ～ 31.28	152.11	3mを超える	20.00 ～ 31.28	3.54	18.93	
	それ以外	1.00	3.25 ～ 11.04	100.00	それ以外	0.86 ～ 11.04	3.00	16.05	それ以外	1.00	5.00 ～ 11.74	100.00	それ以外	5.00 ～ 20.00	3.00	16.05	
9	100kN/㎡を超える	1.00	0.00 ～ 3.07	148.94	3mを超える	0.00 ～ 0.97	3.64	19.47	100kN/㎡を超える	1.00	12.46 ～ 31.70	148.94	3mを超える	20.00 ～ 31.70	3.64	19.47	
	それ以外	1.00	3.07 ～ 10.86	100.00	それ以外	0.97 ～ 10.86	3.00	16.05	それ以外	1.00	5.00 ～ 12.46	100.00	それ以外	5.00 ～ 20.00	3.00	16.05	
10	100kN/㎡を超える	1.00	0.00 ～ 1.62	124.72	3mを超える	－ ～ －	－	－	100kN/㎡を超える	1.00	12.05 ～ 22.10	124.72	3mを超える	－ ～ －	－	－	
	それ以外	1.00	1.62 ～ 9.40	100.00	それ以外	0.00 ～ 9.40	2.43	13.00	それ以外	1.00	5.00 ～ 12.05	100.00	それ以外	5.00 ～ 22.10	2.43	13.00	
11	100kN/㎡を超える	1.00	0.00 ～ 1.73	126.58	3mを超える	－ ～ －	－	－	100kN/㎡を超える	1.00	12.61 ～ 27.55	126.58	3mを超える	－ ～ －	－	－	
	それ以外	1.00	1.73 ～ 9.52	100.00	それ以外	0.00 ～ 9.52	2.70	14.43	それ以外	1.00	5.00 ～ 12.61	100.00	それ以外	5.00 ～ 27.55	2.70	14.43	
12	100kN/㎡を超える	－	－ ～ －	－	3mを超える	－ ～ －	－	－	100kN/㎡を超える	－	－ ～ －	－	3mを超える	－ ～ －	－	－	
	それ以外	1.00	0.00 ～ 6.95	88.04	それ以外	0.00 ～ 0.00	1.67	8.94	それ以外	1.00	5.00 ～ 8.80	88.04	それ以外	5.00 ～ 8.80	1.67	8.94	
13	100kN/㎡を超える	－	－ ～ －	－	3mを超える	－ ～ －	－	－	100kN/㎡を超える	－	－ ～ －	－	3mを超える	－ ～ －	－	－	
	それ以外	1.00	0.00 ～ 7.27	92.52	それ以外	0.00 ～ 0.00	1.68	8.97	それ以外	1.00	5.00 ～ 9.50	92.52	それ以外	5.00 ～ 9.50	1.68	8.97	
14	100kN/㎡を超える	－	－ ～ －	－	3mを超える	－ ～ －	－	－	100kN/㎡を超える	－	－ ～ －	－	3mを超える	－ ～ －	－	－	
	それ以外	1.00	0.00 ～ 5.96	74.63	それ以外	0.00 ～ 0.00	1.69	9.06	それ以外	1.00	5.00 ～ 6.80	74.63	それ以外	5.00 ～ 6.80	1.69	9.06	
15	100kN/㎡を超える	－	－ ～ －	－	3mを超える	－ ～ －	－	－	100kN/㎡を超える	－	－ ～ －	－	3mを超える	－ ～ －	－	－	
	それ以外	1.00	0.00 ～ 6.65	83.94	それ以外	0.00 ～ 6.65	1.75	9.39	それ以外	1.00	5.00 ～ 8.00	83.94	それ以外	5.00 ～ 8.00	1.75	9.39	

岩手県

急傾斜地の崩壊区域調書

様式3-2 建築物に作用すると想定される衝撃に関する事項(2/2)

様式3-2 建築物に作用すると想定される衝撃に関する事項 (2/2)														調査年度		平成18年度	
急傾斜地の位置		箇所番号		020A0732		箇所名		沢内(2)		所在地		二戸郡一戸町女鹿字					
横断 測線 番号	急傾斜地の下端に隣接する土地								急傾斜地内								
	土石等の移動の高さと力の大きさ				土石等の堆積高さと力の大きさ				土石等の移動の高さと力の大きさ				土石等の堆積高さと力の大きさ				
	区 分	高さ (m)	下端からの距離 (m)	力の大きさ (kN/㎡)	区 分	下端からの水平 距離(m)	高さ (m)	力の大きさ (kN/㎡)	区 分	高さ (m)	上端からの比高 (m)	力の大きさ (kN/㎡)	区 分	上端からの比高 (m)	高さ (m)	力の大きさ (kN/㎡)	
16	100kN/㎡を超える	-	- ~ -	-	3mを超える	- ~ -	-	-	100kN/㎡を超える	-	- ~ -	-	3mを超える	- ~ -	-	-	
	それ以外	1.00	0.00 ~ 5.94	74.44	それ以外	0.00 ~ 5.94	2.14	11.46	それ以外	1.00	5.00 ~ 9.00	74.44	それ以外	5.00 ~ 9.00	2.14	11.46	
17	100kN/㎡を超える	-	- ~ -	-	3mを超える	- ~ -	-	-	100kN/㎡を超える	-	- ~ -	-	3mを超える	- ~ -	-	-	
	それ以外	1.00	0.00 ~ 6.65	83.94	それ以外	0.00 ~ 0.00	1.57	8.40	それ以外	1.00	5.00 ~ 9.00	83.94	それ以外	5.00 ~ 9.00	1.57	8.40	
18	100kN/㎡を超える	-	- ~ -	-	3mを超える	- ~ -	-	-	100kN/㎡を超える	-	- ~ -	-	3mを超える	- ~ -	-	-	
	それ以外	1.00	0.00 ~ 4.52	56.33	それ以外	0.00 ~ 4.52	1.91	10.24	それ以外	1.00	5.00 ~ 5.00	56.33	それ以外	5.00 ~ 5.00	1.91	10.24	
19	100kN/㎡を超える	-	- ~ -	-	3mを超える	- ~ -	-	-	100kN/㎡を超える	-	- ~ -	-	3mを超える	- ~ -	-	-	
	それ以外	1.00	0.00 ~ 4.87	60.64	それ以外	0.00 ~ 4.87	1.89	10.11	それ以外	1.00	5.00 ~ 5.40	60.64	それ以外	5.00 ~ 5.40	1.89	10.11	
20	100kN/㎡を超える	1.00	0.00 ~ 1.71	126.14	3mを超える	- ~ -	-	-	100kN/㎡を超える	1.00	11.93 ~ 18.45	126.14	3mを超える	- ~ -	-	-	
	それ以外	1.00	1.71 ~ 9.49	100.00	それ以外	0.00 ~ 9.49	2.68	14.35	それ以外	1.00	5.00 ~ 11.93	100.00	それ以外	5.00 ~ 18.45	2.68	14.35	
21	100kN/㎡を超える	-	- ~ -	-	3mを超える	- ~ -	-	-	100kN/㎡を超える	-	- ~ -	-	3mを超える	- ~ -	-	-	
	それ以外	1.00	0.00 ~ 6.44	81.06	それ以外	0.00 ~ 6.44	2.73	14.63	それ以外	1.00	5.00 ~ 11.30	81.06	それ以外	5.00 ~ 11.30	2.73	14.63	
22	100kN/㎡を超える	-	- ~ -	-	3mを超える	- ~ -	-	-	100kN/㎡を超える	-	- ~ -	-	3mを超える	- ~ -	-	-	
	それ以外	1.00	0.00 ~ 4.51	56.24	それ以外	0.00 ~ 4.51	1.97	10.53	それ以外	1.00	5.00 ~ 5.20	56.24	それ以外	5.00 ~ 5.20	1.97	10.53	
	100kN/㎡を超える		~		3mを超える	~			100kN/㎡を超える		~		3mを超える	~			
	それ以外		~		それ以外	~			それ以外		~		それ以外	~			
	100kN/㎡を超える		~		3mを超える	~			100kN/㎡を超える		~		3mを超える	~			
	それ以外		~		それ以外	~			それ以外		~		それ以外	~			
	100kN/㎡を超える		~		3mを超える	~			100kN/㎡を超える		~		3mを超える	~			
	それ以外		~		それ以外	~			それ以外		~		それ以外	~			
	100kN/㎡を超える		~		3mを超える	~			100kN/㎡を超える		~		3mを超える	~			
	それ以外		~		それ以外	~			それ以外		~		それ以外	~			
	100kN/㎡を超える		~		3mを超える	~			100kN/㎡を超える		~		3mを超える	~			
	それ以外		~		それ以外	~			それ以外		~		それ以外	~			
	100kN/㎡を超える		~		3mを超える	~			100kN/㎡を超える		~		3mを超える	~			
	それ以外		~		それ以外	~			それ以外		~		それ以外	~			