

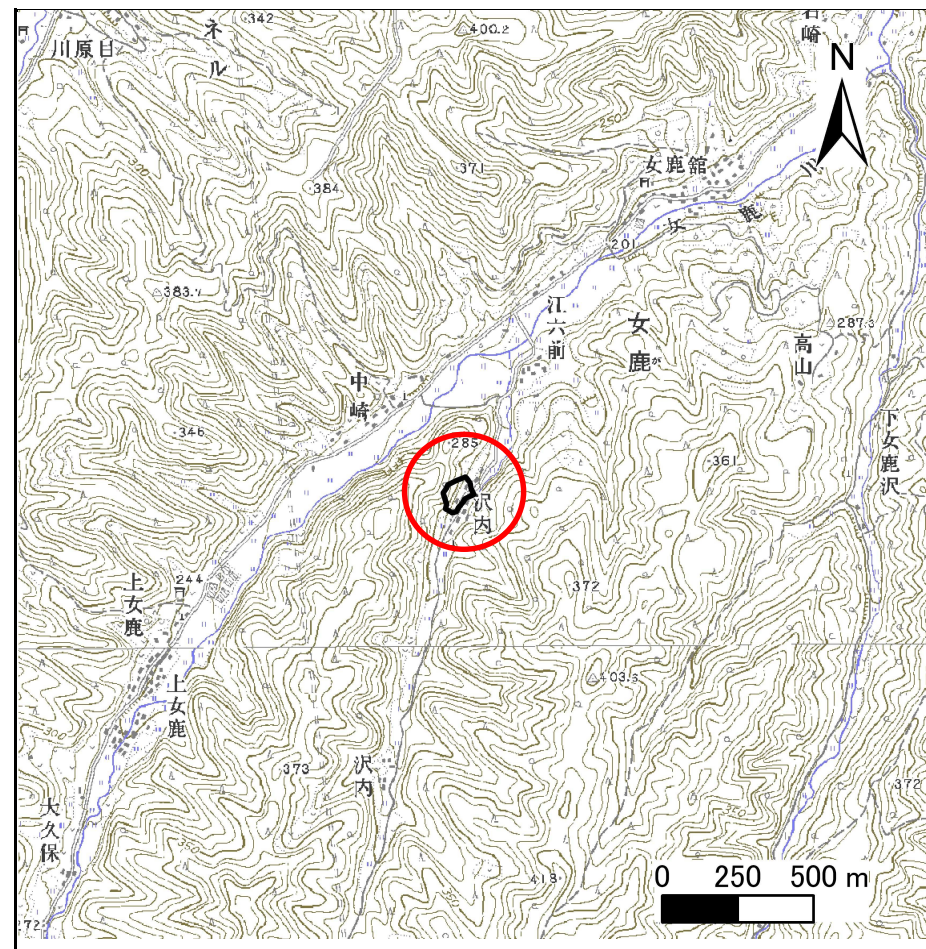
土砂災害防止に関する基礎調査(急傾斜地の崩壊)

表紙 概況、位置図

自然現象の種類	急傾斜地の崩壊
箇所番号	020A0731
箇所名	沢内
所在地	二戸郡一戸町女鹿字上女鹿
調査機関	岩手県二戸地方振興局



概況図 (S=1:200,000)



位置図 (S=1:25,000)

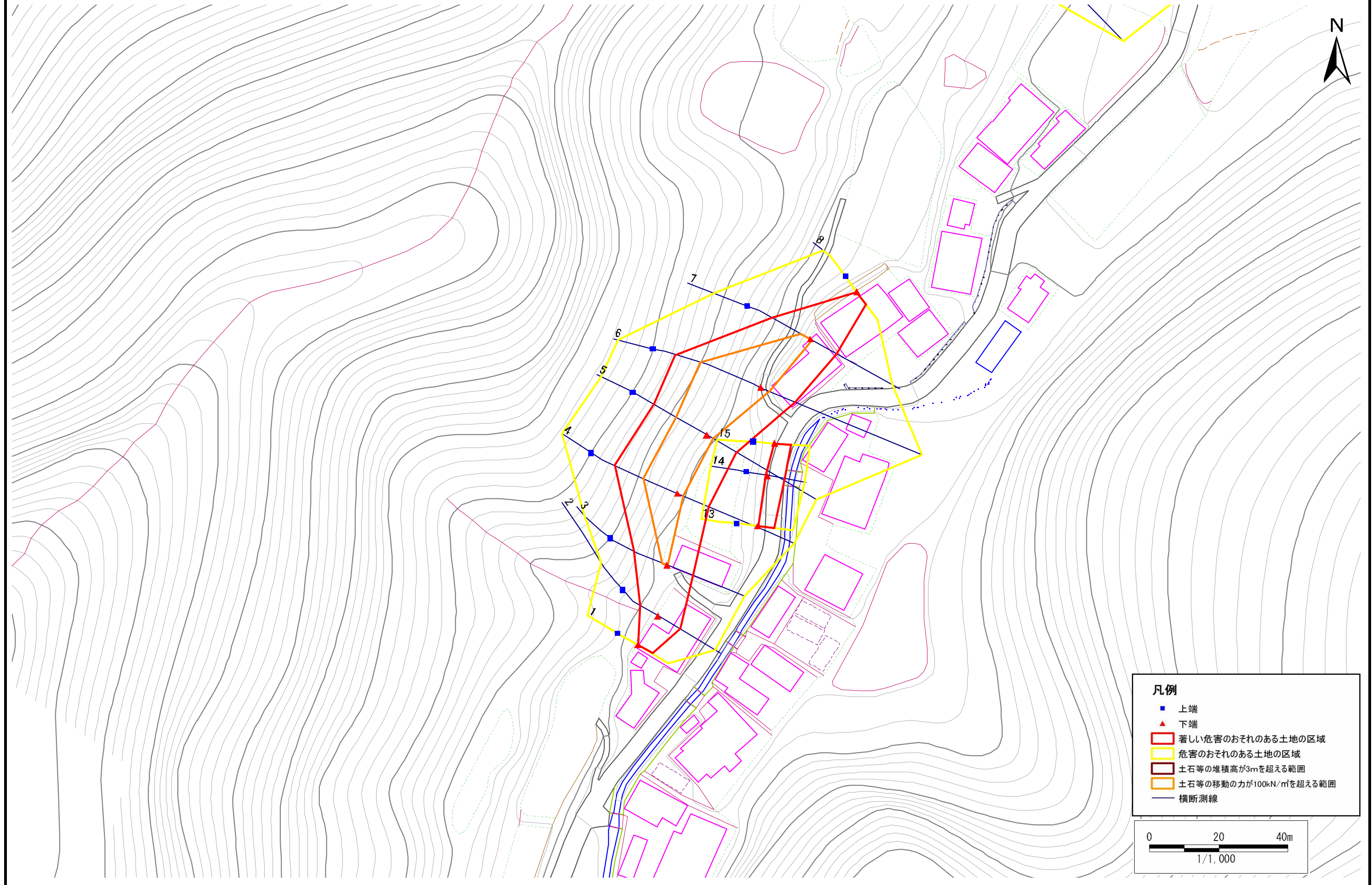
岩手県

急傾斜地の崩壊区域調書

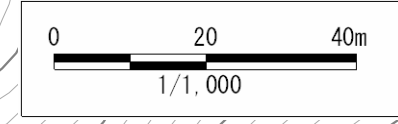
様式3-1 危害のおそれのある土地、著しい危害のおそれのある土地の設定図 (1/2)

調査年度 平成18年度

急傾斜地の位置	箇所番号	020A0731	箇所名	沢内	所在地	二戸郡一戸町女鹿字上女鹿
---------	------	----------	-----	----	-----	--------------



- 凡例**
- 上端
 - ▲ 下端
 - 著しい危害のおそれのある土地の区域
 - 危害のおそれのある土地の区域
 - 土石等の堆積高が3mを超える範囲
 - 土石等の移動の力が100kN/m²を超える範囲
 - 横断測線



急傾斜地の崩壊区域調査

様式3-1 危害のおそれのある土地、著しい危害のおそれのある土地の設定図 (2/2)

調査年度

平成18年度

急傾斜地の位置

箇所番号

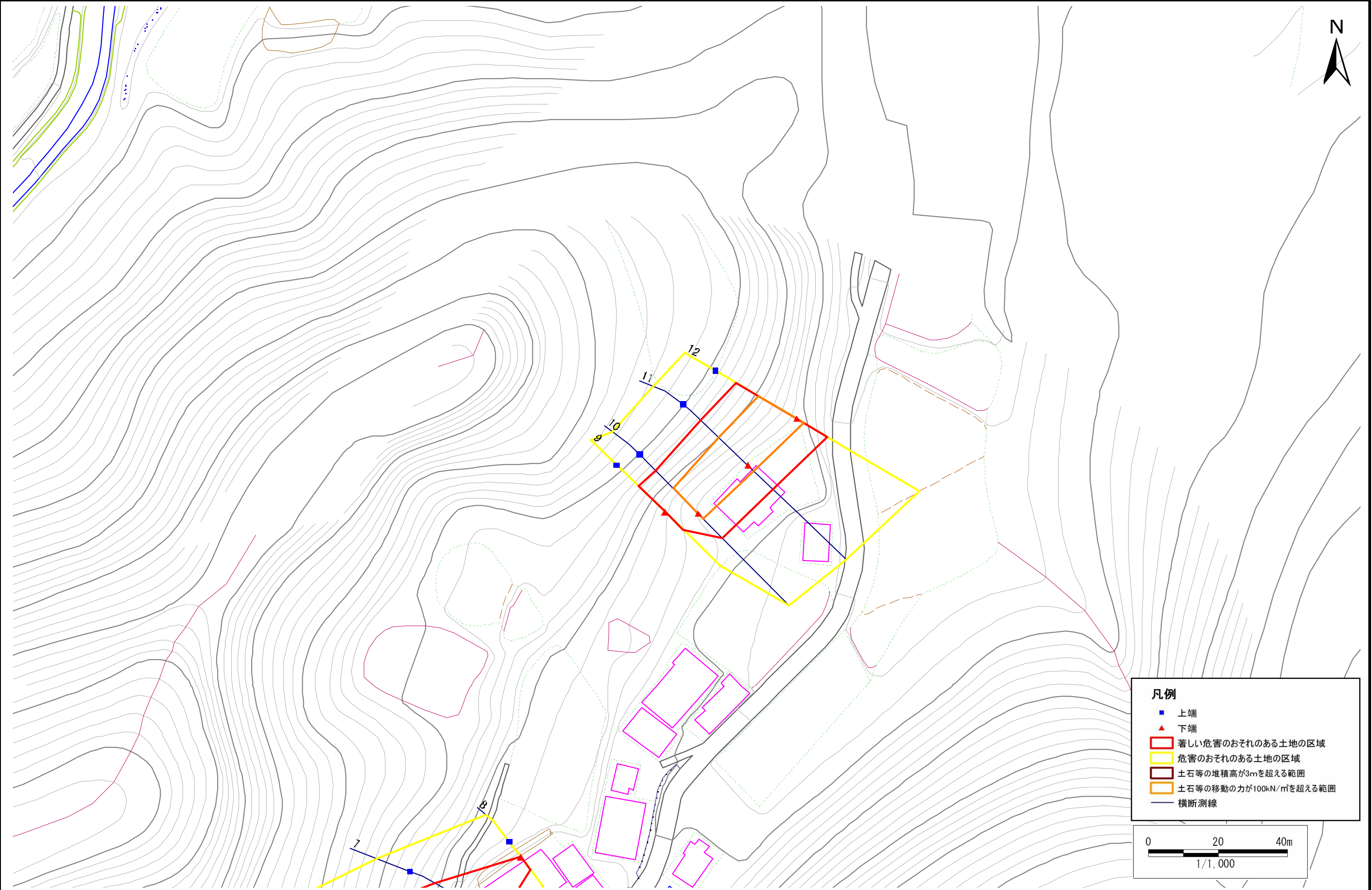
020A0731

箇所名

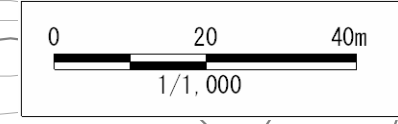
沢内

所在地

二戸郡一戸町女鹿字上女鹿



- 凡例**
- 上端
 - ▲ 下端
 - 著しい危害のおそれのある土地の区域
 - 危害のおそれのある土地の区域
 - 土石等の堆積高が3mを超える範囲
 - 土石等の移動の力が100kN/m²を超える範囲
 - 横断測線



急傾斜地の崩壊区域調書

様式3-1 危害のおそれのある土地、著しい危害のおそれのある土地の設定図（全体図）

調査年度

平成18年度

急傾斜地の位置

箇所番号

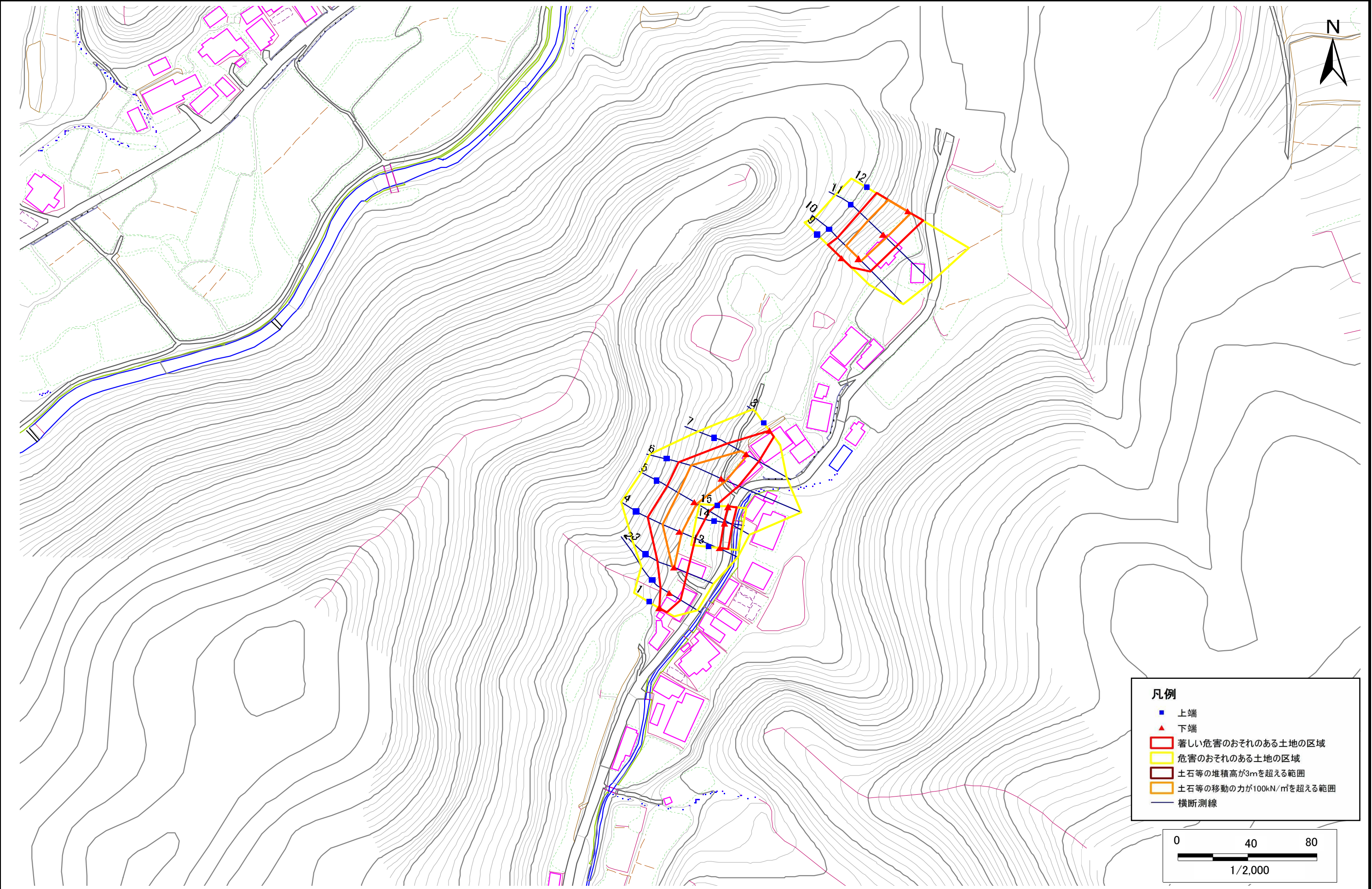
020A0731

箇所名

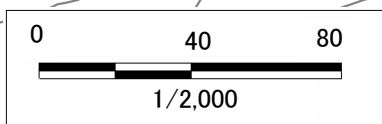
沢内

所在地

二戸郡一戸町女鹿字上女鹿



- 凡例**
- 上端
 - ▲ 下端
 - 著しい危害のおそれのある土地の区域
 - 危害のおそれのある土地の区域
 - 土石等の堆積高が3mを超える範囲
 - 土石等の移動の力が100kN/m²を超える範囲
 - 横断測線



急傾斜地の崩壊区域調査

様式3-2 建築物に作用すると想定される衝撃に関する事項(1/1)

調査年度	平成18年度
------	--------

急傾斜地の位置		O20A0731				箇所名				沢内				所在地				二戸郡一戸町女鹿字上女鹿			
横断 測線 番号	急傾斜地の下端に隣接する土地										急傾斜地内										
	土石等の移動の高さと力の大きさ					土石等の堆積高さと力の大きさ					土石等の移動の高さと力の大きさ					土石等の堆積高さと力の大きさ					
	区分	高さ (m)	下端からの距離 (m)	力の大きさ (kN/m ²)	区分	下端からの水平 距離(m)	高さ (m)	力の大きさ (kN/m ²)	区分	高さ (m)	上端からの比高 (m)	力の大きさ (kN/m ²)	区分	上端からの比高 (m)	高さ (m)	力の大きさ (kN/m ²)					
1	100kN/m ² を超える	-	- ~ -	-	3mを超える	- ~ -	-	-	100kN/m ² を超える	-	- ~ -	-	3mを超える	- ~ -	-	-					
	それ以外	1.00	0.00 ~ 4.77	59.40	それ以外	0.00 ~ 4.77	1.76	9.41	それ以外	1.00	5.00 ~ 5.00	59.40	それ以外	5.00 ~ 5.00	1.76	9.41					
2	100kN/m ² を超える	-	- ~ -	-	3mを超える	- ~ -	-	-	100kN/m ² を超える	-	- ~ -	-	3mを超える	- ~ -	-	-					
	それ以外	1.00	0.00 ~ 7.32	93.27	それ以外	0.00 ~ 7.32	1.76	9.43	それ以外	1.00	5.00 ~ 9.40	93.27	それ以外	5.00 ~ 9.40	1.76	9.43					
3	100kN/m ² を超える	1.00	0.00 ~ 0.28	104.05	3mを超える	- ~ -	-	-	100kN/m ² を超える	1.00	10.96 ~ 11.80	104.05	3mを超える	- ~ -	-	-					
	それ以外	1.00	0.28 ~ 8.06	100.00	それ以外	0.00 ~ 8.06	2.05	11.00	それ以外	1.00	5.00 ~ 10.96	100.00	それ以外	5.00 ~ 11.80	2.05	11.00					
4	100kN/m ² を超える	1.00	0.00 ~ 1.63	124.89	3mを超える	- ~ -	-	-	100kN/m ² を超える	1.00	10.98 ~ 17.88	124.89	3mを超える	- ~ -	-	-					
	それ以外	1.00	1.63 ~ 9.41	100.00	それ以外	0.00 ~ 9.41	2.23	11.93	それ以外	1.00	5.00 ~ 10.98	100.00	それ以外	5.00 ~ 17.88	2.23	11.93					
5	100kN/m ² を超える	1.00	0.00 ~ 1.96	130.19	3mを超える	- ~ -	-	-	100kN/m ² を超える	1.00	10.55 ~ 18.04	130.19	3mを超える	- ~ -	-	-					
	それ以外	1.00	1.96 ~ 9.74	100.00	それ以外	0.00 ~ 9.74	2.34	12.54	それ以外	1.00	5.00 ~ 10.55	100.00	それ以外	5.00 ~ 18.04	2.34	12.54					
6	100kN/m ² を超える	1.00	0.00 ~ 2.81	144.43	3mを超える	- ~ -	-	-	100kN/m ² を超える	1.00	10.53 ~ 24.59	144.43	3mを超える	- ~ -	-	-					
	それ以外	1.00	2.81 ~ 10.59	100.00	それ以外	0.00 ~ 10.59	2.69	14.38	それ以外	1.00	5.00 ~ 10.53	100.00	それ以外	5.00 ~ 24.59	2.69	14.38					
7	100kN/m ² を超える	1.00	0.00 ~ 0.64	109.50	3mを超える	- ~ -	-	-	100kN/m ² を超える	1.00	11.06 ~ 13.22	109.50	3mを超える	- ~ -	-	-					
	それ以外	1.00	0.64 ~ 8.42	100.00	それ以外	0.00 ~ 8.42	2.04	10.92	それ以外	1.00	5.00 ~ 11.06	100.00	それ以外	5.00 ~ 13.22	2.04	10.92					
8	100kN/m ² を超える	-	- ~ -	-	3mを超える	- ~ -	-	-	100kN/m ² を超える	-	- ~ -	-	3mを超える	- ~ -	-	-					
	それ以外	1.00	0.00 ~ 4.52	56.33	それ以外	0.00 ~ 4.52	1.91	10.24	それ以外	1.00	5.00 ~ 5.00	56.33	それ以外	5.00 ~ 5.00	1.91	10.24					
9	100kN/m ² を超える	-	- ~ -	-	3mを超える	- ~ -	-	-	100kN/m ² を超える	-	- ~ -	-	3mを超える	- ~ -	-	-					
	それ以外	1.00	0.00 ~ 7.33	93.50	それ以外	0.00 ~ 7.33	1.93	10.34	それ以外	1.00	5.00 ~ 11.00	93.50	それ以外	5.00 ~ 11.00	1.93	10.34					
10	100kN/m ² を超える	1.00	0.00 ~ 2.03	131.32	3mを超える	- ~ -	-	-	100kN/m ² を超える	1.00	10.53 ~ 18.21	131.32	3mを超える	- ~ -	-	-					
	それ以外	1.00	2.03 ~ 9.81	100.00	それ以外	0.00 ~ 9.81	2.37	12.70	それ以外	1.00	5.00 ~ 10.53	100.00	それ以外	5.00 ~ 18.21	2.37	12.70					
11	100kN/m ² を超える	1.00	0.00 ~ 2.18	133.78	3mを超える	- ~ -	-	-	100kN/m ² を超える	1.00	10.53 ~ 19.19	133.78	3mを超える	- ~ -	-	-					
	それ以外	1.00	2.18 ~ 9.96	100.00	それ以外	0.00 ~ 9.96	2.36	12.65	それ以外	1.00	5.00 ~ 10.53	100.00	それ以外	5.00 ~ 19.19	2.36	12.65					
12	100kN/m ² を超える	1.00	0.00 ~ 2.28	135.46	3mを超える	- ~ -	-	-	100kN/m ² を超える	1.00	10.54 ~ 20.02	135.46	3mを超える	- ~ -	-	-					
	それ以外	1.00	2.28 ~ 10.06	100.00	それ以外	0.00 ~ 10.06	2.68	14.34	それ以外	1.00	5.00 ~ 10.54	100.00	それ以外	5.00 ~ 20.02	2.68	14.34					
13	100kN/m ² を超える	-	- ~ -	-	3mを超える	- ~ -	-	-	100kN/m ² を超える	-	- ~ -	-	3mを超える	- ~ -	-	-					
	それ以外	1.00	0.00 ~ 4.69	58.45	それ以外	0.00 ~ 4.69	1.83	9.79	それ以外	1.00	5.00 ~ 5.00	58.45	それ以外	5.00 ~ 5.00	1.83	9.79					
14	100kN/m ² を超える	-	- ~ -	-	3mを超える	- ~ -	-	-	100kN/m ² を超える	-	- ~ -	-	3mを超える	- ~ -	-	-					
	それ以外	1.00	0.00 ~ 4.87	60.67	それ以外	0.00 ~ 4.87	1.89	10.11	それ以外	1.00	5.00 ~ 5.40	60.67	それ以外	5.00 ~ 5.40	1.89	10.11					
15	100kN/m ² を超える	-	- ~ -	-	3mを超える	- ~ -	-	-	100kN/m ² を超える	-	- ~ -	-	3mを超える	- ~ -	-	-					
	それ以外	1.00	0.00 ~ 4.69	58.45	それ以外	0.00 ~ 4.69	1.83	9.79	それ以外	1.00	5.00 ~ 5.00	58.45	それ以外	5.00 ~ 5.00	1.83	9.79					