

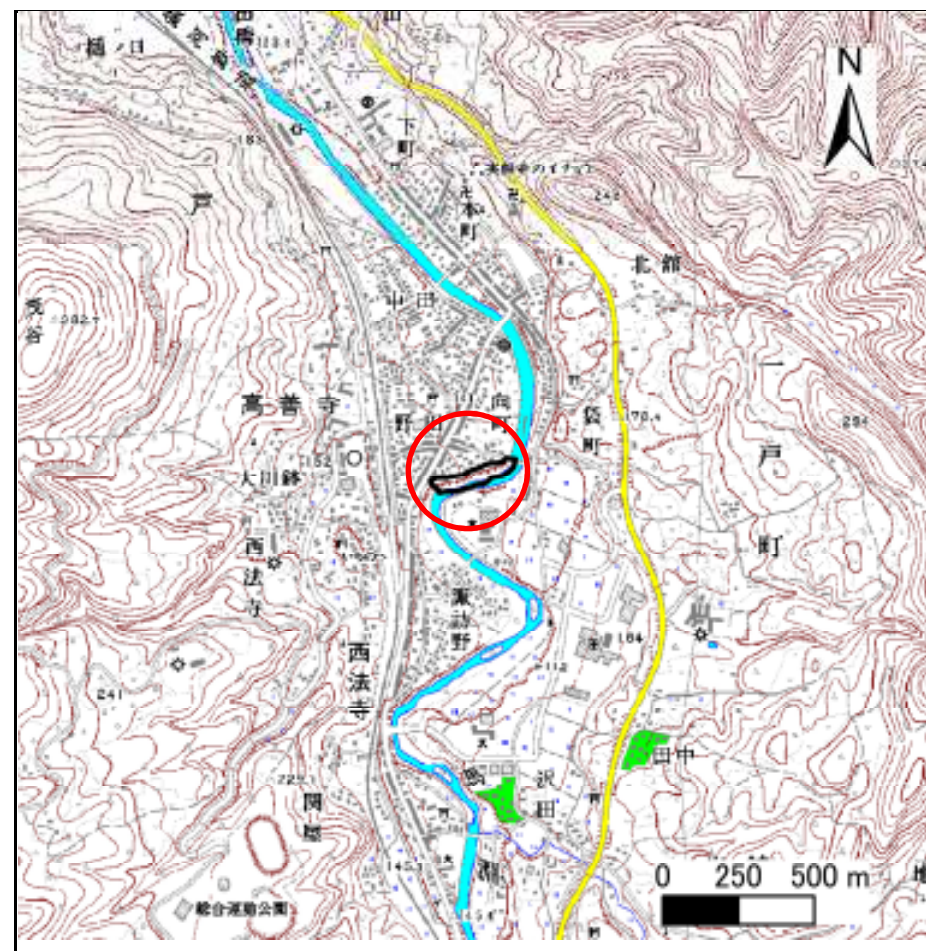
土砂災害防止に関する基礎調査(急傾斜地の崩壊)

表紙 概況、位置図

自然現象の種類	急傾斜地の崩壊
箇所番号	020A0727
箇所名	野田
所在地	二戸郡一戸町高善寺字野田
調査機関	岩手県二戸地方振興局



概況図 (S=1:200,000)



位置図 (S=1:25,000)

岩手県

急傾斜地の崩壊区域調書

様式3-1 危害のおそれのある土地、著しい危害のおそれのある土地の設定図（全体図）

調査年度

平成17年度

急傾斜地の位置

箇所番号

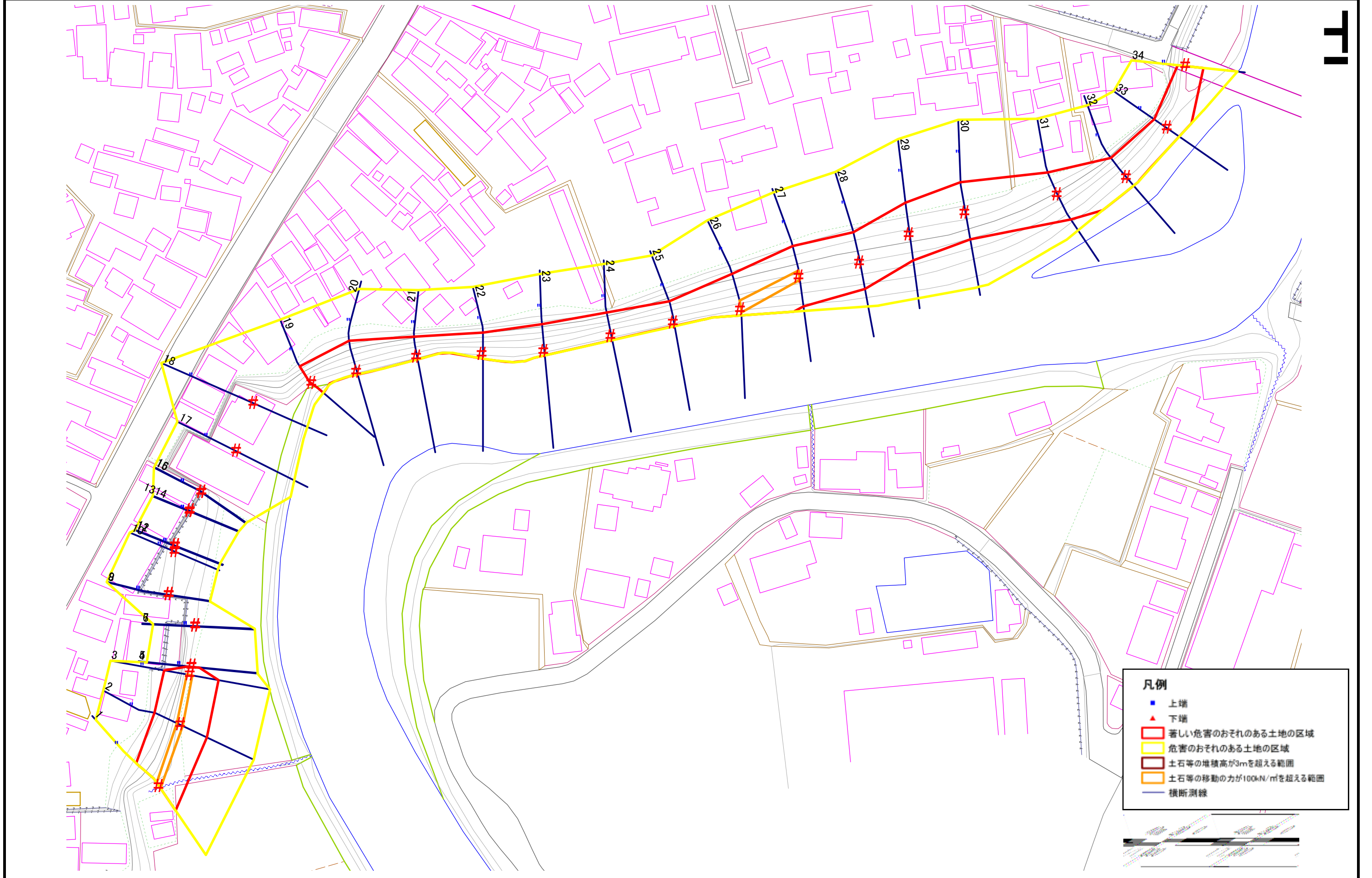
020A0727

箇所名

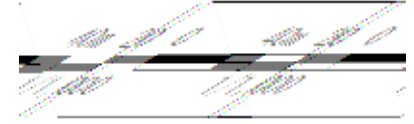
野田

所在地

二戸郡一戸町高善寺字野田



- 凡例**
- 上端
 - ▲ 下端
 - 著しい危害のおそれのある土地の区域
 - 危害のおそれのある土地の区域
 - 土石等の堆積高が3mを超える範囲
 - 土石等の移動の力が100kN/m²を超える範囲
 - 横断測線



急傾斜地の崩壊区域調書

様式3-2 建築物に作用すると想定される衝撃に関する事項 (1/3)

調査年度	平成17年度
------	--------

急傾斜地の位置		020A0727			箇所名		野田		所在地		二戸郡一戸町高善寺字野田					
横断 測線 番号	急傾斜地の下端に隣接する土地									急傾斜地内						
	土石等の移動の高さと力の大きさ				土石等の堆積高さと力の大きさ				土石等の移動の高さと力の大きさ				土石等の堆積高さと力の大きさ			
	区分	高さ (m)	下端からの距離 (m)	力の大きさ (kN/m ²)	区分	下端からの水平 距離(m)	高さ (m)	力の大きさ (kN/m ²)	区分	高さ (m)	上端からの比高 (m)	力の大きさ (kN/m ²)	区分	上端からの比高 (m)	高さ (m)	力の大きさ (kN/m ²)
1	100kN/m ² を超える	1.00	0.00 ~ 0.37	105.51	3mを超える	- ~ -	-	-	100kN/m ² を超える	1.00	10.75 ~ 11.86	105.51	3mを超える	- ~ -	-	-
	それ以外	1.00	0.37 ~ 8.16	100.00	それ以外	0.00 ~ 8.16	2.09	11.18	それ以外	1.00	5.00 ~ 10.75	100.00	それ以外	5.00 ~ 11.86	2.09	11.18
2	100kN/m ² を超える	1.00	0.00 ~ 0.41	106.09	3mを超える	- ~ -	-	-	100kN/m ² を超える	1.00	10.53 ~ 11.66	106.09	3mを超える	- ~ -	-	-
	それ以外	1.00	0.41 ~ 8.20	100.00	それ以外	0.00 ~ 8.20	2.18	11.69	それ以外	1.00	5.00 ~ 10.53	100.00	それ以外	5.00 ~ 11.66	2.18	11.69
3	100kN/m ² を超える	1.00	0.00 ~ 0.39	105.75	3mを超える	- ~ -	-	-	100kN/m ² を超える	1.00	10.65 ~ 11.70	105.75	3mを超える	- ~ -	-	-
	それ以外	1.00	0.39 ~ 8.17	100.00	それ以外	0.00 ~ 8.17	2.27	12.13	それ以外	1.00	5.00 ~ 10.65	100.00	それ以外	5.00 ~ 11.70	2.27	12.13
4	100kN/m ² を超える	-	- ~ -	-	3mを超える	- ~ -	-	-	100kN/m ² を超える	-	- ~ -	-	3mを超える	- ~ -	-	-
	それ以外	1.00	0.00 ~ 1.95	27.24	それ以外	0.00 ~ 1.95	2.97	15.91	それ以外	1.00	5.00 ~ 9.50	27.24	それ以外	5.00 ~ 9.50	2.97	15.91
5	100kN/m ² を超える	-	- ~ -	-	3mを超える	- ~ -	-	-	100kN/m ² を超える	-	- ~ -	-	3mを超える	- ~ -	-	-
	それ以外	-	- ~ -	-	それ以外	- ~ -	-	-	それ以外	-	- ~ -	-	それ以外	- ~ -	-	-
6	100kN/m ² を超える	-	- ~ -	-	3mを超える	- ~ -	-	-	100kN/m ² を超える	-	- ~ -	-	3mを超える	- ~ -	-	-
	それ以外	-	- ~ -	-	それ以外	- ~ -	-	-	それ以外	-	- ~ -	-	それ以外	- ~ -	-	-
7	100kN/m ² を超える	-	- ~ -	-	3mを超える	0.00 ~ 0.08	3.14	16.83	100kN/m ² を超える	-	- ~ -	-	3mを超える	5.00 ~ 8.52	3.14	16.83
	それ以外	1.00	0.00 ~ 1.23	19.73	それ以外	0.08 ~ 1.23	3.00	16.05	それ以外	1.00	5.00 ~ 8.52	19.73	それ以外	5.00 ~ 5.00	3.00	16.05
8	100kN/m ² を超える	-	- ~ -	-	3mを超える	- ~ -	-	-	100kN/m ² を超える	-	- ~ -	-	3mを超える	- ~ -	-	-
	それ以外	-	- ~ -	-	それ以外	- ~ -	-	-	それ以外	-	- ~ -	-	それ以外	- ~ -	-	-
9	100kN/m ² を超える	-	- ~ -	-	3mを超える	- ~ -	-	-	100kN/m ² を超える	-	- ~ -	-	3mを超える	- ~ -	-	-
	それ以外	-	- ~ -	-	それ以外	- ~ -	-	-	それ以外	-	- ~ -	-	それ以外	- ~ -	-	-
10	100kN/m ² を超える	-	- ~ -	-	3mを超える	- ~ -	-	-	100kN/m ² を超える	-	- ~ -	-	3mを超える	- ~ -	-	-
	それ以外	-	- ~ -	-	それ以外	- ~ -	-	-	それ以外	-	- ~ -	-	それ以外	- ~ -	-	-
11	100kN/m ² を超える	-	- ~ -	-	3mを超える	- ~ -	-	-	100kN/m ² を超える	-	- ~ -	-	3mを超える	- ~ -	-	-
	それ以外	-	- ~ -	-	それ以外	- ~ -	-	-	それ以外	-	- ~ -	-	それ以外	- ~ -	-	-
12	100kN/m ² を超える	-	- ~ -	-	3mを超える	- ~ -	-	-	100kN/m ² を超える	-	- ~ -	-	3mを超える	- ~ -	-	-
	それ以外	1.00	0.00 ~ 2.01	27.81	それ以外	0.00 ~ 2.01	2.78	14.86	それ以外	1.00	5.00 ~ 6.86	27.81	それ以外	5.00 ~ 6.86	2.78	14.86
13	100kN/m ² を超える	-	- ~ -	-	3mを超える	- ~ -	-	-	100kN/m ² を超える	-	- ~ -	-	3mを超える	- ~ -	-	-
	それ以外	-	- ~ -	-	それ以外	- ~ -	-	-	それ以外	-	- ~ -	-	それ以外	- ~ -	-	-
14	100kN/m ² を超える	-	- ~ -	-	3mを超える	- ~ -	-	-	100kN/m ² を超える	-	- ~ -	-	3mを超える	- ~ -	-	-
	それ以外	-	- ~ -	-	それ以外	- ~ -	-	-	それ以外	-	- ~ -	-	それ以外	- ~ -	-	-
15	100kN/m ² を超える	-	- ~ -	-	3mを超える	- ~ -	-	-	100kN/m ² を超える	-	- ~ -	-	3mを超える	- ~ -	-	-
	それ以外	-	- ~ -	-	それ以外	- ~ -	-	-	それ以外	-	- ~ -	-	それ以外	- ~ -	-	-

急傾斜地の崩壊区域調書

様式3-2 建築物に作用すると想定される衝撃に関する事項 (2/3)

調査年度	平成17年度
------	--------

急傾斜地の位置		020A0727			箇所名		野田		所在地		二戸郡一戸町高善寺字野田									
横断 測線 番号	急傾斜地の下端に隣接する土地									急傾斜地内										
	土石等の移動の高さと力の大きさ				土石等の堆積高さと力の大きさ				土石等の移動の高さと力の大きさ				土石等の堆積高さと力の大きさ							
	区分	高さ (m)	下端からの距離 (m)	力の大きさ (kN/m ²)	区分	下端からの水平 距離(m)	高さ (m)	力の大きさ (kN/m ²)	区分	高さ (m)	上端からの比高 (m)	力の大きさ (kN/m ²)	区分	上端からの比高 (m)	高さ (m)	力の大きさ (kN/m ²)				
16	100kN/m ² を超える	-	-	-	3mを超える	-	-	-	100kN/m ² を超える	-	-	-	3mを超える	-	-	-				
	それ以外	-	-	-	それ以外	-	-	-	それ以外	-	-	-	それ以外	-	-	-				
17	100kN/m ² を超える	-	-	-	3mを超える	-	-	-	100kN/m ² を超える	-	-	-	3mを超える	-	-	-				
	それ以外	-	-	-	それ以外	-	-	-	それ以外	-	-	-	それ以外	-	-	-				
18	100kN/m ² を超える	-	-	-	3mを超える	-	-	-	100kN/m ² を超える	-	-	-	3mを超える	-	-	-				
	それ以外	-	-	-	それ以外	-	-	-	それ以外	-	-	-	それ以外	-	-	-				
19	100kN/m ² を超える	-	-	-	3mを超える	-	-	-	100kN/m ² を超える	-	-	-	3mを超える	-	-	-				
	それ以外	1.00	0.00	~ 7.63	97.73	それ以外	0.00	~ 7.63	2.50	13.40	それ以外	1.00	5.00	~ 11.84	97.73	それ以外	5.00	~ 11.84	2.50	13.40
20	100kN/m ² を超える	1.00	0.00	~ 0.93	113.96	3mを超える	-	-	-	-	100kN/m ² を超える	1.00	11.08	~ 13.90	113.96	3mを超える	-	-	-	-
	それ以外	1.00	0.93	~ 8.72	100.00	それ以外	0.00	~ 8.72	2.36	12.64	それ以外	1.00	5.00	~ 11.08	100.00	それ以外	5.00	~ 13.90	2.36	12.64
21	100kN/m ² を超える	-	-	-	-	3mを超える	-	-	-	-	100kN/m ² を超える	-	-	-	-	3mを超える	-	-	-	-
	それ以外	1.00	0.00	~ 6.78	85.74	それ以外	0.00	~ 6.78	2.82	15.11	それ以外	1.00	5.00	~ 13.92	85.74	それ以外	5.00	~ 13.92	2.82	15.11
22	100kN/m ² を超える	-	-	-	-	3mを超える	-	-	-	-	100kN/m ² を超える	-	-	-	-	3mを超える	-	-	-	-
	それ以外	1.00	0.00	~ 6.96	88.29	それ以外	0.00	~ 6.96	2.79	14.92	それ以外	1.00	5.00	~ 13.90	88.29	それ以外	5.00	~ 13.90	2.79	14.92
23	100kN/m ² を超える	1.00	0.00	~ 0.40	105.89	3mを超える	-	-	-	-	100kN/m ² を超える	1.00	12.62	~ 13.92	105.89	3mを超える	-	-	-	-
	それ以外	1.00	0.40	~ 8.18	100.00	それ以外	0.00	~ 8.18	2.53	13.55	それ以外	1.00	5.00	~ 12.62	100.00	それ以外	5.00	~ 13.92	2.53	13.55
24	100kN/m ² を超える	-	-	-	-	3mを超える	-	-	-	-	100kN/m ² を超える	-	-	-	-	3mを超える	-	-	-	-
	それ以外	1.00	0.00	~ 7.69	98.57	それ以外	0.00	~ 7.69	2.65	14.16	それ以外	1.00	5.00	~ 13.92	98.57	それ以外	5.00	~ 13.92	2.65	14.16
25	100kN/m ² を超える	-	-	-	-	3mを超える	-	-	-	-	100kN/m ² を超える	-	-	-	-	3mを超える	-	-	-	-
	それ以外	1.00	0.00	~ 7.48	95.61	それ以外	0.00	~ 7.48	2.61	13.98	それ以外	1.00	5.00	~ 12.74	95.61	それ以外	5.00	~ 12.74	2.61	13.98
26	100kN/m ² を超える	1.00	0.00	~ 0.66	109.89	3mを超える	-	-	-	-	100kN/m ² を超える	1.00	10.68	~ 12.71	109.89	3mを超える	-	-	-	-
	それ以外	1.00	0.66	~ 8.45	100.00	それ以外	0.00	~ 8.45	2.11	11.27	それ以外	1.00	5.00	~ 10.68	100.00	それ以外	5.00	~ 12.71	2.11	11.27
27	100kN/m ² を超える	1.00	0.00	~ 0.57	108.51	3mを超える	-	-	-	-	100kN/m ² を超える	1.00	10.53	~ 12.16	108.51	3mを超える	-	-	-	-
	それ以外	1.00	0.57	~ 8.36	100.00	それ以外	0.00	~ 8.36	2.17	11.62	それ以外	1.00	5.00	~ 10.53	100.00	それ以外	5.00	~ 12.16	2.17	11.62
28	100kN/m ² を超える	-	-	-	-	3mを超える	-	-	-	-	100kN/m ² を超える	-	-	-	-	3mを超える	-	-	-	-
	それ以外	1.00	0.00	~ 7.44	94.96	それ以外	0.00	~ 7.44	1.98	10.57	それ以外	1.00	5.00	~ 10.70	94.96	それ以外	5.00	~ 10.70	1.98	10.57
29	100kN/m ² を超える	-	-	-	-	3mを超える	-	-	-	-	100kN/m ² を超える	-	-	-	-	3mを超える	-	-	-	-
	それ以外	1.00	0.00	~ 7.27	92.64	それ以外	0.00	~ 7.27	1.94	10.40	それ以外	1.00	5.00	~ 10.63	92.64	それ以外	5.00	~ 10.63	1.94	10.40
30	100kN/m ² を超える	-	-	-	-	3mを超える	-	-	-	-	100kN/m ² を超える	-	-	-	-	3mを超える	-	-	-	-
	それ以外	1.00	0.00	~ 7.51	95.95	それ以外	0.00	~ 7.51	1.99	10.65	それ以外	1.00	5.00	~ 10.73	95.95	それ以外	5.00	~ 10.73	1.99	10.65

急傾斜地の崩壊区域調書

様式3-2 建築物に作用すると想定される衝撃に関する事項 (3/3)

調査年度	平成17年度
------	--------

急傾斜地の位置		020A0727			箇所名		野田		所在地		二戸郡一戸町高善寺字野田					
横断 測線 番号	急傾斜地の下端に隣接する土地								急傾斜地内							
	土石等の移動の高さと力の大きさ				土石等の堆積高さと力の大きさ				土石等の移動の高さと力の大きさ				土石等の堆積高さと力の大きさ			
	区分	高さ (m)	下端からの距離 (m)	力の大きさ (kN/m ²)	区分	下端からの水平 距離(m)	高さ (m)	力の大きさ (kN/m ²)	区分	高さ (m)	上端からの比高 (m)	力の大きさ (kN/m ²)	区分	上端からの比高 (m)	高さ (m)	力の大きさ (kN/m ²)
31	100kN/m ² を超える	1.00	0.00 ~ 0.20	102.93	3mを超える	- ~ -	-	-	100kN/m ² を超える	1.00	10.73 ~ 11.26	102.93	3mを超える	- ~ -	-	-
	それ以外	1.00	0.20 ~ 7.98	100.00	それ以外	0.00 ~ 7.98	2.29	12.26	それ以外	1.00	5.00 ~ 10.73	100.00	それ以外	5.00 ~ 11.26	2.29	12.26
32	100kN/m ² を超える	-	- ~ -	-	3mを超える	- ~ -	-	-	100kN/m ² を超える	-	- ~ -	-	3mを超える	- ~ -	-	-
	それ以外	1.00	0.00 ~ 7.78	99.90	それ以外	0.00 ~ 7.78	2.14	11.48	それ以外	1.00	5.00 ~ 10.55	99.90	それ以外	5.00 ~ 10.55	2.14	11.48
33	100kN/m ² を超える	-	- ~ -	-	3mを超える	- ~ -	-	-	100kN/m ² を超える	-	- ~ -	-	3mを超える	- ~ -	-	-
	それ以外	1.00	0.00 ~ 6.87	86.90	それ以外	0.00 ~ 6.87	2.58	13.78	それ以外	1.00	5.00 ~ 10.54	86.90	それ以外	5.00 ~ 10.54	2.58	13.78
34	100kN/m ² を超える	-	- ~ -	-	3mを超える	- ~ -	-	-	100kN/m ² を超える	-	- ~ -	-	3mを超える	- ~ -	-	-
	それ以外	1.00	0.00 ~ 5.03	62.74	それ以外	0.00 ~ 5.03	2.28	12.18	それ以外	1.00	5.00 ~ 8.58	62.74	それ以外	5.00 ~ 8.58	2.28	12.18
	100kN/m ² を超える		~		3mを超える	~			100kN/m ² を超える		~		3mを超える	~		
	それ以外		~		それ以外	~			それ以外		~		それ以外	~		
	100kN/m ² を超える		~		3mを超える	~			100kN/m ² を超える		~		3mを超える	~		
	それ以外		~		それ以外	~			それ以外		~		それ以外	~		
	100kN/m ² を超える		~		3mを超える	~			100kN/m ² を超える		~		3mを超える	~		
	それ以外		~		それ以外	~			それ以外		~		それ以外	~		
	100kN/m ² を超える		~		3mを超える	~			100kN/m ² を超える		~		3mを超える	~		
	それ以外		~		それ以外	~			それ以外		~		それ以外	~		
	100kN/m ² を超える		~		3mを超える	~			100kN/m ² を超える		~		3mを超える	~		
	それ以外		~		それ以外	~			それ以外		~		それ以外	~		
	100kN/m ² を超える		~		3mを超える	~			100kN/m ² を超える		~		3mを超える	~		
	それ以外		~		それ以外	~			それ以外		~		それ以外	~		
	100kN/m ² を超える		~		3mを超える	~			100kN/m ² を超える		~		3mを超える	~		
	それ以外		~		それ以外	~			それ以外		~		それ以外	~		