

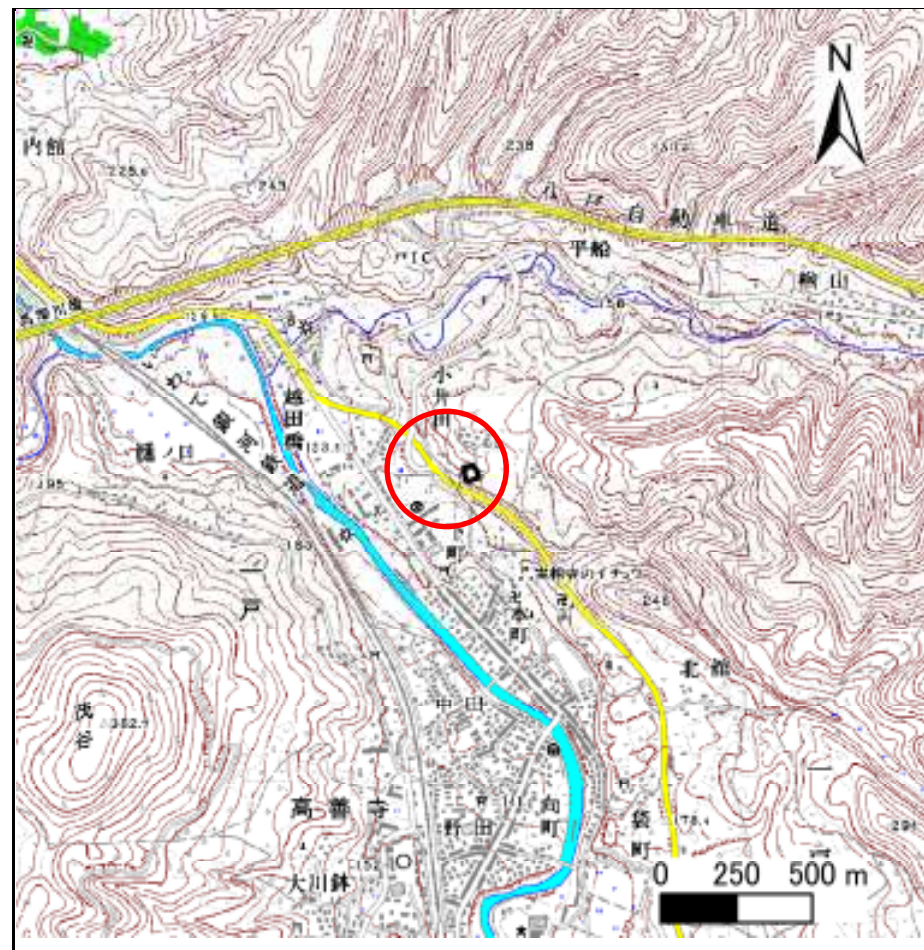
土砂災害防止に関する基礎調査(急傾斜地の崩壊)

表紙 概況、位置図

自然現象の種類	急傾斜地の崩壊
箇所番号	020A0723
箇所名	北館(1)
所在地	二戸郡一戸町一戸字小井田
調査機関	岩手県二戸地方振興局



概況図 (S=1:200,000)



位置図 (S=1:25,000)

岩手県

急傾斜地の崩壊区域調査

急傾斜地の位置

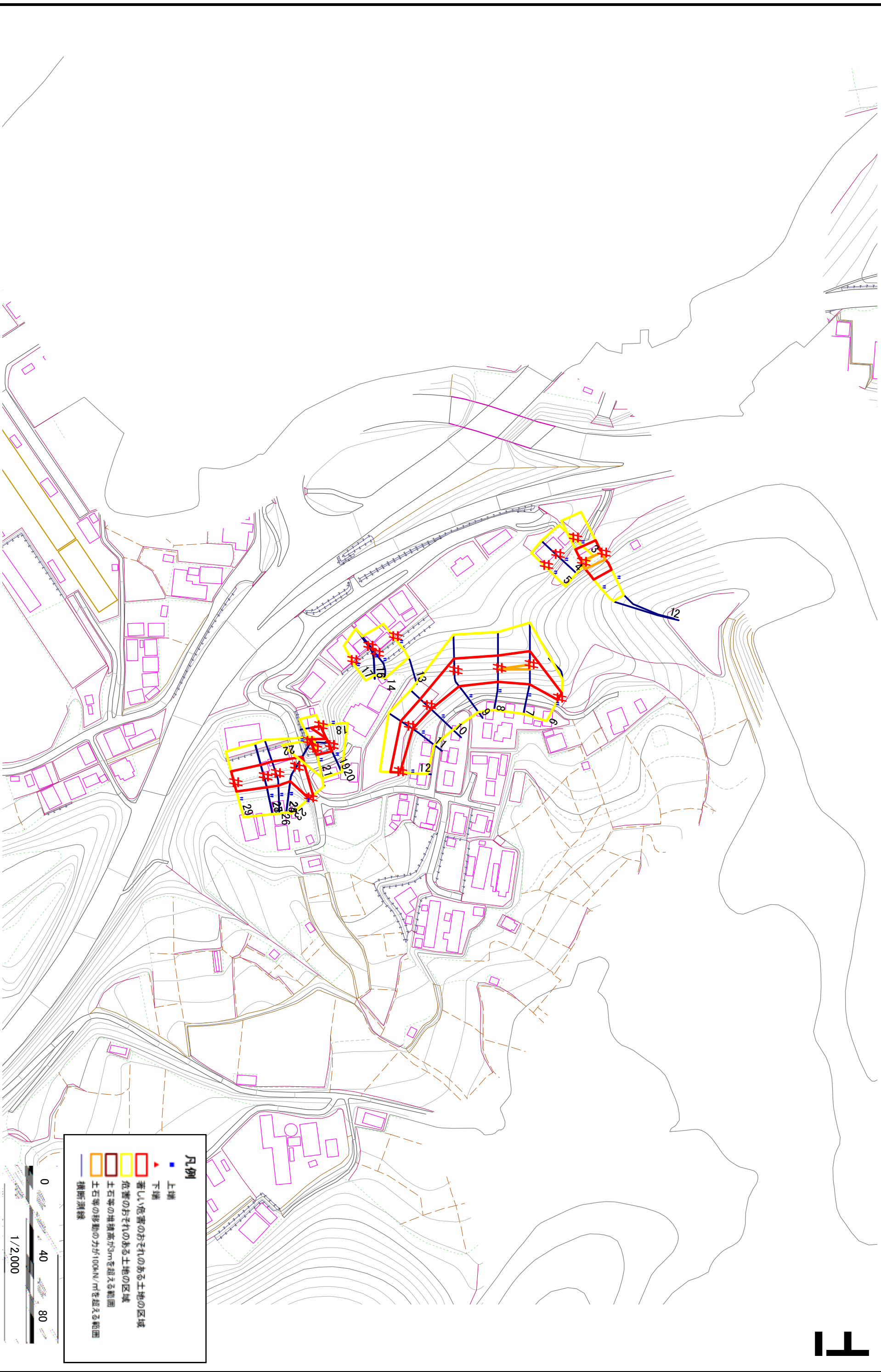
箇所番号

020A0123

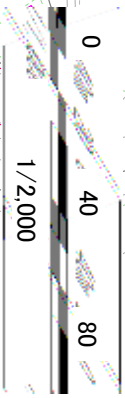
箇所名

北館(1)

所在地



- 凡例**
- 上端
 - ▲ 下端
 - 著しい危害のある土地のある土地の区域
 - 危険のある土地の区域
 - 土石等の堆積高が3mを超える範囲
 - 土石等の移動の力が100kN/m²を超える範囲
 - 横断照線



急傾斜地の崩壊区域調査

急傾斜地の位置

箇所番号

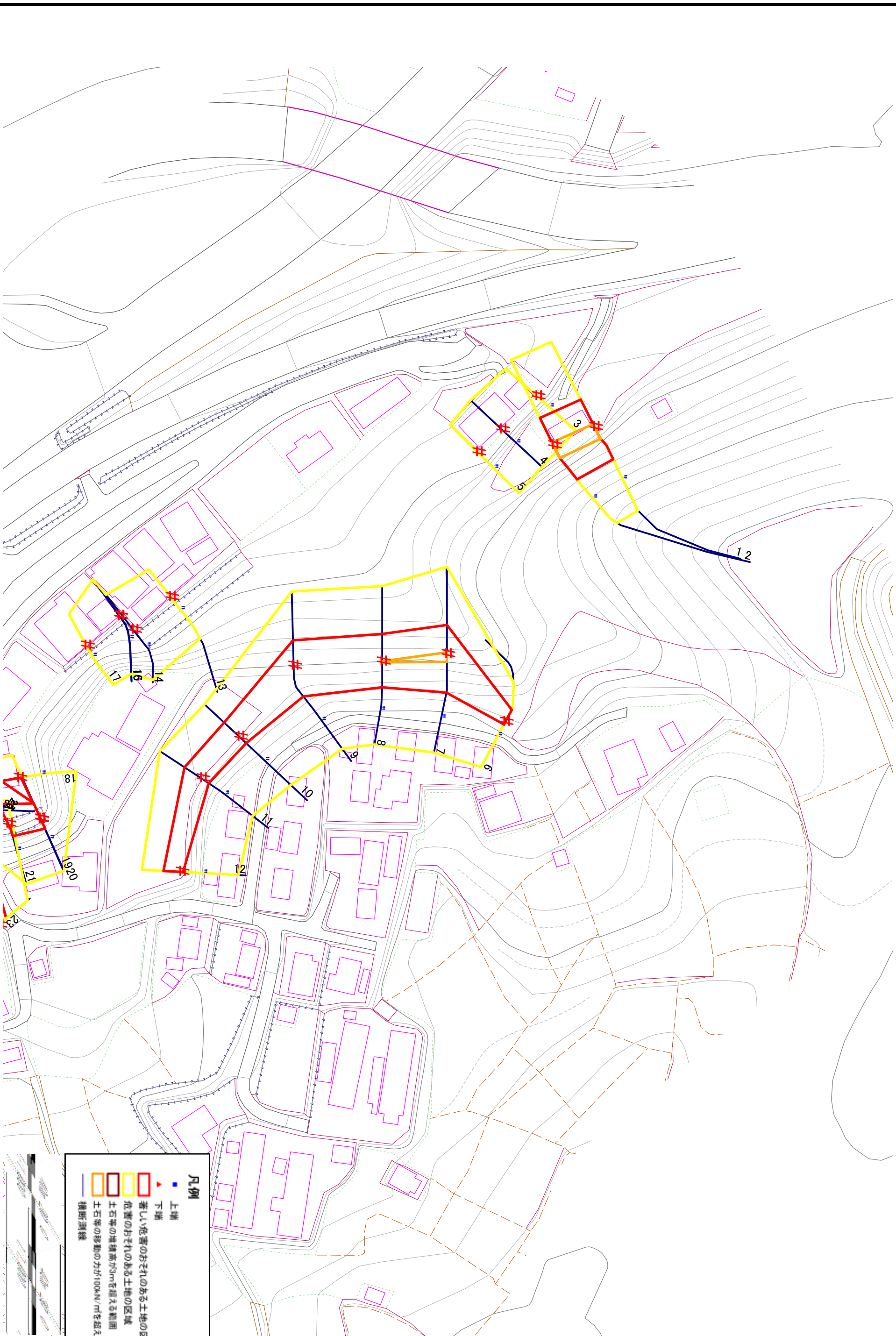
020A0123

箇所名

北館(1)

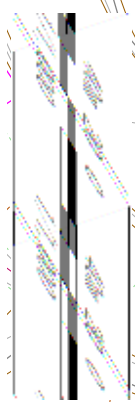
所在地

二戸郡一戸町一戸字小井田



凡例

- 上端
- ▲ 下端
- 著しい危害のある土地のある区域
- 危険のある土地の区域
- 土石等の堆積高が3mを超える範囲
- 土石等の移動の力が100kN/m²を超える範囲
- 横断照線



急傾斜地の崩壊区域調査

様式3-1 危害のおそれのある土地、著しい危害のおそれのある土地の設定図 (2/2)

急傾斜地の位置

箇所番号

020A0123

箇所名

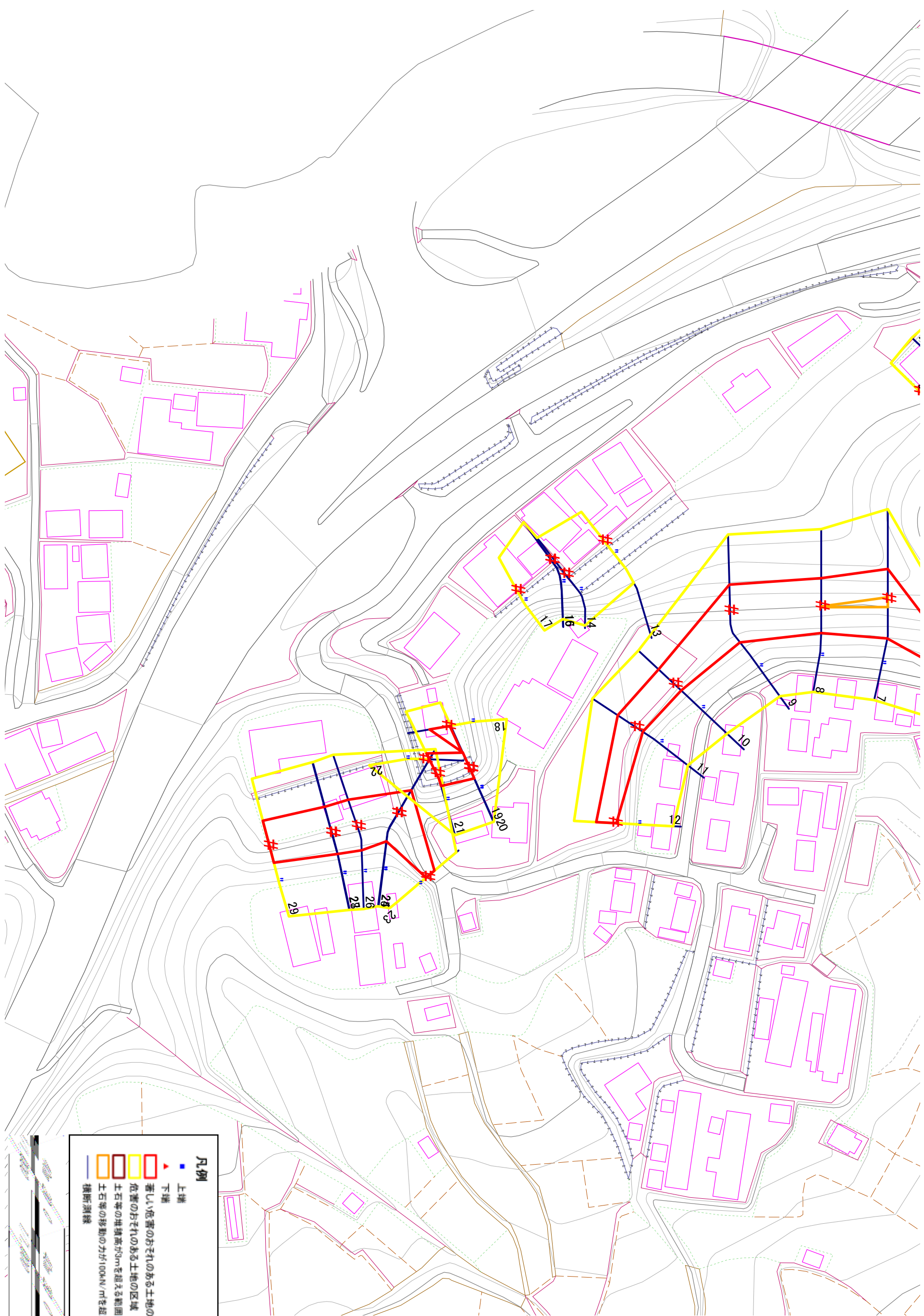
北館(1)

所在地

二戸郡一戸町一戸字小井田

調査年度

平成17年度



凡例

- 上端
- ▲ 下端
- 著しい危害のおそれのある土地の区域
- 危険のおそれのある土地の区域
- 土石等の堆積高が3mを超える範囲
- 土石等の移動の力が100kN/m²を超える範囲
- 横断線

1

急傾斜地の崩壊区域調査

様式3-2 建築物に作用すると想定される衝撃に関する事項(1/2)

調査年度	平成17年度
------	--------

急傾斜地の位置		020A0723			箇所名		北館(1)		所在地		二戸郡一戸町一戸字小井田					
横断 測線 番号	急傾斜地の下端に隣接する土地								急傾斜地内							
	土石等の移動の高さと力の大きさ				土石等の堆積高さと力の大きさ				土石等の移動の高さと力の大きさ				土石等の堆積高さと力の大きさ			
	区分	高さ (m)	下端からの距離 (m)	力の大きさ (kN/m ²)	区分	下端からの水平 距離(m)	高さ (m)	力の大きさ (kN/m ²)	区分	高さ (m)	上端からの比高 (m)	力の大きさ (kN/m ²)	区分	上端からの比高 (m)	高さ (m)	力の大きさ (kN/m ²)
1	100kN/m ² を超える	1.00	0.00 ~ 1.01	115.12	3mを超える	- ~ -	-	-	100kN/m ² を超える	1.00	10.57 ~ 13.57	115.12	3mを超える	- ~ -	-	-
	それ以外	1.00	1.01 ~ 8.79	100.00	それ以外	0.00 ~ 8.79	2.23	11.94	それ以外	1.00	5.00 ~ 10.57	100.00	それ以外	5.00 ~ 13.57	2.23	11.94
2	100kN/m ² を超える	1.00	0.00 ~ 0.93	113.90	3mを超える	- ~ -	-	-	100kN/m ² を超える	1.00	10.61 ~ 13.51	113.90	3mを超える	- ~ -	-	-
	それ以外	1.00	0.93 ~ 8.71	100.00	それ以外	0.00 ~ 8.71	2.13	11.39	それ以外	1.00	5.00 ~ 10.61	100.00	それ以外	5.00 ~ 13.51	2.13	11.39
3	100kN/m ² を超える	-	- ~ -	-	3mを超える	- ~ -	-	-	100kN/m ² を超える	-	- ~ -	-	3mを超える	- ~ -	-	-
	それ以外	-	- ~ -	-	それ以外	- ~ -	-	-	それ以外	-	- ~ -	-	それ以外	- ~ -	-	-
4	100kN/m ² を超える	-	- ~ -	-	3mを超える	- ~ -	-	-	100kN/m ² を超える	-	- ~ -	-	3mを超える	- ~ -	-	-
	それ以外	-	- ~ -	-	それ以外	- ~ -	-	-	それ以外	-	- ~ -	-	それ以外	- ~ -	-	-
5	100kN/m ² を超える	-	- ~ -	-	3mを超える	- ~ -	-	-	100kN/m ² を超える	-	- ~ -	-	3mを超える	- ~ -	-	-
	それ以外	-	- ~ -	-	それ以外	- ~ -	-	-	それ以外	-	- ~ -	-	それ以外	- ~ -	-	-
6	100kN/m ² を超える	-	- ~ -	-	3mを超える	- ~ -	-	-	100kN/m ² を超える	-	- ~ -	-	3mを超える	- ~ -	-	-
	それ以外	1.00	0.00 ~ 3.96	49.61	それ以外	0.00 ~ 3.96	2.24	11.98	それ以外	1.00	5.00 ~ 6.00	49.61	それ以外	5.00 ~ 6.00	2.24	11.98
7	100kN/m ² を超える	1.00	0.00 ~ 0.48	107.13	3mを超える	- ~ -	-	-	100kN/m ² を超える	1.00	10.89 ~ 12.40	107.13	3mを超える	- ~ -	-	-
	それ以外	1.00	0.48 ~ 8.27	100.00	それ以外	0.00 ~ 8.27	2.06	11.05	それ以外	1.00	5.00 ~ 10.89	100.00	それ以外	5.00 ~ 12.40	2.06	11.05
8	100kN/m ² を超える	1.00	0.00 ~ 0.07	100.96	3mを超える	- ~ -	-	-	100kN/m ² を超える	1.00	10.53 ~ 10.70	100.96	3mを超える	- ~ -	-	-
	それ以外	1.00	0.07 ~ 7.85	100.00	それ以外	0.00 ~ 7.85	2.19	11.73	それ以外	1.00	5.00 ~ 10.53	100.00	それ以外	5.00 ~ 10.70	2.19	11.73
9	100kN/m ² を超える	-	- ~ -	-	3mを超える	- ~ -	-	-	100kN/m ² を超える	-	- ~ -	-	3mを超える	- ~ -	-	-
	それ以外	1.00	0.00 ~ 7.27	92.58	それ以外	0.00 ~ 7.27	1.95	10.43	それ以外	1.00	5.00 ~ 10.56	92.58	それ以外	5.00 ~ 10.56	1.95	10.43
10	100kN/m ² を超える	-	- ~ -	-	3mを超える	- ~ -	-	-	100kN/m ² を超える	-	- ~ -	-	3mを超える	- ~ -	-	-
	それ以外	1.00	0.00 ~ 5.92	74.17	それ以外	0.00 ~ 0.00	1.68	9.01	それ以外	1.00	5.00 ~ 6.76	74.17	それ以外	5.00 ~ 6.76	1.68	9.01
11	100kN/m ² を超える	-	- ~ -	-	3mを超える	- ~ -	-	-	100kN/m ² を超える	-	- ~ -	-	3mを超える	- ~ -	-	-
	それ以外	1.00	0.00 ~ 5.93	74.19	それ以外	0.00 ~ 5.93	1.91	10.22	それ以外	1.00	5.00 ~ 7.12	74.19	それ以外	5.00 ~ 7.12	1.91	10.22
12	100kN/m ² を超える	-	- ~ -	-	3mを超える	- ~ -	-	-	100kN/m ² を超える	-	- ~ -	-	3mを超える	- ~ -	-	-
	それ以外	1.00	0.00 ~ 4.96	61.76	それ以外	0.00 ~ 4.96	1.88	10.07	それ以外	1.00	5.00 ~ 5.50	61.76	それ以外	5.00 ~ 5.50	1.88	10.07
13	100kN/m ² を超える	-	- ~ -	-	3mを超える	- ~ -	-	-	100kN/m ² を超える	-	- ~ -	-	3mを超える	- ~ -	-	-
	それ以外	-	- ~ -	-	それ以外	- ~ -	-	-	それ以外	-	- ~ -	-	それ以外	- ~ -	-	-
14	100kN/m ² を超える	-	- ~ -	-	3mを超える	- ~ -	-	-	100kN/m ² を超える	-	- ~ -	-	3mを超える	- ~ -	-	-
	それ以外	-	- ~ -	-	それ以外	- ~ -	-	-	それ以外	-	- ~ -	-	それ以外	- ~ -	-	-
15	100kN/m ² を超える	-	- ~ -	-	3mを超える	- ~ -	-	-	100kN/m ² を超える	-	- ~ -	-	3mを超える	- ~ -	-	-
	それ以外	-	- ~ -	-	それ以外	- ~ -	-	-	それ以外	-	- ~ -	-	それ以外	- ~ -	-	-

急傾斜地の崩壊区域調査

様式3-2 建築物に作用すると想定される衝撃に関する事項(2/2)

調査年度	平成17年度
------	--------

急傾斜地の位置		020A0723			箇所名		北館(1)		所在地		二戸郡一戸町一戸字小井田					
横断 測線 番号	急傾斜地の下端に隣接する土地									急傾斜地内						
	土石等の移動の高さと力の大きさ				土石等の堆積高さとの大きさ					土石等の移動の高さと力の大きさ			土石等の堆積高さとの大きさ			
	区分	高さ (m)	下端からの距離 (m)	力の大きさ (kN/m ²)	区分	下端からの水平 距離(m)	高さ (m)	力の大きさ (kN/m ²)	区分	高さ (m)	上端からの比高 (m)	力の大きさ (kN/m ²)	区分	上端からの比高 (m)	高さ (m)	力の大きさ (kN/m ²)
16	100kN/m ² を超える	-	- ~ -	-	3mを超える	- ~ -	-	-	100kN/m ² を超える	-	- ~ -	-	3mを超える	- ~ -	-	-
	それ以外	-	- ~ -	-	それ以外	- ~ -	-	-	それ以外	-	- ~ -	-	それ以外	- ~ -	-	-
17	100kN/m ² を超える	-	- ~ -	-	3mを超える	- ~ -	-	-	100kN/m ² を超える	-	- ~ -	-	3mを超える	- ~ -	-	-
	それ以外	-	- ~ -	-	それ以外	- ~ -	-	-	それ以外	-	- ~ -	-	それ以外	- ~ -	-	-
18	100kN/m ² を超える	-	- ~ -	-	3mを超える	- ~ -	-	-	100kN/m ² を超える	-	- ~ -	-	3mを超える	- ~ -	-	-
	それ以外	1.00	0.00 ~ 4.99	62.17	それ以外	0.00 ~ 4.99	1.87	9.99	それ以外	1.00	5.00 ~ 5.50	62.17	それ以外	5.00 ~ 5.50	1.87	9.99
19	100kN/m ² を超える	-	- ~ -	-	3mを超える	- ~ -	-	-	100kN/m ² を超える	-	- ~ -	-	3mを超える	- ~ -	-	-
	それ以外	1.00	0.00 ~ 4.82	60.05	それ以外	0.00 ~ 4.82	2.41	12.87	それ以外	1.00	5.00 ~ 9.92	60.05	それ以外	5.00 ~ 9.92	2.41	12.87
20	100kN/m ² を超える	-	- ~ -	-	3mを超える	- ~ -	-	-	100kN/m ² を超える	-	- ~ -	-	3mを超える	- ~ -	-	-
	それ以外	1.00	0.00 ~ 4.81	59.94	それ以外	0.00 ~ 4.81	2.41	12.88	それ以外	1.00	5.00 ~ 9.92	59.94	それ以外	5.00 ~ 9.92	2.41	12.88
21	100kN/m ² を超える	-	- ~ -	-	3mを超える	- ~ -	-	-	100kN/m ² を超える	-	- ~ -	-	3mを超える	- ~ -	-	-
	それ以外	1.00	0.00 ~ 6.18	77.63	それ以外	0.00 ~ 6.18	2.14	11.43	それ以外	1.00	5.00 ~ 9.49	77.63	それ以外	5.00 ~ 9.49	2.14	11.43
22	100kN/m ² を超える	-	- ~ -	-	3mを超える	- ~ -	-	-	100kN/m ² を超える	-	- ~ -	-	3mを超える	- ~ -	-	-
	それ以外	-	- ~ -	-	それ以外	- ~ -	-	-	それ以外	-	- ~ -	-	それ以外	- ~ -	-	-
23	100kN/m ² を超える	-	- ~ -	-	3mを超える	- ~ -	-	-	100kN/m ² を超える	-	- ~ -	-	3mを超える	- ~ -	-	-
	それ以外	1.00	0.00 ~ 2.79	36.30	それ以外	- ~ -	-	-	それ以外	1.00	5.00 ~ 5.32	36.30	それ以外	- ~ -	-	-
24	100kN/m ² を超える	-	- ~ -	-	3mを超える	- ~ -	-	-	100kN/m ² を超える	-	- ~ -	-	3mを超える	- ~ -	-	-
	それ以外	1.00	0.00 ~ 7.35	93.66	それ以外	0.00 ~ 0.00	1.61	8.63	それ以外	1.00	5.00 ~ 10.27	93.66	それ以外	5.00 ~ 10.27	1.61	8.63
25	100kN/m ² を超える	-	- ~ -	-	3mを超える	- ~ -	-	-	100kN/m ² を超える	-	- ~ -	-	3mを超える	- ~ -	-	-
	それ以外	1.00	0.00 ~ 7.35	93.66	それ以外	0.00 ~ 0.00	1.61	8.63	それ以外	1.00	5.00 ~ 10.27	93.66	それ以外	5.00 ~ 10.27	1.61	8.63
26	100kN/m ² を超える	-	- ~ -	-	3mを超える	- ~ -	-	-	100kN/m ² を超える	-	- ~ -	-	3mを超える	- ~ -	-	-
	それ以外	1.00	0.00 ~ 7.73	99.27	それ以外	0.00 ~ 7.73	1.80	9.62	それ以外	1.00	5.00 ~ 10.42	99.27	それ以外	5.00 ~ 10.42	1.80	9.62
27	100kN/m ² を超える	-	- ~ -	-	3mを超える	- ~ -	-	-	100kN/m ² を超える	-	- ~ -	-	3mを超える	- ~ -	-	-
	それ以外	1.00	0.00 ~ 7.55	96.59	それ以外	0.00 ~ 7.55	1.85	9.93	それ以外	1.00	5.00 ~ 10.14	96.59	それ以外	5.00 ~ 10.14	1.85	9.93
28	100kN/m ² を超える	-	- ~ -	-	3mを超える	- ~ -	-	-	100kN/m ² を超える	-	- ~ -	-	3mを超える	- ~ -	-	-
	それ以外	1.00	0.00 ~ 7.55	96.58	それ以外	0.00 ~ 7.55	2.29	12.25	それ以外	1.00	5.00 ~ 10.14	96.58	それ以外	5.00 ~ 10.14	2.29	12.25
29	100kN/m ² を超える	-	- ~ -	-	3mを超える	- ~ -	-	-	100kN/m ² を超える	-	- ~ -	-	3mを超える	- ~ -	-	-
	それ以外	1.00	0.00 ~ 7.14	90.75	それ以外	0.00 ~ 7.14	1.92	10.26	それ以外	1.00	5.00 ~ 9.54	90.75	それ以外	5.00 ~ 9.54	1.92	10.26
	100kN/m ² を超える		~		3mを超える	~			100kN/m ² を超える		~		3mを超える	~		
	それ以外		~		それ以外	~			それ以外		~		それ以外	~		