

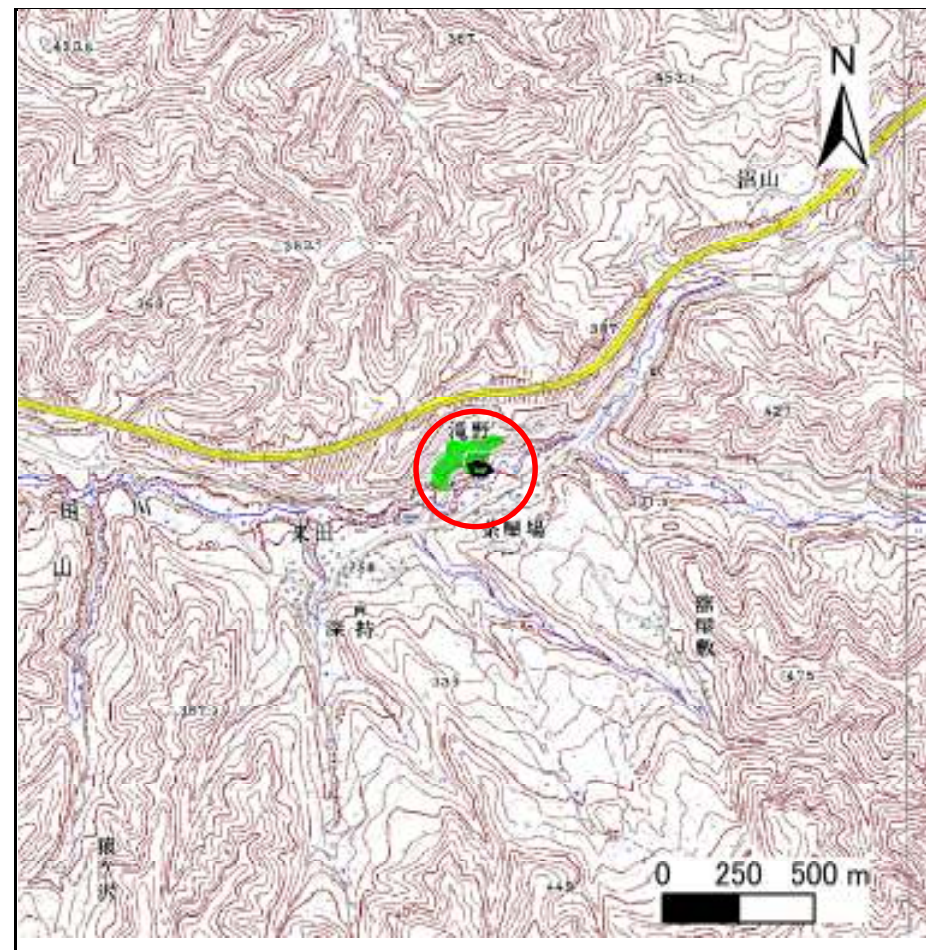
土砂災害防止に関する基礎調査(急傾斜地の崩壊)

表紙 概況、位置図

自然現象の種類	急傾斜地の崩壊
箇所番号	020A0712
箇所名	滝野
所在地	二戸郡一戸町檜山字滝野
調査機関	岩手県二戸地方振興局



概況図 (S=1:200,000)



位置図 (S=1:25,000)

岩手県

急傾斜地の崩壊区域調査

急傾斜地の位置

箇所番号

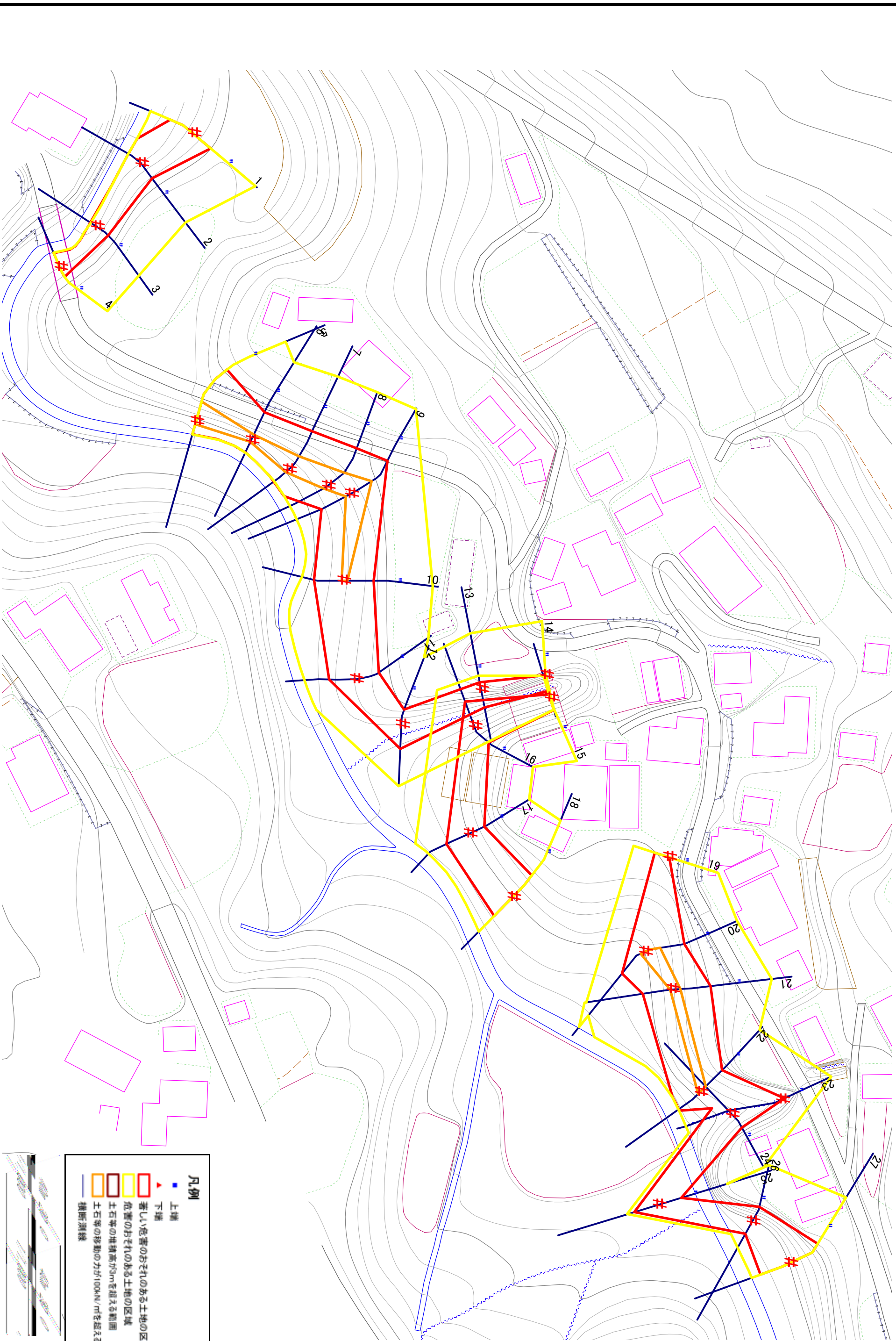
020A0712

箇所名

滝野

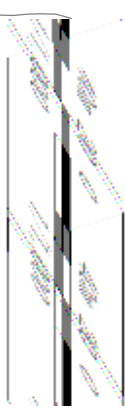
所在地

二戸郡一戸町櫛山字滝野



凡例

- 上端
- ▲ 下端
- 著しい危害のある土地のある土地の区域
- 危険のある土地のある土地の区域
- 土石等の堆積高が3mを超える範囲
- 土石等の移動の力が100kN/m²を超える範囲
- 横断線



急傾斜地の崩壊区域調査

様式3-2 建築物に作用すると想定される衝撃に関する事項(1/2)

調査年度	平成17年度
------	--------

急傾斜地の位置		020A0712			箇所名		滝野		所在地		二戸郡一戸町檜山字滝野					
横断 測線 番号	急傾斜地の下端に隣接する土地								急傾斜地内							
	土石等の移動の高さと力の大きさ				土石等の堆積高さと力の大きさ				土石等の移動の高さと力の大きさ				土石等の堆積高さと力の大きさ			
	区分	高さ (m)	下端からの距離 (m)	力の大きさ (kN/m ²)	区分	下端からの水平 距離(m)	高さ (m)	力の大きさ (kN/m ²)	区分	高さ (m)	上端からの比高 (m)	力の大きさ (kN/m ²)	区分	上端からの比高 (m)	高さ (m)	力の大きさ (kN/m ²)
1	100kN/m ² を超える	-	- ~ -	-	3mを超える	- ~ -	-	-	100kN/m ² を超える	-	- ~ -	-	3mを超える	- ~ -	-	-
	それ以外	1.00	0.00 ~ 7.57	96.93	それ以外	0.00 ~ 7.57	2.18	11.68	それ以外	1.00	5.00 ~ 10.00	96.93	それ以外	5.00 ~ 10.00	2.18	11.68
2	100kN/m ² を超える	-	- ~ -	-	3mを超える	- ~ -	-	-	100kN/m ² を超える	-	- ~ -	-	3mを超える	- ~ -	-	-
	それ以外	1.00	0.00 ~ 7.33	93.39	それ以外	0.00 ~ 7.33	1.88	10.04	それ以外	1.00	5.00 ~ 9.72	93.39	それ以外	5.00 ~ 9.72	1.88	10.04
3	100kN/m ² を超える	-	- ~ -	-	3mを超える	- ~ -	-	-	100kN/m ² を超える	-	- ~ -	-	3mを超える	- ~ -	-	-
	それ以外	1.00	0.00 ~ 6.48	81.60	それ以外	0.00 ~ 6.48	2.10	11.24	それ以外	1.00	5.00 ~ 9.76	81.60	それ以外	5.00 ~ 9.76	2.10	11.24
4	100kN/m ² を超える	-	- ~ -	-	3mを超える	- ~ -	-	-	100kN/m ² を超える	-	- ~ -	-	3mを超える	- ~ -	-	-
	それ以外	1.00	0.00 ~ 6.30	79.13	それ以外	0.00 ~ 6.30	1.89	10.12	それ以外	1.00	5.00 ~ 7.69	79.13	それ以外	5.00 ~ 7.69	1.89	10.12
5	100kN/m ² を超える	1.00	0.00 ~ 0.79	111.75	3mを超える	- ~ -	-	-	100kN/m ² を超える	1.00	12.06 ~ 15.56	111.75	3mを超える	- ~ -	-	-
	それ以外	1.00	0.79 ~ 8.57	100.00	それ以外	0.00 ~ 8.57	2.13	11.40	それ以外	1.00	5.00 ~ 12.06	100.00	それ以外	5.00 ~ 15.56	2.13	11.40
6	100kN/m ² を超える	1.00	0.00 ~ 0.49	107.33	3mを超える	- ~ -	-	-	100kN/m ² を超える	1.00	10.53 ~ 11.90	107.33	3mを超える	- ~ -	-	-
	それ以外	1.00	0.49 ~ 8.28	100.00	それ以外	0.00 ~ 8.28	2.20	11.75	それ以外	1.00	5.00 ~ 10.53	100.00	それ以外	5.00 ~ 11.90	2.20	11.75
7	100kN/m ² を超える	1.00	0.00 ~ 1.04	115.61	3mを超える	- ~ -	-	-	100kN/m ² を超える	1.00	10.69 ~ 14.11	115.61	3mを超える	- ~ -	-	-
	それ以外	1.00	1.04 ~ 8.82	100.00	それ以外	0.00 ~ 8.82	2.10	11.26	それ以外	1.00	5.00 ~ 10.69	100.00	それ以外	5.00 ~ 14.11	2.10	11.26
8	100kN/m ² を超える	1.00	0.00 ~ 1.29	119.55	3mを超える	- ~ -	-	-	100kN/m ² を超える	1.00	10.62 ~ 15.00	119.55	3mを超える	- ~ -	-	-
	それ以外	1.00	1.29 ~ 9.08	100.00	それ以外	0.00 ~ 9.08	2.31	12.34	それ以外	1.00	5.00 ~ 10.62	100.00	それ以外	5.00 ~ 15.00	2.31	12.34
9	100kN/m ² を超える	1.00	0.00 ~ 1.49	122.67	3mを超える	- ~ -	-	-	100kN/m ² を超える	1.00	10.56 ~ 15.70	122.67	3mを超える	- ~ -	-	-
	それ以外	1.00	1.49 ~ 9.27	100.00	それ以外	0.00 ~ 9.27	2.33	12.48	それ以外	1.00	5.00 ~ 10.56	100.00	それ以外	5.00 ~ 15.70	2.33	12.48
10	100kN/m ² を超える	1.00	0.00 ~ 0.34	105.07	3mを超える	- ~ -	-	-	100kN/m ² を超える	1.00	10.55 ~ 11.50	105.07	3mを超える	- ~ -	-	-
	それ以外	1.00	0.34 ~ 8.13	100.00	それ以外	0.00 ~ 8.13	2.15	11.53	それ以外	1.00	5.00 ~ 10.55	100.00	それ以外	5.00 ~ 11.50	2.15	11.53
11	100kN/m ² を超える	-	- ~ -	-	3mを超える	- ~ -	-	-	100kN/m ² を超える	-	- ~ -	-	3mを超える	- ~ -	-	-
	それ以外	1.00	0.00 ~ 7.43	94.91	それ以外	0.00 ~ 0.00	1.70	9.09	それ以外	1.00	5.00 ~ 9.80	94.91	それ以外	5.00 ~ 9.80	1.70	9.09
12	100kN/m ² を超える	-	- ~ -	-	3mを超える	- ~ -	-	-	100kN/m ² を超える	-	- ~ -	-	3mを超える	- ~ -	-	-
	それ以外	1.00	0.00 ~ 6.93	87.75	それ以外	0.00 ~ 6.93	1.85	9.90	それ以外	1.00	5.00 ~ 8.73	87.75	それ以外	5.00 ~ 8.73	1.85	9.90
13	100kN/m ² を超える	-	- ~ -	-	3mを超える	- ~ -	-	-	100kN/m ² を超える	-	- ~ -	-	3mを超える	- ~ -	-	-
	それ以外	1.00	0.00 ~ 5.24	65.37	それ以外	0.00 ~ 5.24	2.13	11.38	それ以外	1.00	5.00 ~ 7.40	65.37	それ以外	5.00 ~ 7.40	2.13	11.38
14	100kN/m ² を超える	-	- ~ -	-	3mを超える	- ~ -	-	-	100kN/m ² を超える	-	- ~ -	-	3mを超える	- ~ -	-	-
	それ以外	1.00	0.00 ~ 4.52	56.33	それ以外	0.00 ~ 4.52	1.91	10.24	それ以外	1.00	5.00 ~ 5.00	56.33	それ以外	5.00 ~ 5.00	1.91	10.24
15	100kN/m ² を超える	-	- ~ -	-	3mを超える	- ~ -	-	-	100kN/m ² を超える	-	- ~ -	-	3mを超える	- ~ -	-	-
	それ以外	1.00	0.00 ~ 4.65	57.94	それ以外	0.00 ~ 4.65	1.85	9.92	それ以外	1.00	5.00 ~ 5.00	57.94	それ以外	5.00 ~ 5.00	1.85	9.92

急傾斜地の崩壊区域調査

様式3-2 建築物に作用すると想定される衝撃に関する事項(2/2)

調査年度	平成17年度
------	--------

急傾斜地の位置		020A0712			箇所名		滝野		所在地		二戸郡一戸町檜山字滝野					
横断 測線 番号	急傾斜地の下端に隣接する土地								急傾斜地内							
	土石等の移動の高さと力の大きさ				土石等の堆積高さと力の大きさ				土石等の移動の高さと力の大きさ				土石等の堆積高さと力の大きさ			
	区分	高さ (m)	下端からの距離 (m)	力の大きさ (kN/m ²)	区分	下端からの水平 距離(m)	高さ (m)	力の大きさ (kN/m ²)	区分	高さ (m)	上端からの比高 (m)	力の大きさ (kN/m ²)	区分	上端からの比高 (m)	高さ (m)	力の大きさ (kN/m ²)
16	100kN/m ² を超える	-	- ~ -	-	3mを超える	- ~ -	-	-	100kN/m ² を超える	-	- ~ -	-	3mを超える	- ~ -	-	-
	それ以外	1.00	0.00 ~ 7.42	94.72	それ以外	0.00 ~ 7.42	2.61	13.96	それ以外	1.00	5.00 ~ 12.49	94.72	それ以外	5.00 ~ 12.49	2.61	13.96
17	100kN/m ² を超える	-	- ~ -	-	3mを超える	- ~ -	-	-	100kN/m ² を超える	-	- ~ -	-	3mを超える	- ~ -	-	-
	それ以外	1.00	0.00 ~ 6.98	88.46	それ以外	0.00 ~ 6.98	2.49	13.32	それ以外	1.00	5.00 ~ 10.00	88.46	それ以外	5.00 ~ 10.00	2.49	13.32
18	100kN/m ² を超える	-	- ~ -	-	3mを超える	- ~ -	-	-	100kN/m ² を超える	-	- ~ -	-	3mを超える	- ~ -	-	-
	それ以外	1.00	0.00 ~ 7.49	95.79	それ以外	0.00 ~ 7.49	2.03	10.88	それ以外	1.00	5.00 ~ 10.30	95.79	それ以外	5.00 ~ 10.30	2.03	10.88
19	100kN/m ² を超える	-	- ~ -	-	3mを超える	- ~ -	-	-	100kN/m ² を超える	-	- ~ -	-	3mを超える	- ~ -	-	-
	それ以外	1.00	0.00 ~ 4.13	51.65	それ以外	0.00 ~ 4.13	2.08	11.12	それ以外	1.00	5.00 ~ 5.20	51.65	それ以外	5.00 ~ 5.20	2.08	11.12
20	100kN/m ² を超える	1.00	0.00 ~ 1.19	117.91	3mを超える	- ~ -	-	-	100kN/m ² を超える	1.00	10.55 ~ 14.22	117.91	3mを超える	- ~ -	-	-
	それ以外	1.00	1.19 ~ 8.97	100.00	それ以外	0.00 ~ 8.97	2.22	11.89	それ以外	1.00	5.00 ~ 10.55	100.00	それ以外	5.00 ~ 14.22	2.22	11.89
21	100kN/m ² を超える	1.00	0.00 ~ 0.52	107.75	3mを超える	- ~ -	-	-	100kN/m ² を超える	1.00	10.82 ~ 12.44	107.75	3mを超える	- ~ -	-	-
	それ以外	1.00	0.52 ~ 8.31	100.00	それ以外	0.00 ~ 8.31	2.08	11.11	それ以外	1.00	5.00 ~ 10.82	100.00	それ以外	5.00 ~ 12.44	2.08	11.11
22	100kN/m ² を超える	1.00	0.00 ~ 0.71	110.65	3mを超える	- ~ -	-	-	100kN/m ² を超える	1.00	10.94 ~ 13.00	110.65	3mを超える	- ~ -	-	-
	それ以外	1.00	0.71 ~ 8.50	100.00	それ以外	0.00 ~ 8.50	2.34	12.50	それ以外	1.00	5.00 ~ 10.94	100.00	それ以外	5.00 ~ 13.00	2.34	12.50
23	100kN/m ² を超える	-	- ~ -	-	3mを超える	- ~ -	-	-	100kN/m ² を超える	-	- ~ -	-	3mを超える	- ~ -	-	-
	それ以外	1.00	0.00 ~ 4.71	58.70	それ以外	0.00 ~ 4.71	2.06	11.04	それ以外	1.00	5.00 ~ 6.00	58.70	それ以外	5.00 ~ 6.00	2.06	11.04
24	100kN/m ² を超える	-	- ~ -	-	3mを超える	0.00 ~ 0.07	3.07	16.44	100kN/m ² を超える	-	- ~ -	-	3mを超える	10.00 ~ 13.70	3.07	16.44
	それ以外	1.00	0.00 ~ 5.39	67.29	それ以外	0.07 ~ 5.39	3.00	16.05	それ以外	1.00	5.00 ~ 13.70	67.29	それ以外	5.00 ~ 10.00	3.00	16.05
25	100kN/m ² を超える	-	- ~ -	-	3mを超える	- ~ -	-	-	100kN/m ² を超える	-	- ~ -	-	3mを超える	- ~ -	-	-
	それ以外	1.00	0.00 ~ 6.99	88.68	それ以外	0.00 ~ 6.99	2.82	15.10	それ以外	1.00	5.00 ~ 14.70	88.68	それ以外	5.00 ~ 14.70	2.82	15.10
26	100kN/m ² を超える	-	- ~ -	-	3mを超える	0.00 ~ 0.60	3.74	20.00	100kN/m ² を超える	-	- ~ -	-	3mを超える	10.00 ~ 15.92	3.74	20.00
	それ以外	1.00	0.00 ~ 3.97	49.82	それ以外	0.60 ~ 3.97	3.00	16.05	それ以外	1.00	5.00 ~ 15.92	49.82	それ以外	5.00 ~ 10.00	3.00	16.05
27	100kN/m ² を超える	1.00	0.00 ~ 1.02	115.36	3mを超える	- ~ -	-	-	100kN/m ² を超える	1.00	11.09 ~ 14.23	115.36	3mを超える	- ~ -	-	-
	それ以外	1.00	1.02 ~ 8.81	100.00	それ以外	0.00 ~ 8.81	2.36	12.64	それ以外	1.00	5.00 ~ 11.09	100.00	それ以外	5.00 ~ 14.23	2.36	12.64
	100kN/m ² を超える		~		3mを超える	~			100kN/m ² を超える		~		3mを超える	~		
	それ以外		~		それ以外	~			それ以外		~		それ以外	~		
	100kN/m ² を超える		~		3mを超える	~			100kN/m ² を超える		~		3mを超える	~		
	それ以外		~		それ以外	~			それ以外		~		それ以外	~		
	100kN/m ² を超える		~		3mを超える	~			100kN/m ² を超える		~		3mを超える	~		
	それ以外		~		それ以外	~			それ以外		~		それ以外	~		