

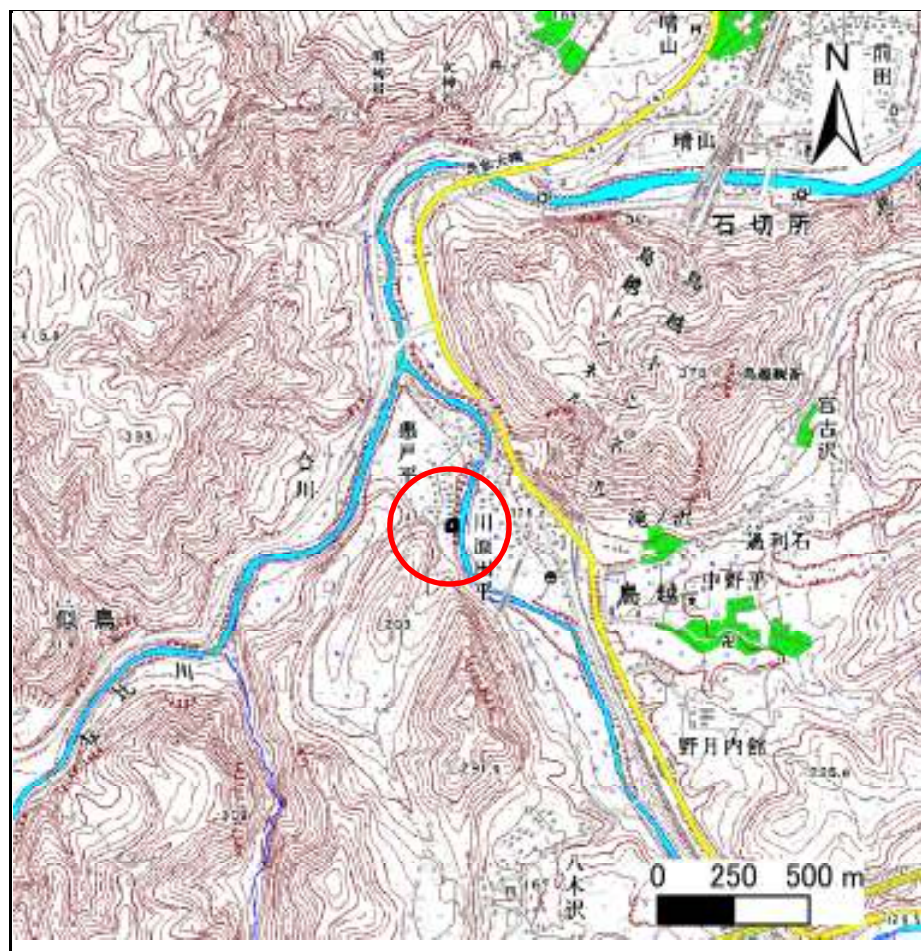
土砂災害防止に関する基礎調査(急傾斜地の崩壊)

表紙 概況、位置図

| | |
|---------|--------------|
| 自然現象の種類 | 急傾斜地の崩壊 |
| 箇所番号 | 020A0708 |
| 箇所名 | 悪戸平 |
| 所在地 | 二戸郡一戸町鳥越字悪戸平 |
| 調査機関 | 岩手県二戸地方振興局 |



概況図 (S=1:200,000)



位置図 (S=1:25,000)

岩手県

急傾斜地の崩壊区域調書

様式3-1 危害のおそれのある土地、著しい危害のおそれのある土地の設定図（全体図）

調査年度

平成17年度

急傾斜地の位置

箇所番号

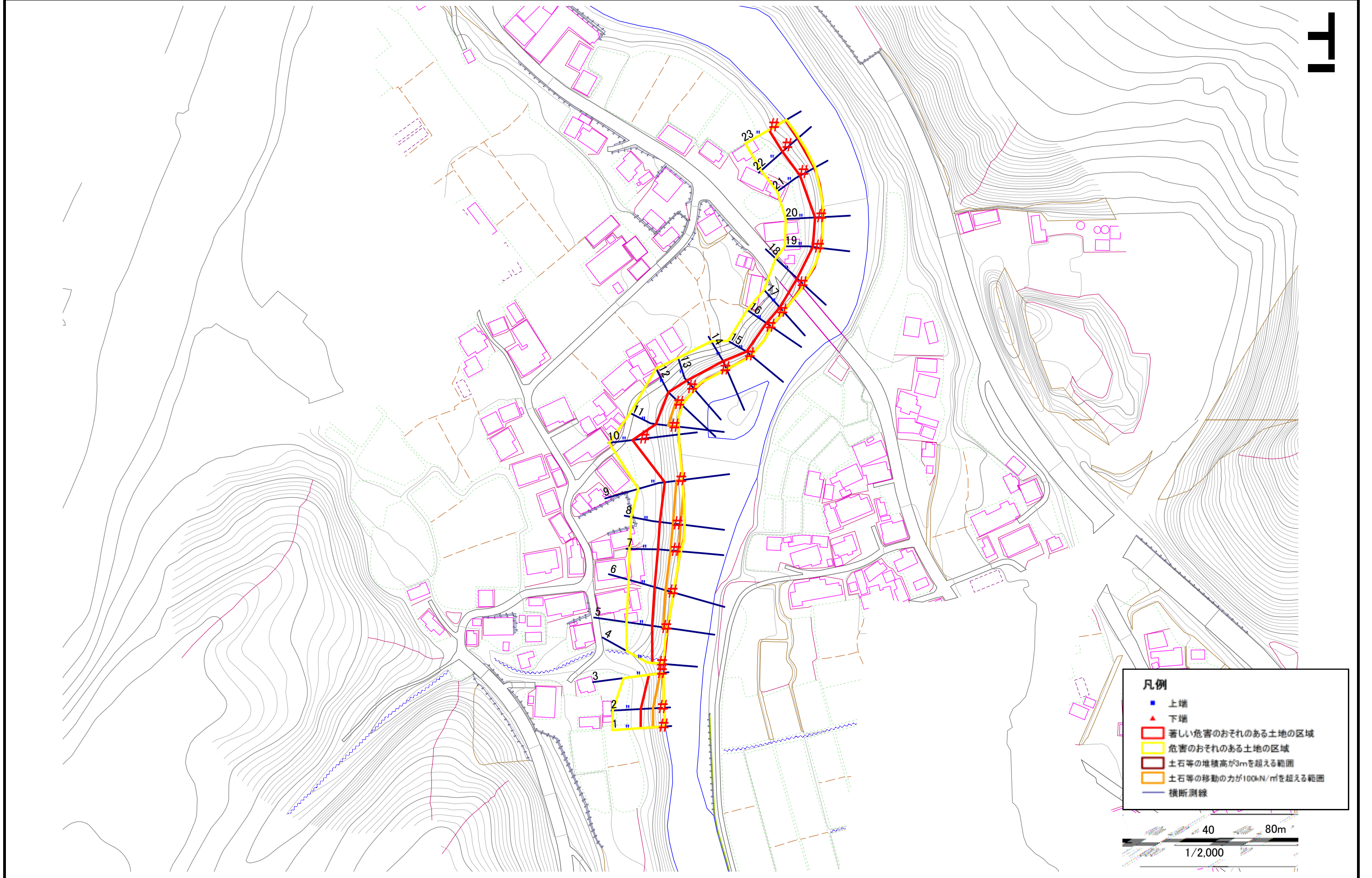
020A0708

箇所名

悪戸平

所在地

二戸郡一戸町鳥越字悪戸平



急傾斜地の崩壊区域調書

様式3-1 危害のおそれのある土地、著しい危害のおそれのある土地の設定図 (1/2)

調査年度

平成17年度

急傾斜地の位置

箇所番号

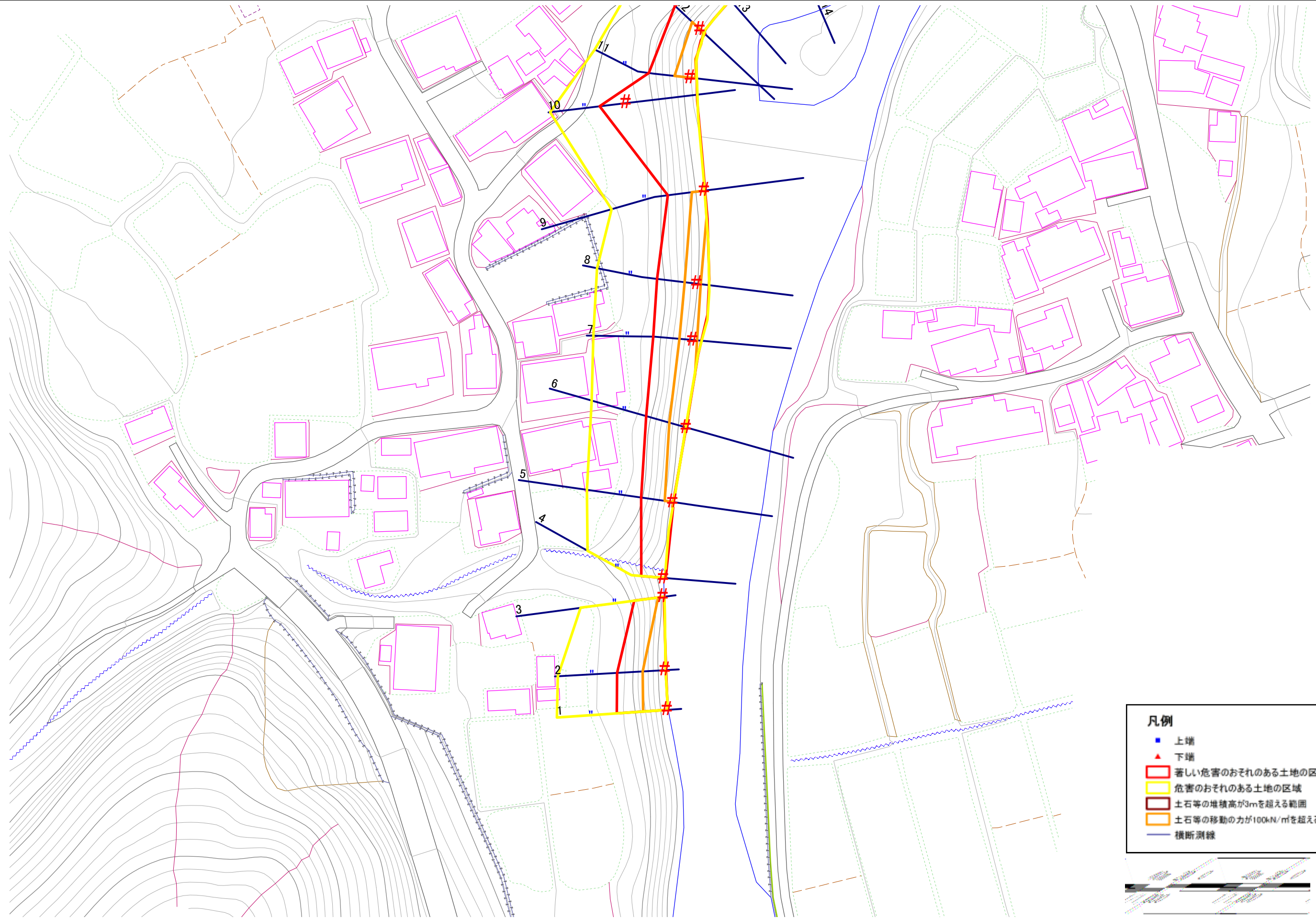
020A0708

箇所名

悪戸平

所在地

二戸郡一戸町鳥越字悪戸平



凡例

- 上端
- ▲ 下端
- ▭ 著しい危害のおそれのある土地の区域
- ▭ 危害のおそれのある土地の区域
- ▭ 土石等の堆積高が3mを超える範囲
- ▭ 土石等の移動の力が100kN/m²を超える範囲
- 横断測線

急傾斜地の崩壊区域調書

様式3-1 危害のおそれのある土地、著しい危害のおそれのある土地の設定図 (2/2)

調査年度

平成17年度

急傾斜地の位置

箇所番号

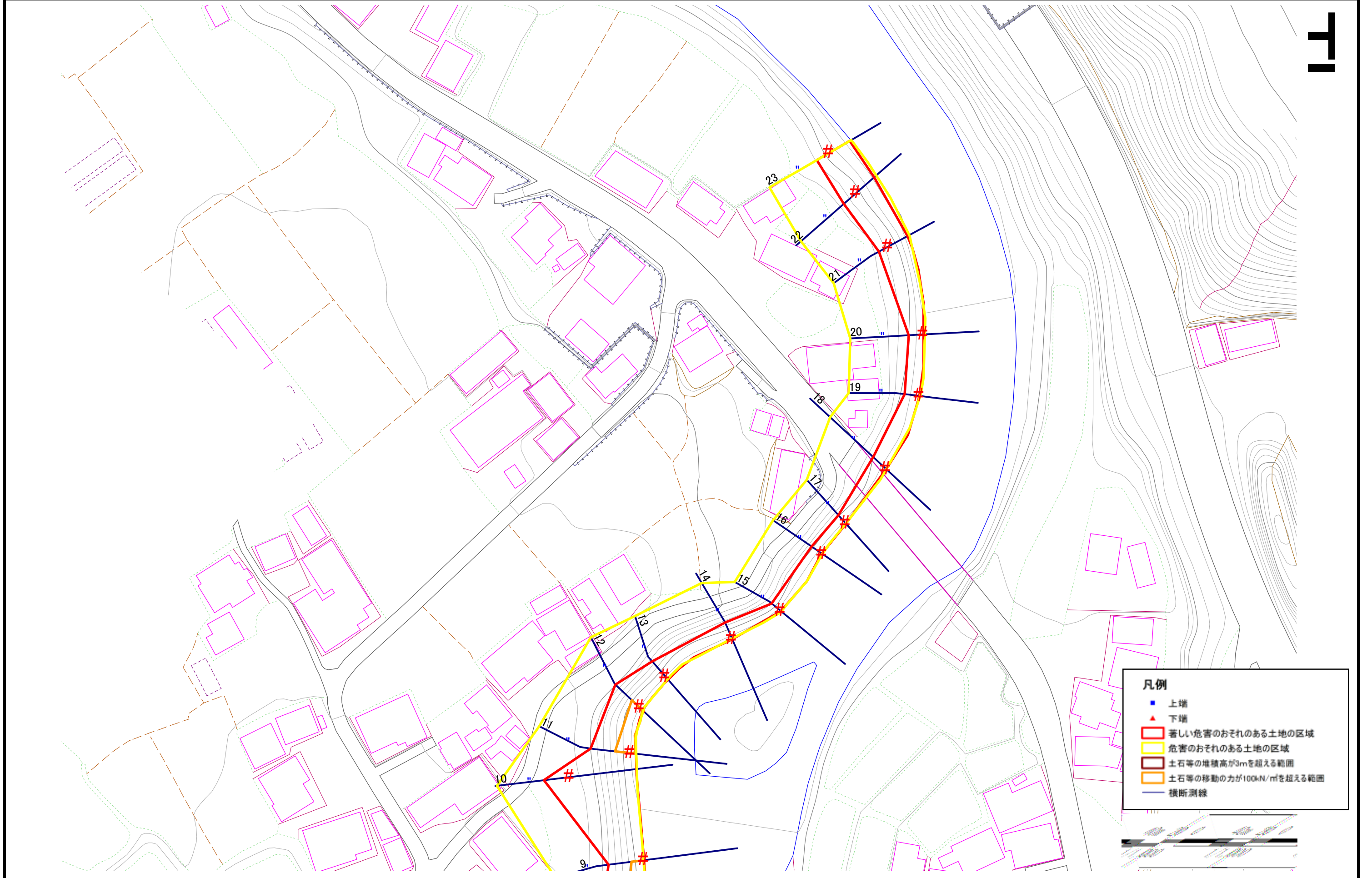
020A0708

箇所名

悪戸平

所在地

二戸郡一戸町鳥越字悪戸平



急傾斜地の崩壊区域調書

様式3-2 建築物に作用すると想定される衝撃に関する事項(1/2)

| | | | | | | | | | | | | | 調査年度 | 平成17年度 | | |
|----------------|---------------------------|-----------|----------------|-------------------------------|----------------|------------------|-----------|-------------------------------|---------------------------|-----------|----------------|-------------------------------|----------------|----------------|-----------|-------------------------------|
| 急傾斜地の位置 | | 箇所番号 | O20A0708 | | | | 箇所名 | 悪戸平 | | | 所在地 | 二戸郡一戸町鳥越字悪戸平 | | | | |
| 横断 測線 番号 | 急傾斜地の下端に隣接する土地 | | | | | | | | | | | | 急傾斜地内 | | | |
| | 土石等の移動の高さと力の大きさ | | | | 土石等の堆積高さと力の大きさ | | | | 土石等の移動の高さと力の大きさ | | | | 土石等の堆積高さと力の大きさ | | | |
| | 区分 | 高さ (m) | 下端からの距離 (m) | 力の大きさ (kN/m ²) | 区分 | 下端からの水平 距離(m) | 高さ (m) | 力の大きさ (kN/m ²) | 区分 | 高さ (m) | 上端からの比高 (m) | 力の大きさ (kN/m ²) | 区分 | 上端からの比高 (m) | 高さ (m) | 力の大きさ (kN/m ²) |
| 1 | 100kN/m ² を超える | 1.00 | 0.00 ~ 1.53 | 123.27 | 3mを超える | - ~ - | - | - | 100kN/m ² を超える | 1.00 | 10.54 ~ 15.75 | 123.27 | 3mを超える | - ~ - | - | - |
| | それ以外 | 1.00 | 1.53 ~ 9.31 | 100.00 | それ以外 | 0.00 ~ 9.31 | 2.35 | 12.60 | それ以外 | 1.00 | 5.00 ~ 10.54 | 100.00 | それ以外 | 5.00 ~ 15.75 | 2.35 | 12.60 |
| 2 | 100kN/m ² を超える | 1.00 | 0.00 ~ 1.51 | 122.98 | 3mを超える | - ~ - | - | - | 100kN/m ² を超える | 1.00 | 10.53 ~ 15.56 | 122.98 | 3mを超える | - ~ - | - | - |
| | それ以外 | 1.00 | 1.51 ~ 9.29 | 100.00 | それ以外 | 0.00 ~ 9.29 | 2.38 | 12.76 | それ以外 | 1.00 | 5.00 ~ 10.53 | 100.00 | それ以外 | 5.00 ~ 15.56 | 2.38 | 12.76 |
| 3 | 100kN/m ² を超える | 1.00 | 0.00 ~ 0.54 | 108.06 | 3mを超える | - ~ - | - | - | 100kN/m ² を超える | 1.00 | 11.71 ~ 13.36 | 108.06 | 3mを超える | - ~ - | - | - |
| | それ以外 | 1.00 | 0.54 ~ 8.33 | 100.00 | それ以外 | 0.00 ~ 8.33 | 2.45 | 13.09 | それ以外 | 1.00 | 5.00 ~ 11.71 | 100.00 | それ以外 | 5.00 ~ 13.36 | 2.45 | 13.09 |
| 4 | 100kN/m ² を超える | - | - ~ - | - | 3mを超える | - ~ - | - | - | 100kN/m ² を超える | - | - ~ - | - | 3mを超える | - ~ - | - | - |
| | それ以外 | 1.00 | 0.00 ~ 7.51 | 96.07 | それ以外 | 0.00 ~ 7.51 | 1.76 | 9.40 | それ以外 | 1.00 | 5.00 ~ 9.86 | 96.07 | それ以外 | 5.00 ~ 9.86 | 1.76 | 9.40 |
| 5 | 100kN/m ² を超える | 1.00 | 0.00 ~ 0.79 | 111.79 | 3mを超える | - ~ - | - | - | 100kN/m ² を超える | 1.00 | 11.39 ~ 13.79 | 111.79 | 3mを超える | - ~ - | - | - |
| | それ以外 | 1.00 | 0.79 ~ 8.57 | 100.00 | それ以外 | 0.00 ~ 8.57 | 2.41 | 12.87 | それ以外 | 1.00 | 5.00 ~ 11.39 | 100.00 | それ以外 | 5.00 ~ 13.79 | 2.41 | 12.87 |
| 6 | 100kN/m ² を超える | 1.00 | 0.00 ~ 1.40 | 121.22 | 3mを超える | - ~ - | - | - | 100kN/m ² を超える | 1.00 | 10.80 ~ 15.29 | 121.22 | 3mを超える | - ~ - | - | - |
| | それ以外 | 1.00 | 1.40 ~ 9.18 | 100.00 | それ以外 | 0.00 ~ 9.18 | 2.51 | 13.42 | それ以外 | 1.00 | 5.00 ~ 10.80 | 100.00 | それ以外 | 5.00 ~ 15.29 | 2.51 | 13.42 |
| 7 | 100kN/m ² を超える | 1.00 | 0.00 ~ 0.98 | 114.69 | 3mを超える | - ~ - | - | - | 100kN/m ² を超える | 1.00 | 10.53 ~ 13.52 | 114.69 | 3mを超える | - ~ - | - | - |
| | それ以外 | 1.00 | 0.98 ~ 8.76 | 100.00 | それ以外 | 0.00 ~ 8.76 | 2.17 | 11.61 | それ以外 | 1.00 | 5.00 ~ 10.53 | 100.00 | それ以外 | 5.00 ~ 13.52 | 2.17 | 11.61 |
| 8 | 100kN/m ² を超える | 1.00 | 0.00 ~ 0.86 | 112.84 | 3mを超える | - ~ - | - | - | 100kN/m ² を超える | 1.00 | 10.60 ~ 13.24 | 112.84 | 3mを超える | - ~ - | - | - |
| | それ以外 | 1.00 | 0.86 ~ 8.64 | 100.00 | それ以外 | 0.00 ~ 8.64 | 2.13 | 11.41 | それ以外 | 1.00 | 5.00 ~ 10.60 | 100.00 | それ以外 | 5.00 ~ 13.24 | 2.13 | 11.41 |
| 9 | 100kN/m ² を超える | 1.00 | 0.00 ~ 1.03 | 115.50 | 3mを超える | - ~ - | - | - | 100kN/m ² を超える | 1.00 | 10.62 ~ 13.70 | 115.50 | 3mを超える | - ~ - | - | - |
| | それ以外 | 1.00 | 1.03 ~ 8.82 | 100.00 | それ以外 | 0.00 ~ 8.82 | 2.25 | 12.07 | それ以外 | 1.00 | 5.00 ~ 10.62 | 100.00 | それ以外 | 5.00 ~ 13.70 | 2.25 | 12.07 |
| 10 | 100kN/m ² を超える | - | - ~ - | - | 3mを超える | - ~ - | - | - | 100kN/m ² を超える | - | - ~ - | - | 3mを超える | - ~ - | - | - |
| | それ以外 | 1.00 | 0.00 ~ 7.51 | 96.00 | それ以外 | 0.00 ~ 7.51 | 2.98 | 15.95 | それ以外 | 1.00 | 5.00 ~ 15.09 | 96.00 | それ以外 | 5.00 ~ 15.09 | 2.98 | 15.95 |
| 11 | 100kN/m ² を超える | 1.00 | 0.00 ~ 1.15 | 117.27 | 3mを超える | - ~ - | - | - | 100kN/m ² を超える | 1.00 | 10.53 ~ 14.09 | 117.27 | 3mを超える | - ~ - | - | - |
| | それ以外 | 1.00 | 1.15 ~ 8.93 | 100.00 | それ以外 | 0.00 ~ 8.93 | 2.19 | 11.72 | それ以外 | 1.00 | 5.00 ~ 10.53 | 100.00 | それ以外 | 5.00 ~ 14.09 | 2.19 | 11.72 |
| 12 | 100kN/m ² を超える | 1.00 | 0.00 ~ 0.97 | 114.56 | 3mを超える | - ~ - | - | - | 100kN/m ² を超える | 1.00 | 10.97 ~ 13.90 | 114.56 | 3mを超える | - ~ - | - | - |
| | それ以外 | 1.00 | 0.97 ~ 8.76 | 100.00 | それ以外 | 0.00 ~ 8.76 | 2.34 | 12.54 | それ以外 | 1.00 | 5.00 ~ 10.97 | 100.00 | それ以外 | 5.00 ~ 13.90 | 2.34 | 12.54 |
| 13 | 100kN/m ² を超える | - | - ~ - | - | 3mを超える | - ~ - | - | - | 100kN/m ² を超える | - | - ~ - | - | 3mを超える | - ~ - | - | - |
| | それ以外 | 1.00 | 0.00 ~ 7.17 | 91.11 | それ以外 | 0.00 ~ 7.17 | 2.64 | 14.11 | それ以外 | 1.00 | 5.00 ~ 12.10 | 91.11 | それ以外 | 5.00 ~ 12.10 | 2.64 | 14.11 |
| 14 | 100kN/m ² を超える | - | - ~ - | - | 3mを超える | - ~ - | - | - | 100kN/m ² を超える | - | - ~ - | - | 3mを超える | - ~ - | - | - |
| | それ以外 | 1.00 | 0.00 ~ 6.14 | 77.07 | それ以外 | 0.00 ~ 6.14 | 2.88 | 15.43 | それ以外 | 1.00 | 5.00 ~ 12.77 | 77.07 | それ以外 | 5.00 ~ 12.77 | 2.88 | 15.43 |
| 15 | 100kN/m ² を超える | - | - ~ - | - | 3mを超える | 0.00 ~ 0.22 | 3.27 | 17.48 | 100kN/m ² を超える | - | - ~ - | - | 3mを超える | 10.00 ~ 12.08 | 3.27 | 17.48 |
| | それ以外 | 1.00 | 0.00 ~ 4.04 | 50.61 | それ以外 | 0.22 ~ 4.04 | 3.00 | 16.05 | それ以外 | 1.00 | 5.00 ~ 12.08 | 50.61 | それ以外 | 5.00 ~ 10.00 | 3.00 | 16.05 |

急傾斜地の崩壊区域調書

様式3-2 建築物に作用すると想定される衝撃に関する事項 (2/2)

| | | | | | | | | | | | | 調査年度 | 平成17年度 | | | |
|----------------|---------------------------|-----------|----------------|-------------------------------|----------------|------------------|-----------|-------------------------------|---------------------------|-----------|----------------|-------------------------------|----------------|----------------|-----------|-------------------------------|
| 急傾斜地の位置 | | 箇所番号 | | | 020A0708 | | 箇所名 | | 悪戸平 | | 所在地 | | 二戸郡一戸町鳥越字悪戸平 | | | |
| 横断 測線 番号 | 急傾斜地の下端に隣接する土地 | | | | | | | | 急傾斜地内 | | | | | | | |
| | 土石等の移動の高さと力の大きさ | | | | 土石等の堆積高さと力の大きさ | | | | 土石等の移動の高さと力の大きさ | | | | 土石等の堆積高さと力の大きさ | | | |
| | 区分 | 高さ (m) | 下端からの距離 (m) | 力の大きさ (kN/m ²) | 区分 | 下端からの水平 距離(m) | 高さ (m) | 力の大きさ (kN/m ²) | 区分 | 高さ (m) | 上端からの比高 (m) | 力の大きさ (kN/m ²) | 区分 | 上端からの比高 (m) | 高さ (m) | 力の大きさ (kN/m ²) |
| 16 | 100kN/m ² を超える | - | - ~ - | - | 3mを超える | - ~ - | - | - | 100kN/m ² を超える | - | - ~ - | - | 3mを超える | - ~ - | - | - |
| | それ以外 | 1.00 | 0.00 ~ 5.75 | 71.94 | それ以外 | 0.00 ~ 5.75 | 2.81 | 15.02 | それ以外 | 1.00 | 5.00 ~ 10.38 | 71.94 | それ以外 | 5.00 ~ 10.38 | 2.81 | 15.02 |
| 17 | 100kN/m ² を超える | - | - ~ - | - | 3mを超える | - ~ - | - | - | 100kN/m ² を超える | - | - ~ - | - | 3mを超える | - ~ - | - | - |
| | それ以外 | 1.00 | 0.00 ~ 5.70 | 71.24 | それ以外 | 0.00 ~ 5.70 | 2.21 | 11.82 | それ以外 | 1.00 | 5.00 ~ 9.26 | 71.24 | それ以外 | 5.00 ~ 9.26 | 2.21 | 11.82 |
| 18 | 100kN/m ² を超える | - | - ~ - | - | 3mを超える | - ~ - | - | - | 100kN/m ² を超える | - | - ~ - | - | 3mを超える | - ~ - | - | - |
| | それ以外 | 1.00 | 0.00 ~ 6.96 | 88.28 | それ以外 | 0.00 ~ 0.00 | 1.71 | 9.14 | それ以外 | 1.00 | 5.00 ~ 8.69 | 88.28 | それ以外 | 5.00 ~ 8.69 | 1.71 | 9.14 |
| 19 | 100kN/m ² を超える | - | - ~ - | - | 3mを超える | - ~ - | - | - | 100kN/m ² を超える | - | - ~ - | - | 3mを超える | - ~ - | - | - |
| | それ以外 | 1.00 | 0.00 ~ 6.90 | 87.37 | それ以外 | 0.00 ~ 6.90 | 1.79 | 9.58 | それ以外 | 1.00 | 5.00 ~ 8.52 | 87.37 | それ以外 | 5.00 ~ 8.52 | 1.79 | 9.58 |
| 20 | 100kN/m ² を超える | - | - ~ - | - | 3mを超える | - ~ - | - | - | 100kN/m ² を超える | - | - ~ - | - | 3mを超える | - ~ - | - | - |
| | それ以外 | 1.00 | 0.00 ~ 6.65 | 83.92 | それ以外 | 0.00 ~ 0.00 | 1.70 | 9.12 | それ以外 | 1.00 | 5.00 ~ 8.05 | 83.92 | それ以外 | 5.00 ~ 8.05 | 1.70 | 9.12 |
| 21 | 100kN/m ² を超える | - | - ~ - | - | 3mを超える | - ~ - | - | - | 100kN/m ² を超える | - | - ~ - | - | 3mを超える | - ~ - | - | - |
| | それ以外 | 1.00 | 0.00 ~ 6.37 | 80.08 | それ以外 | 0.00 ~ 6.37 | 1.82 | 9.72 | それ以外 | 1.00 | 5.00 ~ 7.55 | 80.08 | それ以外 | 5.00 ~ 7.55 | 1.82 | 9.72 |
| 22 | 100kN/m ² を超える | - | - ~ - | - | 3mを超える | - ~ - | - | - | 100kN/m ² を超える | - | - ~ - | - | 3mを超える | - ~ - | - | - |
| | それ以外 | 1.00 | 0.00 ~ 6.96 | 88.28 | それ以外 | 0.00 ~ 6.96 | 1.77 | 9.45 | それ以外 | 1.00 | 5.00 ~ 8.63 | 88.28 | それ以外 | 5.00 ~ 8.63 | 1.77 | 9.45 |
| 23 | 100kN/m ² を超える | - | - ~ - | - | 3mを超える | - ~ - | - | - | 100kN/m ² を超える | - | - ~ - | - | 3mを超える | - ~ - | - | - |
| | それ以外 | 1.00 | 0.00 ~ 6.87 | 86.93 | それ以外 | 0.00 ~ 6.87 | 1.85 | 9.88 | それ以外 | 1.00 | 5.00 ~ 8.60 | 86.93 | それ以外 | 5.00 ~ 8.60 | 1.85 | 9.88 |
| | 100kN/m ² を超える | | ~ | | 3mを超える | ~ | | | 100kN/m ² を超える | | ~ | | 3mを超える | ~ | | |
| | それ以外 | | ~ | | それ以外 | ~ | | | それ以外 | | ~ | | それ以外 | ~ | | |
| | 100kN/m ² を超える | | ~ | | 3mを超える | ~ | | | 100kN/m ² を超える | | ~ | | 3mを超える | ~ | | |
| | それ以外 | | ~ | | それ以外 | ~ | | | それ以外 | | ~ | | それ以外 | ~ | | |
| | 100kN/m ² を超える | | ~ | | 3mを超える | ~ | | | 100kN/m ² を超える | | ~ | | 3mを超える | ~ | | |
| | それ以外 | | ~ | | それ以外 | ~ | | | それ以外 | | ~ | | それ以外 | ~ | | |
| | 100kN/m ² を超える | | ~ | | 3mを超える | ~ | | | 100kN/m ² を超える | | ~ | | 3mを超える | ~ | | |
| | それ以外 | | ~ | | それ以外 | ~ | | | それ以外 | | ~ | | それ以外 | ~ | | |
| | 100kN/m ² を超える | | ~ | | 3mを超える | ~ | | | 100kN/m ² を超える | | ~ | | 3mを超える | ~ | | |
| | それ以外 | | ~ | | それ以外 | ~ | | | それ以外 | | ~ | | それ以外 | ~ | | |