

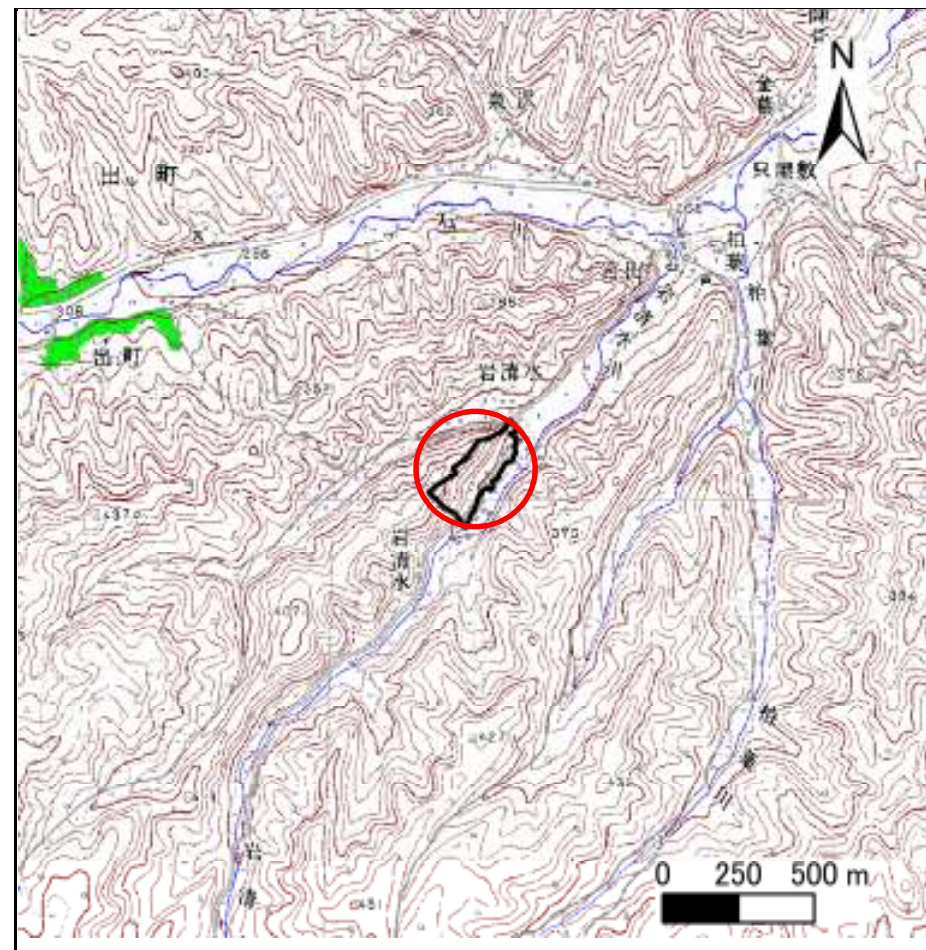
土砂災害防止に関する基礎調査(急傾斜地の崩壊)

表紙 概況、位置図

自然現象の種類	急傾斜地の崩壊
箇所番号	019A0719
箇所名	岩清水
所在地	二戸郡一戸町月館字大細
調査機関	岩手県二戸地方振興局



概況図 (S=1:200,000)



位置図 (S=1:25,000)

岩手県

急傾斜地の崩壊区域調書

様式3-1 危害のおそれのある土地、著しい危害のおそれのある土地の設定図（全体図）

調査年度

平成17年度

急傾斜地の位置

箇所番号

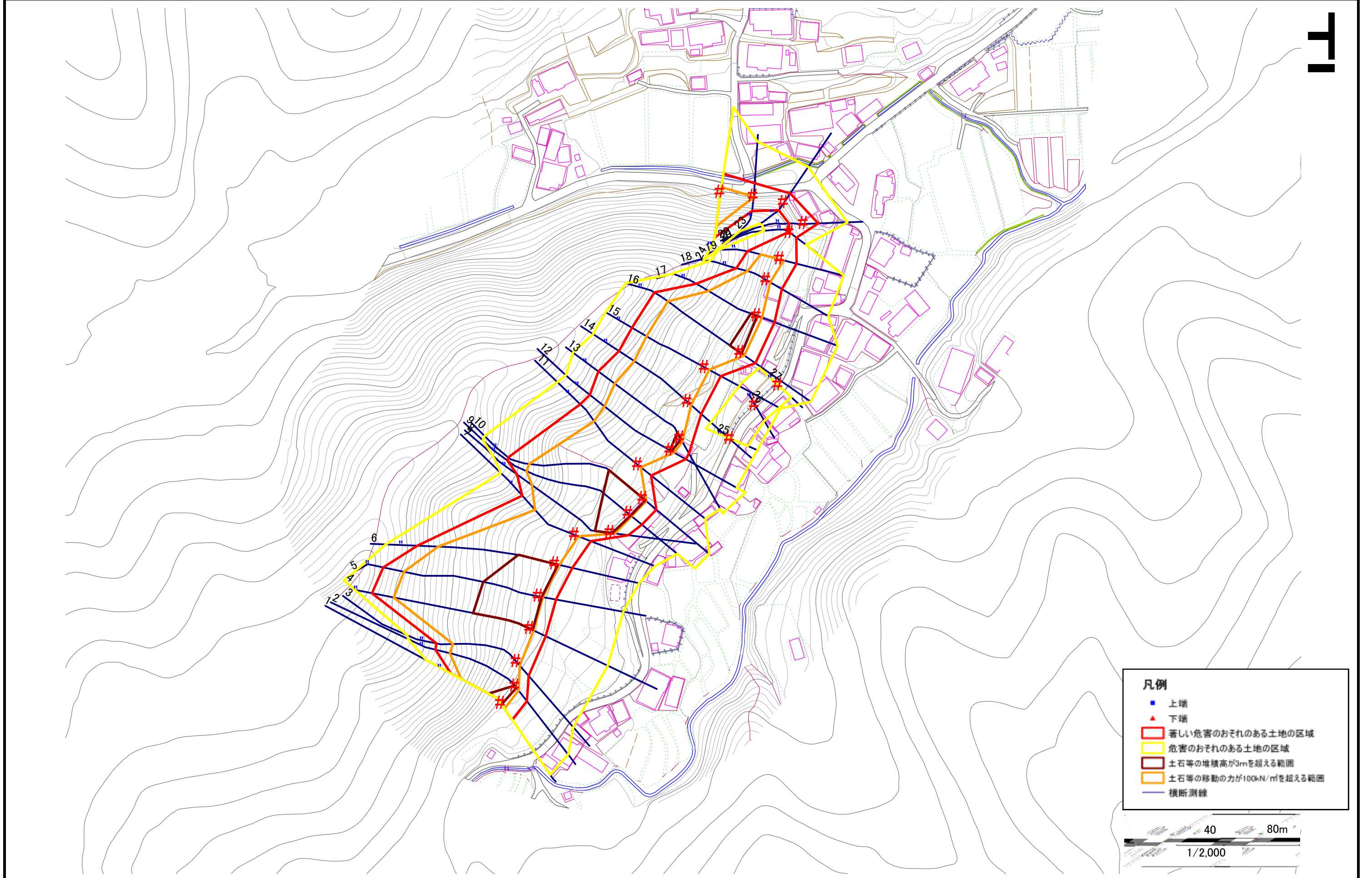
019A0719

箇所名

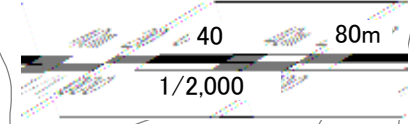
岩清水

所在地

二戸郡一戸町月館字大細



- 凡例**
- 上端
 - ▲ 下端
 - 著しい危害のおそれのある土地の区域
 - 危害のおそれのある土地の区域
 - 土石等の堆積高が3mを超える範囲
 - 土石等の移動の力が100kN/m²を超える範囲
 - 横断測線



急傾斜地の崩壊区域調書

様式3-1 危害のおそれのある土地、著しい危害のおそれのある土地の設定図 (1/2)

調査年度

平成17年度

急傾斜地の位置

箇所番号

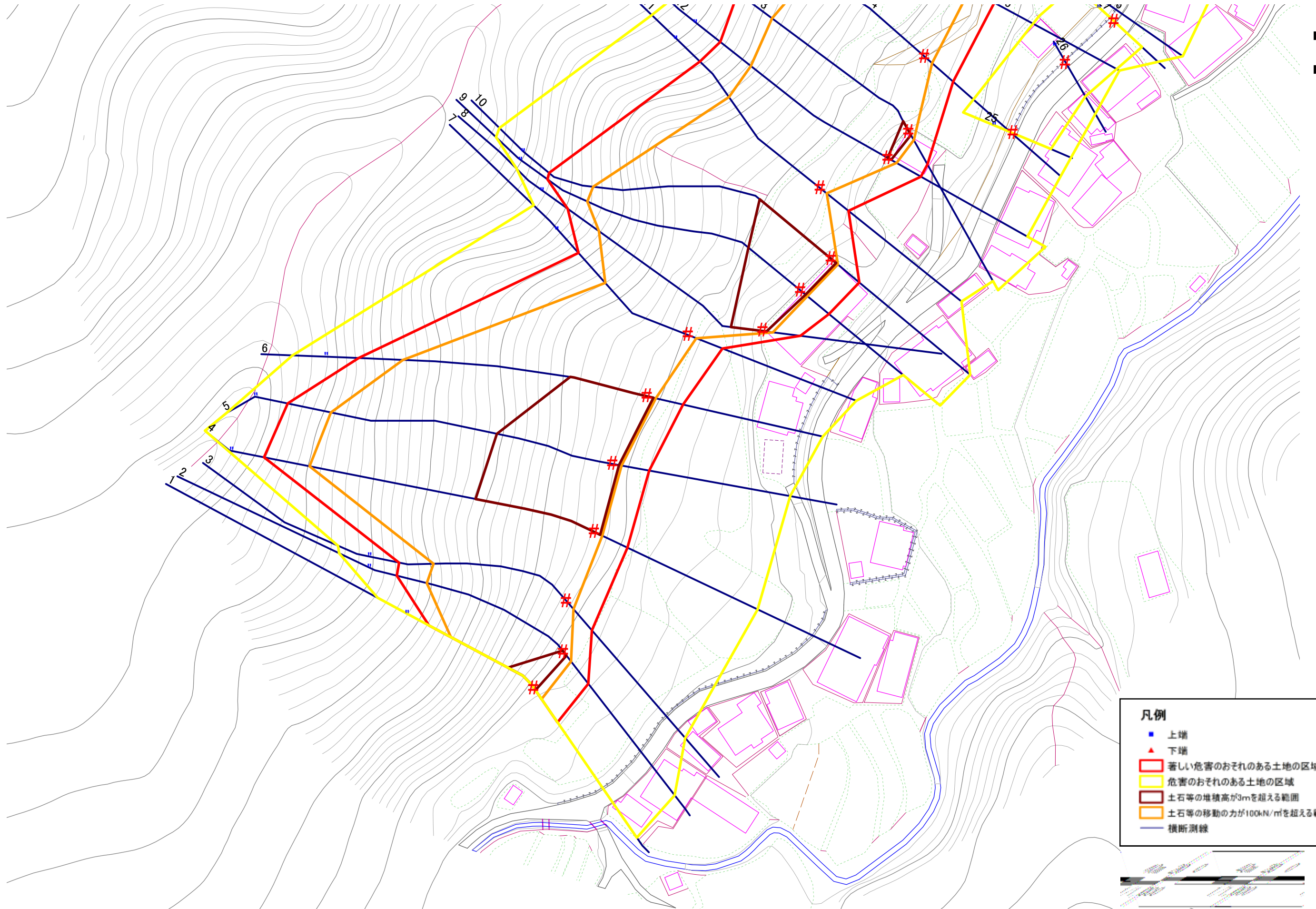
019A0719

箇所名

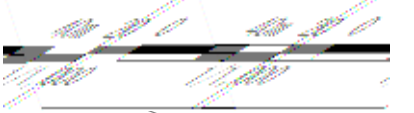
岩清水

所在地

二戸郡一戸町月館字大細



- 凡例**
- 上端
 - ▲ 下端
 - 著しい危害のおそれのある土地の区域
 - 危害のおそれのある土地の区域
 - 土石等の堆積高が3mを超える範囲
 - 土石等の移動の力が100kN/m²を超える範囲
 - 横断測線



急傾斜地の崩壊区域調書

様式3-1 危害のおそれのある土地、著しい危害のおそれのある土地の設定図 (2/2)

調査年度

平成17年度

急傾斜地の位置

箇所番号

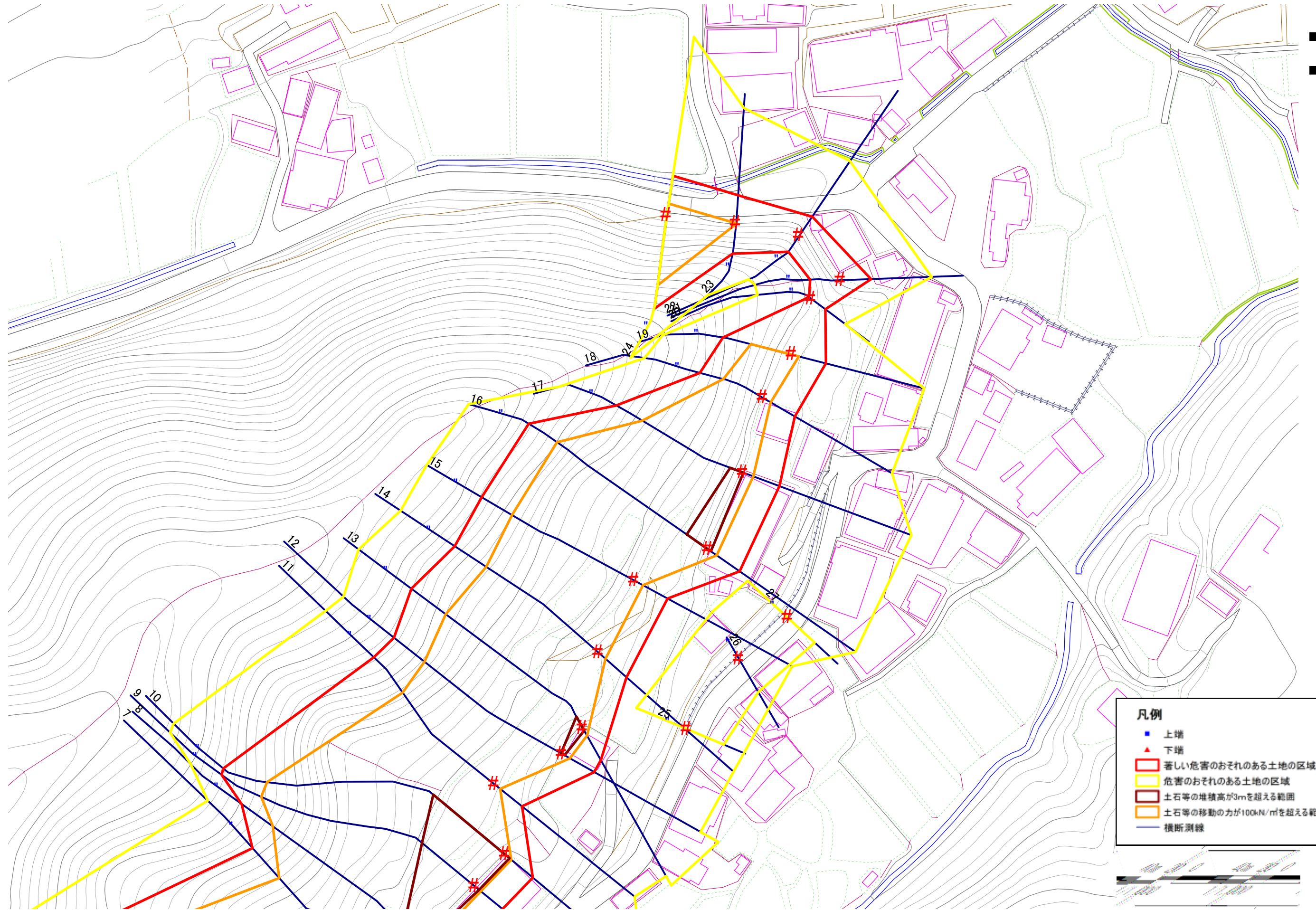
019A0719

箇所名

岩清水

所在地

二戸郡一戸町月館字大細



- 凡例**
- 上端
 - ▲ 下端
 - 著しい危害のおそれのある土地の区域
 - 危害のおそれのある土地の区域
 - 土石等の堆積高が3mを超える範囲
 - 土石等の移動の力が100kN/m²を超える範囲
 - 横断測線

急傾斜地の崩壊区域調査

様式3-2 建築物に作用すると想定される衝撃に関する事項 (1/2)

調査年度 平成17年度

急傾斜地の位置		箇所番号		019A0719		箇所名		岩清水		所在地		二戸郡一戸町月舘字大細				
横断 測線 番号	急傾斜地の下端に隣接する土地								急傾斜地内							
	土石等の移動の高さと力の大きさ				土石等の堆積高さと力の大きさ				土石等の移動の高さと力の大きさ				土石等の堆積高さと力の大きさ			
	区分	高さ (m)	下端からの距離 (m)	力の大きさ (kN/m ²)	区分	下端からの水平 距離(m)	高さ (m)	力の大きさ (kN/m ²)	区分	高さ (m)	上端からの比高 (m)	力の大きさ (kN/m ²)	区分	上端からの比高 (m)	高さ (m)	力の大きさ (kN/m ²)
1	100kN/m ² を超える	1.00	0.00 ~ 3.44	155.44	3mを超える	0.00 ~ 0.39	3.21	17.17	100kN/m ² を超える	1.00	10.55 ~ 32.73	155.44	3mを超える	25.00 ~ 32.73	3.21	17.17
	それ以外	1.00	3.44 ~ 11.23	100.00	それ以外	0.39 ~ 11.23	3.00	16.05	それ以外	1.00	5.00 ~ 10.55	100.00	それ以外	5.00 ~ 25.00	3.00	16.05
2	100kN/m ² を超える	1.00	0.00 ~ 3.10	149.37	3mを超える	0.00 ~ 1.04	3.47	18.56	100kN/m ² を超える	1.00	10.85 ~ 40.47	149.37	3mを超える	40.00 ~ 40.47	3.47	18.56
	それ以外	1.00	3.10 ~ 10.88	100.00	それ以外	1.04 ~ 10.88	3.00	16.05	それ以外	1.00	5.00 ~ 10.85	100.00	それ以外	5.00 ~ 40.00	3.00	16.05
3	100kN/m ² を超える	1.00	0.00 ~ 2.74	143.30	3mを超える	- ~ -	-	-	100kN/m ² を超える	1.00	11.20 ~ 37.35	143.30	3mを超える	- ~ -	-	-
	それ以外	1.00	2.74 ~ 10.53	100.00	それ以外	0.00 ~ 10.53	2.93	15.65	それ以外	1.00	5.00 ~ 11.20	100.00	それ以外	5.00 ~ 37.35	2.93	15.65
4	100kN/m ² を超える	1.00	0.00 ~ 2.15	133.29	3mを超える	0.00 ~ 1.51	3.58	19.16	100kN/m ² を超える	1.00	12.53 ~ 60.25	133.29	3mを超える	40.00 ~ 60.25	3.58	19.16
	それ以外	1.00	2.15 ~ 9.93	100.00	それ以外	1.51 ~ 9.93	3.00	16.05	それ以外	1.00	5.00 ~ 12.53	100.00	それ以外	5.00 ~ 40.00	3.00	16.05
5	100kN/m ² を超える	1.00	0.00 ~ 2.27	135.39	3mを超える	0.00 ~ 1.55	3.60	19.29	100kN/m ² を超える	1.00	12.26 ~ 59.93	135.39	3mを超える	40.00 ~ 59.93	3.60	19.29
	それ以外	1.00	2.27 ~ 10.06	100.00	それ以外	1.55 ~ 10.06	3.00	16.05	それ以外	1.00	5.00 ~ 12.26	100.00	それ以外	5.00 ~ 40.00	3.00	16.05
6	100kN/m ² を超える	1.00	0.00 ~ 2.24	134.91	3mを超える	0.00 ~ 1.55	3.60	19.27	100kN/m ² を超える	1.00	12.29 ~ 53.17	134.91	3mを超える	40.00 ~ 53.17	3.60	19.27
	それ以外	1.00	2.24 ~ 10.03	100.00	それ以外	1.55 ~ 10.03	3.00	16.05	それ以外	1.00	5.00 ~ 12.29	100.00	それ以外	5.00 ~ 40.00	3.00	16.05
7	100kN/m ² を超える	1.00	0.00 ~ 2.16	133.51	3mを超える	- ~ -	-	-	100kN/m ² を超える	1.00	11.79 ~ 29.07	133.51	3mを超える	- ~ -	-	-
	それ以外	1.00	2.16 ~ 9.94	100.00	それ以外	0.00 ~ 9.94	2.76	14.76	それ以外	1.00	5.00 ~ 11.79	100.00	それ以外	5.00 ~ 29.07	2.76	14.76
8	100kN/m ² を超える	1.00	0.00 ~ 2.58	140.54	3mを超える	0.00 ~ 0.79	3.33	17.83	100kN/m ² を超える	1.00	11.61 ~ 45.71	140.54	3mを超える	40.00 ~ 45.71	3.33	17.83
	それ以外	1.00	2.58 ~ 10.37	100.00	それ以外	0.79 ~ 10.37	3.00	16.05	それ以外	1.00	5.00 ~ 11.61	100.00	それ以外	5.00 ~ 40.00	3.00	16.05
9	100kN/m ² を超える	1.00	0.00 ~ 2.17	133.64	3mを超える	0.00 ~ 1.52	3.59	19.20	100kN/m ² を超える	1.00	12.44 ~ 51.14	133.64	3mを超える	40.00 ~ 51.14	3.59	19.20
	それ以外	1.00	2.17 ~ 9.95	100.00	それ以外	1.52 ~ 9.95	3.00	16.05	それ以外	1.00	5.00 ~ 12.44	100.00	それ以外	5.00 ~ 40.00	3.00	16.05
10	100kN/m ² を超える	1.00	0.00 ~ 2.12	132.95	3mを超える	0.00 ~ 1.50	3.58	19.15	100kN/m ² を超える	1.00	12.56 ~ 55.20	132.95	3mを超える	40.00 ~ 55.20	3.58	19.15
	それ以外	1.00	2.12 ~ 9.91	100.00	それ以外	1.50 ~ 9.91	3.00	16.05	それ以外	1.00	5.00 ~ 12.56	100.00	それ以外	5.00 ~ 40.00	3.00	16.05
11	100kN/m ² を超える	1.00	0.00 ~ 1.99	130.71	3mを超える	- ~ -	-	-	100kN/m ² を超える	1.00	12.46 ~ 33.76	130.71	3mを超える	- ~ -	-	-
	それ以外	1.00	1.99 ~ 9.77	100.00	それ以外	0.00 ~ 9.77	2.80	15.00	それ以外	1.00	5.00 ~ 12.46	100.00	それ以外	5.00 ~ 33.76	2.80	15.00
12	100kN/m ² を超える	1.00	0.00 ~ 2.49	139.05	3mを超える	0.00 ~ 0.77	3.32	17.79	100kN/m ² を超える	1.00	11.66 ~ 40.23	139.05	3mを超える	40.00 ~ 40.23	3.32	17.79
	それ以外	1.00	2.49 ~ 10.28	100.00	それ以外	0.77 ~ 10.28	3.00	16.05	それ以外	1.00	5.00 ~ 11.66	100.00	それ以外	5.00 ~ 40.00	3.00	16.05
13	100kN/m ² を超える	1.00	0.00 ~ 2.28	135.54	3mを超える	0.00 ~ 0.68	3.28	17.55	100kN/m ² を超える	1.00	12.09 ~ 42.20	135.54	3mを超える	40.00 ~ 42.20	3.28	17.55
	それ以外	1.00	2.28 ~ 10.07	100.00	それ以外	0.68 ~ 10.07	3.00	16.05	それ以外	1.00	5.00 ~ 12.09	100.00	それ以外	5.00 ~ 40.00	3.00	16.05
14	100kN/m ² を超える	1.00	0.00 ~ 2.49	138.94	3mを超える	- ~ -	-	-	100kN/m ² を超える	1.00	11.57 ~ 36.15	138.94	3mを超える	- ~ -	-	-
	それ以外	1.00	2.49 ~ 10.27	100.00	それ以外	0.00 ~ 10.27	2.88	15.41	それ以外	1.00	5.00 ~ 11.57	100.00	それ以外	5.00 ~ 36.15	2.88	15.41
15	100kN/m ² を超える	1.00	0.00 ~ 2.67	142.05	3mを超える	- ~ -	-	-	100kN/m ² を超える	1.00	11.27 ~ 36.12	142.05	3mを超える	- ~ -	-	-
	それ以外	1.00	2.67 ~ 10.46	100.00	それ以外	0.00 ~ 10.46	2.91	15.60	それ以外	1.00	5.00 ~ 11.27	100.00	それ以外	5.00 ~ 36.12	2.91	15.60

急傾斜地の崩壊区域調書

様式3-2 建築物に作用すると想定される衝撃に関する事項 (2/2)

調査年度 平成17年度

急傾斜地の位置		019A0719			箇所名		岩清水		所在地		二戸郡一戸町月舘字大細					
横断 測線 番号	急傾斜地の下端に隣接する土地								急傾斜地内							
	土石等の移動の高さと力の大きさ				土石等の堆積高さと力の大きさ				土石等の移動の高さと力の大きさ				土石等の堆積高さと力の大きさ			
	区分	高さ (m)	下端からの距離 (m)	力の大きさ (kN/m ²)	区分	下端からの水平 距離(m)	高さ (m)	力の大きさ (kN/m ²)	区分	高さ (m)	上端からの比高 (m)	力の大きさ (kN/m ²)	区分	上端からの比高 (m)	高さ (m)	力の大きさ (kN/m ²)
16	100kN/m ² を超える	1.00	0.00 ~ 2.89	145.82	3mを超える	0.00 ~ 0.92	3.40	18.20	100kN/m ² を超える	1.00	11.14 ~ 44.75	145.82	3mを超える	40.00 ~ 44.75	3.40	18.20
	それ以外	1.00	2.89 ~ 10.68	100.00	それ以外	0.92 ~ 10.68	3.00	16.05	それ以外	1.00	5.00 ~ 11.14	100.00	それ以外	5.00 ~ 40.00	3.00	16.05
17	100kN/m ² を超える	1.00	0.00 ~ 2.96	147.04	3mを超える	0.00 ~ 0.01	3.01	16.09	100kN/m ² を超える	1.00	10.79 ~ 32.70	147.04	3mを超える	30.00 ~ 32.70	3.01	16.09
	それ以外	1.00	2.96 ~ 10.75	100.00	それ以外	0.01 ~ 10.75	3.00	16.05	それ以外	1.00	5.00 ~ 10.79	100.00	それ以外	5.00 ~ 30.00	3.00	16.05
18	100kN/m ² を超える	1.00	0.00 ~ 2.47	138.75	3mを超える	- ~ -	-	-	100kN/m ² を超える	1.00	10.61 ~ 20.81	138.75	3mを超える	- ~ -	-	-
	それ以外	1.00	2.47 ~ 10.26	100.00	それ以外	0.00 ~ 10.26	2.79	14.91	それ以外	1.00	5.00 ~ 10.61	100.00	それ以外	5.00 ~ 20.81	2.79	14.91
19	100kN/m ² を超える	1.00	0.00 ~ 2.01	131.07	3mを超える	- ~ -	-	-	100kN/m ² を超える	1.00	10.67 ~ 19.08	131.07	3mを超える	- ~ -	-	-
	それ以外	1.00	2.01 ~ 9.80	100.00	それ以外	0.00 ~ 9.80	2.29	12.26	それ以外	1.00	5.00 ~ 10.67	100.00	それ以外	5.00 ~ 19.08	2.29	12.26
20	100kN/m ² を超える	-	- ~ -	-	3mを超える	- ~ -	-	-	100kN/m ² を超える	-	- ~ -	-	3mを超える	- ~ -	-	-
	それ以外	1.00	0.00 ~ 4.81	59.99	それ以外	0.00 ~ 4.81	2.02	10.79	それ以外	1.00	5.00 ~ 5.88	59.99	それ以外	5.00 ~ 5.88	2.02	10.79
21	100kN/m ² を超える	1.00	0.00 ~ 0.65	109.61	3mを超える	- ~ -	-	-	100kN/m ² を超える	1.00	10.85 ~ 12.68	109.61	3mを超える	- ~ -	-	-
	それ以外	1.00	0.65 ~ 8.43	100.00	それ以外	0.00 ~ 8.43	2.32	12.41	それ以外	1.00	5.00 ~ 10.85	100.00	それ以外	5.00 ~ 12.68	2.32	12.41
22	100kN/m ² を超える	-	- ~ -	-	3mを超える	- ~ -	-	-	100kN/m ² を超える	-	- ~ -	-	3mを超える	- ~ -	-	-
	それ以外	1.00	0.00 ~ 6.44	81.12	それ以外	0.00 ~ 6.44	2.81	15.06	それ以外	1.00	5.00 ~ 12.56	81.12	それ以外	5.00 ~ 12.56	2.81	15.06
23	100kN/m ² を超える	1.00	0.00 ~ 0.04	100.64	3mを超える	- ~ -	-	-	100kN/m ² を超える	1.00	15.81 ~ 16.00	100.64	3mを超える	- ~ -	-	-
	それ以外	1.00	0.04 ~ 7.83	100.00	それ以外	0.00 ~ 7.83	2.96	15.84	それ以外	1.00	5.00 ~ 15.81	100.00	それ以外	5.00 ~ 16.00	2.96	15.84
24	100kN/m ² を超える	1.00	0.00 ~ 3.29	152.67	3mを超える	0.00 ~ 0.79	3.48	18.63	100kN/m ² を超える	1.00	11.42 ~ 30.48	152.67	3mを超える	25.00 ~ 30.48	3.48	18.63
	それ以外	1.00	3.29 ~ 11.07	100.00	それ以外	0.79 ~ 11.07	3.00	16.05	それ以外	1.00	5.00 ~ 11.42	100.00	それ以外	5.00 ~ 25.00	3.00	16.05
25	100kN/m ² を超える	-	- ~ -	-	3mを超える	- ~ -	-	-	100kN/m ² を超える	-	- ~ -	-	3mを超える	- ~ -	-	-
	それ以外	-	- ~ -	-	それ以外	- ~ -	-	-	それ以外	-	- ~ -	-	それ以外	- ~ -	-	-
26	100kN/m ² を超える	-	- ~ -	-	3mを超える	- ~ -	-	-	100kN/m ² を超える	-	- ~ -	-	3mを超える	- ~ -	-	-
	それ以外	-	- ~ -	-	それ以外	- ~ -	-	-	それ以外	-	- ~ -	-	それ以外	- ~ -	-	-
27	100kN/m ² を超える	-	- ~ -	-	3mを超える	- ~ -	-	-	100kN/m ² を超える	-	- ~ -	-	3mを超える	- ~ -	-	-
	それ以外	-	- ~ -	-	それ以外	- ~ -	-	-	それ以外	-	- ~ -	-	それ以外	- ~ -	-	-
	100kN/m ² を超える		~		3mを超える	~			100kN/m ² を超える		~		3mを超える	~		
	それ以外		~		それ以外	~			それ以外		~		それ以外	~		
	100kN/m ² を超える		~		3mを超える	~			100kN/m ² を超える		~		3mを超える	~		
	それ以外		~		それ以外	~			それ以外		~		それ以外	~		
	100kN/m ² を超える		~		3mを超える	~			100kN/m ² を超える		~		3mを超える	~		
	それ以外		~		それ以外	~			それ以外		~		それ以外	~		