

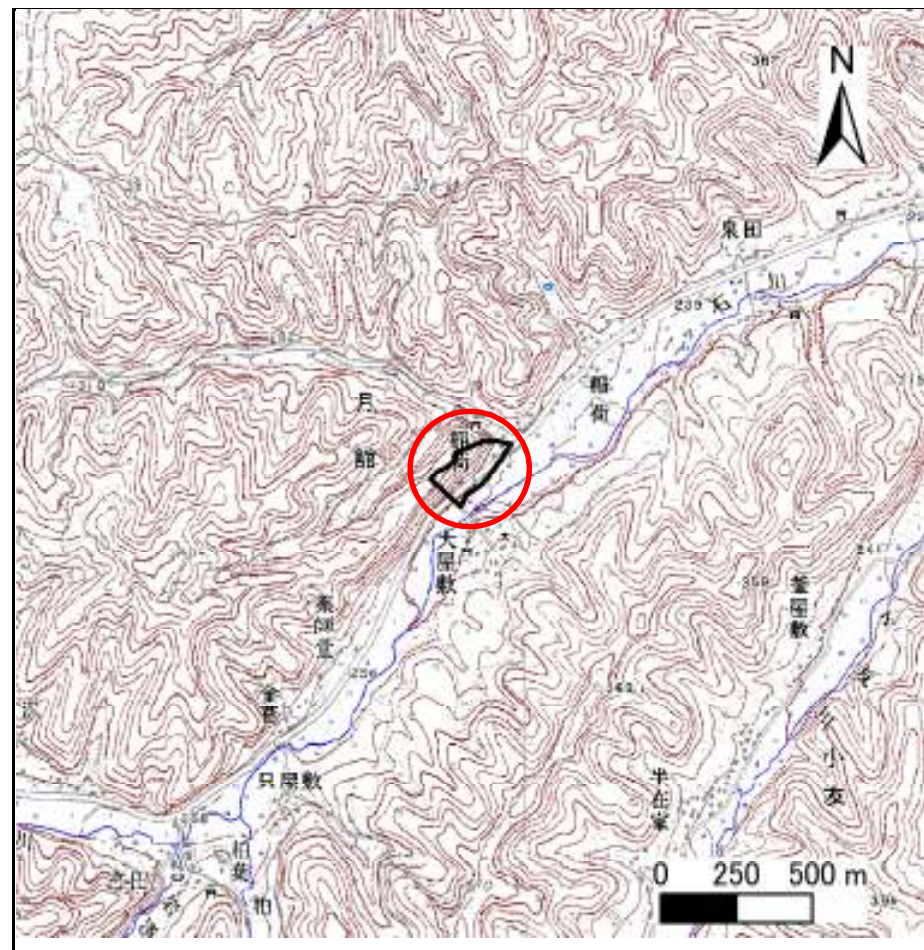
# 土砂災害防止に関する基礎調査(急傾斜地の崩壊)

表紙 概況、位置図

自然現象の種類	急傾斜地の崩壊
箇所番号	019A0718
箇所名	稲荷3
所在地	二戸郡一戸町月館字大屋敷前田
調査機関	岩手県二戸地方振興局



概況図 (S=1:200,000)



位置図 (S=1:25,000)

岩手県



# 急傾斜地の崩壊区域調書

様式3-1 危害のおそれのある土地、著しい危害のおそれのある土地の設定図（全体図）

調査年度

平成17年度

急傾斜地の位置

箇所番号

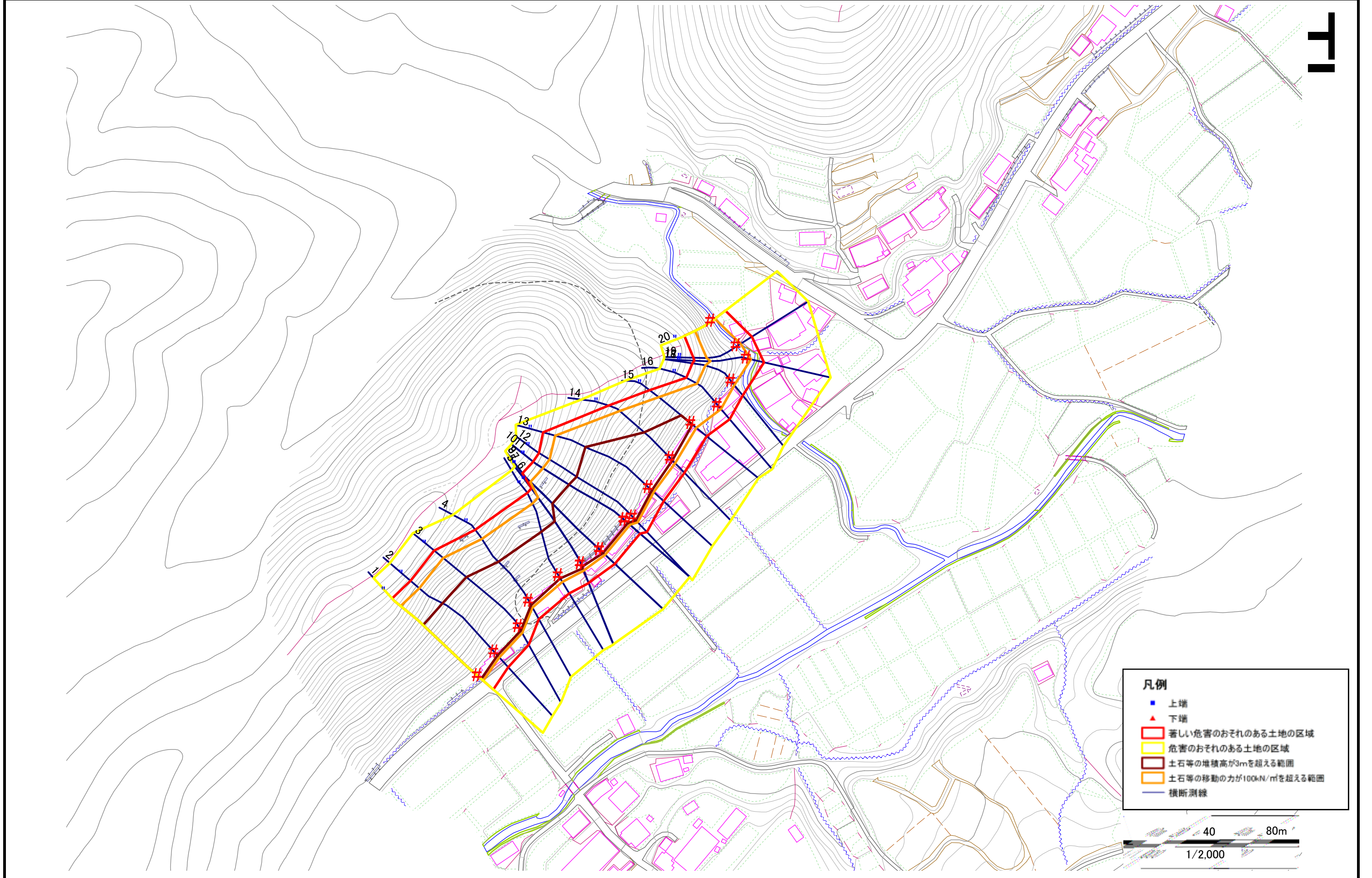
019A0718

箇所名

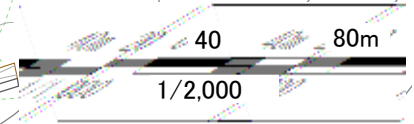
稲荷3

所在地

二戸郡一戸町月館字大屋敷前田



- 凡例**
- 上端
  - ▲ 下端
  - 著しい危害のおそれのある土地の区域
  - 危害のおそれのある土地の区域
  - 土石等の堆積高が3mを超える範囲
  - 土石等の移動の力が100kN/m<sup>2</sup>を超える範囲
  - 横断測線





# 急傾斜地の崩壊区域調書

様式3-1 危害のおそれのある土地、著しい危害のおそれのある土地の設定図 (1/2)

調査年度

平成17年度

急傾斜地の位置

箇所番号

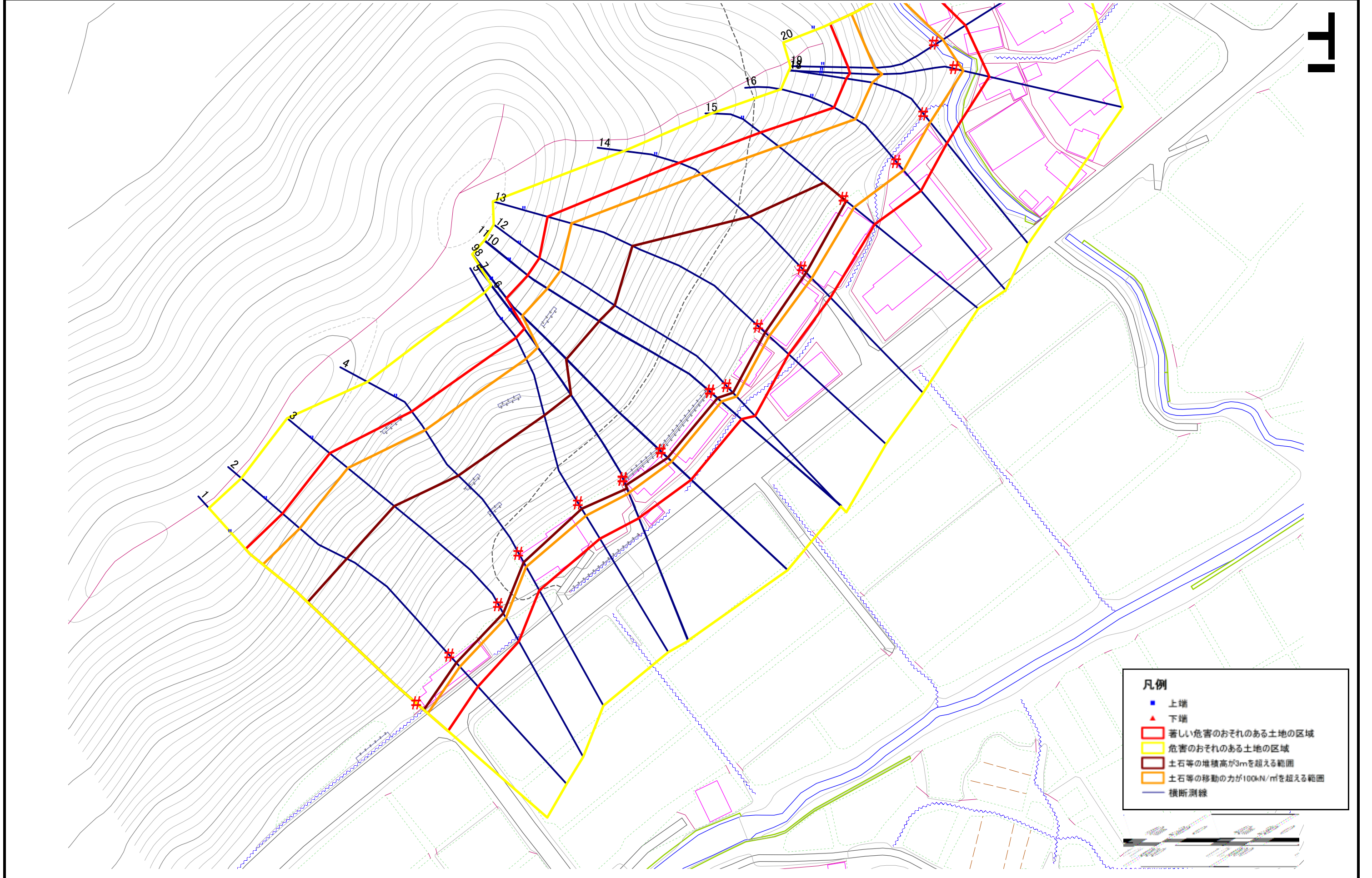
019A0718

箇所名

稲荷3

所在地

二戸郡一戸町月館字大屋敷前田





# 急傾斜地の崩壊区域調書

様式3-1 危害のおそれのある土地、著しい危害のおそれのある土地の設定図 (2/2)

調査年度

平成17年度

急傾斜地の位置

箇所番号

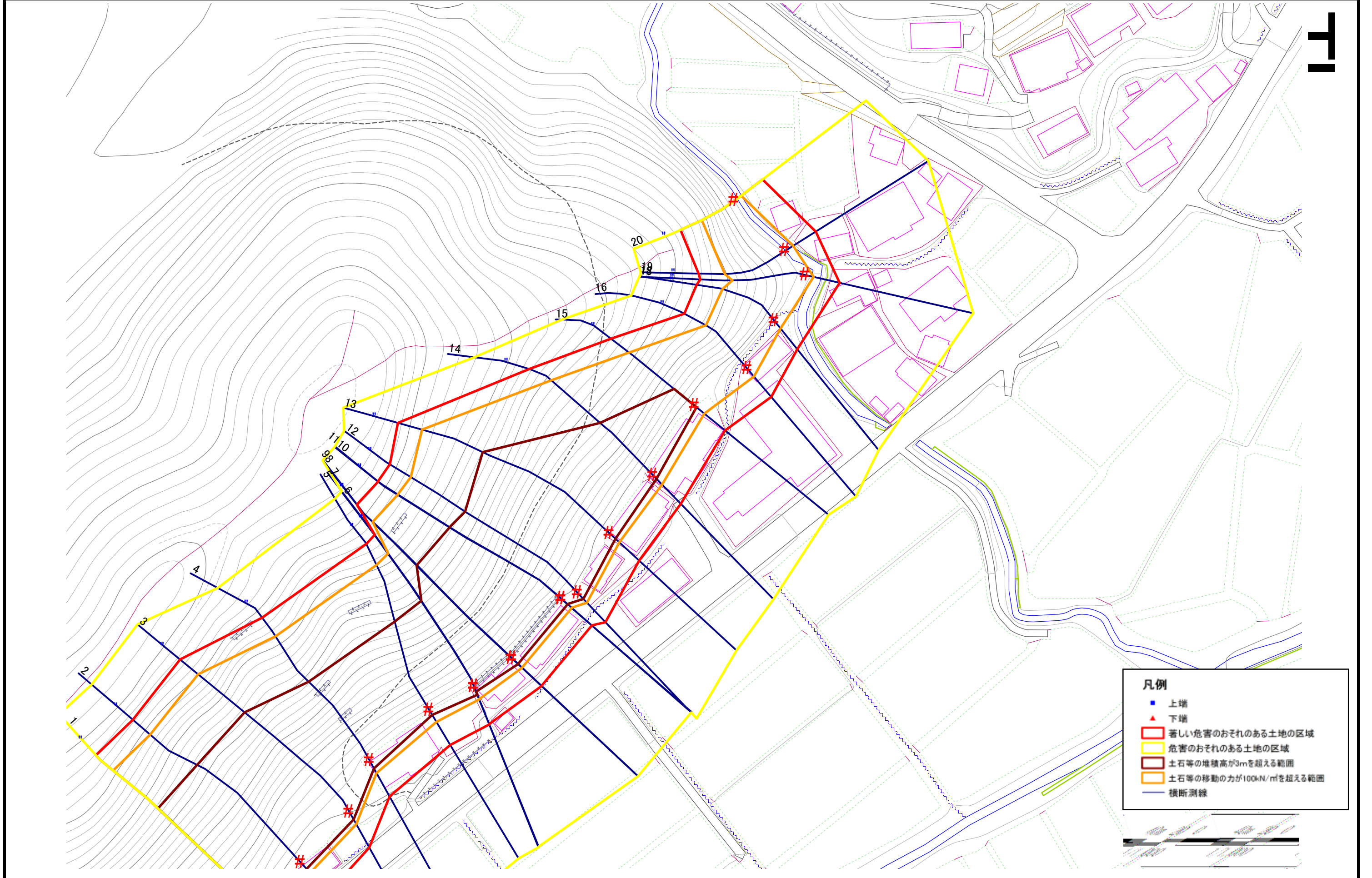
019A0718

箇所名

稲荷3

所在地

二戸郡一戸町月館字大屋敷前田



- 凡例**
- 上端
  - ▲ 下端
  - 著しい危害のおそれのある土地の区域
  - 危害のおそれのある土地の区域
  - 土石等の堆積高が3mを超える範囲
  - 土石等の移動の力が100kN/m<sup>2</sup>を超える範囲
  - 横断測線

# 急傾斜地の崩壊区域調査

様式3-2 建築物に作用すると想定される衝撃に関する事項(1/2)

												調査年度	平成17年度			
急傾斜地の位置		箇所番号		019A0718		箇所名		稲荷3		所在地		二戸郡一戸町月館字大屋敷前田				
横断 測線 番号	急傾斜地の下端に隣接する土地								急傾斜地内							
	土石等の移動の高さと力の大きさ				土石等の堆積高さと力の大きさ				土石等の移動の高さと力の大きさ				土石等の堆積高さと力の大きさ			
	区分	高さ (m)	下端からの距離 (m)	力の大きさ (kN/m <sup>2</sup> )	区分	下端からの水平 距離(m)	高さ (m)	力の大きさ (kN/m <sup>2</sup> )	区分	高さ (m)	上端からの比高 (m)	力の大きさ (kN/m <sup>2</sup> )	区分	上端からの比高 (m)	高さ (m)	力の大きさ (kN/m <sup>2</sup> )
1	100kN/m <sup>2</sup> を超える	1.00	0.00 ~ 4.01	165.56	3mを超える	0.00 ~ 2.43	4.19	22.42	100kN/m <sup>2</sup> を超える	1.00	10.65 ~ 61.61	165.56	3mを超える	25.00 ~ 61.61	4.19	22.42
	それ以外	1.00	4.01 ~ 11.79	100.00	それ以外	2.43 ~ 11.79	3.00	16.05	それ以外	1.00	5.00 ~ 10.65	100.00	それ以外	5.00 ~ 25.00	3.00	16.05
2	100kN/m <sup>2</sup> を超える	1.00	0.00 ~ 4.05	166.34	3mを超える	0.00 ~ 2.50	4.25	22.74	100kN/m <sup>2</sup> を超える	1.00	10.76 ~ 61.24	166.34	3mを超える	25.00 ~ 61.24	4.25	22.74
	それ以外	1.00	4.05 ~ 11.83	100.00	それ以外	2.50 ~ 11.83	3.00	16.05	それ以外	1.00	5.00 ~ 10.76	100.00	それ以外	5.00 ~ 25.00	3.00	16.05
3	100kN/m <sup>2</sup> を超える	1.00	0.00 ~ 3.97	164.85	3mを超える	0.00 ~ 2.39	4.16	22.25	100kN/m <sup>2</sup> を超える	1.00	10.60 ~ 59.97	164.85	3mを超える	25.00 ~ 59.97	4.16	22.25
	それ以外	1.00	3.97 ~ 11.75	100.00	それ以外	2.39 ~ 11.75	3.00	16.05	それ以外	1.00	5.00 ~ 10.60	100.00	それ以外	5.00 ~ 25.00	3.00	16.05
4	100kN/m <sup>2</sup> を超える	1.00	0.00 ~ 3.97	164.86	3mを超える	0.00 ~ 2.49	4.24	22.70	100kN/m <sup>2</sup> を超える	1.00	10.75 ~ 50.29	164.86	3mを超える	25.00 ~ 50.29	4.24	22.70
	それ以外	1.00	3.97 ~ 11.75	100.00	それ以外	2.49 ~ 11.75	3.00	16.05	それ以外	1.00	5.00 ~ 10.75	100.00	それ以外	5.00 ~ 25.00	3.00	16.05
5	100kN/m <sup>2</sup> を超える	1.00	0.00 ~ 3.89	163.48	3mを超える	0.00 ~ 1.51	3.78	20.21	100kN/m <sup>2</sup> を超える	1.00	10.62 ~ 48.19	163.48	3mを超える	25.00 ~ 48.19	3.78	20.21
	それ以外	1.00	3.89 ~ 11.68	100.00	それ以外	1.51 ~ 11.68	3.00	16.05	それ以外	1.00	5.00 ~ 10.62	100.00	それ以外	5.00 ~ 25.00	3.00	16.05
6	100kN/m <sup>2</sup> を超える	1.00	0.00 ~ 3.95	164.56	3mを超える	0.00 ~ 2.47	4.22	22.58	100kN/m <sup>2</sup> を超える	1.00	10.70 ~ 50.05	164.56	3mを超える	25.00 ~ 50.05	4.22	22.58
	それ以外	1.00	3.95 ~ 11.74	100.00	それ以外	2.47 ~ 11.74	3.00	16.05	それ以外	1.00	5.00 ~ 10.70	100.00	それ以外	5.00 ~ 25.00	3.00	16.05
7	100kN/m <sup>2</sup> を超える	1.00	0.00 ~ 3.95	164.56	3mを超える	0.00 ~ 1.57	3.82	20.45	100kN/m <sup>2</sup> を超える	1.00	10.70 ~ 50.05	164.56	3mを超える	25.00 ~ 50.05	3.82	20.45
	それ以外	1.00	3.95 ~ 11.74	100.00	それ以外	1.57 ~ 11.74	3.00	16.05	それ以外	1.00	5.00 ~ 10.70	100.00	それ以外	5.00 ~ 25.00	3.00	16.05
8	100kN/m <sup>2</sup> を超える	1.00	0.00 ~ 3.90	163.57	3mを超える	0.00 ~ 2.34	4.11	22.02	100kN/m <sup>2</sup> を超える	1.00	10.56 ~ 56.24	163.57	3mを超える	25.00 ~ 56.24	4.11	22.02
	それ以外	1.00	3.90 ~ 11.68	100.00	それ以外	2.34 ~ 11.68	3.00	16.05	それ以外	1.00	5.00 ~ 10.56	100.00	それ以外	5.00 ~ 25.00	3.00	16.05
9	100kN/m <sup>2</sup> を超える	1.00	0.00 ~ 3.90	163.57	3mを超える	0.00 ~ 2.34	4.11	22.02	100kN/m <sup>2</sup> を超える	1.00	10.56 ~ 56.24	163.57	3mを超える	25.00 ~ 56.24	4.11	22.02
	それ以外	1.00	3.90 ~ 11.68	100.00	それ以外	2.34 ~ 11.68	3.00	16.05	それ以外	1.00	5.00 ~ 10.56	100.00	それ以外	5.00 ~ 25.00	3.00	16.05
10	100kN/m <sup>2</sup> を超える	1.00	0.00 ~ 3.91	163.75	3mを超える	0.00 ~ 2.35	4.12	22.06	100kN/m <sup>2</sup> を超える	1.00	10.56 ~ 56.36	163.75	3mを超える	25.00 ~ 56.36	4.12	22.06
	それ以外	1.00	3.91 ~ 11.69	100.00	それ以外	2.35 ~ 11.69	3.00	16.05	それ以外	1.00	5.00 ~ 10.56	100.00	それ以外	5.00 ~ 25.00	3.00	16.05
11	100kN/m <sup>2</sup> を超える	1.00	0.00 ~ 3.91	163.75	3mを超える	0.00 ~ 2.35	4.12	22.06	100kN/m <sup>2</sup> を超える	1.00	10.56 ~ 56.36	163.75	3mを超える	25.00 ~ 56.36	4.12	22.06
	それ以外	1.00	3.91 ~ 11.69	100.00	それ以外	2.35 ~ 11.69	3.00	16.05	それ以外	1.00	5.00 ~ 10.56	100.00	それ以外	5.00 ~ 25.00	3.00	16.05
12	100kN/m <sup>2</sup> を超える	1.00	0.00 ~ 3.78	161.47	3mを超える	0.00 ~ 2.25	4.04	21.63	100kN/m <sup>2</sup> を超える	1.00	10.53 ~ 56.51	161.47	3mを超える	25.00 ~ 56.51	4.04	21.63
	それ以外	1.00	3.78 ~ 11.57	100.00	それ以外	2.25 ~ 11.57	3.00	16.05	それ以外	1.00	5.00 ~ 10.53	100.00	それ以外	5.00 ~ 25.00	3.00	16.05
13	100kN/m <sup>2</sup> を超える	1.00	0.00 ~ 3.75	160.87	3mを超える	0.00 ~ 2.22	4.02	21.51	100kN/m <sup>2</sup> を超える	1.00	10.53 ~ 58.88	160.87	3mを超える	25.00 ~ 58.88	4.02	21.51
	それ以外	1.00	3.75 ~ 11.53	100.00	それ以外	2.22 ~ 11.53	3.00	16.05	それ以外	1.00	5.00 ~ 10.53	100.00	それ以外	5.00 ~ 25.00	3.00	16.05
14	100kN/m <sup>2</sup> を超える	1.00	0.00 ~ 3.61	158.48	3mを超える	0.00 ~ 1.34	3.65	19.54	100kN/m <sup>2</sup> を超える	1.00	10.53 ~ 41.76	158.48	3mを超える	25.00 ~ 41.76	3.65	19.54
	それ以外	1.00	3.61 ~ 11.40	100.00	それ以外	1.34 ~ 11.40	3.00	16.05	それ以外	1.00	5.00 ~ 10.53	100.00	それ以外	5.00 ~ 25.00	3.00	16.05
15	100kN/m <sup>2</sup> を超える	1.00	0.00 ~ 3.46	155.75	3mを超える	0.00 ~ 0.52	3.29	17.62	100kN/m <sup>2</sup> を超える	1.00	10.69 ~ 31.72	155.75	3mを超える	25.00 ~ 31.72	3.29	17.62
	それ以外	1.00	3.46 ~ 11.25	100.00	それ以外	0.52 ~ 11.25	3.00	16.05	それ以外	1.00	5.00 ~ 10.69	100.00	それ以外	5.00 ~ 25.00	3.00	16.05

# 急傾斜地の崩壊区域調書

様式3-2 建築物に作用すると想定される衝撃に関する事項 (2/2)

													調査年度	平成17年度		
急傾斜地の位置		箇所番号			019A0718		箇所名		稲荷3		所在地		二戸郡一戸町月舘字大屋敷前田			
横断 測線 番号	急傾斜地の下端に隣接する土地								急傾斜地内							
	土石等の移動の高さと力の大きさ				土石等の堆積高さと力の大きさ				土石等の移動の高さと力の大きさ				土石等の堆積高さと力の大きさ			
	区分	高さ (m)	下端からの距離 (m)	力の大きさ (kN/m <sup>2</sup> )	区分	下端からの水平 距離(m)	高さ (m)	力の大きさ (kN/m <sup>2</sup> )	区分	高さ (m)	上端からの比高 (m)	力の大きさ (kN/m <sup>2</sup> )	区分	上端からの比高 (m)	高さ (m)	力の大きさ (kN/m <sup>2</sup> )
16	100kN/m <sup>2</sup> を超える	1.00	0.00 ~ 2.82	144.62	3mを超える	- ~ -	-	-	100kN/m <sup>2</sup> を超える	1.00	10.53 ~ 24.25	144.62	3mを超える	- ~ -	-	-
	それ以外	1.00	2.82 ~ 10.61	100.00	それ以外	0.00 ~ 10.61	2.71	14.53	それ以外	1.00	5.00 ~ 10.53	100.00	それ以外	5.00 ~ 24.25	2.71	14.53
17	100kN/m <sup>2</sup> を超える	1.00	0.00 ~ 2.66	141.83	3mを超える	- ~ -	-	-	100kN/m <sup>2</sup> を超える	1.00	10.59 ~ 24.00	141.83	3mを超える	- ~ -	-	-
	それ以外	1.00	2.66 ~ 10.44	100.00	それ以外	0.00 ~ 10.44	2.64	14.14	それ以外	1.00	5.00 ~ 10.59	100.00	それ以外	5.00 ~ 24.00	2.64	14.14
18	100kN/m <sup>2</sup> を超える	1.00	0.00 ~ 2.33	136.26	3mを超える	- ~ -	-	-	100kN/m <sup>2</sup> を超える	1.00	11.12 ~ 25.22	136.26	3mを超える	- ~ -	-	-
	それ以外	1.00	2.33 ~ 10.11	100.00	それ以外	0.00 ~ 10.11	2.84	15.18	それ以外	1.00	5.00 ~ 11.12	100.00	それ以外	5.00 ~ 25.22	2.84	15.18
19	100kN/m <sup>2</sup> を超える	1.00	0.00 ~ 2.70	142.52	3mを超える	- ~ -	-	-	100kN/m <sup>2</sup> を超える	1.00	10.60 ~ 24.55	142.52	3mを超える	- ~ -	-	-
	それ以外	1.00	2.70 ~ 10.48	100.00	それ以外	0.00 ~ 10.48	2.64	14.12	それ以外	1.00	5.00 ~ 10.60	100.00	それ以外	5.00 ~ 24.55	2.64	14.12
20	100kN/m <sup>2</sup> を超える	1.00	0.00 ~ 2.45	138.41	3mを超える	0.00 ~ 0.13	3.09	16.56	100kN/m <sup>2</sup> を超える	1.00	12.23 ~ 24.00	138.41	3mを超える	20.00 ~ 24.00	3.09	16.56
	それ以外	1.00	2.45 ~ 10.24	100.00	それ以外	0.13 ~ 10.24	3.00	16.05	それ以外	1.00	5.00 ~ 12.23	100.00	それ以外	5.00 ~ 20.00	3.00	16.05
	100kN/m <sup>2</sup> を超える		~		3mを超える	~			100kN/m <sup>2</sup> を超える		~		3mを超える	~		
	それ以外		~		それ以外	~			それ以外		~		それ以外	~		
	100kN/m <sup>2</sup> を超える		~		3mを超える	~			100kN/m <sup>2</sup> を超える		~		3mを超える	~		
	それ以外		~		それ以外	~			それ以外		~		それ以外	~		
	100kN/m <sup>2</sup> を超える		~		3mを超える	~			100kN/m <sup>2</sup> を超える		~		3mを超える	~		
	それ以外		~		それ以外	~			それ以外		~		それ以外	~		
	100kN/m <sup>2</sup> を超える		~		3mを超える	~			100kN/m <sup>2</sup> を超える		~		3mを超える	~		
	それ以外		~		それ以外	~			それ以外		~		それ以外	~		
	100kN/m <sup>2</sup> を超える		~		3mを超える	~			100kN/m <sup>2</sup> を超える		~		3mを超える	~		
	それ以外		~		それ以外	~			それ以外		~		それ以外	~		
	100kN/m <sup>2</sup> を超える		~		3mを超える	~			100kN/m <sup>2</sup> を超える		~		3mを超える	~		
	それ以外		~		それ以外	~			それ以外		~		それ以外	~		
	100kN/m <sup>2</sup> を超える		~		3mを超える	~			100kN/m <sup>2</sup> を超える		~		3mを超える	~		
	それ以外		~		それ以外	~			それ以外		~		それ以外	~		