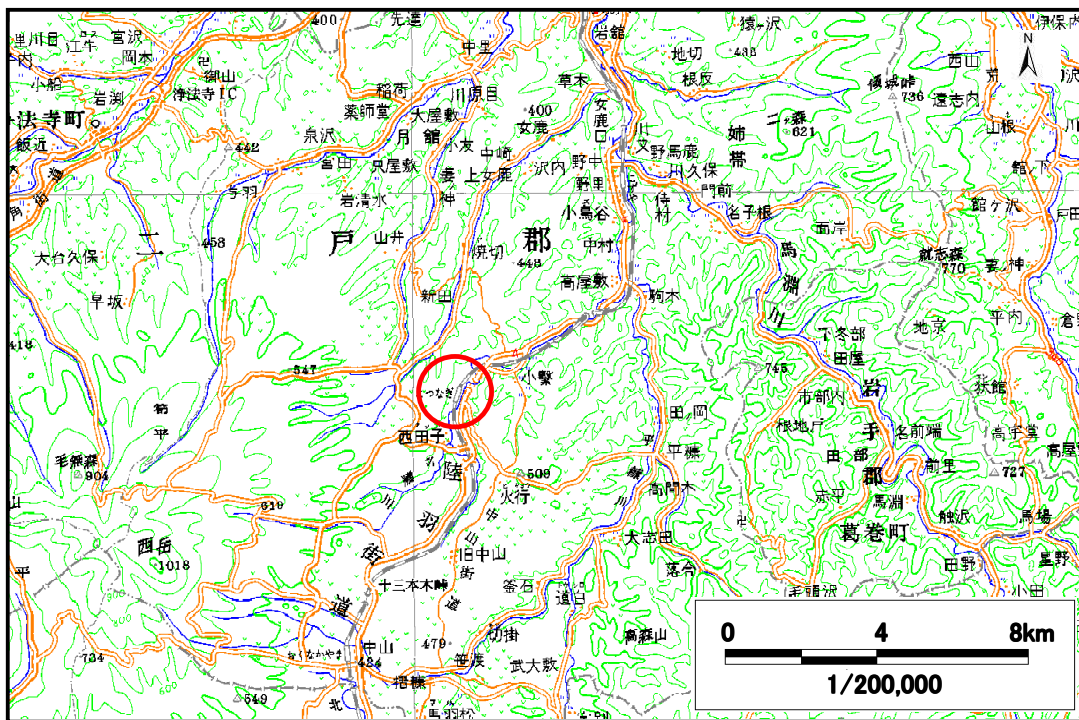


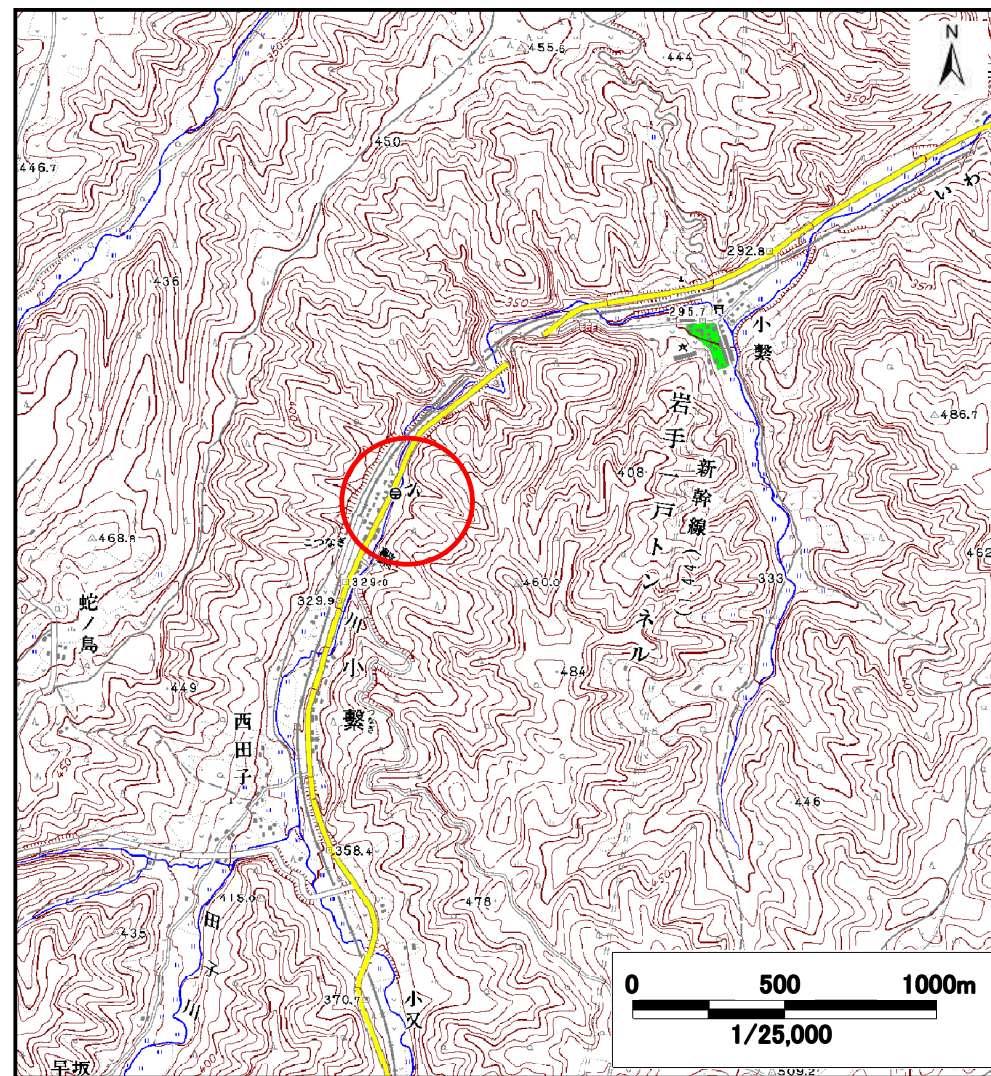
# 土砂災害防止に関する基礎調査(土石流)

表紙 位置,位置図

自然現象の種類	土石流
溪流番号	A029021
水系名	馬淵川
河川名	小繫川
溪流名	小繫の沢(4)
所在地	二戸郡一戸町小繫字小繫
調査機関	岩手県二戸地方振興局



概況図(S=1:200,000)



位置図(S=1:25,000)

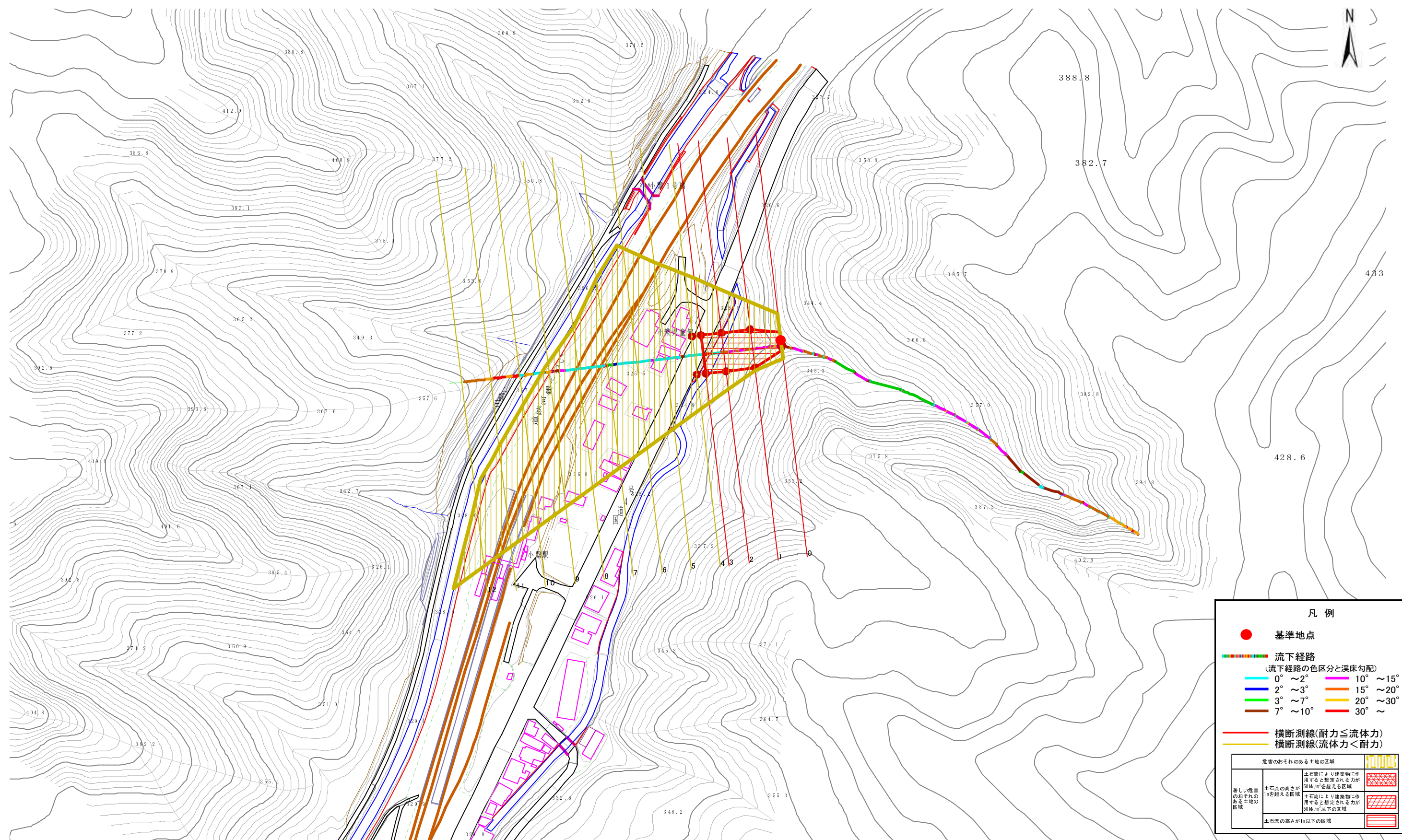


# 土石流区域調査

様式3-1 危害のおそれのある土地、著しい危害のおそれのある土地の設定図

調査年度 平成17年度

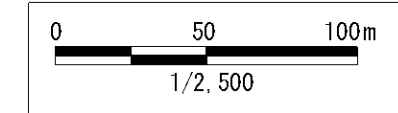
溪流の位置	溪流番号	A029021	溪流名	小繋の沢(4)	所在地	二戸郡一戸町小繋字小繋
-------	------	---------	-----	---------	-----	-------------



**凡例**

- 基準地点
- 流下経路  
(流下経路の色区分と溪床勾配)
  - 0° ~ 2°
  - 2° ~ 3°
  - 3° ~ 7°
  - 7° ~ 10°
  - 10° ~ 15°
  - 15° ~ 20°
  - 20° ~ 30°
  - 30° ~
- 横断測線(耐力 ≤ 流体力)
- 横断測線(流体力 < 耐力)

危害のおそれのある土地の区域	土石流の高さにより建築物に作用すると想定される力が50kN/m <sup>2</sup> を超える区域	
著しい危害のおそれのある土地の区域	土石流の高さにより建築物に作用すると想定される力が50kN/m <sup>2</sup> 以下の区域	



# 土石流区域調査書

様式3-2 建築物に作用すると想定される衝撃に関する事項

調査年度	平成17年度
------	--------

溪流の位置	溪流番号	A029021	溪流名	小繋の沢(4)	所在地	二戸郡一戸町小繋字小繋
-------	------	---------	-----	---------	-----	-------------

横断測線番号	土石流の高さh(m)	土石流の流体力Fd(kN/m <sup>2</sup> )	建築物の耐力P2(kN/m <sup>2</sup> )	横断測線番号	土石流の高さh(m)	土石流の流体力Fd(kN/m <sup>2</sup> )	建築物の耐力P2(kN/m <sup>2</sup> )
No.0	0.93	24.67	8.15				
No.1	0.58	13.93	12.20				
No.2	0.57	14.27	12.33				
No.3	0.58	12.21	12.21				
No.4	0.57	11.53	12.32				
No.5	0.55	8.87	12.64				
No.6	0.55	7.63	12.69				
No.7	0.55	6.81	12.66				
No.8	0.56	5.52	12.46				
No.9	0.56	5.38	12.42				
No.10	0.61	3.59	11.54				
No.11	0.00	0.00	0.00				
No.12	0.00	0.00	0.00				