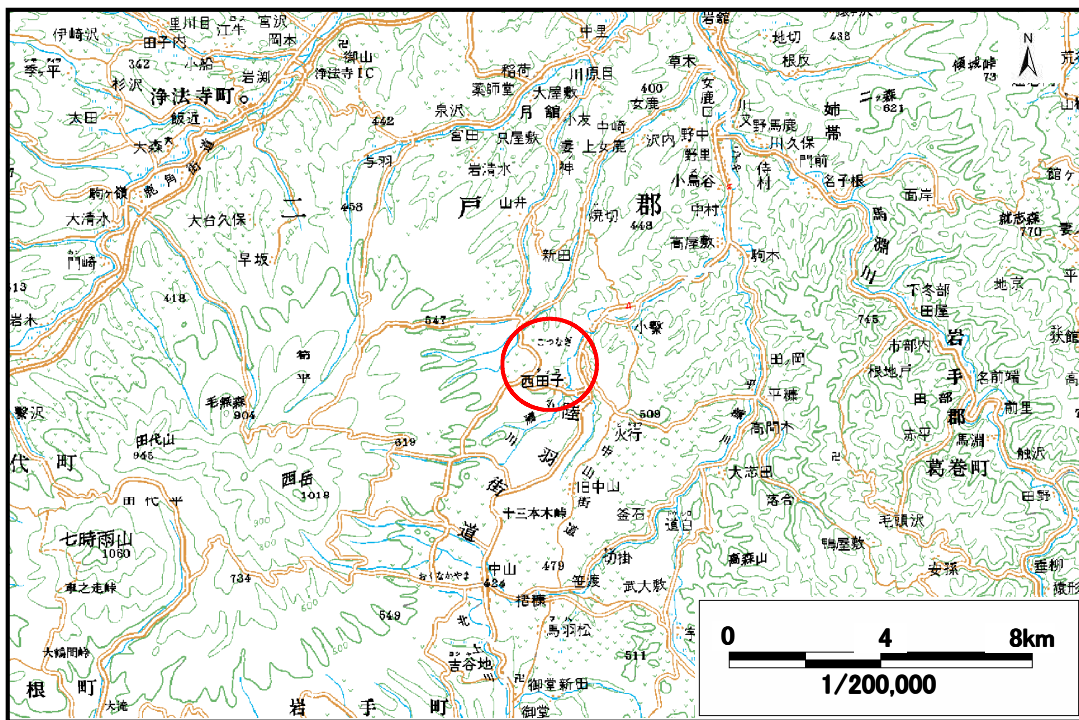


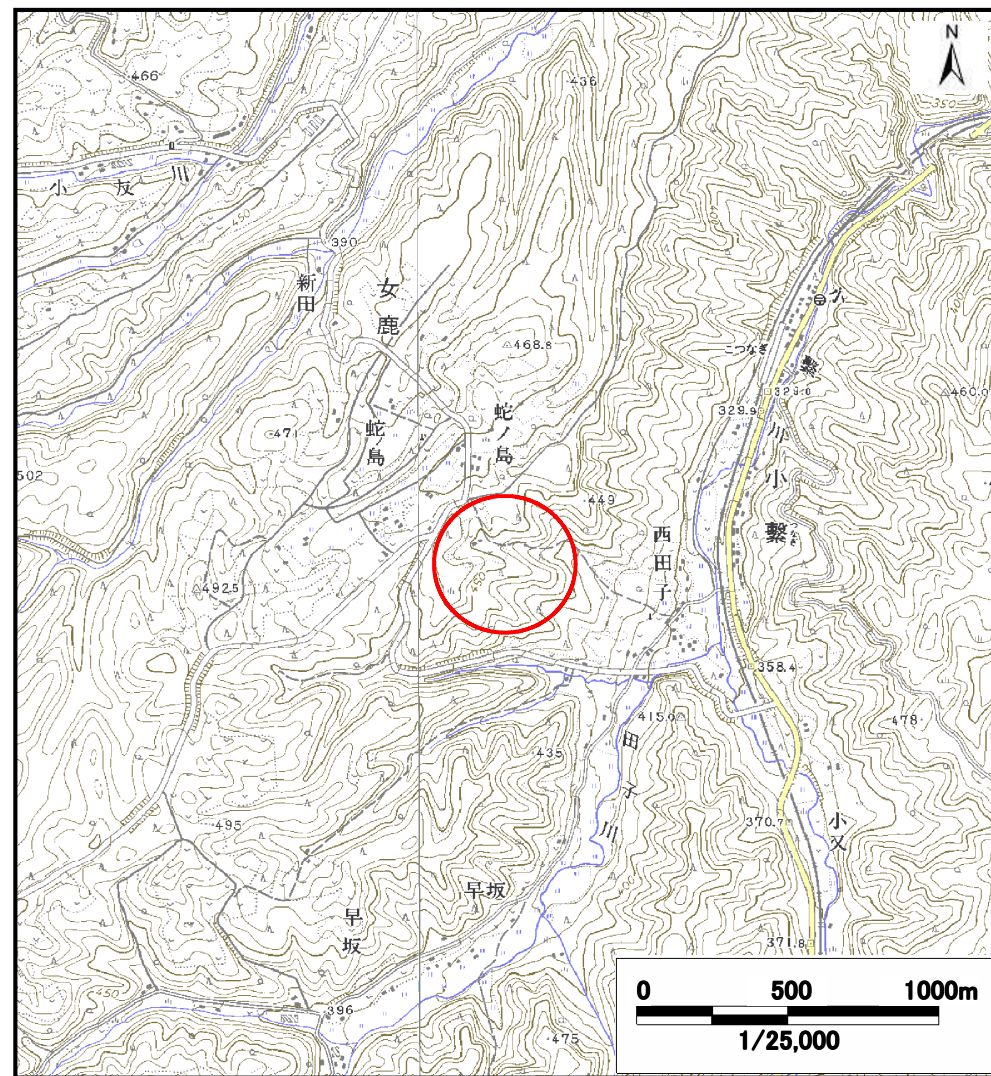
土砂災害防止に関する基礎調査（土石流）

表紙 位置, 位置図

自然現象の種類	土石流
溪流番号	A029017
水系名	馬淵川
河川名	小繁川
溪流名	西田子の沢
所在地	二戸郡一戸町字西田子
調査機関	岩手県二戸地方振興局



概況図 (S=1:200,000)

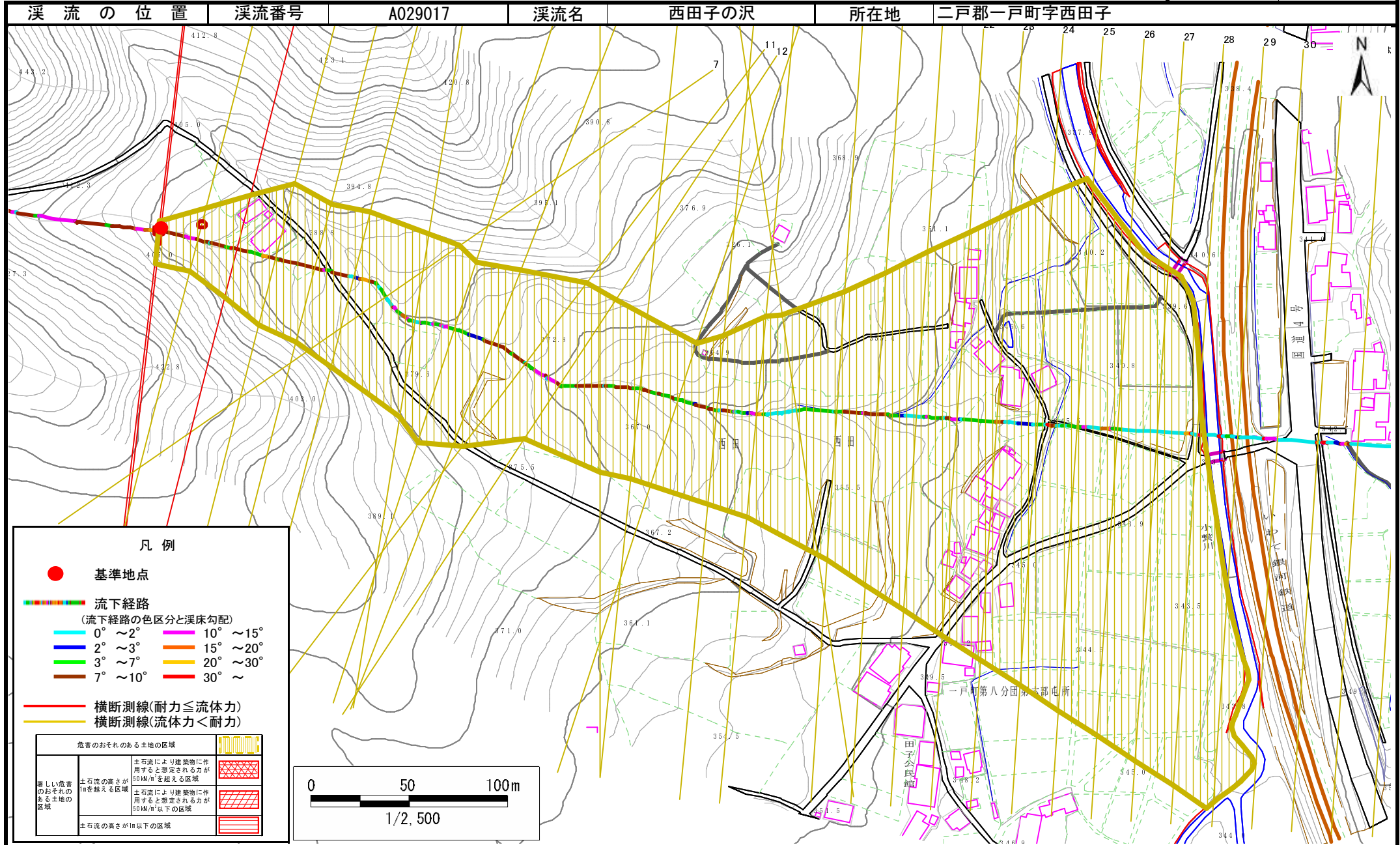


位置図 (S=1:25,000)

土石流区域調査

様式3-1 危害のおそれのある土地、著しい危害のおそれのある土地の設定図

調査年度 平成18年度



土石流区域調査

様式3-2 建築物に作用すると想定される衝撃に関する事項

調査年度 平成18年度

溪流の位置	溪流番号	A029017	溪流名	西田子の沢	所在地	二戸郡一戸町字西田子
-------	------	---------	-----	-------	-----	------------

横断測線番号	土石流の高さh(m)	土石流の流体力F _d (kN/m ²)	建築物の耐力P2 (kN/m ²)	横断測線番号	土石流の高さh(m)	土石流の流体力F _d (kN/m ²)	建築物の耐力P2 (kN/m ²)
No. 0	0.69	23.03	10.44	No. 27	0.41	3.41	16.55
No. 1	0.49	14.81	14.01	No. 28	0.43	2.83	16.05
No. 2	0.40	10.67	16.79	No. 29	0.44	2.35	15.40
No. 3	0.54	15.62	12.90	No. 30	0.48	1.87	14.47
No. 4	0.40	9.40	17.15	No. 31	0.50	1.57	13.73
No. 5	0.38	8.14	17.85	No. 32	0.46	1.91	14.99
No. 6	0.37	7.06	18.44	No. 33	0.50	1.61	13.86
No. 7	0.56	11.68	12.56	No. 34	1.47	0.16	5.82
No. 8	0.39	6.78	17.48				
No. 9	0.38	6.19	17.68				
No. 10	0.38	5.93	17.76				
No. 11	0.38	5.25	17.92				
No. 12	0.38	5.19	17.93				
No. 13	0.38	5.04	17.95				
No. 14	0.38	5.08	18.01				
No. 15	0.48	6.76	14.45				
No. 16	0.46	6.38	14.87				
No. 17	0.58	8.16	12.09				
No. 18	0.40	4.82	16.98				
No. 19	0.40	4.64	16.97				
No. 20	0.39	4.78	17.20				
No. 21	0.40	4.71	17.09				
No. 22	0.40	4.02	16.84				
No. 23	0.40	3.96	16.82				
No. 24	0.41	3.71	16.72				
No. 25	0.41	3.63	16.68				
No. 26	0.40	3.69	16.81				