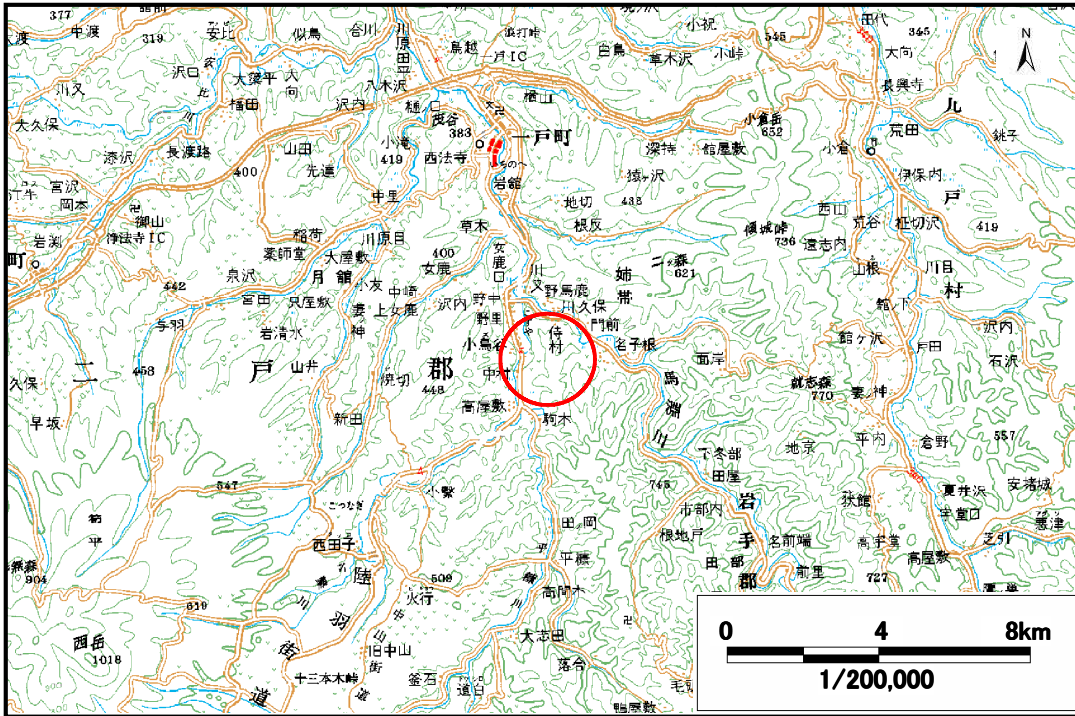


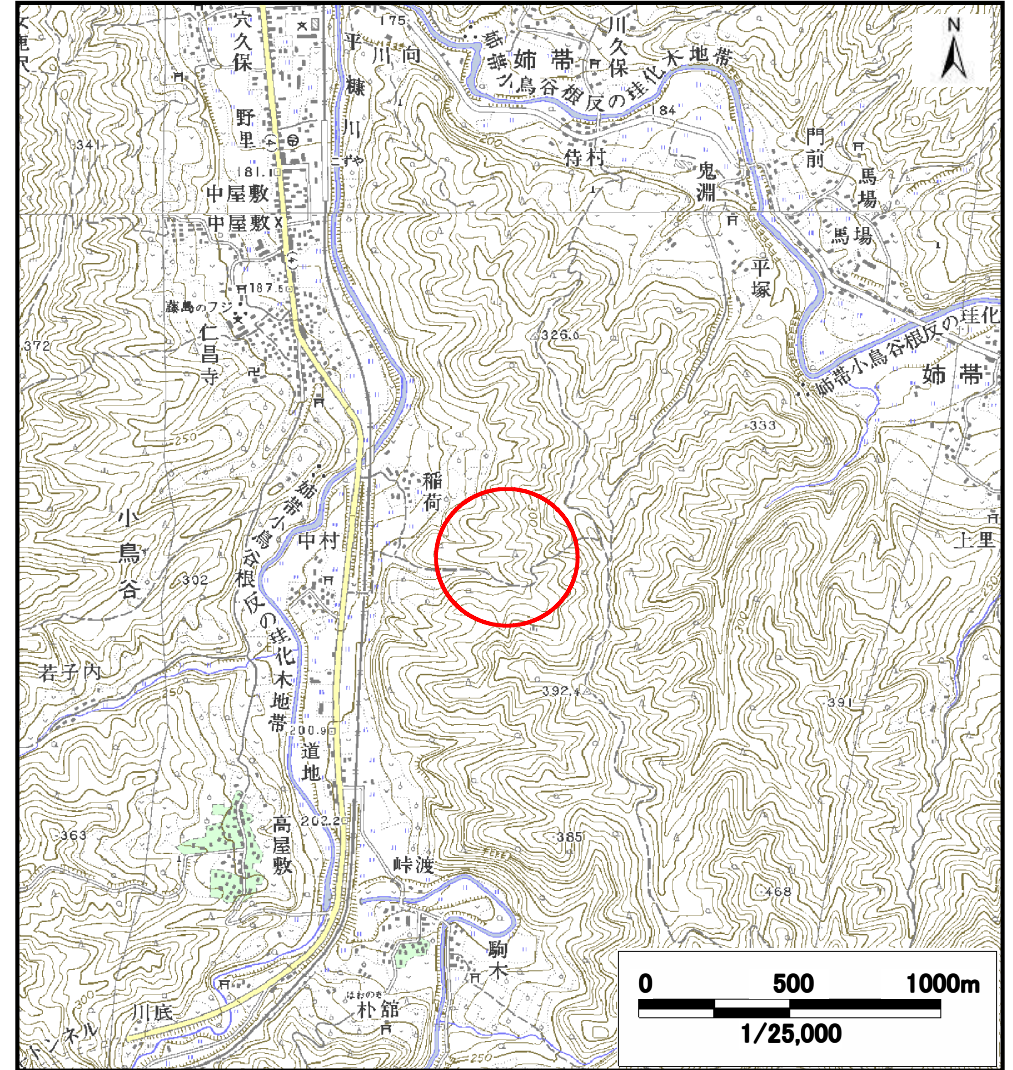
土砂災害防止に関する基礎調査（土石流）

表紙 位置, 位置図

自然現象の種類	土石流
溪流番号	A029011
水系名	馬淵川
河川名	平糖川
溪流名	稻荷の沢
所在地	二戸郡一戸町字稻荷
調査機関	岩手県二戸地方振興局



概況図 (S=1:200,000)



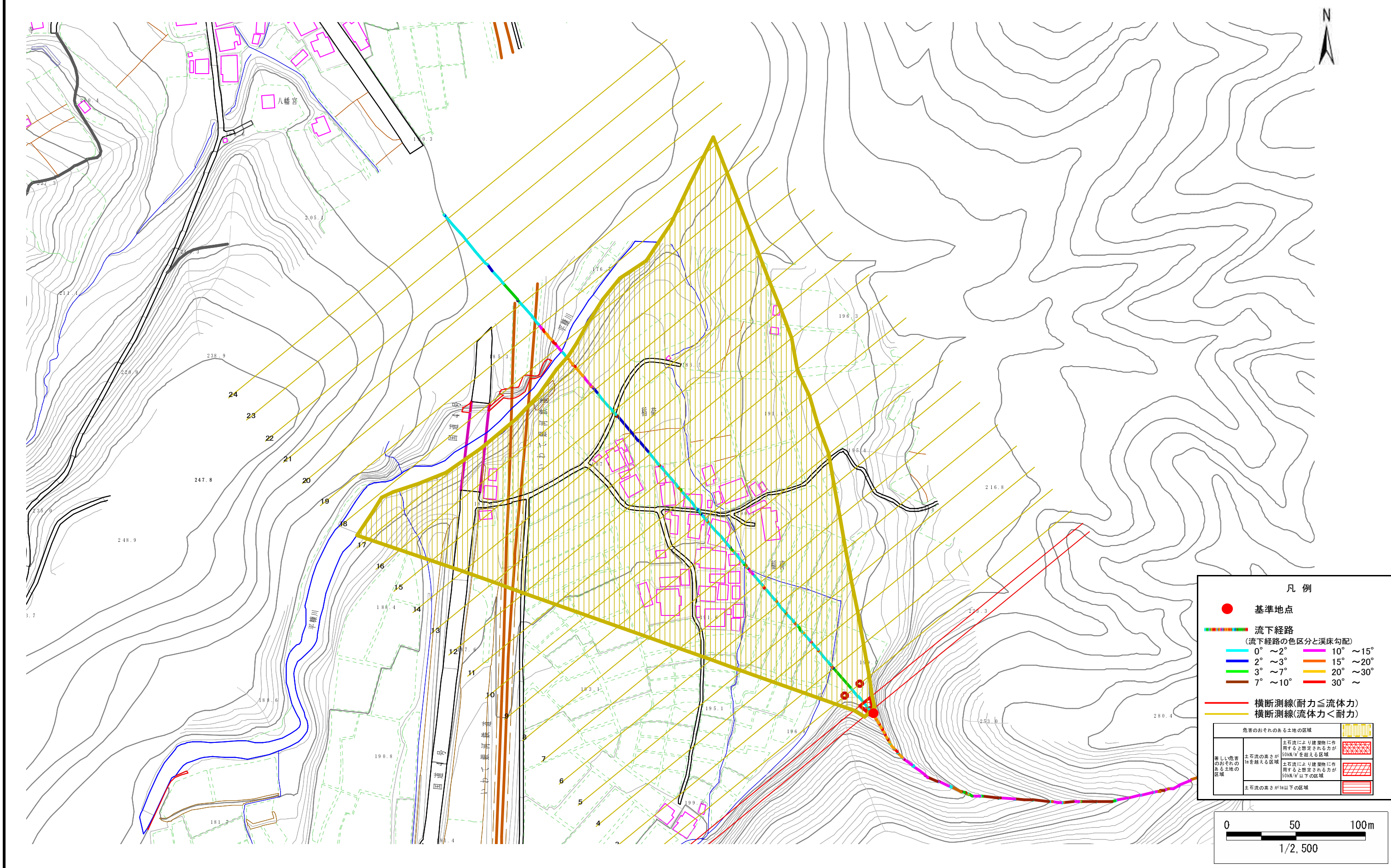
位置図 (S=1:25,000)

土石流区域調書

様式3-1 危害のおそれのある土地、著しい危害のおそれのある土地の設定図

調査年度 平成18年度

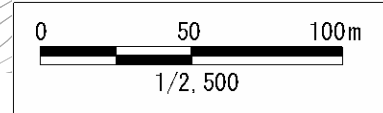
溪流の位置	溪流番号	A029011	溪流名	稲荷の沢	所在地	二戸郡一戸町字稲荷
-------	------	---------	-----	------	-----	-----------



凡例

- 基準地点
- 流下経路
(流下経路の色区分と溪床勾配)
 - 0° ~ 2°
 - 2° ~ 3°
 - 3° ~ 7°
 - 7° ~ 10°
 - 10° ~ 15°
 - 15° ~ 20°
 - 20° ~ 30°
 - 30° ~
- 横断測線(耐力 ≤ 流体力)
- 横断測線(流体力 < 耐力)

危害のおそれのある土地の区域		凡例
著しい危害のおそれのある土地の区域	土石流の長さにより建築物に作用すると想定される力が50kN/m ² を超える区域	[Red cross-hatch pattern]
	土石流の長さにより建築物に作用すると想定される力が50kN/m ² 以下の区域	[Red diagonal lines]
	土石流の長さ以下の区域	[Red horizontal lines]



土石流区域調査

様式 3-2 建築物に作用すると想定される衝撃に関する事項

調査年度	平成18年度
所在地	二戸郡一戸町字稲荷

溪流の位置	溪流番号	A029011	溪流名	稲荷の沢	所在地	二戸郡一戸町字稲荷
-------	------	---------	-----	------	-----	-----------

横断測線番号	土石流の高さh(m)	土石流の流体力F d (kN/m ²)	建築物の耐力P2(kN/m ²)	横断測線番号	土石流の高さh(m)	土石流の流体力F d (kN/m ²)	建築物の耐力P2(kN/m ²)
No. 0	0.86	35.41	8.67				
No. 1	0.47	15.47	14.56				
No. 2	0.36	10.07	18.90				
No. 3	0.33	8.57	20.20				
No. 4	0.31	7.38	21.35				
No. 5	0.30	6.73	22.02				
No. 6	0.29	5.83	22.97				
No. 7	0.28	5.40	23.44				
No. 8	0.27	4.57	24.30				
No. 9	0.27	3.84	24.96				
No. 10	0.26	2.50	25.36				
No. 11	0.29	1.29	22.84				
No. 12	0.29	1.32	23.04				
No. 13	0.29	1.25	22.64				
No. 14	0.30	1.15	22.11				
No. 15	0.31	1.05	21.53				
No. 16	0.32	0.98	21.08				
No. 17	0.28	1.24	23.58				
No. 18	0.25	1.56	26.22				
No. 19	0.38	0.63	17.97				
No. 20	0.42	0.47	16.09				
No. 21	0.50	0.33	13.75				
No. 22	1.86	0.02	5.08				
No. 23	0.00	0.00	0.00				
No. 24	0.00	0.00	0.00				