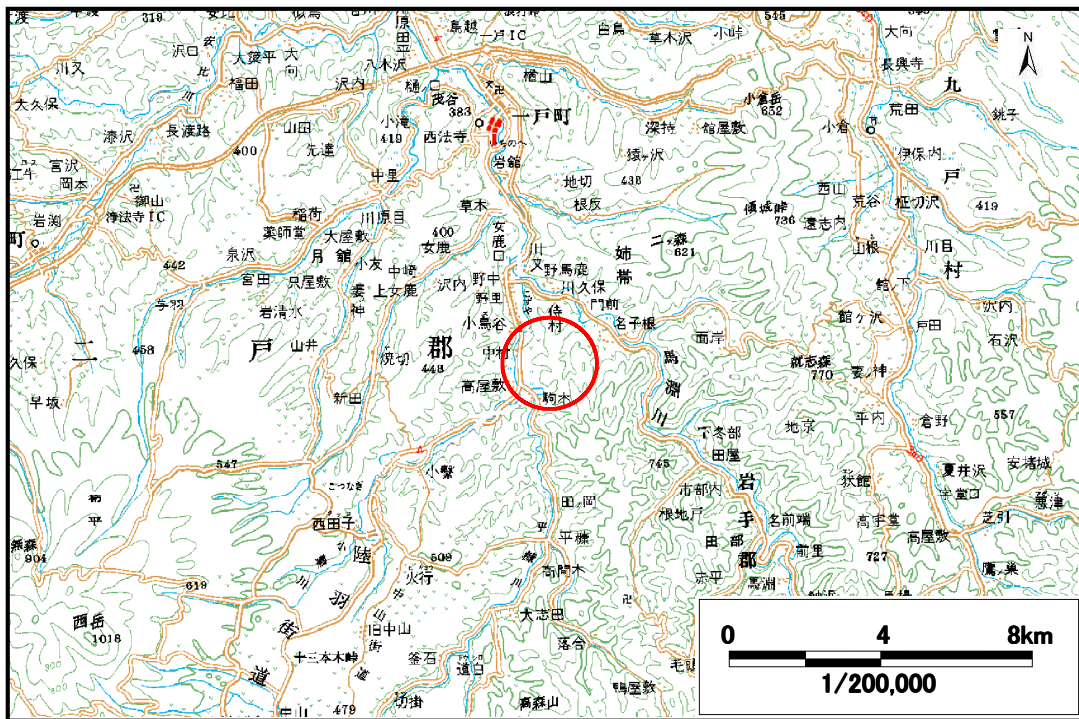


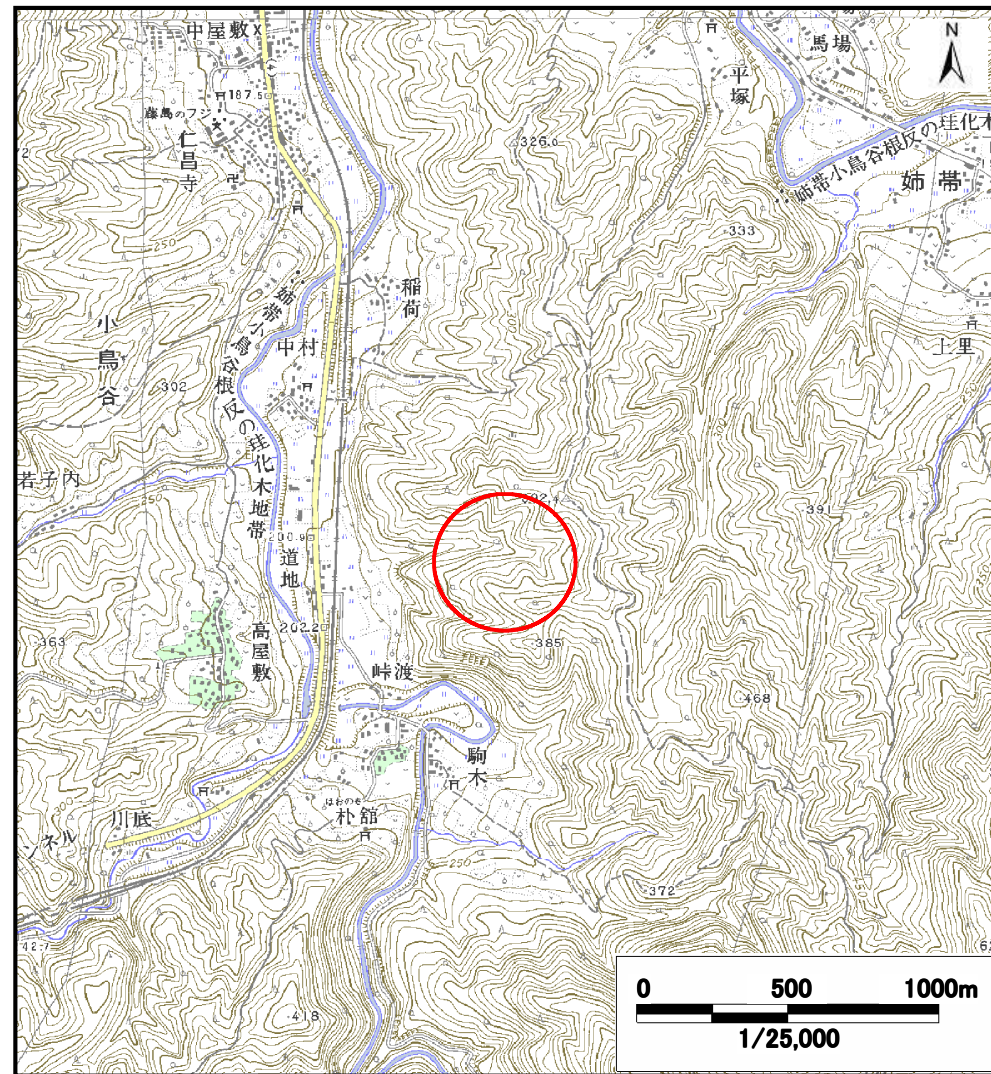
土砂災害防止に関する基礎調査（土石流）

表紙 位置, 位置図

自然現象の種類	土石流
溪流番号	A029010
水系名	馬淵川
河川名	平糖川
溪流名	道地の沢(2)
所在地	二戸郡一戸町姉帯字道地
調査機関	岩手県二戸地方振興局



概況図 (S=1:200,000)

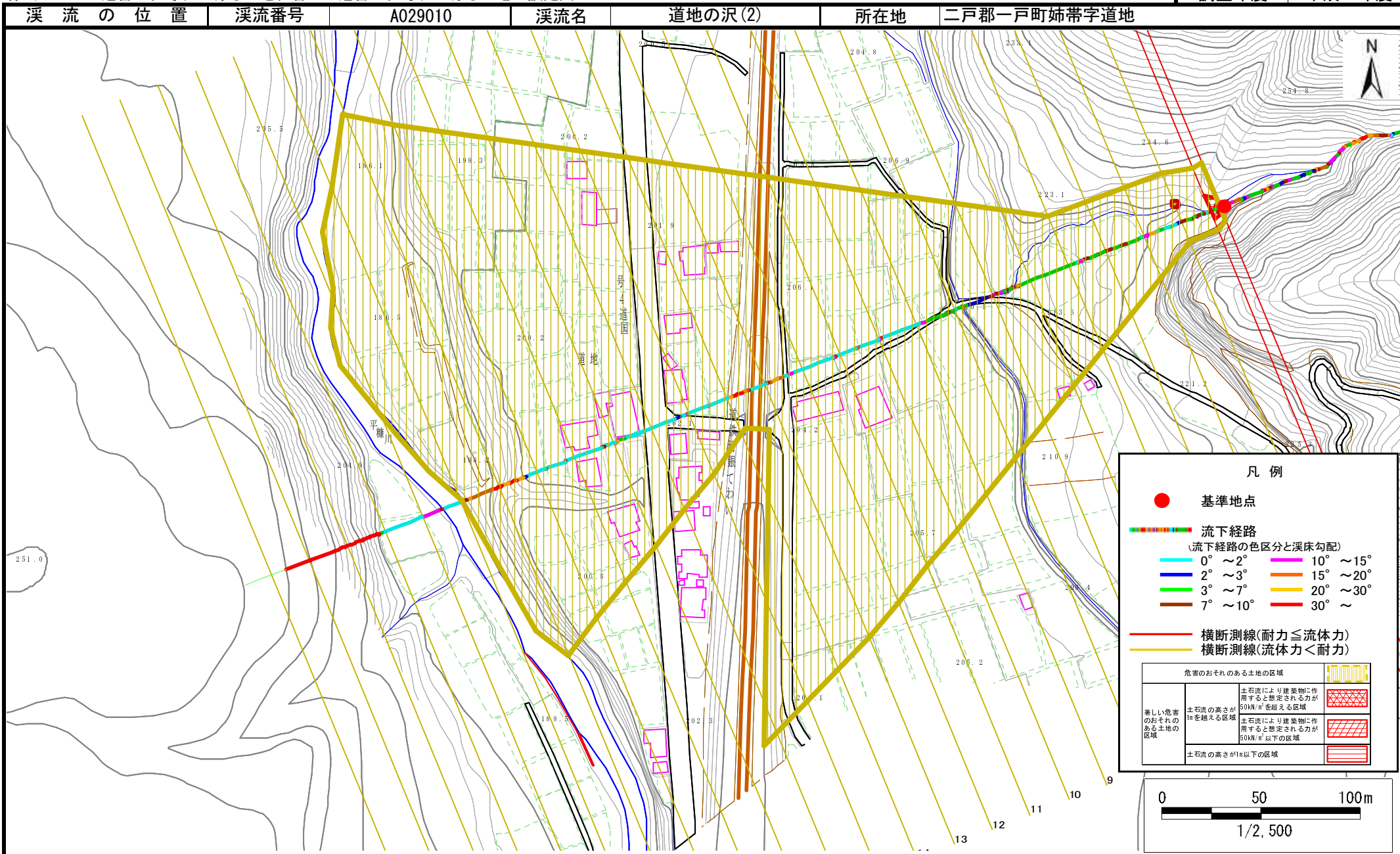


位置図 (S=1:25,000)

土石流区域調査

様式3-1 危害のおそれのある土地、著しい危害のおそれのある土地の設定図

調査年度 平成18年度



土石流区域調査

様式3-2 建築物に作用すると想定される衝撃に関する事項

調査年度 平成18年度

溪流の位置
溪流番号
A029010
溪流名
道地の沢(2)
所在地
二戸郡一戸町姉帯字道地

横断測線番号	土石流の高さh(m)	土石流の流体力F _d (kN/m ²)	建築物の耐力P2 (kN/m ²)	横断測線番号	土石流の高さh(m)	土石流の流体力F _d (kN/m ²)	建築物の耐力P2 (kN/m ²)
No. 0	0.76	24.87	9.58				
No. 1	0.57	16.91	12.34				
No. 2	0.57	12.41	15.19				
No. 3	0.45	12.67	15.34				
No. 4	0.40	8.87	16.81				
No. 5	0.39	7.40	17.50				
No. 6	0.37	6.00	18.06				
No. 7	0.37	5.33	18.25				
No. 8	0.37	3.64	18.21				
No. 9	0.37	3.61	18.20				
No. 10	0.37	3.54	18.17				
No. 11	0.38	2.98	17.82				
No. 12	0.38	3.05	18.01				
No. 13	0.41	2.16	16.74				
No. 14	0.37	2.58	18.17				
No. 15	0.39	2.35	17.41				
No. 16	0.40	2.19	16.83				
No. 17	0.41	2.09	16.61				
No. 18	0.41	2.08	16.59				
No. 19	0.43	1.76	15.87				
No. 20	0.36	2.52	18.70				
No. 21	0.33	3.09	20.58				
No. 22	0.34	2.76	19.52				
No. 23	0.33	2.99	20.29				
No. 24	0.00	0.00	0.00				
No. 25	0.00	0.00	0.00				
No. 26	0.00	0.00	0.00				