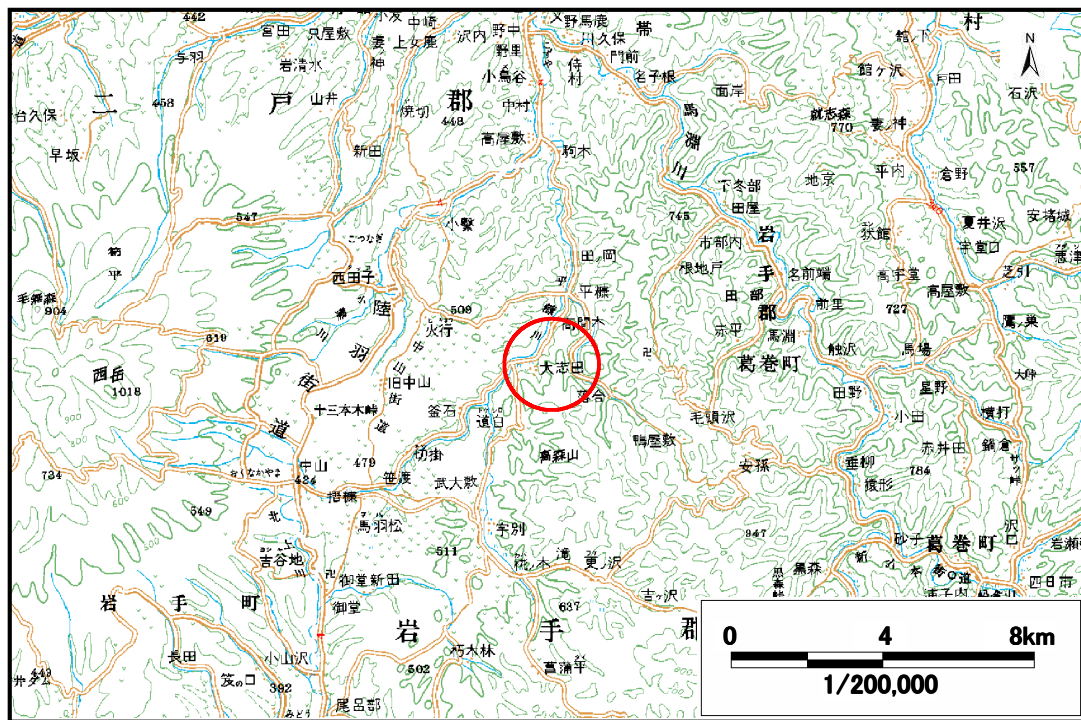


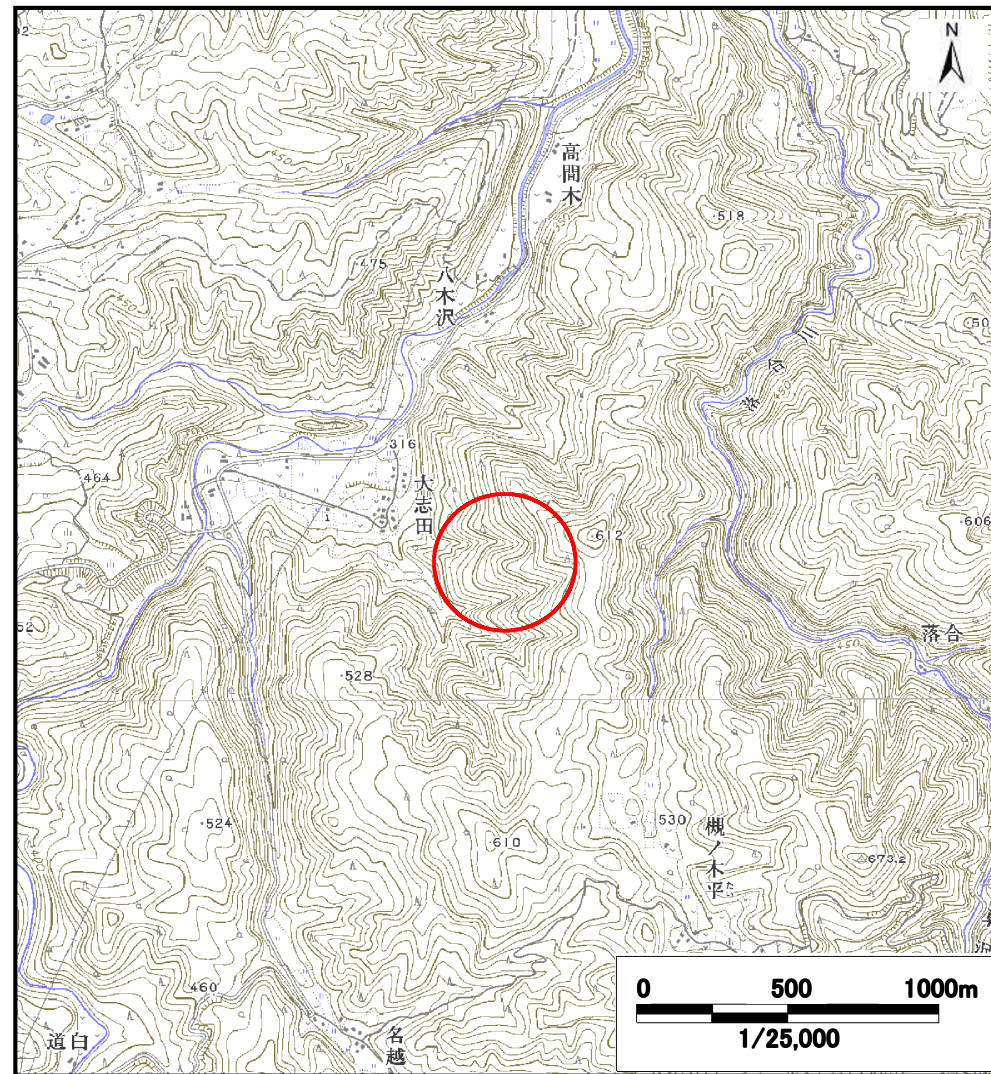
土砂災害防止に関する基礎調査（土石流）

表紙 位置, 位置図

自然現象の種類	土石流
溪流番号	A029006
水系名	馬淵川
河川名	平糖川
溪流名	大志田の沢(2)
所在地	二戸郡一戸町大志田
調査機関	岩手県二戸地方振興局



概況図 (S=1:200,000)



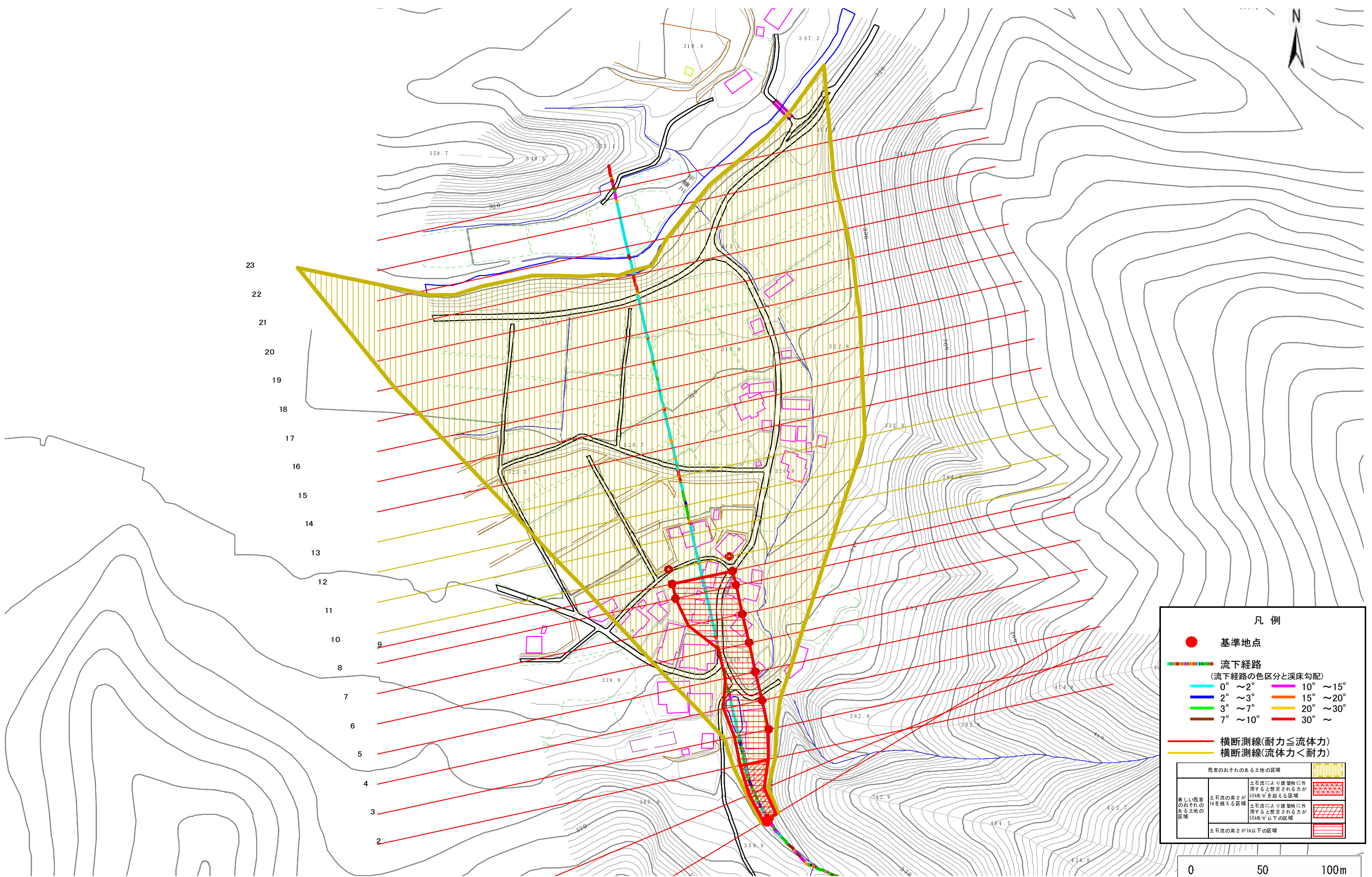
位置図 (S=1:25,000)

土石流区域調書

様式3-1 危害のおそれのある土地、著しい危害のおそれのある土地の設定図

調査年度 平成18年度

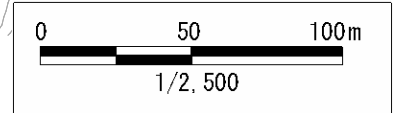
溪流の位置	溪流番号	A029005	溪流名	大志田の沢	所在地	二戸郡一戸町大使田
-------	------	---------	-----	-------	-----	-----------



凡例

- 基準地点
- 流下経路 (流下経路の色区分と溪床勾配)
 - 0° ~ 2°
 - 2° ~ 3°
 - 3° ~ 7°
 - 7° ~ 10°
 - 10° ~ 15°
 - 15° ~ 20°
 - 20° ~ 30°
 - 30° ~
- 横断測線(耐力 ≤ 流体力)
- 横断測線(流体力 < 耐力)

危険のおそれのある土地の区域		図例
著しい危害のおそれのある土地の区域	土石流の高さが50Mを超え、建築物に作用すると想定される力が50kN/m ² 以上の区域	[Red hatched pattern]
	土石流の高さが10Mを超え、建築物に作用すると想定される力が50kN/m ² 以下の区域	[Red hatched pattern]
危険のおそれのある土地の区域	土石流の高さが10M以下の区域	[Yellow hatched pattern]



土石流区域調査

様式3-2 建築物に作用すると想定される衝撃に関する事項

調査年度 平成18年度

溪流の位置	溪流番号	A029006	溪流名	大志田の沢(2)	所在地	二戸郡一戸町大志田
-------	------	---------	-----	----------	-----	-----------

横断測線番号	土石流の高さh(m)	土石流の流体力F _d (kN/m ²)	建築物の耐力P2 (kN/m ²)	横断測線番号	土石流の高さh(m)	土石流の流体力F _d (kN/m ²)	建築物の耐力P2 (kN/m ²)
No. 0	0.75	39.96	9.75	No. 27	0.00	0.00	0.00
No. 1	0.56	24.26	12.44	No. 28	0.00	0.00	0.00
No. 2	0.49	18.23	14.16	No. 29	0.00	0.00	0.00
No. 3	0.75	32.00	9.69	No. 30	0.00	0.00	0.00
No. 4	0.67	26.67	10.64	No. 31	0.00	0.00	1.00
No. 5	0.63	24.07	11.30				
No. 6	0.52	18.32	13.26				
No. 7	0.28	6.86	23.59				
No. 8	0.28	6.64	23.89				
No. 9	0.27	6.12	24.63				
No. 10	0.24	4.23	27.53				
No. 11	0.23	3.14	29.08				
No. 12	0.30	4.15	22.53				
No. 13	0.27	3.47	24.70				
No. 14	0.27	2.81	24.84				
No. 15	0.26	2.91	25.24				
No. 16	0.27	2.58	24.77				
No. 17	0.26	2.66	25.11				
No. 18	0.27	2.13	24.40				
No. 19	0.28	1.81	23.84				
No. 20	0.28	1.83	23.93				
No. 21	0.27	1.99	24.92				
No. 22	0.24	2.41	27.28				
No. 23	0.25	2.19	26.10				
No. 24	0.27	1.99	24.93				
No. 25	0.00	0.00	0.00				
No. 26	0.00	0.00	0.00				