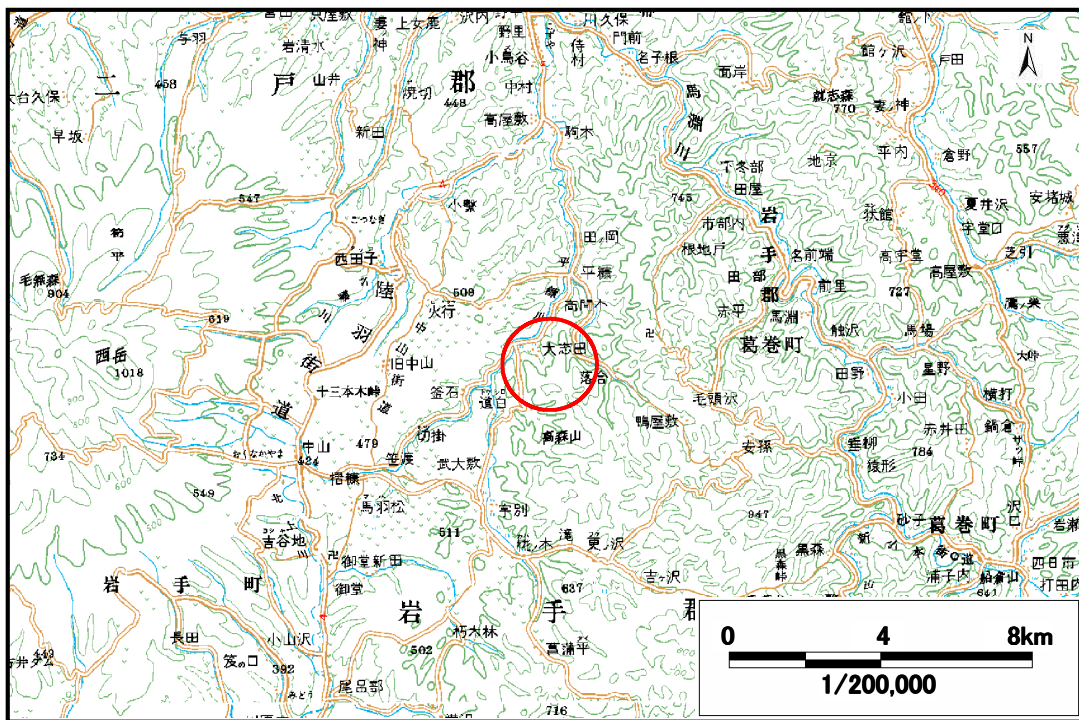


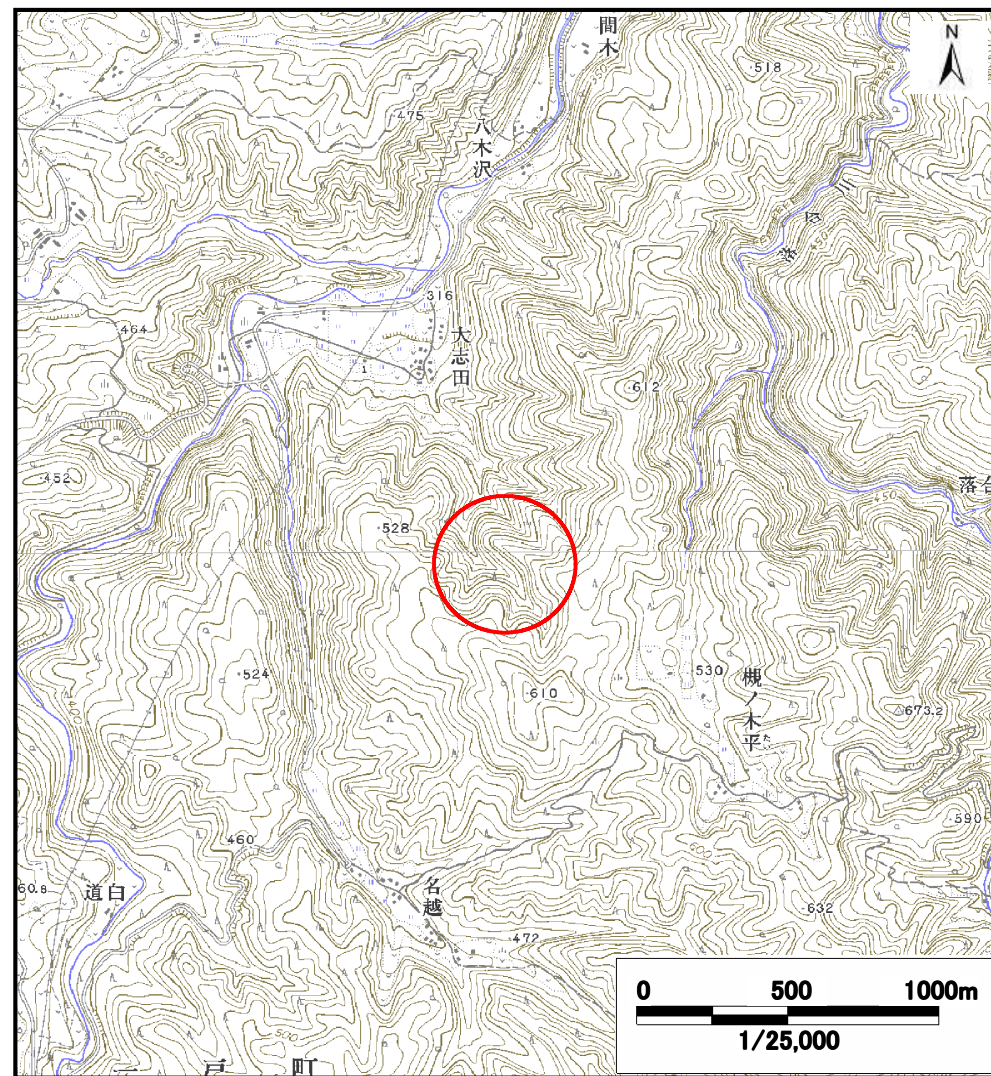
土砂災害防止に関する基礎調査（土石流）

表紙 位置, 位置図

自然現象の種類	土石流
溪流番号	A029005
水系名	馬淵川
河川名	平糖川
溪流名	大志田の沢
所在地	二戸郡一戸町大志田
調査機関	岩手県二戸地方振興局



概況図 (S=1:200,000)



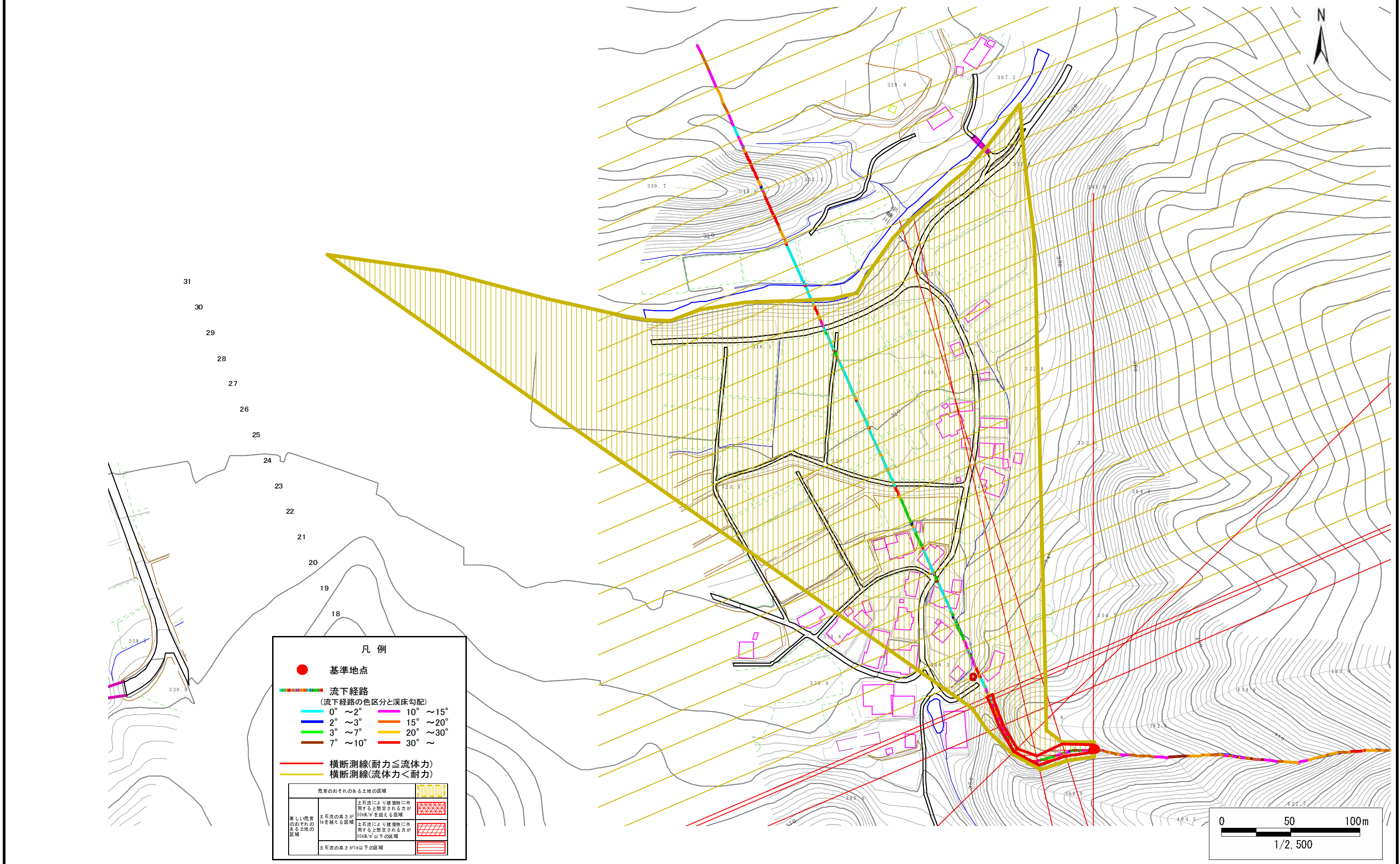
位置図 (S=1:25,000)

土石流区域調書

様式3-1 危害のおそれのある土地、著しい危害のおそれのある土地の設定図

調査年度 平成18年度

溪流の位置	溪流番号	A029006	溪流名	大志田の沢(2)	所在地	二戸郡一戸町大志田
-------	------	---------	-----	----------	-----	-----------



土石流区域調査

様式 3-2 建築物に作用すると想定される衝撃に関する事項

調査年度 平成18年度

渓流の位置		溪流番号 A029005	溪流名 大志田の沢	所在地 二戸郡一戸町大使田
-------	--	-----------------	--------------	------------------

横断測線番号	土石流の高さh(m)	土石流の流体力F _d (kN/m ²)	建築物の耐力P ₂ (kN/m ²)	横断測線番号	土石流の高さh(m)	土石流の流体力F _d (kN/m ²)	建築物の耐力P ₂ (kN/m ²)
No. 0	2.05	56.12	4.85				
No. 1	1.91	47.77	5.01				
No. 2	1.38	25.74	6.06				
No. 3	0.86	12.60	8.63				
No. 4	0.87	11.33	8.59				
No. 5	0.88	10.30	8.52				
No. 6	0.89	9.33	8.43				
No. 7	0.89	9.23	8.42				
No. 8	0.91	8.37	8.31				
No. 9	0.91	8.38	8.31				
No. 10	0.93	7.41	8.14				
No. 11	0.95	6.68	7.97				
No. 12	0.88	7.85	8.51				
No. 13	0.84	8.59	8.83				
No. 14	0.80	9.51	9.21				
No. 15	0.79	9.68	9.27				
No. 16	0.78	10.06	9.43				
No. 17	0.78	9.89	9.36				
No. 18	0.80	9.52	9.21				
No. 19	0.80	9.51	9.21				
No. 20	0.95	15.68	8.01				
No. 21	0.79	11.60	9.30				
No. 22	0.84	10.32	8.86				
No. 23	0.91	8.70	8.26				